

## SAMPLE LP CH20M6

Weidmüller Interface GmbH &amp; Co. KG

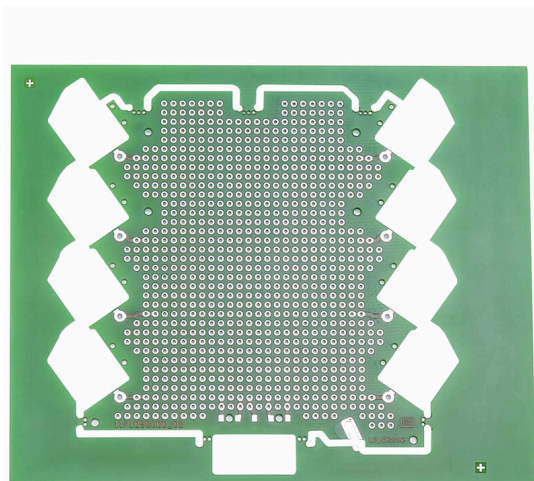
Klingenbergstraße 26

D-32758 Detmold

Germany

www.weidmueller.com

## 产品图片



面向未来的控制柜安装工业电子元件解决方案  
电子外壳对于将电子组件集成到控制柜中至关重要。它们能保护敏感组件并确保可靠的连接。由于采用了高质量材料，它们为工业应用提供了长期的解决方案。

您的优势：

灵活性：可扩展的解决方案，能满足不同需求

安全性：坚固耐用的设计，保护您的电子元件

高效：安装简单并优化了连接技术

适合各种应用的外壳解决方案：

我们的产品组合包括专为控制、信号转换和安全应用而设计的模块化外壳（如 CH20M）、小型外壳和型材外壳。这些外壳提供可定制的设计、简易的安装和高连接容量。

定制：

在标准解决方案之外，我们还提供设计、颜色和印刷方面的定制服务。魏德米勒配置器 (Weidmüller Configurator) 可助您实现个性化设计。

我们的服务：

我们可针对您的项目提供专家建议和技术支持。在下载区，您可以找到 CAD 数据、数据表和安装说明，以实现高效集成。

## 通用订货数据

版本	电子部件外壳样品, OMNIMATE 外壳 - CH20M 系列 绿色, 自安装电路, CH20M6, 用于 4 个连接层数, 宽度: 0.8 mm
订货号	<a href="#">1171090000</a>
类型	SAMPLE LP CH20M6
GTIN (EAN)	4032248962778
数量	1 items

## SAMPLE LP CH20M6

**Weidmüller Interface GmbH & Co. KG**  
Klingenbergstraße 26  
D-32758 Detmold  
Germany

[www.weidmueller.com](http://www.weidmueller.com)

## 技术数据

## 审批

ROHS	一致
------	----

## 尺寸和重量

深	116 mm	深度 (英寸)	4.5669 inch
高度	142 mm	高度 (英寸)	5.5905 inch
宽度	0.8 mm	宽度 (英寸)	0.0315 inch
净重	22 g		

## 环保产品合规

RoHS 合规状态	符合要求
REACH SVHC	不超过 0.1 wt% 的高度关注物质 (SVHC)

## 材料数据

绝缘材料组	II	表面处理	未处理的
-------	----	------	------

## 常规数据

颜色编码	绿色	防护等级	IP20 (安装后)
比色表 (相似)	RAL 6032		

## 分类

ETIM 8.0	EC001031	ETIM 9.0	EC001031
ETIM 10.0	EC001031	ECLASS 14.0	27-19-02-04
ECLASS 15.0	27-19-02-04		