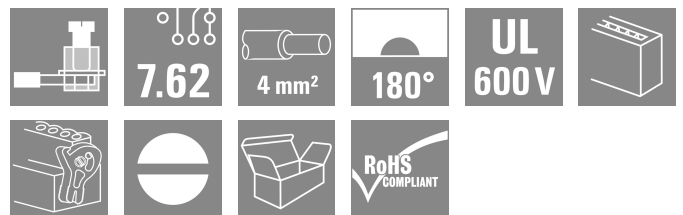
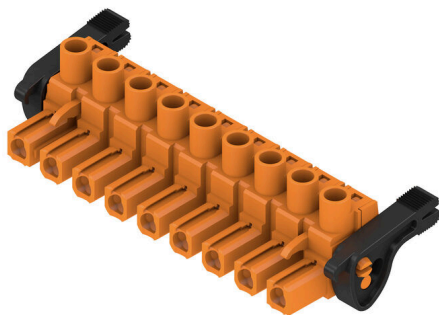


**BLZ 7.62HP/09/180LR SN OR BX**

**Weidmüller Interface GmbH & Co. KG**  
 Klingenbergstraße 26  
 D-32758 Detmold  
 Germany

www.weidmueller.com

产品图片



强大的线路板解决方案 - 100% 安全、100% 协调、100% 实惠：

产品为不超过 12 kVA 的低功率 UL-600V 应用提供紧凑高效的解决方案。

- 29 A @ 630 V (IEC)
- 20 A @ 600 V (UL)
- 插座针与针之间带隔断
- 压接范围：0.08 - 4 mm<sup>2</sup> / AWG 28 - 12带装置认证:
- 符合 UL508/UL840 标准 600 V 的规定
- 满足 IEC68100-5-1 标准更严格的接触安全要求多级设备系列的瘦身计划：在体积大、效率低的范围内降低尺寸和成本 - 不影响认证！

通用订货数据

|            |   |
|------------|---|
| 版本         | PCB 接插件, 插头, 7.62 mm, 回路数: 9, 180°, 压线框联接, 压接范围, 最大: 4 mm <sup>2</sup> , 盒装       |
| 订货号        | <a href="#">1164910000</a>  |
| 类型         | BLZ 7.62HP/09/180LR SN OR BX  |
| GTIN (EAN) | 4032248955022   |
| 数量         | 15 items  |
| 产品数据       | IEC: 630 V / 29 A / 0.2 - 4 mm <sup>2</sup><br>UL: 600 V / 20 A / AWG 20 - AWG 12 |
| 包装         | 盒装  |
| 交货状态       | 本产品即将停产。  |
| 最后下单日期     | 2027-03-31T00:00:00+02:00   |

## BLZ 7.62HP/09/180LR SN OR BX

Weidmüller Interface GmbH & Co. KG  
Klingenbergstraße 26  
D-32758 Detmold  
Germany

www.weidmueller.com

## 技术数据

## 审批

MAMID 认证



ROHS

一致

UL File Number Search

[UL 网站](#)

cURus 证书号

E60693

## 尺寸和重量

|    |          |         |             |
|----|----------|---------|-------------|
| 深  | 23.3 mm  | 深度 (英寸) | 0.9173 inch |
| 高度 | 18.3 mm  | 高度 (英寸) | 0.7205 inch |
| 宽度 | 77.46 mm | 宽度 (英寸) | 3.0496 inch |
| 净重 | 13.5 g   |         |             |

## 环保产品合规

|            |                            |                  |  |
|------------|----------------------------|------------------|--|
| RoHS 合规状态  | 合规, 无例外                    |                  |  |
| REACH SVHC | 不超过 0.1 wt% 的高度关注物质 (SVHC) |                  |  |
| 产品碳足迹      | 从摇篮到大门                     | 0.349 kg CO2 eq. |  |

## 系统参数

|                          |                                  |                         |                     |
|--------------------------|----------------------------------|-------------------------|---------------------|
| 产品系列                     | OMNIMATE 电源 - BL/SL<br>7.62HP 系列 | 联接类型                    | 现场接线                |
| 导线连接方式                   | 压线框联接                            | 间距 P (单位: mm)           | 7.62 mm             |
| 间距 P (单位: inch)          | 0.300 "                          | 导线出线方向                  | 180°                |
| 回路数                      | 9                                | L1 (mm)                 | 60.96 mm            |
| L1 (inch)                | 2.400 "                          | 层数                      | 1                   |
| 插针排数                     | 1                                | 额定横截面                   | 2.5 mm <sup>2</sup> |
| 防触电保护 (按照 DIN VDE 57106) | 手指安全保护                           | 防触电保护 (按照 DIN VDE 0470) | IP 20               |
| 防护等级                     | IP20                             | 通道电阻                    | 5.00 mΩ             |
| 可编码                      | 是                                | 剥线长度                    | 7 mm                |
| 最小拧紧力矩                   | 0.4 Nm                           | 最大拧紧力矩                  | 0.5 Nm              |
| 压接螺钉                     | M 2.5                            | 直杆螺丝刀口尺寸                | 0.6 x 3.5           |
| 相关标准                     | DIN 5264                         | 插拔次数                    | 25                  |
| 插拔力 / 回路, 最大             | 9.5 N                            | 拉力 / 回路, 最大             | 8.5 N               |

## 材料数据

|                      |                            |              |         |
|----------------------|----------------------------|--------------|---------|
| 绝缘材料                 | PBT                        | 颜色编码         | 橙色      |
| 比色表 (相似)             | RAL 2000                   | 绝缘材料组        | IIIa    |
| 相比漏电起痕指数 (CTI)       | ≥ 200                      | 绝缘电阻         | ≥ 108 Ω |
| Moisture Level (MSL) |                            | 阻燃等级符合 UL 94 | V-0     |
| 触点材料                 | 铜合金                        | 插针镀层         | 镀锡      |
| 插头触点叠层结构             | 4...8 μm Sn hot-dip tinned | 最低存放温度       | -40 °C  |
| 最高存放温度               | 70 °C                      | 最低操作温度       | -50 °C  |
| 最高操作温度               | 100 °C                     | 最小安装温度       | -25 °C  |
| 最大安装温度范围             | 100 °C                     |              |         |

## 适用导线

|              |                      |
|--------------|----------------------|
| 压接范围, 最小     | 0.08 mm <sup>2</sup> |
| 压接范围, 最大     | 4 mm <sup>2</sup>    |
| 导线最小压接面积 AWG | AWG 28               |
| 导线最大压接面积 AWG | AWG 12               |

**BLZ 7.62HP/09/180LR SN OR BX**

**Weidmüller Interface GmbH & Co. KG**  
 Klingenbergstraße 26  
 D-32758 Detmold  
 Germany

www.weidmueller.com

**技术数据**

|                               |                     |         |                              |
|-------------------------------|---------------------|---------|------------------------------|
| 单股导线的, 最小值 H05(07) V-U        | 0.2 mm <sup>2</sup> |         |                              |
| 单股导线的, 最大值 H05(07) V-U        | 4 mm <sup>2</sup>   |         |                              |
| 软导线, 最小压接面积 H05(07) V-K       | 0.2 mm <sup>2</sup> |         |                              |
| 软导线, 最大压接面积 H05(07) V-K       | 4 mm <sup>2</sup>   |         |                              |
| 最小压接面积 带预绝缘管状端头(DIN 46 228/4) | 0.2 mm <sup>2</sup> |         |                              |
| 最大压接面积 带预绝缘管状端头(DIN 46 228/4) | 2.5 mm <sup>2</sup> |         |                              |
| 带导线管状端头, DIN 46228 部分 1, 最小   | 0.2 mm <sup>2</sup> |         |                              |
| 最大压接面积 带管状端头, 符合DIN46 228/ 1  | 2.5 mm <sup>2</sup> |         |                              |
| 塞规符合 EN 60999 a x b ; ø       | 2.8 mm x 2.4 mm     |         |                              |
| 可压接导线                         | 导线连接 截面积            | 型号      | 细绞线                          |
|                               |                     | 标称      | 0.25 mm <sup>2</sup>         |
| 管状端头                          | 管状端头                | 剥线长度    | 标称 10 mm                     |
|                               |                     | 推荐的管状端头 | <a href="#">H0.25/12 HBL</a> |
|                               |                     | 型号      | 细绞线                          |
| 导线连接 截面积                      | 管状端头                | 标称      | 0.34 mm <sup>2</sup>         |
|                               |                     | 剥线长度    | 标称 10 mm                     |
|                               |                     | 推荐的管状端头 | <a href="#">H0.34/12 TK</a>  |
| 导线连接 截面积                      | 管状端头                | 型号      | 细绞线                          |
|                               |                     | 标称      | 0.5 mm <sup>2</sup>          |
|                               |                     | 剥线长度    | 标称 6 mm                      |
| 管状端头                          | 管状端头                | 推荐的管状端头 | <a href="#">H0.5/6</a>       |
|                               |                     | 型号      | 细绞线                          |
|                               |                     | 标称      | 0.75 mm <sup>2</sup>         |
| 导线连接 截面积                      | 管状端头                | 剥线长度    | 标称 6 mm                      |
|                               |                     | 推荐的管状端头 | <a href="#">H0.75/6</a>      |
|                               |                     | 型号      | 细绞线                          |
| 管状端头                          | 管状端头                | 标称      | 1 mm <sup>2</sup>            |
|                               |                     | 剥线长度    | 标称 6 mm                      |
|                               |                     | 推荐的管状端头 | <a href="#">H1.0/6</a>       |
| 导线连接 截面积                      | 管状端头                | 型号      | 细绞线                          |
|                               |                     | 标称      | 1.5 mm <sup>2</sup>          |
|                               |                     | 剥线长度    | 标称 7 mm                      |
| 管状端头                          | 管状端头                | 推荐的管状端头 | <a href="#">H1.5/7</a>       |
|                               |                     | 型号      | 细绞线                          |
|                               |                     | 标称      | 2.5 mm <sup>2</sup>          |
| 导线连接 截面积                      | 管状端头                | 剥线长度    | 标称 7 mm                      |
|                               |                     | 推荐的管状端头 | <a href="#">H2.5/7</a>       |
|                               |                     | 型号      | 细绞线                          |

参考文本 塑料套环的外径不应大于节距 (P), 根据产品和额定电压选择管状端头的长度。

**额定数据符合 CSA 标准**

|                    |        |                    |        |
|--------------------|--------|--------------------|--------|
| 额定电压 (使用组 B / CSA) | 600 V  | 额定电压 (使用组 C / CSA) | 600 V  |
| 额定电压 (使用组 D / CSA) | 600 V  | 额定电流 (使用组 B / CSA) | 20 A   |
| 额定电流 (使用组 C / CSA) | 20 A   | 额定电流 (使用组 D / CSA) | 5 A    |
| 导线最小压接面积, AWG,     | AWG 20 | 导线最大压接面积, AWG      | AWG 12 |

**额定数据符合 UL 1059 标准**

|                        |       |                        |        |
|------------------------|-------|------------------------|--------|
| 机构                     | CURUS | cURus 证书号              | E60693 |
| 额定电压 (使用组 B / UL 1059) | 600 V | 额定电压 (使用组 C / UL 1059) | 600 V  |
| 额定电压 (使用组 D / UL 1059) | 600 V | 额定电流 (使用组 B / UL 1059) | 20 A   |
| 额定电流 (使用组 C / UL 1059) | 20 A  | 额定电流 (使用组 D / UL 1059) | 5 A    |

**BLZ 7.62HP/09/180LR SN OR BX**

**Weidmüller Interface GmbH & Co. KG**  
 Klingenbergstraße 26  
 D-32758 Detmold  
 Germany

www.weidmueller.com

**技术数据**

|                         |                             |               |        |
|-------------------------|-----------------------------|---------------|--------|
| 导线最小压接面积, AWG<br>参见认证参数 | AWG 20<br>规格为最大值, 详情参见认证证书。 | 导线最大压接面积, AWG | AWG 12 |
|-------------------------|-----------------------------|---------------|--------|

**包装**

|        |           |        |           |
|--------|-----------|--------|-----------|
| 包装     | 盒装        | VPE 长度 | 338.00 mm |
| VPE 宽度 | 130.00 mm | VPE 高度 | 27.00 mm  |

**类型测试**

|               |                      |  |
|---------------|----------------------|--|
| 测试标识的耐久性      | 标准                   | DIN EN 61984 截面 7.3.2 / 09.02 模式取自 DIN EN 60068-2-70 / 07.96           |
|               | 测试                   | 原产地标志, 类型鉴别, 插口距, 材料类型, 日期时钟可用   |
|               | 测试                   | 耐久性  |
|               | 评价                   | 传递   |
| 测试: 误用 (不可互换) | 标准                   | DIN EN 61984 章节 6.3 和 6.9.1 / 09.02                                    |
|               | 测试                   | 电码单元旋转 180°  |
|               | 测试                   | 旋转 180°, 无编码元件   |
|               | 评价                   | 传递   |
| 测试 可夹紧 截面积    | 标准                   | DIN EN 60999-1 章节 7 和 9.1 / 12.00, DIN EN 60947-1 章节 8.2.4.5.1 / 12.02 |
|               | 导线类型                 | 导体类型和导线截面积 实心 0.5 mm <sup>2</sup>                                      |
|               |                      | 导体类型和导线截面积 扭绞 0.5 mm <sup>2</sup>                                      |
|               |                      | 导体类型和导线截面积 实心 2.5 mm <sup>2</sup>                                      |
|               |                      | 导体类型和导线截面积 扭绞 2.5 mm <sup>2</sup>                                      |
|               |                      | 导体类型和导线截面积 AWG 20/1  |
|               |                      | 导体类型和导线截面积 AWG 20/19   |
|               |                      | 导体类型和导线截面积 AWG 12/1  |
|               | 导体类型和导线截面积 AWG 12/19 |  |
|               | 评价                   | 传递   |
| 导体损坏和意外松动测试   | 标准                   | DIN EN 60999-1 章节 9.4 / 12.00  |
|               | 要求                   | 0.2 kg   |
|               | 导线类型                 | 导体类型和导线截面积 AWG 28/1  |
|               |                      | 导体类型和导线截面积 AWG 28/19   |
|               | 评价                   | 传递   |
|               | 要求                   | 0.3 kg   |
|               | 导线类型                 | 导体类型和导线截面积 H05V-U0.5   |
|               |                      | 导体类型和导线截面积 H05V-K0.5   |
|               | 评价                   | 传递   |
|               | 要求                   | 0.7 kg   |
|               | 导线类型                 | 导体类型和导线截面积 AWG 14/1  |
|               |                      | 导体类型和导线截面积 AWG 14/19   |
| 评价            | 传递                   |  |
| 要求            | 0.9 kg               |  |
| 导线类型          | 导体类型和导线截面积 H07V-U4.0 |  |
|               | 导体类型和导线截面积 H07V-K4.0 |  |
| 评价            | 传递                   |  |
| 拉出测试          | 标准                   | DIN EN 60999-1 章节 9.5 / 12.00  |
|               | 要求                   | ≥5 N   |
|               | 导线类型                 | 导体类型和导线截面积 AWG 28/1  |
|               |                      | 导体类型和导线截面积 AWG 28/19   |
|               | 评价                   | 传递   |
|               | 要求                   | ≥20 N  |
| 导线类型          | 导体类型和导线截面积 H05V-U0.5 |  |
|               | 导体类型和导线截面积 H05V-K0.5 |  |

**BLZ 7.62HP/09/180LR SN OR BX**

**Weidmüller Interface GmbH & Co. KG**  
 Klingenbergstraße 26  
 D-32758 Detmold  
 Germany

技术数据

www.weidmueller.com

|      |                      |
|------|----------------------|
| 评价   | 传递                   |
| 要求   | ≥50 N                |
| 导线类型 | 导体类型和导线截面积 AWG 14/1  |
|      | 导体类型和导线截面积 AWG 14/19 |
|      | 导体类型和导线截面积 H07V-K4.0 |
| 评价   | 传递                   |
| 要求   | ≥60 N                |
| 导线类型 | 导体类型和导线截面积 H07V-U4.0 |
| 评价   | 传递                   |

额定数据符合 IEC 标准

|                         |                        |                         |               |
|-------------------------|------------------------|-------------------------|---------------|
| 依据标准进行测试                | IEC 60664-1, IEC 61984 | 额定电流, 最小回路数 (Tu = 20°C) | 29 A          |
| 额定电流, 最大回路数 (Tu = 20°C) | 26.5 A                 | 额定电流, 最小回路数 (Tu = 40°C) | 25 A          |
| 额定电流, 最大回路数 (Tu = 40°C) | 23 A                   | 额定电压值 (过电压等级II/污染等级2)   | 630 V         |
| 额定电压值 (过电压等级III/污染等级2)  | 500 V                  | 额定电压值 (过电压等级III/污染等级3)  | 400 V         |
| 额定冲击电压 (过压等级 II/污染等级2)  | 4 kV                   | 额定冲击电压 (过压等级III/污染等级2)  | 6 kV          |
| 额定冲击电压 (过压等级III/污染等级3)  | 6 kV                   | 瞬时耐电流                   | 3 x 1s, 180 A |
| 最小爬电距离                  | 11.3 mm                | 最小电气间隙                  | 9.8 mm        |

重要注意事项

|            |   |
|------------|---|
| IPC 标准的符合性 | 符合性：该产品根据国际认可的标准进行开发、生产和交付，符合数据页中确保的特性，装饰性特性满足 IPC-A-610 “等级 2”。其他针对产品的权利主张可以应要求进行评估。   |
| 备注         | <ul style="list-style-type: none"> <li>• Additional variants on request</li> <li>• Gold-plated contact surfaces on request</li> <li>• Rated current related to rated cross-section &amp; min. No. of poles.</li> <li>• Wire end ferrule without plastic collar to DIN 46228/1</li> <li>• Wire end ferrule with plastic collar to DIN 46228/4</li> <li>• P on drawing = pitch</li> <li>• Rated data refer only to the component itself. Clearance and creepage distances to other components are to be designed in accordance with the relevant application standards.</li> <li>• In accordance with IEC 61984, OMNIMATE-connectors are connectors without breaking capacity (COC). During designated use, connectors are not allowed to be engaged or disengaged when live or under load</li> <li>• Long term storage of the product with average temperature of 50 °C and maximum humidity 70%, 36 months</li> </ul> |

分类

|             |             |             |             |
|-------------|-------------|-------------|-------------|
| ETIM 8.0    | EC002638    | ETIM 9.0    | EC002638    |
| ETIM 10.0   | EC002638    | ECLASS 14.0 | 27-46-02-02 |
| ECLASS 15.0 | 27-46-02-02 |             |             |

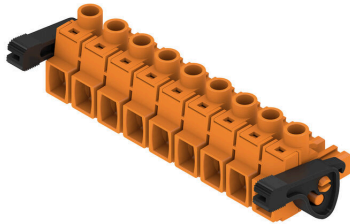
BLZ 7.62HP/09/180LR SN OR BX

Weidmüller Interface GmbH & Co. KG  
 Klingenbergstraße 26  
 D-32758 Detmold  
 Germany

www.weidmueller.com

图纸

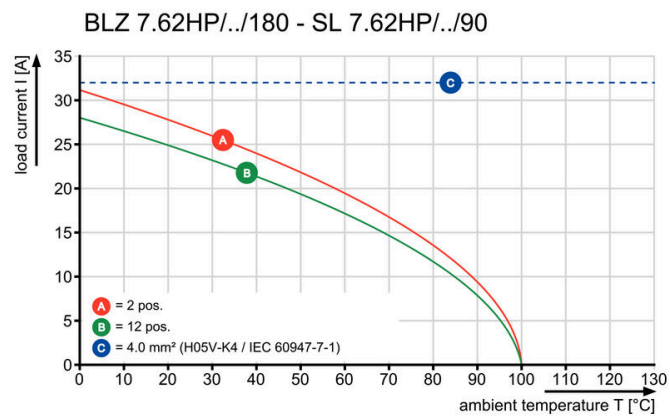
产品图片



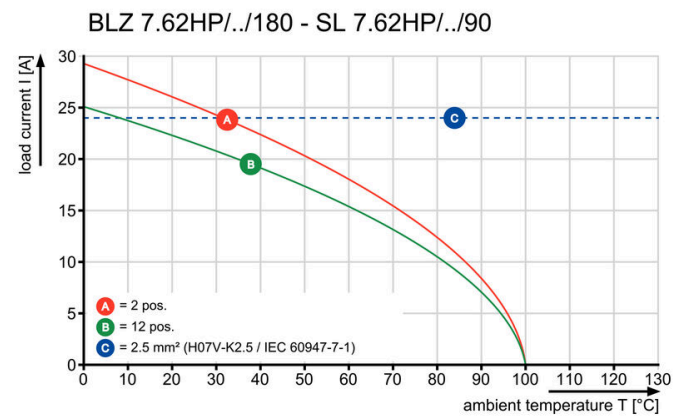
Dimensional drawing



Graph



Graph



**BLZ 7.62HP/09/180LR SN OR BX**

**Weidmüller Interface GmbH & Co. KG**  
 Klingenbergstraße 26  
 D-32758 Detmold  
 Germany

www.weidmueller.com

附件

防错插销



只连接该连接的部分：正确连接，精准定位。  
 编码元件和锁定装置在制造过程和操作中明确分配连接元件  
 编码元件和锁定装置在装配前或电缆装配阶段插入。魏德米<sup>ü</sup>勒解决方案：使用变体配置器在线配置，交付前预编码。  
 在电路板上错误装配或错误插接连接元件的情况不会再次发生。  
 优点：制造过程中无需故障排除，可确保用户操作无误。

通用订货数据

|            |                            |                               |
|------------|----------------------------|-------------------------------|
| 类型         | BLZ/SL KO OR BX            | 版本                            |
| 订货号        | <a href="#">1573010000</a> | PCB 接插件, 附件, 防错插销, 橙色, 回路数: 1 |
| GTIN (EAN) | 4008190048396              |                               |
| 数量         | 100 ST                     |                               |
| 类型         | BLZ/SL KO BK BX            | 版本                            |
| 订货号        | <a href="#">1545710000</a> | PCB 接插件, 附件, 防错插销, 黑色, 回路数: 1 |
| GTIN (EAN) | 4008190087142              |                               |
| 数量         | 50 ST                      |                               |

开槽螺丝刀



带圆形槽刀的一字螺丝刀, SD DIN 5265, ISO 2380/2, 符合 DIN 5264 标准, ISO 2380/1, 尖端为铬材料, SoftFinish 把手

通用订货数据

|            |                            |          |
|------------|----------------------------|----------|
| 类型         | SDS 0.6X3.5X100            | 版本       |
| 订货号        | <a href="#">9008330000</a> | 螺丝刀, 螺丝刀 |
| GTIN (EAN) | 4032248056286              |          |
| 数量         | 1 ST                       |          |
| 类型         | SDIS 0.6X3.5X100           | 版本       |
| 订货号        | <a href="#">9008390000</a> | 螺丝刀, 螺丝刀 |
| GTIN (EAN) | 4032248056354              |          |
| 数量         | 1 ST                       |          |

## BLZ 7.62HP/09/180LR SN OR BX

**Weidmüller Interface GmbH & Co. KG**  
Klingenbergstraße 26  
D-32758 Detmold  
Germany

## 附件

[www.weidmueller.com](http://www.weidmueller.com)

### Crimping tools



用于带及不带塑料套的管状端头的压接钳

- 自锁机构保证了压接的质量
- 操作失误时可以解除自锁

### 通用订货数据

|            |                            |  |
|------------|----------------------------|--|
| 类型         | PZ 6/5                     | 版本   |
| 订货号        | <a href="#">9011460000</a> | 压接工具, 管状端头压接工具, 0.25mm <sup>2</sup> , 6mm <sup>2</sup> , 梯形夹 |
| GTIN (EAN) | 4008190165352              |  |
| 数量         | 1 ST                       |  |

**BLZ 7.62HP/09/180LR SN OR BX**

**Weidmüller Interface GmbH & Co. KG**  
 Klingenbergstraße 26  
 D-32758 Detmold  
 Germany

配套联接件

www.weidmueller.com

**SL 7.62HP/180F**



强大的线路板解决方案 - 100% 安全, 100% 协调, 100% 实惠:  
 产品为低功率 UL-600V 应用提供紧凑高效的解决方案。  
 不超过 12 kVA 应用的高性能焊接插座:  
 • 29 A @ 400 V (IEC)  
 • 20 A @ 600 V (UL)  
 • 插座针与针之间带隔断  
 支持设备认证:  
 • 满足 UL 508 / UL840 标准对 600 V 产品的要求。  
 • 与 BLZ 7.62 HP 反向插头插接后, 满足 IEC68100-5-1 防触电保护标准的进一步要求。  
 多级设备系列的瘦身计划: 在体积大、效率低的范围内降低尺寸和成本 - 不影响认证!  
 插座, 进线方向为 180°, 带螺钉法兰

通用订货数据

|            |                            |  |
|------------|----------------------------|--|
| 类型         | SL 7.62HP/09/180F 3.2 S... | 版本   |
| 订货号        | <a href="#">1140940000</a> | PCB 接插件, 插座, 法兰, THT 焊接联接, 7.62 mm, 回路数: 9, 180°, 焊脚 |
| GTIN (EAN) | 4032248923427              | 长度 (l): 3.2 mm, 镀锡, 黑色, 盒装                           |
| 数量         | 24 ST                      |  |
| 类型         | SL 7.62HP/09/180F 3.2 S... | 版本   |
| 订货号        | <a href="#">1141050000</a> | PCB 接插件, 插座, 法兰, THT 焊接联接, 7.62 mm, 回路数: 9, 180°, 焊脚 |
| GTIN (EAN) | 4032248923106              | 长度 (l): 3.2 mm, 镀锡, 橙色, 盒装                           |
| 数量         | 24 ST                      |  |

**SL 7.62HP/180LF**



强大的线路板解决方案 - 100% 安全, 100% 协调, 100% 实惠:  
 产品为低功率 UL-600V 应用提供紧凑高效的解决方案。  
 不超过 12 kVA 应用的高性能焊接插座:  
 • 29 A @ 400 V (IEC)  
 • 20 A @ 600 V (UL)  
 • 插座针与针之间带隔断  
 支持设备认证:  
 • 满足 UL 508 / UL840 标准对 600 V 产品的要求。  
 • 与 BLZ 7.62 HP 反向插头插接后, 满足 IEC68100-5-1 防触电保护标准的进一步要求。  
 多级设备系列的瘦身计划: 在体积大、效率低的范围内降低尺寸和成本 - 不影响认证!  
 插座, 进线方向为 180°, 带焊接法兰

通用订货数据

|            |                            |  |
|------------|----------------------------|--|
| 类型         | SL 7.62HP/09/180LF 3.2 ... | 版本   |
| 订货号        | <a href="#">1141160000</a> | PCB 接插件, 插座, 焊接法兰, THT 焊接联接, 7.62 mm, 回路数: 9, 180°, 焊脚长度 (l): 3.2 mm, 镀锡, 黑色, 盒装 |
| GTIN (EAN) | 4032248923830              |  |
| 数量         | 24 ST                      |  |
| 类型         | SL 7.62HP/09/180LF 3.2 ... | 版本   |
| 订货号        | <a href="#">1141270000</a> | PCB 接插件, 插座, 焊接法兰, THT 焊接联接, 7.62 mm, 回路数: 9, 180°, 焊脚长度 (l): 3.2 mm, 镀锡, 橙色, 盒装 |
| GTIN (EAN) | 4032248923984              |  |
| 数量         | 24 ST                      |  |

**BLZ 7.62HP/09/180LR SN OR BX**

**Weidmüller Interface GmbH & Co. KG**  
 Klingenbergstraße 26  
 D-32758 Detmold  
 Germany

www.weidmueller.com

配套联接件

**SL 7.62HP/270LF**



强大的线路板解决方案 - 100% 安全, 100% 协调, 100% 实惠:

产品为不超过 12 kVA 的低功率 UL-600V 应用提供紧凑高效的解决方案。

- 29 A @ 400 V (IEC)
  - 20 A @ 300 V (UL)
  - 插座针与针之间带隔断
  - 压接范围: 0.08 - 4 mm<sup>2</sup> / AWG 28 - 12 支持设备认证:
  - 满足 UL 508 / UL840 标准对 600 V 产品的要求。
  - 满足 IEC68100-5-1 防触电保护标准的进一步要求。多级设备系列的瘦身计划: 在体积大、效率低的范围内降低尺寸和成本 - 不影响认证!
- 插座, 270° 出线, 带焊接法兰

通用订货数据

|            |                            |   |
|------------|----------------------------|---|
| 类型         | SL 7.62HP/09/270LF 3.2S... | 版本  |
| 订货号        | <a href="#">1472440000</a> | PCB 接插件, 插座, 焊接法兰, THT 焊接联接, 7.62 mm, 回路数: 9, 270°, |
| GTIN (EAN) | 4050118317589              | 焊脚长度 (l): 3.2 mm, 镀锡, 黑色, 盒装                        |
| 数量         | 50 ST                      |   |
| 类型         | SL 7.62HP/09/270LF 3.2S... | 版本  |
| 订货号        | <a href="#">1472680000</a> | PCB 接插件, 插座, 焊接法兰, THT 焊接联接, 7.62 mm, 回路数: 9, 270°, |
| GTIN (EAN) | 4050118317800              | 焊脚长度 (l): 3.2 mm, 镀锡, 橙色, 盒装                        |
| 数量         | 50 ST                      |   |

**SL 7.62HP/90F**



强大的线路板解决方案 - 100% 安全, 100% 协调, 100% 实惠:

产品为不超过 12 kVA 的低功率 UL-600V 应用提供紧凑高效的解决方案。

- 29 A @ 400 V (IEC)
  - 20 A @ 300 V (UL)
  - 插座针与针之间带隔断
  - 压接范围: 0.08 - 4 mm<sup>2</sup> / AWG 28 - 12 支持设备认证:
  - 满足 UL 508 / UL840 标准对 600 V 产品的要求。
  - 满足 IEC68100-5-1 防触电保护标准的进一步要求。多级设备系列的瘦身计划: 在体积大、效率低的范围内降低尺寸和成本 - 不影响认证!
- 插座, 进线方向为 90°, 带螺钉法兰

通用订货数据

|            |                            |   |
|------------|----------------------------|---|
| 类型         | SL 7.62HP/09/90F 3.2 SN... | 版本  |
| 订货号        | <a href="#">1124290000</a> | PCB 接插件, 插座, 法兰, THT 焊接联接, 7.62 mm, 回路数: 9, 90°, 焊脚 |
| GTIN (EAN) | 4032248906420              | 长度 (l): 3.2 mm, 镀锡, 黑色, 盒装                          |
| 数量         | 24 ST                      |   |
| 类型         | SL 7.62HP/09/90F 3.2 SN... | 版本  |
| 订货号        | <a href="#">1124370000</a> | PCB 接插件, 插座, 法兰, THT 焊接联接, 7.62 mm, 回路数: 9, 90°, 焊脚 |
| GTIN (EAN) | 4032248906208              | 长度 (l): 3.2 mm, 镀锡, 橙色, 盒装                          |
| 数量         | 24 ST                      |   |

**BLZ 7.62HP/09/180LR SN OR BX**

**Weidmüller Interface GmbH & Co. KG**  
 Klingenbergstraße 26  
 D-32758 Detmold  
 Germany

www.weidmueller.com

配套联接件

**SL 7.62HP/90LF**



强大的线路板解决方案 - 100% 安全, 100% 协调, 100% 实惠:

产品为不超过 12 kVA 的低功率 UL-600V 应用提供紧凑高效的解决方案。

- 29 A @ 400 V (IEC)
  - 20 A @ 300 V (UL)
  - 插座针与针之间带隔断
  - 压接范围: 0.08 - 4 mm<sup>2</sup> / AWG 28 - 12 支持设备认证:
  - 满足 UL 508 / UL840 标准对 600 V 产品的要求。
  - 满足 IEC68100-5-1 防触电保护标准的进一步要求。多级设备系列的瘦身计划: 在体积大、效率低的范围内降低尺寸和成本 - 不影响认证!
- 插座, 进线方向为 90°, 带焊接法兰

通用订货数据

|            |                            |   |
|------------|----------------------------|---|
| 类型         | SL 7.62HP/09/90LF 3.2 S... | 版本  |
| 订货号        | <a href="#">1095990000</a> | PCB 接插件, 插座, 焊接法兰, THT 焊接联接, 7.62 mm, 回路数: 9, 90°, 焊脚长度 (l): 3.2 mm, 镀锡, 黑色, 盒装 |
| GTIN (EAN) | 4032248957422              |   |
| 数量         | 24 ST                      |   |
| 类型         | SL 7.62HP/09/90LF 3.2 S... | 版本  |
| 订货号        | <a href="#">1096100000</a> | PCB 接插件, 插座, 焊接法兰, THT 焊接联接, 7.62 mm, 回路数: 9, 90°, 焊脚长度 (l): 3.2 mm, 镀锡, 橙色, 盒装 |
| GTIN (EAN) | 4032248959907              |   |
| 数量         | 24 ST                      |   |