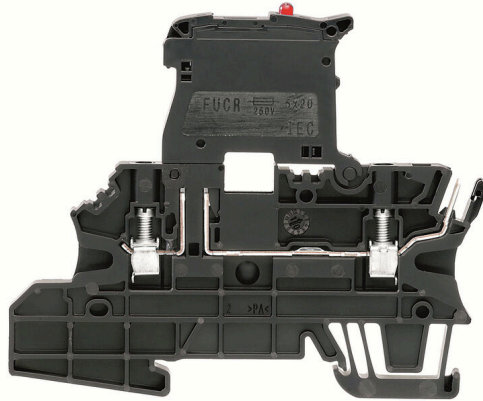


## WMF 2.5 FU BLZ 60-150V SW

Weidmüller Interface GmbH & Co. KG  
Klingenbergstraße 26  
D-32758 Detmold  
Germany

www.weidmueller.com

## 产品图片



在过程和发电行业设备的过程控制系统中，来自现场设备的输入信号通常与信号集结控制柜中的接线端子相联。尽管存在远程I/O和现场总线等替代技术，但客户最终还是采用了接线端子。这主要是因为接线端子的联接简单、牢固，而且布局清晰。魏德米勒的 WMF（魏德米勒多功能）系列接线端子为信号集结提供多功能的解决方案。

## 通用订货数据

版本	熔丝保险端子, 螺钉联接, 黑色, 2.5 mm <sup>2</sup> , 6.3 A, 150 V, 联接点数量: 3, 层数: 1, TS 35
订货号	<a href="#">1163010000</a>
类型	WMF 2.5 FU BLZ 60-150V SW
GTIN (EAN)	4032248992041
数量	50 items

WMF 2.5 FU BLZ 60-150V SW

Weidmüller Interface GmbH & Co. KG  
Klingenbergstraße 26  
D-32758 Detmold  
Germany

www.weidmueller.com

技术数据

审批

MAMID 认证



ROHS 一致  
UL File Number Search [UL 网站](#)  
cURus 证书号 E60693

尺寸和重量

深	74 mm	深度 (英寸)	2.9134 inch
深度 (含 DIN 导轨)	74.5 mm	高度	90 mm
高度 (英寸)	3.5433 inch	宽度	5.08 mm
宽度 (英寸)	0.2 inch	净重	19 g

温度

存储温度	-25 °C...55 °C	环境温度	-50 °C...75 °C
最小持续工作温度	-50 °C	最大持续工作温度	120 °C

环保产品合规

RoHS 合规状态 合规, 有例外  
RoHS 豁免 (如适用/已知) 7cl  
REACH SVHC 不超过 0.1 wt% 的高度关注物质 (SVHC)

其它技术参数

开放端 右方 安装方式 直接卡在导轨上

可压接导线 (其它联接)

其他联接方式的接口类型 插拔联接

可压接导线 (额定联接)

测量规 按照 60 947-1 标准	A3	导线最大压接面积 AWG	AWG 12
连接方向	水平进线	最大拧紧力矩	0.6 Nm
最小拧紧力矩	0.5 Nm	剥线长度	10 mm
联接类型 2	插拔联接	联接类型	螺钉联接
联接点数量	3	压接范围, 最大	4 mm <sup>2</sup>
压接范围, 最小	0.5 mm <sup>2</sup>	压接螺钉	M 3
螺丝刀口尺寸	0.6 x 3.5 mm	导线最小压接面积 AWG	AWG 26
导线连接截面积, 多股细导线, 带管状端头 DIN 46228/4, 最大	2.5 mm <sup>2</sup>	导线连接截面积, 多股细导线, 带管状端头 DIN 46228/4, 最小	0.5 mm <sup>2</sup>
导线连接截面积, 多股细导线, 带管状端头 DIN 46228/1, 最大	2.5 mm <sup>2</sup>	导线连接截面积, 多股细导线, 带管状端头 DIN 46228/1, 最小	0.5 mm <sup>2</sup>
最大压接面积 软导线	4 mm <sup>2</sup>	最小多股导线接线截面积	0.5 mm <sup>2</sup>
接线截面积, 多股线, 最大	4 mm <sup>2</sup>	接线截面积, 多股线, 最小	0.5 mm <sup>2</sup>
导线连接截面积, 单股硬导线, 最大	4 mm <sup>2</sup>	导线连接截面积, 单股硬导线, 最小	0.5 mm <sup>2</sup>
接线截面积, 多股细导线, 最小	0.5 mm <sup>2</sup>		

## WMF 2.5 FU BLZ 60-150V SW

Weidmüller Interface GmbH & Co. KG  
Klingenbergstraße 26  
D-32758 Detmold  
Germany

www.weidmueller.com

## 技术数据

## 材料参数

基础材料	Wemid	颜色编码	黑色
阻燃等级符合 UL 94	V-0		

## 系统特征值

类型	2 个弹片联接 - 1 个直插联接, 熔芯分隔器, 用于插入式横联件, 单侧开放	必须的端板	是
电位数量	1	层数	1
每层压接点数量	3	PE联接	无
安装导轨已装备	TS 35	PE 功能	无

## 通用的

导线最大压接面积 AWG 标准	AWG 12 IEC 61984, 符合 IEC 60947-7-1 标准, IEC 60947-3	导线最小压接面积 AWG 标准	AWG 26 安装导轨已装备 TS 35
-----------------	---	-----------------	----------------------------

## 额定数据

额定横截面	2.5 mm <sup>2</sup>	额定电压	150 V
额定直流电压	150 V	额定电流	6.3 A
最大电流	6.3 A	标准	IEC 61984, 符合 IEC 60947-7-1 标准, IEC 60947-3
体积电阻率符合 IEC 60947-7-x 标准	1.33 mΩ	额定浪涌电压	8 kV
功率损耗符合 IEC 60947-7-x	0.77 W	过压等级	III
污染等级	3		

## 额定数据 (CSA)

导线最大压接面积(CSA)	12 AWG	CSA 认证号	200039-1057876
电压大小 B (CSA)	300 V	电流 大小 B (CSA)	17 A
电压大小 D (CSA)	300 V	电流 大小 D (CSA)	10 A
最小导线横截面积 (CSA)	26 AWG		

## 额定数据 (UL)

最大导线尺寸 工厂接线 (cURus)	12 AWG	电压大小 B (cURus)	300 V
电压大小 D (cURus)	300 V	导线最大压接面积(cURus)	12 AWG
cURus 证书号	E60693	最小压接面积 (cURus)	26 AWG
最小导线尺寸 现场接线 (cURus)	26 AWG	最小导线尺寸 工厂接线 (cURus)	26 AWG
电流大小 B (cURus)	17 A	电流大小 D (cURus)	10 A
最大导线尺寸 现场接线 (cURus)	12 AWG		

## 分类

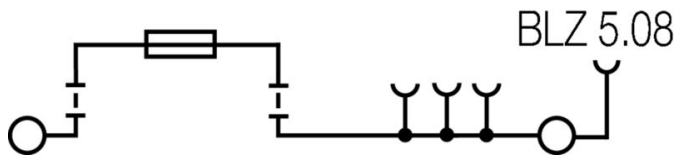
ETIM 8.0	EC000899	ETIM 9.0	EC000899
ETIM 10.0	EC000899	ECLASS 14.0	27-25-01-13
ECLASS 15.0	27-25-01-13		

**WMF 2.5 FU BLZ 60-150V SW**

**Weidmüller Interface GmbH & Co. KG**  
Klingenbergstraße 26  
D-32758 Detmold  
Germany

图纸

[www.weidmueller.com](http://www.weidmueller.com)



WMF 2.5 FU BLZ 60-150V SW

Weidmüller Interface GmbH & Co. KG  
Klingenbergstraße 26  
D-32758 Detmold  
Germany

www.weidmueller.com

附件

附件

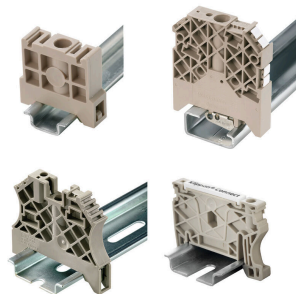
Klippon® Connect 产品组合的全套附件可完美匹配每一个细节。这有利于安装，同时遵守所要求的规范



通用订货数据

类型	AP WMF2.5	版本	
订货号	<a href="#">1142990000</a>	用于端子的端板, 米色, 高度: 87.25 mm, 宽度: 1.5 mm, V-0, Wemid, 可	
GTIN (EAN)	4032248925889	卡装: 是	
数量	50 ST		

尾架



为了确保能安全可靠地安装在导轨上，避免打滑，魏德米勒产品系列还提供了固定块。可以提供带螺钉和无螺钉的规格。固定块还可用来标记。还配有测试架。

通用订货数据

类型	WEW 35/2	版本	
订货号	<a href="#">1061200000</a>	固定器, 深褐, TS 35, HB, Wemid, 宽度: 8 mm, 100 °C	
GTIN (EAN)	4008190030230		
数量	50 ST		

附件

Klippon® Connect 产品组合的全套附件可完美匹配每一个细节。这有利于安装，同时遵守所要求的规范



通用订货数据

类型	WBB WMF2.5 BLZ	版本	
订货号	<a href="#">1142980000</a>	隔板 (端子), 深褐, 高度: 88.5 mm, 宽度: 5.08 mm, V-0, Wemid	
GTIN (EAN)	4032248925896		
数量	10 ST		

WMF 2.5 FU BLZ 60-150V SW

Weidmüller Interface GmbH & Co. KG  
Klingenbergstraße 26  
D-32758 Detmold  
Germany

www.weidmueller.com

附件

类型	IL WMF2.5 BLZ OR	版本
订货号	<a href="#">1167440000</a>	锁定夹 (端子) , PA 66, 橙色
GTIN (EAN)	4032248958474	
数量	50 ST	

开槽螺丝刀

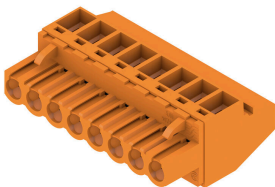


带圆形槽刀的一字螺丝刀, SD DIN 5265, ISO 2380/2, 符合 DIN 5264 标准, ISO 2380/1, 尖端为铬材料, SoftFinish 把手

通用订货数据

类型	SDS 0.6X3.5X100	版本
订货号	<a href="#">9008330000</a>	螺丝刀, 螺丝刀
GTIN (EAN)	4032248056286	
数量	1 ST	

BLZP 5.08HC/90 SN



立式 (90° 或 270°) 出线压线框接线插头。插头上有空间供标记和编码使用。通过法兰或释放杆锁紧。提供十/一字头螺钉和导线误插保护, 与打开的压线框配套交付。HC = 大电流

通用订货数据

类型	BLZP 5.08HC/02/90 SN BK...	版本
订货号	<a href="#">1948240000</a>	PCB 接插件, 插头, 5.08 mm, 回路数: 2, 90°, 压线框联接, 压接范围, 最大: 4 mm², 盒装
GTIN (EAN)	4032248624768	
数量	180 ST	
类型	BLZP 5.08HC/02/90 SN OR...	版本
订货号	<a href="#">1948000000</a>	PCB 接插件, 插头, 5.08 mm, 回路数: 2, 90°, 压线框联接, 压接范围, 最大: 4 mm², 盒装
GTIN (EAN)	4032248624225	
数量	180 ST	
类型	BLZP 5.08HC/03/90 SN BK...	版本
订货号	<a href="#">1948250000</a>	PCB 接插件, 插头, 5.08 mm, 回路数: 3, 90°, 压线框联接, 压接范围, 最大: 4 mm², 盒装
GTIN (EAN)	4032248624775	
数量	120 ST	
类型	BLZP 5.08HC/03/90 SN OR...	版本
订货号	<a href="#">1948010000</a>	PCB 接插件, 插头, 5.08 mm, 回路数: 3, 90°, 压线框联接, 压接范围, 最大: 4 mm², 盒装
GTIN (EAN)	4032248624232	
数量	120 ST	

WMF 2.5 FU BLZ 60-150V SW

**Weidmüller Interface GmbH & Co. KG**  
 Klingenbergstraße 26  
 D-32758 Detmold  
 Germany

www.weidmueller.com

附件

类型	BLZP 5.08HC/04/90 SN BK...	版本
订货号	<a href="#">1948260000</a>	PCB 接插件, 插头, 5.08 mm, 回路数: 4, 90°, 压线框联接, 压接范围, 最大: 4 mm², 盒装
GTIN (EAN)	4032248624782	
数量	90 ST	
类型	BLZP 5.08HC/04/90 SN OR...	版本
订货号	<a href="#">1948020000</a>	PCB 接插件, 插头, 5.08 mm, 回路数: 4, 90°, 压线框联接, 压接范围, 最大: 4 mm², 盒装
GTIN (EAN)	4032248624249	
数量	90 ST	
类型	BLZP 5.08HC/05/90 SN BK...	版本
订货号	<a href="#">1948270000</a>	PCB 接插件, 插头, 5.08 mm, 回路数: 5, 90°, 压线框联接, 压接范围, 最大: 4 mm², 盒装
GTIN (EAN)	4032248624799	
数量	72 ST	
类型	BLZP 5.08HC/05/90 SN OR...	版本
订货号	<a href="#">1948030000</a>	PCB 接插件, 插头, 5.08 mm, 回路数: 5, 90°, 压线框联接, 压接范围, 最大: 4 mm², 盒装
GTIN (EAN)	4032248624256	
数量	72 ST	
类型	BLZP 5.08HC/06/90 SN BK...	版本
订货号	<a href="#">1948280000</a>	PCB 接插件, 插头, 5.08 mm, 回路数: 6, 90°, 压线框联接, 压接范围, 最大: 4 mm², 盒装
GTIN (EAN)	4032248624805	
数量	60 ST	
类型	BLZP 5.08HC/06/90 SN OR...	版本
订货号	<a href="#">1948040000</a>	PCB 接插件, 插头, 5.08 mm, 回路数: 6, 90°, 压线框联接, 压接范围, 最大: 4 mm², 盒装
GTIN (EAN)	4032248624263	
数量	60 ST	
类型	BLZP 5.08HC/07/90 SN BK...	版本
订货号	<a href="#">1948290000</a>	PCB 接插件, 插头, 5.08 mm, 回路数: 7, 90°, 压线框联接, 压接范围, 最大: 4 mm², 盒装
GTIN (EAN)	4032248624812	
数量	48 ST	
类型	BLZP 5.08HC/07/90 SN OR...	版本
订货号	<a href="#">1948050000</a>	PCB 接插件, 插头, 5.08 mm, 回路数: 7, 90°, 压线框联接, 压接范围, 最大: 4 mm², 盒装
GTIN (EAN)	4032248624270	
数量	48 ST	
类型	BLZP 5.08HC/08/90 SN BK...	版本
订货号	<a href="#">1948300000</a>	PCB 接插件, 插头, 5.08 mm, 回路数: 8, 90°, 压线框联接, 压接范围, 最大: 4 mm², 盒装
GTIN (EAN)	4032248624829	
数量	42 ST	
类型	BLZP 5.08HC/08/90 SN OR...	版本
订货号	<a href="#">1948060000</a>	PCB 接插件, 插头, 5.08 mm, 回路数: 8, 90°, 压线框联接, 压接范围, 最大: 4 mm², 盒装
GTIN (EAN)	4032248624287	
数量	42 ST	
类型	BLZP 5.08HC/09/90 SN BK...	版本
订货号	<a href="#">1948310000</a>	PCB 接插件, 插头, 5.08 mm, 回路数: 9, 90°, 压线框联接, 压接范围, 最大: 4 mm², 盒装
GTIN (EAN)	4032248624836	
数量	36 ST	
类型	BLZP 5.08HC/09/90 SN OR...	版本
订货号	<a href="#">1948070000</a>	PCB 接插件, 插头, 5.08 mm, 回路数: 9, 90°, 压线框联接, 压接范围, 最大: 4 mm², 盒装
GTIN (EAN)	4032248624294	
数量	36 ST	
类型	BLZP 5.08HC/10/90 SN BK...	版本
订货号	<a href="#">1948320000</a>	PCB 接插件, 插头, 5.08 mm, 回路数: 10, 90°, 压线框联接, 压接范围, 最大: 4 mm², 盒装
GTIN (EAN)	4032248624843	
数量	36 ST	

WMF 2.5 FU BLZ 60-150V SW

**Weidmüller Interface GmbH & Co. KG**  
 Klingenbergstraße 26  
 D-32758 Detmold  
 Germany

www.weidmueller.com

附件

类型	BLZP 5.08HC/10/90 SN OR...	版本
订货号	<a href="#">1948080000</a>	PCB 接插件, 插头, 5.08 mm, 回路数: 10, 90°, 压线框联接, 压接范围,
GTIN (EAN)	4032248624300	最大: 4 mm², 盒装
数量	36 ST	
类型	BLZP 5.08HC/11/90 SN BK...	版本
订货号	<a href="#">1948330000</a>	PCB 接插件, 插头, 5.08 mm, 回路数: 11, 90°, 压线框联接, 压接范围,
GTIN (EAN)	4032248624850	最大: 4 mm², 盒装
数量	30 ST	
类型	BLZP 5.08HC/11/90 SN OR...	版本
订货号	<a href="#">1948100000</a>	PCB 接插件, 插头, 5.08 mm, 回路数: 11, 90°, 压线框联接, 压接范围,
GTIN (EAN)	4032248624522	最大: 4 mm², 盒装
数量	30 ST	
类型	BLZP 5.08HC/12/90 SN BK...	版本
订货号	<a href="#">1948340000</a>	PCB 接插件, 插头, 5.08 mm, 回路数: 12, 90°, 压线框联接, 压接范围,
GTIN (EAN)	4032248624867	最大: 4 mm², 盒装
数量	30 ST	
类型	BLZP 5.08HC/12/90 SN OR...	版本
订货号	<a href="#">1948110000</a>	PCB 接插件, 插头, 5.08 mm, 回路数: 12, 90°, 压线框联接, 压接范围,
GTIN (EAN)	4032248624539	最大: 4 mm², 盒装
数量	30 ST	
类型	BLZP 5.08HC/13/90 SN BK...	版本
订货号	<a href="#">1948350000</a>	PCB 接插件, 插头, 5.08 mm, 回路数: 13, 90°, 压线框联接, 压接范围,
GTIN (EAN)	4032248624874	最大: 4 mm², 盒装
数量	24 ST	
类型	BLZP 5.08HC/13/90 SN OR...	版本
订货号	<a href="#">1948120000</a>	PCB 接插件, 插头, 5.08 mm, 回路数: 13, 90°, 压线框联接, 压接范围,
GTIN (EAN)	4032248624546	最大: 4 mm², 盒装
数量	24 ST	
类型	BLZP 5.08HC/14/90 SN BK...	版本
订货号	<a href="#">1948360000</a>	PCB 接插件, 插头, 5.08 mm, 回路数: 14, 90°, 压线框联接, 压接范围,
GTIN (EAN)	4032248624881	最大: 4 mm², 盒装
数量	24 ST	
类型	BLZP 5.08HC/14/90 SN OR...	版本
订货号	<a href="#">1948130000</a>	PCB 接插件, 插头, 5.08 mm, 回路数: 14, 90°, 压线框联接, 压接范围,
GTIN (EAN)	4032248624553	最大: 4 mm², 盒装
数量	24 ST	
类型	BLZP 5.08HC/15/90 SN BK...	版本
订货号	<a href="#">1948370000</a>	PCB 接插件, 插头, 5.08 mm, 回路数: 15, 90°, 压线框联接, 压接范围,
GTIN (EAN)	4032248624898	最大: 4 mm², 盒装
数量	24 ST	
类型	BLZP 5.08HC/15/90 SN OR...	版本
订货号	<a href="#">1948140000</a>	PCB 接插件, 插头, 5.08 mm, 回路数: 15, 90°, 压线框联接, 压接范围,
GTIN (EAN)	4032248624560	最大: 4 mm², 盒装
数量	24 ST	
类型	BLZP 5.08HC/16/90 SN BK...	版本
订货号	<a href="#">1948380000</a>	PCB 接插件, 插头, 5.08 mm, 回路数: 16, 90°, 压线框联接, 压接范围,
GTIN (EAN)	4032248624904	最大: 4 mm², 盒装
数量	18 ST	
类型	BLZP 5.08HC/16/90 SN OR...	版本
订货号	<a href="#">1948150000</a>	PCB 接插件, 插头, 5.08 mm, 回路数: 16, 90°, 压线框联接, 压接范围,
GTIN (EAN)	4032248624577	最大: 4 mm², 盒装
数量	18 ST	

WMF 2.5 FU BLZ 60-150V SW

Weidmüller Interface GmbH & Co. KG  
Klingenbergstraße 26  
D-32758 Detmold  
Germany

附件

www.weidmueller.com

BLZP 5.08HC/90F SN



立式 (90° 或 270°) 出线压线框接线插头。插头上有空间供标记和编码使用。通过法兰或释放杆锁紧。提供十/一字头螺钉和导线误插保护，与打开的压线框配套交付。HC = 大电流

通用订货数据

类型	BLZP 5.08HC/02/90F SN B...	版本
订货号	<a href="#">1950040000</a>	PCB 接插件, 插头, 5.08 mm, 回路数: 2, 90°, 压线框联接, 压接范围, 最大: 4 mm², 盒装
GTIN (EAN)	4032248627974	
数量	90 ST	
类型	BLZP 5.08HC/02/90F SN O...	版本
订货号	<a href="#">1949800000</a>	PCB 接插件, 插头, 5.08 mm, 回路数: 2, 90°, 压线框联接, 压接范围, 最大: 4 mm², 盒装
GTIN (EAN)	4032248627721	
数量	90 ST	
类型	BLZP 5.08HC/03/90F SN B...	版本
订货号	<a href="#">1950050000</a>	PCB 接插件, 插头, 5.08 mm, 回路数: 3, 90°, 压线框联接, 压接范围, 最大: 4 mm², 盒装
GTIN (EAN)	4032248627981	
数量	72 ST	
类型	BLZP 5.08HC/03/90F SN O...	版本
订货号	<a href="#">1949810000</a>	PCB 接插件, 插头, 5.08 mm, 回路数: 3, 90°, 压线框联接, 压接范围, 最大: 4 mm², 盒装
GTIN (EAN)	4032248627738	
数量	72 ST	
类型	BLZP 5.08HC/04/90F SN B...	版本
订货号	<a href="#">1950060000</a>	PCB 接插件, 插头, 5.08 mm, 回路数: 4, 90°, 压线框联接, 压接范围, 最大: 4 mm², 盒装
GTIN (EAN)	4032248627998	
数量	60 ST	
类型	BLZP 5.08HC/04/90F SN O...	版本
订货号	<a href="#">1949820000</a>	PCB 接插件, 插头, 5.08 mm, 回路数: 4, 90°, 压线框联接, 压接范围, 最大: 4 mm², 盒装
GTIN (EAN)	4032248627745	
数量	60 ST	
类型	BLZP 5.08HC/05/90F SN B...	版本
订货号	<a href="#">1950070000</a>	PCB 接插件, 插头, 5.08 mm, 回路数: 5, 90°, 压线框联接, 压接范围, 最大: 4 mm², 盒装
GTIN (EAN)	4032248628001	
数量	48 ST	
类型	BLZP 5.08HC/05/90F SN O...	版本
订货号	<a href="#">1949830000</a>	PCB 接插件, 插头, 5.08 mm, 回路数: 5, 90°, 压线框联接, 压接范围, 最大: 4 mm², 盒装
GTIN (EAN)	4032248627752	
数量	48 ST	
类型	BLZP 5.08HC/06/90F SN B...	版本
订货号	<a href="#">1950080000</a>	PCB 接插件, 插头, 5.08 mm, 回路数: 6, 90°, 压线框联接, 压接范围, 最大: 4 mm², 盒装
GTIN (EAN)	4032248628018	
数量	42 ST	
类型	BLZP 5.08HC/06/90F SN G...	版本
订货号	<a href="#">1284860000</a>	PCB 接插件, 插头, 5.08 mm, 回路数: 6, 90°, 压线框联接, 压接范围, 最大: 4 mm², 盒装
GTIN (EAN)	4050118075410	
数量	42 ST	

WMF 2.5 FU BLZ 60-150V SW

**Weidmüller Interface GmbH & Co. KG**  
 Klingenbergstraße 26  
 D-32758 Detmold  
 Germany

www.weidmueller.com

附件

类型	BLZP 5.08HC/06/90F SN O...	版本
订货号	<a href="#">1949840000</a>	PCB 接插件, 插头, 5.08 mm, 回路数: 6, 90°, 压线框联接, 压接范围, 最大: 4 mm², 盒装
GTIN (EAN)	4032248627769	
数量	42 ST	
类型	BLZP 5.08HC/07/90F SN B...	版本
订货号	<a href="#">1950090000</a>	PCB 接插件, 插头, 5.08 mm, 回路数: 7, 90°, 压线框联接, 压接范围, 最大: 4 mm², 盒装
GTIN (EAN)	4032248628025	
数量	36 ST	
类型	BLZP 5.08HC/07/90F SN O...	版本
订货号	<a href="#">1949850000</a>	PCB 接插件, 插头, 5.08 mm, 回路数: 7, 90°, 压线框联接, 压接范围, 最大: 4 mm², 盒装
GTIN (EAN)	4032248627776	
数量	36 ST	
类型	BLZP 5.08HC/08/90F SN B...	版本
订货号	<a href="#">1950100000</a>	PCB 接插件, 插头, 5.08 mm, 回路数: 8, 90°, 压线框联接, 压接范围, 最大: 4 mm², 盒装
GTIN (EAN)	4032248628032	
数量	36 ST	
类型	BLZP 5.08HC/08/90F SN O...	版本
订货号	<a href="#">1949860000</a>	PCB 接插件, 插头, 5.08 mm, 回路数: 8, 90°, 压线框联接, 压接范围, 最大: 4 mm², 盒装
GTIN (EAN)	4032248627783	
数量	36 ST	
类型	BLZP 5.08HC/09/90F SN B...	版本
订货号	<a href="#">1950110000</a>	PCB 接插件, 插头, 5.08 mm, 回路数: 9, 90°, 压线框联接, 压接范围, 最大: 4 mm², 盒装
GTIN (EAN)	4032248628049	
数量	30 ST	
类型	BLZP 5.08HC/09/90F SN O...	版本
订货号	<a href="#">1949870000</a>	PCB 接插件, 插头, 5.08 mm, 回路数: 9, 90°, 压线框联接, 压接范围, 最大: 4 mm², 盒装
GTIN (EAN)	4032248627790	
数量	30 ST	
类型	BLZP 5.08HC/10/90F SN B...	版本
订货号	<a href="#">1950120000</a>	PCB 接插件, 插头, 5.08 mm, 回路数: 10, 90°, 压线框联接, 压接范围, 最大: 4 mm², 盒装
GTIN (EAN)	4032248628056	
数量	30 ST	
类型	BLZP 5.08HC/10/90F SN O...	版本
订货号	<a href="#">1949880000</a>	PCB 接插件, 插头, 5.08 mm, 回路数: 10, 90°, 压线框联接, 压接范围, 最大: 4 mm², 盒装
GTIN (EAN)	4032248627806	
数量	30 ST	
类型	BLZP 5.08HC/11/90F SN O...	版本
订货号	<a href="#">1949890000</a>	PCB 接插件, 插头, 5.08 mm, 回路数: 11, 90°, 压线框联接, 压接范围, 最大: 4 mm², 盒装
GTIN (EAN)	4032248627813	
数量	24 ST	
类型	BLZP 5.08HC/12/90F SN B...	版本
订货号	<a href="#">1950140000</a>	PCB 接插件, 插头, 5.08 mm, 回路数: 12, 90°, 压线框联接, 压接范围, 最大: 4 mm², 盒装
GTIN (EAN)	4032248628070	
数量	24 ST	
类型	BLZP 5.08HC/12/90F SN O...	版本
订货号	<a href="#">1949900000</a>	PCB 接插件, 插头, 5.08 mm, 回路数: 12, 90°, 压线框联接, 压接范围, 最大: 4 mm², 盒装
GTIN (EAN)	4032248627837	
数量	24 ST	
类型	BLZP 5.08HC/13/90F SN B...	版本
订货号	<a href="#">1950150000</a>	PCB 接插件, 插头, 5.08 mm, 回路数: 13, 90°, 压线框联接, 压接范围, 最大: 4 mm², 盒装
GTIN (EAN)	4032248628087	
数量	24 ST	

WMF 2.5 FU BLZ 60-150V SW

Weidmüller Interface GmbH & Co. KG  
Klingenbergstraße 26  
D-32758 Detmold  
Germany

www.weidmueller.com

附件

类型	BLZP 5.08HC/13/90F SN O...	版本
订货号	<a href="#">1949910000</a>	PCB 接插件, 插头, 5.08 mm, 回路数: 13, 90°, 压线框联接, 压接范围,
GTIN (EAN)	4032248627844	最大 : 4 mm², 盒装
数量	24 ST	
类型	BLZP 5.08HC/14/90F SN B...	版本
订货号	<a href="#">1950160000</a>	PCB 接插件, 插头, 5.08 mm, 回路数: 14, 90°, 压线框联接, 压接范围,
GTIN (EAN)	4032248628094	最大 : 4 mm², 盒装
数量	18 ST	
类型	BLZP 5.08HC/14/90F SN O...	版本
订货号	<a href="#">1949920000</a>	PCB 接插件, 插头, 5.08 mm, 回路数: 14, 90°, 压线框联接, 压接范围,
GTIN (EAN)	4032248627851	最大 : 4 mm², 盒装
数量	18 ST	
类型	BLZP 5.08HC/15/90F SN B...	版本
订货号	<a href="#">1950170000</a>	PCB 接插件, 插头, 5.08 mm, 回路数: 15, 90°, 压线框联接, 压接范围,
GTIN (EAN)	4032248628100	最大 : 4 mm², 盒装
数量	18 ST	
类型	BLZP 5.08HC/15/90F SN O...	版本
订货号	<a href="#">1949930000</a>	PCB 接插件, 插头, 5.08 mm, 回路数: 15, 90°, 压线框联接, 压接范围,
GTIN (EAN)	4032248627868	最大 : 4 mm², 盒装
数量	18 ST	
类型	BLZP 5.08HC/16/90F SN B...	版本
订货号	<a href="#">1950180000</a>	PCB 接插件, 插头, 5.08 mm, 回路数: 16, 90°, 压线框联接, 压接范围,
GTIN (EAN)	4032248628117	最大 : 4 mm², 盒装
数量	18 ST	
类型	BLZP 5.08HC/16/90F SN O...	版本
订货号	<a href="#">1949940000</a>	PCB 接插件, 插头, 5.08 mm, 回路数: 16, 90°, 压线框联接, 压接范围,
GTIN (EAN)	4032248627875	最大 : 4 mm², 盒装
数量	18 ST	
类型	BLZP 5.08HC/17/90F SN B...	版本
订货号	<a href="#">1950190000</a>	PCB 接插件, 插头, 5.08 mm, 回路数: 17, 90°, 压线框联接, 压接范围,
GTIN (EAN)	4032248628124	最大 : 4 mm², 盒装
数量	18 ST	
类型	BLZP 5.08HC/17/90F SN O...	版本
订货号	<a href="#">1949950000</a>	PCB 接插件, 插头, 5.08 mm, 回路数: 17, 90°, 压线框联接, 压接范围,
GTIN (EAN)	4032248627882	最大 : 4 mm², 盒装
数量	18 ST	
类型	BLZP 5.08HC/18/90F SN B...	版本
订货号	<a href="#">1950200000</a>	PCB 接插件, 插头, 5.08 mm, 回路数: 18, 90°, 压线框联接, 压接范围,
GTIN (EAN)	4032248628131	最大 : 4 mm², 盒装
数量	18 ST	
类型	BLZP 5.08HC/18/90F SN O...	版本
订货号	<a href="#">1949960000</a>	PCB 接插件, 插头, 5.08 mm, 回路数: 18, 90°, 压线框联接, 压接范围,
GTIN (EAN)	4032248627899	最大 : 4 mm², 盒装
数量	18 ST	
类型	BLZP 5.08HC/19/90F SN O...	版本
订货号	<a href="#">1949970000</a>	PCB 接插件, 插头, 5.08 mm, 回路数: 19, 90°, 压线框联接, 压接范围,
GTIN (EAN)	4032248627905	最大 : 4 mm², 盒装
数量	12 ST	
类型	BLZP 5.08HC/20/90F SN B...	版本
订货号	<a href="#">1950220000</a>	PCB 接插件, 插头, 5.08 mm, 回路数: 20, 90°, 压线框联接, 压接范围,
GTIN (EAN)	4032248628155	最大 : 4 mm², 盒装
数量	12 ST	

WMF 2.5 FU BLZ 60-150V SW

Weidmüller Interface GmbH & Co. KG  
Klingenbergstraße 26  
D-32758 Detmold  
Germany

www.weidmueller.com

附件

类型	BLZP 5.08HC/20/90F SN O...	版本
订货号	<a href="#">1949980000</a>	PCB 接插件, 插头, 5.08 mm, 回路数: 20, 90°, 压线框联接, 压接范围, 最大: 4 mm², 盒装
GTIN (EAN)	4032248627912	
数量	12 ST	
类型	BLZP 5.08HC/21/90F SN O...	版本
订货号	<a href="#">1949990000</a>	PCB 接插件, 插头, 5.08 mm, 回路数: 21, 90°, 压线框联接, 压接范围, 最大: 4 mm², 盒装
GTIN (EAN)	4032248627929	
数量	12 ST	
类型	BLZP 5.08HC/22/90F SN O...	版本
订货号	<a href="#">1950010000</a>	PCB 接插件, 插头, 5.08 mm, 回路数: 22, 90°, 压线框联接, 压接范围, 最大: 4 mm², 盒装
GTIN (EAN)	4032248627936	
数量	12 ST	
类型	BLZP 5.08HC/23/90F SN O...	版本
订货号	<a href="#">1950020000</a>	PCB 接插件, 插头, 5.08 mm, 回路数: 23, 90°, 压线框联接, 压接范围, 最大: 4 mm², 盒装
GTIN (EAN)	4032248627950	
数量	12 ST	
类型	BLZP 5.08HC/24/90F SN B...	版本
订货号	<a href="#">1950260000</a>	PCB 接插件, 插头, 5.08 mm, 回路数: 24, 90°, 压线框联接, 压接范围, 最大: 4 mm², 盒装
GTIN (EAN)	4032248628193	
数量	12 ST	
类型	BLZP 5.08HC/24/90F SN O...	版本
订货号	<a href="#">1950030000</a>	PCB 接插件, 插头, 5.08 mm, 回路数: 24, 90°, 压线框联接, 压接范围, 最大: 4 mm², 盒装
GTIN (EAN)	4032248627967	
数量	12 ST	

附件

Klippon® Connect 产品组合的全套附件可完美匹配每一个细节。这有利于安装, 同时遵守所要求的规范



通用订货数据

类型	WAD WMF2.5	版本
订货号	<a href="#">1142970000</a>	端子盖, 深褐, Wemid, 高度: 11 mm, 宽度: 9.96 mm, 深: 9.68 mm, V-0
GTIN (EAN)	4032248926039	
数量	50 ST	

WMF 2.5 FU BLZ 60-150V SW

Weidmüller Interface GmbH & Co. KG  
Klingenbergstraße 26  
D-32758 Detmold  
Germany

www.weidmueller.com

附件

空白



Dekafix (DEK) 标记号是通用标记号, 适合所有导线、接插件和电子产品装配。这种标记号适用于标记字数少的情况, 并且含有多种预印制的标记号。

使用成条的标记号, 一步完成快速安装。高对比度的打印清晰可见, 并有多种宽度可选。

- 打印好的标记号选择多
- 标记条可迅速安装
- 适用于所有魏德米勒接插件
- 可提供空白 MultiCard 标记号或标准印制标记号针对定制打印: 请根据您的标签技术规范, 向我们发送一个我们标签制作软件 M-Print PRO 的文件, 或使用 M-Print PRO 在线版 (无需安装)。

通用订货数据

类型	DEK 5/5 MC NE WS	版本
订货号	<a href="#">1609801044</a>	Dekafix, 端子标记, 5 x 5 mm, 间距 P (单位: mm) : 5.00
GTIN (EAN)	4008190397111	Weidmueller, 白色
数量	1000 ST	
类型	WS 10/5 M MC NE WS	版本
订货号	<a href="#">1792000000</a>	WS, 端子标记, 10 x 5 mm, 间距 P (单位: mm) : 5.00 Weidmueller,
GTIN (EAN)	4032248223862	Allen-Bradley, 白色
数量	720 ST	

标识牌支架



标识牌支架允许以 5 或 5.1 mm 的节距额外安装标准标识牌。倾斜支架可以选择性地卡扣在一起, 并可以安装在 Klippon® Connect 模块化端子排的所有标准标记通道中。匹配的标识牌类型可以在指派标记支架的相应附件下方找到。

通用订货数据

类型	BZT 1 WS 10/5	版本
订货号	<a href="#">1805490000</a>	附件, 标记号托架
GTIN (EAN)	4032248270231	
数量	100 ST	
类型	BZT 1 ZA WS 10/5	版本
订货号	<a href="#">1805520000</a>	附件, 标记号托架
GTIN (EAN)	4032248270248	
数量	100 ST	

附件

横联接



附近接线端子通过横联件实现电位分配或倍增。可轻松避免额外的接线工作。即使电极破损，仍能保证接线端子的接触可靠性。魏德米勒产品组合中有适合模块化接线端子的可插拔、可拧紧横联系统。

通用订货数据

类型	ZQV 2.5N/10	版本
订货号	<a href="#">1527690000</a>	横联件 (端子), 已插入的, 橙色, 24 A, 回路数: 10, 间距 P (单位: mm) : 5.10, 绝缘: 是, 宽度: 48.7 mm
GTIN (EAN)	4050118447989	
数量	20 ST	
类型	ZQV 2.5N/10 BL	版本
订货号	<a href="#">1527880000</a>	横联件 (端子), 已插入的, 蓝色, 24 A, 回路数: 10, 间距 P (单位: mm) : 5.10, 绝缘: 是, 宽度: 48.7 mm
GTIN (EAN)	4050118448573	
数量	20 ST	
类型	ZQV 2.5N/10 RD	版本
订货号	<a href="#">2108910000</a>	横联件 (端子), 已插入的, 红色, 24 A, 回路数: 10, 间距 P (单位: mm) : 5.10, 绝缘: 是, 宽度: 48.7 mm
GTIN (EAN)	4050118486018	
数量	20 ST	
类型	ZQV 2.5N/2	版本
订货号	<a href="#">1527540000</a>	横联件 (端子), 已插入的, 橙色, 24 A, 回路数: 2, 间距 P (单位: mm) : 5.10, 绝缘: 是, 宽度: 7.9 mm
GTIN (EAN)	4050118448467	
数量	60 ST	
类型	ZQV 2.5N/2 BL	版本
订货号	<a href="#">1527740000</a>	横联件 (端子), 已插入的, 蓝色, 24 A, 回路数: 2, 间距 P (单位: mm) : 5.10, 绝缘: 是, 宽度: 7.9 mm
GTIN (EAN)	4050118448658	
数量	60 ST	
类型	ZQV 2.5N/2 RD	版本
订货号	<a href="#">2108470000</a>	横联件 (端子), 已插入的, 红色, 24 A, 回路数: 2, 间距 P (单位: mm) : 5.10, 绝缘: 是, 宽度: 7.9 mm
GTIN (EAN)	4050118448542	
数量	60 ST	
类型	ZQV 2.5N/20	版本
订货号	<a href="#">1527720000</a>	横联件 (端子), 已插入的, 橙色, 24 A, 回路数: 20, 间距 P (单位: mm) : 5.10, 绝缘: 是, 宽度: 102 mm
GTIN (EAN)	4050118447972	
数量	20 ST	
类型	ZQV 2.5N/20 BL	版本
订货号	<a href="#">1527890000</a>	横联件 (端子), 已插入的, 蓝色, 24 A, 回路数: 20, 间距 P (单位: mm) : 5.10, 绝缘: 是, 宽度: 102 mm
GTIN (EAN)	4050118448566	
数量	20 ST	
类型	ZQV 2.5N/20 RD	版本
订货号	<a href="#">2108920000</a>	横联件 (端子), 已插入的, 红色, 24 A, 回路数: 20, 间距 P (单位: mm) : 5.10, 绝缘: 是, 宽度: 102 mm
GTIN (EAN)	4050118485899	
数量	20 ST	
类型	ZQV 2.5N/3	版本
订货号	<a href="#">1527570000</a>	横联件 (端子), 已插入的, 橙色, 24 A, 回路数: 3, 间距 P (单位: mm) : 5.10, 绝缘: 是, 宽度: 13 mm
GTIN (EAN)	4050118448450	
数量	60 ST	

WMF 2.5 FU BLZ 60-150V SW

**Weidmüller Interface GmbH & Co. KG**  
 Klingenbergstraße 26  
 D-32758 Detmold  
 Germany

www.weidmueller.com

附件

类型	ZQV 2.5N/3 BL	版本
订货号	<a href="#">1527770000</a>	横联件 (端子), 已插入的, 蓝色, 24 A, 回路数: 3, 间距 P (单位 : mm) : 5.10, 绝缘: 是, 宽度: 13 mm
GTIN (EAN)	4050118448641	
数量	60 ST	
类型	ZQV 2.5N/3 RD	版本
订货号	<a href="#">2108690000</a>	横联件 (端子), 已插入的, 红色, 24 A, 回路数: 3, 间距 P (单位 : mm) : 5.10, 绝缘: 是, 宽度: 13 mm
GTIN (EAN)	4050118448535	
数量	60 ST	
类型	ZQV 2.5N/4	版本
订货号	<a href="#">1527590000</a>	横联件 (端子), 已插入的, 橙色, 24 A, 回路数: 4, 间距 P (单位 : mm) : 5.10, 绝缘: 是, 宽度: 18.1 mm
GTIN (EAN)	4050118448443	
数量	60 ST	
类型	ZQV 2.5N/4 BL	版本
订货号	<a href="#">1527780000</a>	横联件 (端子), 已插入的, 蓝色, 24 A, 回路数: 4, 间距 P (单位 : mm) : 5.10, 绝缘: 是, 宽度: 18.1 mm
GTIN (EAN)	4050118448634	
数量	60 ST	
类型	ZQV 2.5N/4 RD	版本
订货号	<a href="#">2108700000</a>	横联件 (端子), 已插入的, 红色, 24 A, 回路数: 4, 间距 P (单位 : mm) : 5.10, 绝缘: 是, 宽度: 18.1 mm
GTIN (EAN)	4050118448528	
数量	60 ST	
类型	ZQV 2.5N/5	版本
订货号	<a href="#">1527620000</a>	横联件 (端子), 已插入的, 橙色, 24 A, 回路数: 5, 间距 P (单位 : mm) : 5.10, 绝缘: 是, 宽度: 23.2 mm
GTIN (EAN)	4050118448436	
数量	20 ST	
类型	ZQV 2.5N/5 BL	版本
订货号	<a href="#">1527790000</a>	横联件 (端子), 已插入的, 蓝色, 24 A, 回路数: 5, 间距 P (单位 : mm) : 5.10, 绝缘: 是, 宽度: 23.2 mm
GTIN (EAN)	4050118448627	
数量	20 ST	
类型	ZQV 2.5N/5 RD	版本
订货号	<a href="#">2108710000</a>	横联件 (端子), 已插入的, 红色, 24 A, 回路数: 5, 间距 P (单位 : mm) : 5.10, 绝缘: 是, 宽度: 23.2 mm
GTIN (EAN)	4050118448511	
数量	20 ST	
类型	ZQV 2.5N/50	版本
订货号	<a href="#">1527730000</a>	横联件 (端子), 已插入的, 橙色, 24 A, 回路数: 50, 间距 P (单位 : mm) : 5.10, 绝缘: 是, 宽度: 255 mm
GTIN (EAN)	4050118411362	
数量	5 ST	
类型	ZQV 2.5N/50 BL	版本
订货号	<a href="#">1527920000</a>	横联件 (端子), 已插入的, 蓝色, 24 A, 回路数: 50, 间距 P (单位 : mm) : 5.10, 绝缘: 是, 宽度: 255 mm
GTIN (EAN)	4050118448559	
数量	5 ST	
类型	ZQV 2.5N/50 RD	版本
订货号	<a href="#">2109000000</a>	横联件 (端子), 已插入的, 红色, 24 A, 回路数: 50, 间距 P (单位 : mm) : 5.10, 绝缘: 是, 宽度: 255 mm
GTIN (EAN)	4050118486001	
数量	5 ST	
类型	ZQV 2.5N/6	版本
订货号	<a href="#">1527630000</a>	横联件 (端子), 已插入的, 橙色, 24 A, 回路数: 6, 间距 P (单位 : mm) : 5.10, 绝缘: 是, 宽度: 28.3 mm
GTIN (EAN)	4050118448429	
数量	20 ST	
类型	ZQV 2.5N/6 BL	版本
订货号	<a href="#">1527820000</a>	横联件 (端子), 已插入的, 蓝色, 24 A, 回路数: 6, 间距 P (单位 : mm) : 5.10, 绝缘: 是, 宽度: 28.3 mm
GTIN (EAN)	4050118448610	
数量	20 ST	

WMF 2.5 FU BLZ 60-150V SW

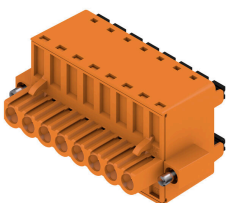
Weidmüller Interface GmbH & Co. KG  
Klingenbergstraße 26  
D-32758 Detmold  
Germany

www.weidmueller.com

附件

类型	ZQV 2.5N/6 RD	版本
订货号	<a href="#">2108720000</a>	横联件 (端子), 已插入的, 红色, 24 A, 回路数: 6, 间距 P (单位: mm) : 5.10, 绝缘: 是, 宽度: 28.3 mm
GTIN (EAN)	4050118448504	
数量	20 ST	
类型	ZQV 2.5N/7	版本
订货号	<a href="#">1527640000</a>	横联件 (端子), 已插入的, 橙色, 24 A, 回路数: 7, 间距 P (单位: mm) : 5.10, 绝缘: 是, 宽度: 33.4 mm
GTIN (EAN)	4050118448412	
数量	20 ST	
类型	ZQV 2.5N/7 BL	版本
订货号	<a href="#">1527830000</a>	横联件 (端子), 已插入的, 蓝色, 24 A, 回路数: 7, 间距 P (单位: mm) : 5.10, 绝缘: 是, 宽度: 33.4 mm
GTIN (EAN)	4050118448603	
数量	20 ST	
类型	ZQV 2.5N/7 RD	版本
订货号	<a href="#">2108810000</a>	横联件 (端子), 已插入的, 红色, 24 A, 回路数: 7, 间距 P (单位: mm) : 5.10, 绝缘: 是, 宽度: 33.4 mm
GTIN (EAN)	4050118448498	
数量	20 ST	
类型	ZQV 2.5N/8	版本
订货号	<a href="#">1527670000</a>	横联件 (端子), 已插入的, 橙色, 24 A, 回路数: 8, 间距 P (单位: mm) : 5.10, 绝缘: 是, 宽度: 38.5 mm
GTIN (EAN)	4050118448405	
数量	20 ST	
类型	ZQV 2.5N/8 BL	版本
订货号	<a href="#">1527840000</a>	横联件 (端子), 已插入的, 蓝色, 24 A, 回路数: 8, 间距 P (单位: mm) : 5.10, 绝缘: 是, 宽度: 38.5 mm
GTIN (EAN)	4050118448597	
数量	20 ST	
类型	ZQV 2.5N/8 RD	版本
订货号	<a href="#">2108870000</a>	横联件 (端子), 已插入的, 红色, 24 A, 回路数: 8, 间距 P (单位: mm) : 5.10, 绝缘: 是, 宽度: 38.5 mm
GTIN (EAN)	4050118448481	
数量	20 ST	
类型	ZQV 2.5N/9	版本
订货号	<a href="#">1527680000</a>	横联件 (端子), 已插入的, 橙色, 24 A, 回路数: 9, 间距 P (单位: mm) : 5.10, 绝缘: 是, 宽度: 43.6 mm
GTIN (EAN)	4050118447996	
数量	20 ST	
类型	ZQV 2.5N/9 BL	版本
订货号	<a href="#">1527870000</a>	横联件 (端子), 已插入的, 蓝色, 24 A, 回路数: 9, 间距 P (单位: mm) : 5.10, 绝缘: 是, 宽度: 43.6 mm
GTIN (EAN)	4050118448580	
数量	20 ST	
类型	ZQV 2.5N/9 RD	版本
订货号	<a href="#">2108900000</a>	横联件 (端子), 已插入的, 红色, 24 A, 回路数: 9, 间距 P (单位: mm) : 5.10, 绝缘: 是, 宽度: 43.6 mm
GTIN (EAN)	4050118448474	
数量	20 ST	

BLDF 5.08/180F SN



强大的并联解决方案不仅适用于大功率信号总线, 也适用于载流能力高达 18.5A 的 400V 辅助电源。很大的接线范围 (导线横截面积可达 2.5mm<sup>2</sup>) 确保低电压降, 尤其适用于长总线电缆或高电流传输。  
提供 4 种法兰类型, 包括受专利保护的释放杆, 用于可以根据需要设计联锁机构。

WMF 2.5 FU BLZ 60-150V SW

Weidmüller Interface GmbH & Co. KG  
Klingenbergstraße 26  
D-32758 Detmold  
Germany

附件

www.weidmueller.com

通用订货数据

类型	BLDF 5.08/02/180F SN BK...	版本
订货号	<a href="#">1000930000</a>	PCB 接插件, 插头, 5.08 mm, 回路数: 2, 180°, PUSH IN 带执行器, 压接
GTIN (EAN)	4032248817252	范围, 最大: 3.31 mm², 盒装
数量	60 ST	
类型	BLDF 5.08/02/180F SN OR...	版本
订货号	<a href="#">1001220000</a>	PCB 接插件, 插头, 5.08 mm, 回路数: 2, 180°, PUSH IN 带执行器, 压接
GTIN (EAN)	4032248817955	范围, 最大: 3.31 mm², 盒装
数量	60 ST	
类型	BLDF 5.08/03/180F SN BK...	版本
订货号	<a href="#">1000950000</a>	PCB 接插件, 插头, 5.08 mm, 回路数: 3, 180°, PUSH IN 带执行器, 压接
GTIN (EAN)	4032248817085	范围, 最大: 3.31 mm², 盒装
数量	48 ST	
类型	BLDF 5.08/03/180F SN OR...	版本
订货号	<a href="#">1012060000</a>	PCB 接插件, 插头, 5.08 mm, 回路数: 3, 180°, PUSH IN 带执行器, 压接
GTIN (EAN)	4032248818037	范围, 最大: 3.31 mm², 盒装
数量	48 ST	
类型	BLDF 5.08/04/180F SN BK...	版本
订货号	<a href="#">1000960000</a>	PCB 接插件, 插头, 5.08 mm, 回路数: 4, 180°, PUSH IN 带执行器, 压接
GTIN (EAN)	4032248817344	范围, 最大: 3.31 mm², 盒装
数量	40 ST	
类型	BLDF 5.08/04/180F SN OR...	版本
订货号	<a href="#">1059420000</a>	PCB 接插件, 插头, 5.08 mm, 回路数: 4, 180°, PUSH IN 带执行器, 压接
GTIN (EAN)	4032248817894	范围, 最大: 3.31 mm², 盒装
数量	40 ST	
类型	BLDF 5.08/05/180F SN BK...	版本
订货号	<a href="#">1000970000</a>	PCB 接插件, 插头, 5.08 mm, 回路数: 5, 180°, PUSH IN 带执行器, 压接
GTIN (EAN)	4032248817337	范围, 最大: 3.31 mm², 盒装
数量	32 ST	
类型	BLDF 5.08/05/180F SN OR...	版本
订货号	<a href="#">1065080000</a>	PCB 接插件, 插头, 5.08 mm, 回路数: 5, 180°, PUSH IN 带执行器, 压接
GTIN (EAN)	4032248817856	范围, 最大: 3.31 mm², 盒装
数量	32 ST	
类型	BLDF 5.08/06/180F SN BK...	版本
订货号	<a href="#">1000980000</a>	PCB 接插件, 插头, 5.08 mm, 回路数: 6, 180°, PUSH IN 带执行器, 压接
GTIN (EAN)	4032248817375	范围, 最大: 3.31 mm², 盒装
数量	28 ST	
类型	BLDF 5.08/06/180F SN OR...	版本
订货号	<a href="#">1065090000</a>	PCB 接插件, 插头, 5.08 mm, 回路数: 6, 180°, PUSH IN 带执行器, 压接
GTIN (EAN)	4032248817801	范围, 最大: 3.31 mm², 盒装
数量	28 ST	
类型	BLDF 5.08/07/180F SN BK...	版本
订货号	<a href="#">1000990000</a>	PCB 接插件, 插头, 5.08 mm, 回路数: 7, 180°, PUSH IN 带执行器, 压接
GTIN (EAN)	4032248817474	范围, 最大: 3.31 mm², 盒装
数量	24 ST	
类型	BLDF 5.08/07/180F SN OR...	版本
订货号	<a href="#">1065110000</a>	PCB 接插件, 插头, 5.08 mm, 回路数: 7, 180°, PUSH IN 带执行器, 压接
GTIN (EAN)	4032248817832	范围, 最大: 3.31 mm², 盒装
数量	24 ST	
类型	BLDF 5.08/08/180F SN BK...	版本
订货号	<a href="#">1001000000</a>	PCB 接插件, 插头, 5.08 mm, 回路数: 8, 180°, PUSH IN 带执行器, 压接
GTIN (EAN)	4032248817559	范围, 最大: 3.31 mm², 盒装
数量	24 ST	

WMF 2.5 FU BLZ 60-150V SW

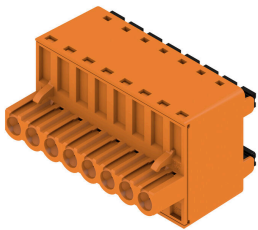
Weidmüller Interface GmbH & Co. KG  
Klingenbergstraße 26  
D-32758 Detmold  
Germany

www.weidmueller.com

附件

类型	BLDF 5.08/08/180F SN OR...	版本
订货号	<a href="#">1065120000</a>	PCB 接插件, 插头, 5.08 mm, 回路数: 8, 180°, PUSH IN 带执行器, 压接
GTIN (EAN)	4032248817658	范围, 最大: 3.31 mm <sup>2</sup> , 盒装
数量	24 ST	

BLDF 5.08/180 SN



强大的并联解决方案不仅适用于大功率信号总线, 也适用于载流能力高达 18.5A 的 400V 辅助电源 很大的接线范围 (导线横截面积可达 2.5mm<sup>2</sup>) 确保低电压降, 尤其适用于长总线电缆或高电流传输。  
提供 4 种法兰类型, 包括受专利保护的释放杆, 用于可以根据需要设计联锁机构。

通用订货数据

类型	BLDF 5.08/02/180 SN BK ...	版本
订货号	<a href="#">1000860000</a>	PCB 接插件, 插头, 5.08 mm, 回路数: 2, 180°, PUSH IN 带执行器, 压接
GTIN (EAN)	4032248817030	范围, 最大: 3.31 mm <sup>2</sup> , 盒装
数量	120 ST	
类型	BLDF 5.08/02/180 SN OR ...	版本
订货号	<a href="#">1001150000</a>	PCB 接插件, 插头, 5.08 mm, 回路数: 2, 180°, PUSH IN 带执行器, 压接
GTIN (EAN)	4032248818020	范围, 最大: 3.31 mm <sup>2</sup> , 盒装
数量	120 ST	
类型	BLDF 5.08/03/180 SN BK ...	版本
订货号	<a href="#">1000870000</a>	PCB 接插件, 插头, 5.08 mm, 回路数: 3, 180°, PUSH IN 带执行器, 压接
GTIN (EAN)	4032248817276	范围, 最大: 3.31 mm <sup>2</sup> , 盒装
数量	80 ST	
类型	BLDF 5.08/03/180 SN OR ...	版本
订货号	<a href="#">1001160000</a>	PCB 接插件, 插头, 5.08 mm, 回路数: 3, 180°, PUSH IN 带执行器, 压接
GTIN (EAN)	4032248817726	范围, 最大: 3.31 mm <sup>2</sup> , 盒装
数量	80 ST	
类型	BLDF 5.08/03/180 SN OR ...	版本
订货号	<a href="#">2759190000</a>	PCB 接插件, 插头, 5.08 mm, 回路数: 3, 180°, PUSH IN 带执行器, 弹片
GTIN (EAN)	4064675007289	联接, 压接范围, 最大: 3.31 mm <sup>2</sup> , 盒装
数量	80 ST	
类型	BLDF 5.08/04/180 SN BK ...	版本
订货号	<a href="#">1000880000</a>	PCB 接插件, 插头, 5.08 mm, 回路数: 4, 180°, PUSH IN 带执行器, 压接
GTIN (EAN)	4032248817269	范围, 最大: 3.31 mm <sup>2</sup> , 盒装
数量	60 ST	
类型	BLDF 5.08/04/180 SN OR ...	版本
订货号	<a href="#">1001170000</a>	PCB 接插件, 插头, 5.08 mm, 回路数: 4, 180°, PUSH IN 带执行器, 压接
GTIN (EAN)	4032248818075	范围, 最大: 3.31 mm <sup>2</sup> , 盒装
数量	60 ST	
类型	BLDF 5.08/05/180 SN BK ...	版本
订货号	<a href="#">1000890000</a>	PCB 接插件, 插头, 5.08 mm, 回路数: 5, 180°, PUSH IN 带执行器, 压接
GTIN (EAN)	4032248817078	范围, 最大: 3.31 mm <sup>2</sup> , 盒装
数量	48 ST	

WMF 2.5 FU BLZ 60-150V SW

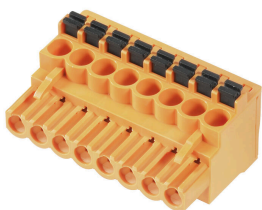
Weidmüller Interface GmbH & Co. KG  
Klingenbergstraße 26  
D-32758 Detmold  
Germany

www.weidmueller.com

附件

类型	BLDF 5.08/05/180 SN OR ...	版本
订货号	<a href="#">1001180000</a>	PCB 接插件, 插头, 5.08 mm, 回路数: 5, 180°, PUSH IN 带执行器, 压接
GTIN (EAN)	4032248818228	范围, 最大: 3.31 mm², 盒装
数量	48 ST	
类型	BLDF 5.08/06/180 SN BK ...	版本
订货号	<a href="#">1000900000</a>	PCB 接插件, 插头, 5.08 mm, 回路数: 6, 180°, PUSH IN 带执行器, 压接
GTIN (EAN)	4032248817412	范围, 最大: 3.31 mm², 盒装
数量	40 ST	
类型	BLDF 5.08/06/180 SN OR ...	版本
订货号	<a href="#">1001190000</a>	PCB 接插件, 插头, 5.08 mm, 回路数: 6, 180°, PUSH IN 带执行器, 压接
GTIN (EAN)	4032248818174	范围, 最大: 3.31 mm², 盒装
数量	40 ST	
类型	BLDF 5.08/07/180 SN BK ...	版本
订货号	<a href="#">1000910000</a>	PCB 接插件, 插头, 5.08 mm, 回路数: 7, 180°, PUSH IN 带执行器, 压接
GTIN (EAN)	4032248817450	范围, 最大: 3.31 mm², 盒装
数量	32 ST	
类型	BLDF 5.08/07/180 SN OR ...	版本
订货号	<a href="#">1001200000</a>	PCB 接插件, 插头, 5.08 mm, 回路数: 7, 180°, PUSH IN 带执行器, 压接
GTIN (EAN)	4032248817535	范围, 最大: 3.31 mm², 盒装
数量	32 ST	
类型	BLDF 5.08/08/180 SN BK ...	版本
订货号	<a href="#">1000920000</a>	PCB 接插件, 插头, 5.08 mm, 回路数: 8, 180°, PUSH IN 带执行器, 压接
GTIN (EAN)	4032248817092	范围, 最大: 3.31 mm², 盒装
数量	28 ST	
类型	BLDF 5.08/08/180 SN OR ...	版本
订货号	<a href="#">1001210000</a>	PCB 接插件, 插头, 5.08 mm, 回路数: 8, 180°, PUSH IN 带执行器, 压接
GTIN (EAN)	4032248817573	范围, 最大: 3.31 mm², 盒装
数量	28 ST	

BLF 5.08HC/90 SN



久经考验, 细节创新:

BLF 5.08HC, 直插式 BLZP 5.08HC 插头不仅在连接技术上与众不同, 设计上也更为紧凑。魏德米勒的创新型直插式弹簧联接操作简单、无需工具, 是未来导线联接的趋势。

HC = 大电流

BLF5.08HC种类繁多, 是一个典范:

- 提供 3 种出线方向, 提供了设计上的灵活性。
- 提供 4 种法兰类型, 和专利性的释放杆, 供客户自由选择。
- BLF 5.08 HC 搭配 SL 5.08HC 使用可以实现最大额定规格。

通用订货数据

类型	BLF 5.08HC/02/90 SN BK ...	版本
订货号	<a href="#">1000030001</a>	PCB 接插件, 插头, 5.08 mm, 回路数: 2, 90°, PUSH IN 带执行器, 压接范
GTIN (EAN)	4032248689965	围, 最大: 3.31 mm², 盒装
数量	180 ST	
类型	BLF 5.08HC/02/90 SN OR ...	版本
订货号	<a href="#">1001530000</a>	PCB 接插件, 插头, 5.08 mm, 回路数: 2, 90°, PUSH IN 带执行器, 压接范
GTIN (EAN)	4032248693337	围, 最大: 3.31 mm², 盒装
数量	180 ST	

WMF 2.5 FU BLZ 60-150V SW

**Weidmüller Interface GmbH & Co. KG**  
 Klingenbergstraße 26  
 D-32758 Detmold  
 Germany

www.weidmueller.com

附件

类型	BLF 5.08HC/03/90 SN BK ...	版本
订货号	<a href="#">1000040001</a>	PCB 接插件, 插头, 5.08 mm, 回路数: 3, 90°, PUSH IN 带执行器, 压接范
GTIN (EAN)	4032248689972	围, 最大: 3.31 mm², 盒装
数量	120 ST	
类型	BLF 5.08HC/03/90 SN OR ...	版本
订货号	<a href="#">1001540000</a>	PCB 接插件, 插头, 5.08 mm, 回路数: 3, 90°, PUSH IN 带执行器, 压接范
GTIN (EAN)	4032248693344	围, 最大: 3.31 mm², 盒装
数量	120 ST	
类型	BLF 5.08HC/03/90 SN OR ...	版本
订货号	<a href="#">2764380000</a>	PCB 接插件, 插头, 5.08 mm, 回路数: 3, 90°, PUSH IN 带执行器, 弹片联
GTIN (EAN)	4064675017332	接, 压接范围, 最大: 3.31 mm², 盒装
数量	120 ST	
类型	BLF 5.08HC/03/90 SN OR ...	版本
订货号	<a href="#">2766910000</a>	PCB 接插件, 插头, 5.08 mm, 回路数: 3, 90°, PUSH IN 带执行器, 压接范
GTIN (EAN)	4064675022527	围, 最大: 3.31 mm², 盒装
数量	120 ST	
类型	BLF 5.08HC/04/90 SN BK ...	版本
订货号	<a href="#">1000050001</a>	PCB 接插件, 插头, 5.08 mm, 回路数: 4, 90°, PUSH IN 带执行器, 压接范
GTIN (EAN)	4032248689989	围, 最大: 3.31 mm², 盒装
数量	90 ST	
类型	BLF 5.08HC/04/90 SN OR ...	版本
订货号	<a href="#">1001550000</a>	PCB 接插件, 插头, 5.08 mm, 回路数: 4, 90°, PUSH IN 带执行器, 压接范
GTIN (EAN)	4032248693351	围, 最大: 3.31 mm², 盒装
数量	90 ST	
类型	BLF 5.08HC/05/90 SN BK ...	版本
订货号	<a href="#">1000060001</a>	PCB 接插件, 插头, 5.08 mm, 回路数: 5, 90°, PUSH IN 带执行器, 压接范
GTIN (EAN)	4032248689996	围, 最大: 3.31 mm², 盒装
数量	72 ST	
类型	BLF 5.08HC/05/90 SN OR ...	版本
订货号	<a href="#">1001560000</a>	PCB 接插件, 插头, 5.08 mm, 回路数: 5, 90°, PUSH IN 带执行器, 压接范
GTIN (EAN)	4032248693368	围, 最大: 3.31 mm², 盒装
数量	72 ST	
类型	BLF 5.08HC/06/90 SN BK ...	版本
订货号	<a href="#">1000070001</a>	PCB 接插件, 插头, 5.08 mm, 回路数: 6, 90°, PUSH IN 带执行器, 压接范
GTIN (EAN)	4032248690008	围, 最大: 3.31 mm², 盒装
数量	60 ST	
类型	BLF 5.08HC/06/90 SN OR ...	版本
订货号	<a href="#">1001570000</a>	PCB 接插件, 插头, 5.08 mm, 回路数: 6, 90°, PUSH IN 带执行器, 压接范
GTIN (EAN)	4032248693375	围, 最大: 3.31 mm², 盒装
数量	60 ST	
类型	BLF 5.08HC/07/90 SN OR ...	版本
订货号	<a href="#">1001580000</a>	PCB 接插件, 插头, 5.08 mm, 回路数: 7, 90°, PUSH IN 带执行器, 压接范
GTIN (EAN)	4032248693382	围, 最大: 3.31 mm², 盒装
数量	48 ST	
类型	BLF 5.08HC/08/90 SN BK ...	版本
订货号	<a href="#">1000090001</a>	PCB 接插件, 插头, 5.08 mm, 回路数: 8, 90°, PUSH IN 带执行器, 压接范
GTIN (EAN)	4032248690022	围, 最大: 3.31 mm², 盒装
数量	42 ST	
类型	BLF 5.08HC/08/90 SN OR ...	版本
订货号	<a href="#">1001590000</a>	PCB 接插件, 插头, 5.08 mm, 回路数: 8, 90°, PUSH IN 带执行器, 压接范
GTIN (EAN)	4032248693399	围, 最大: 3.31 mm², 盒装
数量	42 ST	

WMF 2.5 FU BLZ 60-150V SW

**Weidmüller Interface GmbH & Co. KG**  
 Klingenbergstraße 26  
 D-32758 Detmold  
 Germany

www.weidmueller.com

附件

类型	BLF 5.08HC/09/90 SN OR ...	版本
订货号	<a href="#">1001600000</a>	PCB 接插件, 插头, 5.08 mm, 回路数: 9, 90°, PUSH IN 带执行器, 压接范
GTIN (EAN)	4032248693405	围, 最大: 3.31 mm², 盒装
数量	36 ST	
类型	BLF 5.08HC/10/90 SN BK ...	版本
订货号	<a href="#">1000110001</a>	PCB 接插件, 插头, 5.08 mm, 回路数: 10, 90°, PUSH IN 带执行器, 压接
GTIN (EAN)	4032248690046	范围, 最大: 3.31 mm², 盒装
数量	36 ST	
类型	BLF 5.08HC/10/90 SN OR ...	版本
订货号	<a href="#">1001610000</a>	PCB 接插件, 插头, 5.08 mm, 回路数: 10, 90°, PUSH IN 带执行器, 压接
GTIN (EAN)	4032248693412	范围, 最大: 3.31 mm², 盒装
数量	36 ST	
类型	BLF 5.08HC/11/90 SN BK ...	版本
订货号	<a href="#">1000120001</a>	PCB 接插件, 插头, 5.08 mm, 回路数: 11, 90°, PUSH IN 带执行器, 压接
GTIN (EAN)	4032248690060	范围, 最大: 3.31 mm², 盒装
数量	30 ST	
类型	BLF 5.08HC/11/90 SN OR ...	版本
订货号	<a href="#">1001620000</a>	PCB 接插件, 插头, 5.08 mm, 回路数: 11, 90°, PUSH IN 带执行器, 压接
GTIN (EAN)	4032248693429	范围, 最大: 3.31 mm², 盒装
数量	30 ST	
类型	BLF 5.08HC/12/90 SN BK ...	版本
订货号	<a href="#">1000130001</a>	PCB 接插件, 插头, 5.08 mm, 回路数: 12, 90°, PUSH IN 带执行器, 压接
GTIN (EAN)	4032248690084	范围, 最大: 3.31 mm², 盒装
数量	30 ST	
类型	BLF 5.08HC/12/90 SN OR ...	版本
订货号	<a href="#">1001630000</a>	PCB 接插件, 插头, 5.08 mm, 回路数: 12, 90°, PUSH IN 带执行器, 压接
GTIN (EAN)	4032248693436	范围, 最大: 3.31 mm², 盒装
数量	30 ST	
类型	BLF 5.08HC/13/90 SN BK ...	版本
订货号	<a href="#">1000140001</a>	PCB 接插件, 插头, 5.08 mm, 回路数: 13, 90°, PUSH IN 带执行器, 压接
GTIN (EAN)	4032248690091	范围, 最大: 3.31 mm², 盒装
数量	24 ST	
类型	BLF 5.08HC/13/90 SN OR ...	版本
订货号	<a href="#">1001640000</a>	PCB 接插件, 插头, 5.08 mm, 回路数: 13, 90°, PUSH IN 带执行器, 压接
GTIN (EAN)	4032248693443	范围, 最大: 3.31 mm², 盒装
数量	24 ST	
类型	BLF 5.08HC/14/90 SN BK ...	版本
订货号	<a href="#">1000150001</a>	PCB 接插件, 插头, 5.08 mm, 回路数: 14, 90°, PUSH IN 带执行器, 压接
GTIN (EAN)	4032248690107	范围, 最大: 3.31 mm², 盒装
数量	24 ST	
类型	BLF 5.08HC/14/90 SN OR ...	版本
订货号	<a href="#">1001650000</a>	PCB 接插件, 插头, 5.08 mm, 回路数: 14, 90°, PUSH IN 带执行器, 压接
GTIN (EAN)	4032248693450	范围, 最大: 3.31 mm², 盒装
数量	24 ST	
类型	BLF 5.08HC/15/90 SN OR ...	版本
订货号	<a href="#">1001660000</a>	PCB 接插件, 插头, 5.08 mm, 回路数: 15, 90°, PUSH IN 带执行器, 压接
GTIN (EAN)	4032248693467	范围, 最大: 3.31 mm², 盒装
数量	24 ST	
类型	BLF 5.08HC/16/90 SN BK ...	版本
订货号	<a href="#">1000170001</a>	PCB 接插件, 插头, 5.08 mm, 回路数: 16, 90°, PUSH IN 带执行器, 压接
GTIN (EAN)	4032248690121	范围, 最大: 3.31 mm², 盒装
数量	18 ST	

WMF 2.5 FU BLZ 60-150V SW

Weidmüller Interface GmbH & Co. KG  
Klingenbergstraße 26  
D-32758 Detmold  
Germany

www.weidmueller.com

附件

类型	BLF 5.08HC/16/90 SN OR ...	版本
订货号	<a href="#">1001670000</a>	PCB 接插件, 插头, 5.08 mm, 回路数: 16, 90°, PUSH IN 带执行器, 压接
GTIN (EAN)	4032248693474	范围, 最大: 3.31 mm², 盒装
数量	18 ST	
类型	BLF 5.08HC/17/90 SN BK ...	版本
订货号	<a href="#">1000180001</a>	PCB 接插件, 插头, 5.08 mm, 回路数: 17, 90°, PUSH IN 带执行器, 压接
GTIN (EAN)	4032248690138	范围, 最大: 3.31 mm², 盒装
数量	18 ST	
类型	BLF 5.08HC/17/90 SN OR ...	版本
订货号	<a href="#">1001680000</a>	PCB 接插件, 插头, 5.08 mm, 回路数: 17, 90°, PUSH IN 带执行器, 压接
GTIN (EAN)	4032248693481	范围, 最大: 3.31 mm², 盒装
数量	18 ST	
类型	BLF 5.08HC/18/90 SN BK ...	版本
订货号	<a href="#">1000190001</a>	PCB 接插件, 插头, 5.08 mm, 回路数: 18, 90°, PUSH IN 带执行器, 压接
GTIN (EAN)	4032248690145	范围, 最大: 3.31 mm², 盒装
数量	18 ST	
类型	BLF 5.08HC/18/90 SN OR ...	版本
订货号	<a href="#">1001690000</a>	PCB 接插件, 插头, 5.08 mm, 回路数: 18, 90°, PUSH IN 带执行器, 压接
GTIN (EAN)	4032248693498	范围, 最大: 3.31 mm², 盒装
数量	18 ST	
类型	BLF 5.08HC/19/90 SN BK ...	版本
订货号	<a href="#">1000200001</a>	PCB 接插件, 插头, 5.08 mm, 回路数: 19, 90°, PUSH IN 带执行器, 压接
GTIN (EAN)	4032248690152	范围, 最大: 3.31 mm², 盒装
数量	18 ST	
类型	BLF 5.08HC/19/90 SN OR ...	版本
订货号	<a href="#">1001700000</a>	PCB 接插件, 插头, 5.08 mm, 回路数: 19, 90°, PUSH IN 带执行器, 压接
GTIN (EAN)	4032248693504	范围, 最大: 3.31 mm², 盒装
数量	18 ST	
类型	BLF 5.08HC/20/90 SN OR ...	版本
订货号	<a href="#">1001710000</a>	PCB 接插件, 插头, 5.08 mm, 回路数: 20, 90°, PUSH IN 带执行器, 压接
GTIN (EAN)	4032248693511	范围, 最大: 3.31 mm², 盒装
数量	18 ST	

BLF 5.08HC/90F SN



久经考验, 细节创新:

BLF 5.08HC, 直插式 BLZP 5.08HC 插头不仅在连接技术上与众不同, 设计上也更为紧凑。魏德米勒的创新型直插式弹簧联接操作简单、无需工具, 是未来导线联接的趋势。

HC = 大电流

BLF5.08HC种类繁多, 是一个典范:

- 提供 3 种出线方向, 提供了设计上的灵活性。
- 提供 4 种法兰类型, 和专利性的释放杆, 供客户自由选择。
- BLF 5.08 HC 搭配 SL 5.08HC 使用可以实现最大额定规格。

通用订货数据

类型	BLF 5.08HC/02/90F SN BK...	版本
订货号	<a href="#">1000220001</a>	PCB 接插件, 插头, 5.08 mm, 回路数: 2, 90°, PUSH IN 带执行器, 压接范
GTIN (EAN)	4032248690183	围, 最大: 3.31 mm², 盒装
数量	90 ST	

WMF 2.5 FU BLZ 60-150V SW

**Weidmüller Interface GmbH & Co. KG**  
 Klingenbergstraße 26  
 D-32758 Detmold  
 Germany

www.weidmueller.com

附件

类型	BLF 5.08HC/02/90F SN OR...	版本
订货号	<a href="#">1002090000</a>	PCB 接插件, 插头, 5.08 mm, 回路数: 2, 90°, PUSH IN 带执行器, 压接范
GTIN (EAN)	4032248694044	围, 最大 : 3.31 mm², 盒装
数量	90 ST	
类型	BLF 5.08HC/03/90F SN BK...	版本
订货号	<a href="#">1000230001</a>	PCB 接插件, 插头, 5.08 mm, 回路数: 3, 90°, PUSH IN 带执行器, 压接范
GTIN (EAN)	4032248690190	围, 最大 : 3.31 mm², 盒装
数量	72 ST	
类型	BLF 5.08HC/03/90F SN OR...	版本
订货号	<a href="#">1002100000</a>	PCB 接插件, 插头, 5.08 mm, 回路数: 3, 90°, PUSH IN 带执行器, 压接范
GTIN (EAN)	4032248694051	围, 最大 : 3.31 mm², 盒装
数量	72 ST	
类型	BLF 5.08HC/04/90F SN BK...	版本
订货号	<a href="#">1000240001</a>	PCB 接插件, 插头, 5.08 mm, 回路数: 4, 90°, PUSH IN 带执行器, 压接范
GTIN (EAN)	4032248690206	围, 最大 : 3.31 mm², 盒装
数量	60 ST	
类型	BLF 5.08HC/04/90F SN OR...	版本
订货号	<a href="#">1002110000</a>	PCB 接插件, 插头, 5.08 mm, 回路数: 4, 90°, PUSH IN 带执行器, 压接范
GTIN (EAN)	4032248694068	围, 最大 : 3.31 mm², 盒装
数量	60 ST	
类型	BLF 5.08HC/05/90F SN OR...	版本
订货号	<a href="#">1002120000</a>	PCB 接插件, 插头, 5.08 mm, 回路数: 5, 90°, PUSH IN 带执行器, 压接范
GTIN (EAN)	4032248694075	围, 最大 : 3.31 mm², 盒装
数量	48 ST	
类型	BLF 5.08HC/06/90F SN BK...	版本
订货号	<a href="#">1000260001</a>	PCB 接插件, 插头, 5.08 mm, 回路数: 6, 90°, PUSH IN 带执行器, 压接范
GTIN (EAN)	4032248690220	围, 最大 : 3.31 mm², 盒装
数量	42 ST	
类型	BLF 5.08HC/06/90F SN OR...	版本
订货号	<a href="#">1002130000</a>	PCB 接插件, 插头, 5.08 mm, 回路数: 6, 90°, PUSH IN 带执行器, 压接范
GTIN (EAN)	4032248694082	围, 最大 : 3.31 mm², 盒装
数量	42 ST	
类型	BLF 5.08HC/07/90F SN OR...	版本
订货号	<a href="#">1002140000</a>	PCB 接插件, 插头, 5.08 mm, 回路数: 7, 90°, PUSH IN 带执行器, 压接范
GTIN (EAN)	4032248694099	围, 最大 : 3.31 mm², 盒装
数量	36 ST	
类型	BLF 5.08HC/08/90F SN BK...	版本
订货号	<a href="#">1000280001</a>	PCB 接插件, 插头, 5.08 mm, 回路数: 8, 90°, PUSH IN 带执行器, 压接范
GTIN (EAN)	4032248690244	围, 最大 : 3.31 mm², 盒装
数量	36 ST	
类型	BLF 5.08HC/08/90F SN OR...	版本
订货号	<a href="#">1002150000</a>	PCB 接插件, 插头, 5.08 mm, 回路数: 8, 90°, PUSH IN 带执行器, 压接范
GTIN (EAN)	4032248694105	围, 最大 : 3.31 mm², 盒装
数量	36 ST	
类型	BLF 5.08HC/09/90F SN OR...	版本
订货号	<a href="#">1002160000</a>	PCB 接插件, 插头, 5.08 mm, 回路数: 9, 90°, PUSH IN 带执行器, 压接范
GTIN (EAN)	4032248694310	围, 最大 : 3.31 mm², 盒装
数量	30 ST	
类型	BLF 5.08HC/10/90F SN BK...	版本
订货号	<a href="#">1000300001</a>	PCB 接插件, 插头, 5.08 mm, 回路数: 10, 90°, PUSH IN 带执行器, 压接
GTIN (EAN)	4032248690268	范围, 最大 : 3.31 mm², 盒装
数量	30 ST	

WMF 2.5 FU BLZ 60-150V SW

Weidmüller Interface GmbH & Co. KG  
Klingenbergstraße 26  
D-32758 Detmold  
Germany

www.weidmueller.com

附件

类型	BLF 5.08HC/10/90F SN OR...	版本
订货号	<a href="#">1002170000</a>	PCB 接插件, 插头, 5.08 mm, 回路数: 10, 90°, PUSH IN 带执行器, 压接
GTIN (EAN)	4032248694327	范围, 最大: 3.31 mm², 盒装
数量	30 ST	
类型	BLF 5.08HC/11/90F SN OR...	版本
订货号	<a href="#">1002180000</a>	PCB 接插件, 插头, 5.08 mm, 回路数: 11, 90°, PUSH IN 带执行器, 压接
GTIN (EAN)	4032248694334	范围, 最大: 3.31 mm², 盒装
数量	24 ST	
类型	BLF 5.08HC/12/90F SN BK...	版本
订货号	<a href="#">1000320001</a>	PCB 接插件, 插头, 5.08 mm, 回路数: 12, 90°, PUSH IN 带执行器, 压接
GTIN (EAN)	4032248690282	范围, 最大: 3.31 mm², 盒装
数量	24 ST	
类型	BLF 5.08HC/12/90F SN OR...	版本
订货号	<a href="#">1002190000</a>	PCB 接插件, 插头, 5.08 mm, 回路数: 12, 90°, PUSH IN 带执行器, 压接
GTIN (EAN)	4032248694341	范围, 最大: 3.31 mm², 盒装
数量	24 ST	
类型	BLF 5.08HC/13/90F SN OR...	版本
订货号	<a href="#">1002200000</a>	PCB 接插件, 插头, 5.08 mm, 回路数: 13, 90°, PUSH IN 带执行器, 压接
GTIN (EAN)	4032248694358	范围, 最大: 3.31 mm², 盒装
数量	24 ST	
类型	BLF 5.08HC/14/90F SN OR...	版本
订货号	<a href="#">1002210000</a>	PCB 接插件, 插头, 5.08 mm, 回路数: 14, 90°, PUSH IN 带执行器, 压接
GTIN (EAN)	4032248694365	范围, 最大: 3.31 mm², 盒装
数量	18 ST	
类型	BLF 5.08HC/15/90F SN OR...	版本
订货号	<a href="#">1002220000</a>	PCB 接插件, 插头, 5.08 mm, 回路数: 15, 90°, PUSH IN 带执行器, 压接
GTIN (EAN)	4032248694372	范围, 最大: 3.31 mm², 盒装
数量	18 ST	
类型	BLF 5.08HC/16/90F SN BK...	版本
订货号	<a href="#">1000360001</a>	PCB 接插件, 插头, 5.08 mm, 回路数: 16, 90°, PUSH IN 带执行器, 压接
GTIN (EAN)	4032248690329	范围, 最大: 3.31 mm², 盒装
数量	18 ST	
类型	BLF 5.08HC/17/90F SN OR...	版本
订货号	<a href="#">1002240000</a>	PCB 接插件, 插头, 5.08 mm, 回路数: 17, 90°, PUSH IN 带执行器, 压接
GTIN (EAN)	4032248694396	范围, 最大: 3.31 mm², 盒装
数量	18 ST	
类型	BLF 5.08HC/18/90F SN OR...	版本
订货号	<a href="#">1002250000</a>	PCB 接插件, 插头, 5.08 mm, 回路数: 18, 90°, PUSH IN 带执行器, 压接
GTIN (EAN)	4032248694402	范围, 最大: 3.31 mm², 盒装
数量	18 ST	
类型	BLF 5.08HC/19/90F SN OR...	版本
订货号	<a href="#">1002260000</a>	PCB 接插件, 插头, 5.08 mm, 回路数: 19, 90°, PUSH IN 带执行器, 压接
GTIN (EAN)	4032248694419	范围, 最大: 3.31 mm², 盒装
数量	12 ST	
类型	BLF 5.08HC/20/90F SN OR...	版本
订货号	<a href="#">1002270000</a>	PCB 接插件, 插头, 5.08 mm, 回路数: 20, 90°, PUSH IN 带执行器, 压接
GTIN (EAN)	4032248694433	范围, 最大: 3.31 mm², 盒装
数量	12 ST	
类型	BLF 5.08HC/21/90F SN OR...	版本
订货号	<a href="#">1477230000</a>	PCB 接插件, 插头, 5.08 mm, 回路数: 21, 90°, PUSH IN 带执行器, 压接
GTIN (EAN)	4050118284546	范围, 最大: 3.31 mm², 盒装
数量	12 ST	