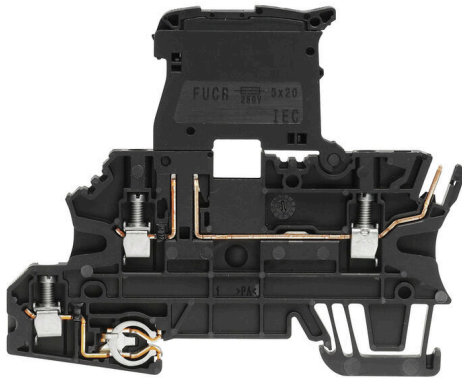


WMF 2.5 FU BLZ PE SW

Weidmüller Interface GmbH & Co. KG
Klingenbergstraße 26
D-32758 Detmold
Germany

www.weidmueller.com

产品图片



在过程和发电行业设备的过程控制系统中，来自现场设备的输入信号通常与信号集结控制柜中的接线端子相联。尽管存在远程I/O和现场总线等替代技术，但客户最终还是采用了接线端子。这主要是因为接线端子的联接简单、牢固，而且布局清晰。魏德米勒的 WMF（魏德米勒多功能）系列接线端子为信号集结提供多功能的解决方案。

通用订货数据

版本	熔丝保险端子, 螺钉联接, 黑色, 2.5 mm ² , 6.3 A, 250 V, 联接点数量: 4, 层数: 3, TS 35
订货号	1162820000
类型	WMF 2.5 FU BLZ PE SW
GTIN (EAN)	4032248992171
数量	50 items

WMF 2.5 FU BLZ PE SW

Weidmüller Interface GmbH & Co. KG
Klingenbergstraße 26
D-32758 Detmold
Germany

www.weidmueller.com

技术数据

审批

MAMID 认证



ROHS 一致
UL File Number Search [UL 网站](#)
cURus 证书号 E60693

尺寸和重量

深	74 mm	深度 (英寸)	2.9134 inch
深度 (含 DIN 导轨)	74.5 mm	高度	90 mm
高度 (英寸)	3.5433 inch	宽度	5.08 mm
宽度 (英寸)	0.2 inch	净重	19.1 g

温度

存储温度	-25 °C...55 °C	环境温度	-50 °C...75 °C
最小持续工作温度	-50 °C	最大持续工作温度	120 °C

环保产品合规

RoHS 合规状态 合规, 无例外
REACH SVHC 不超过 0.1 wt% 的高度关注物质 (SVHC)

其它技术参数

开放端	右方	安装方式	直接卡在导轨上
-----	----	------	---------

可压接导线 (其它联接)

其他联接方式的接口类型	插拔联接
-------------	------

可压接导线 (额定联接)

测量规 按照 60 947-1 标准	A3	导线最大压接面积 AWG	AWG 12
连接方向	水平进线	最大拧紧力矩	0.6 Nm
最小拧紧力矩	0.5 Nm	剥线长度	10 mm
联接类型 2	插拔联接	联接类型	螺钉联接
联接点数量	4	压接范围, 最大	4 mm ²
压接范围, 最小	0.5 mm ²	压接螺钉	M 3
螺丝刀口尺寸	0.6 x 3.5 mm	导线最小压接面积 AWG	AWG 26
导线连接截面积, 多股细导线, 带管状端头 DIN 46228/4, 最大	2.5 mm ²	导线连接截面积, 多股细导线, 带管状端头 DIN 46228/4, 最小	0.5 mm ²
导线连接截面积, 多股细导线, 带管状端头 DIN 46228/1, 最大	2.5 mm ²	导线连接截面积, 多股细导线, 带管状端头 DIN 46228/1, 最小	0.5 mm ²
最大压接面积 软导线	4 mm ²	最小多股导线接线截面积	0.5 mm ²
接线截面积, 多股线, 最大	4 mm ²	接线截面积, 多股线, 最小	0.5 mm ²
导线连接截面积, 单股硬导线, 最大	4 mm ²	导线连接截面积, 单股硬导线, 最小	0.5 mm ²
接线截面积, 多股细导线, 最小	0.5 mm ²		

材料参数

基础材料	Wemid	颜色编码	黑色
阻燃等级符合 UL 94	V-0		

WMF 2.5 FU BLZ PE SW

Weidmüller Interface GmbH & Co. KG
Klingenbergstraße 26
D-32758 Detmold
Germany

www.weidmueller.com

技术数据

系统特征值

类型	2 个弹片联接 - 1 个直插联接, 熔芯分隔器, 带 PE 连接, 用于插入式横联件, 单侧开放	必须的端板	是
电位数量	2	层数	3
层, 内部桥接	是	PE 联接	是
安装导轨已装备	TS 35	PE 功能	是

通用的

导线最大压接面积 AWG 标准	AWG 12 IEC 60947-7-2, IEC 61984, 符合 IEC 60947-7-1 标准, IEC 60947-7-3	导线最小压接面积 AWG 安装导轨已装备	AWG 26 TS 35
-----------------	--	----------------------	-----------------

额定数据

额定横截面	2.5 mm ²	额定电压	250 V
额定直流电压	250 V	额定电流	6.3 A
最大电流	6.3 A	标准	IEC 60947-7-2, IEC 61984, 符合 IEC 60947-7-1 标准, IEC 60947-7-3
体积电阻率符合 IEC 60947-7-x 标准	1.33 mΩ	额定浪涌电压	8 kV
功率损耗符合 IEC 60947-7-x	0.77 W	过压等级	III
污染等级	3		

额定数据 (CSA)

导线最大压接面积(CSA)	12 AWG	CSA 认证号	200039-1057876
电压大小 B (CSA)	300 V	电流 大小 B (CSA)	17 A
电压大小 D (CSA)	300 V	电流 大小 D (CSA)	10 A
最小导线横截面积 (CSA)	26 AWG		

额定数据 (UL)

最大导线尺寸 工厂接线 (cURus)	12 AWG	电压大小 B (cURus)	300 V
电压大小 D (cURus)	300 V	导线最大压接面积(cURus)	12 AWG
cURus 证书号	E60693	最小压接面积 (cURus)	26 AWG
最小导线尺寸 现场接线 (cURus)	26 AWG	最小导线尺寸 工厂接线 (cURus)	26 AWG
电流大小 B (cURus)	17 A	电流大小 D (cURus)	10 A
最大导线尺寸 现场接线 (cURus)	12 AWG		

分类

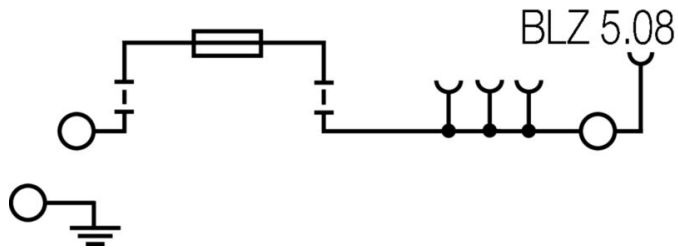
ETIM 8.0	EC000899	ETIM 9.0	EC000899
ETIM 10.0	EC000899	ECLASS 14.0	27-25-01-13
ECLASS 15.0	27-25-01-13		

WMF 2.5 FU BLZ PE SW

Weidmüller Interface GmbH & Co. KG
Klingenbergstraße 26
D-32758 Detmold
Germany

www.weidmueller.com

图纸



WMF 2.5 FU BLZ PE SW

Weidmüller Interface GmbH & Co. KG
Klingenbergstraße 26
D-32758 Detmold
Germany

www.weidmueller.com

附件

附件

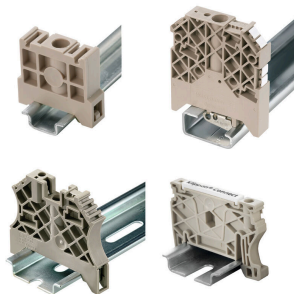
Klippon® Connect 产品组合的全套附件可完美匹配每一个细节。这有利于安装，同时遵守所要求的规范



通用订货数据

类型	AP WMF2.5	版本	
订货号	1142990000	用于端子的端板, 米色, 高度: 87.25 mm, 宽度: 1.5 mm, V-0, Wemid, 可	
GTIN (EAN)	4032248925889	卡装: 是	
数量	50 ST		

尾架



为了确保能安全可靠地安装在导轨上，避免打滑，魏德米勒产品系列还提供了固定块。可以提供带螺钉和无螺钉的规格。固定块还可用来标记。还配有测试架。

通用订货数据

类型	WEW 35/2	版本	
订货号	1061200000	固定器, 深褐, TS 35, HB, Wemid, 宽度: 8 mm, 100 °C	
GTIN (EAN)	4008190030230		
数量	50 ST		

附件

Klippon® Connect 产品组合的全套附件可完美匹配每一个细节。这有利于安装，同时遵守所要求的规范



通用订货数据

类型	WBB WMF2.5 BLZ	版本	
订货号	1142980000	隔板 (端子), 深褐, 高度: 88.5 mm, 宽度: 5.08 mm, V-0, Wemid	
GTIN (EAN)	4032248925896		
数量	10 ST		

WMF 2.5 FU BLZ PE SW

Weidmüller Interface GmbH & Co. KG
Klingenbergstraße 26
D-32758 Detmold
Germany

www.weidmueller.com

附件

类型	IL WMF2.5 BLZ OR	版本
订货号	1167440000	锁定夹 (端子), PA 66, 橙色
GTIN (EAN)	4032248958474	
数量	50 ST	

开槽螺丝刀

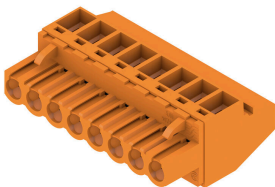


带圆形槽刀的一字螺丝刀, SD DIN 5265, ISO 2380/2, 符合 DIN 5264 标准, ISO 2380/1, 尖端为铬材料, SoftFinish 把手

通用订货数据

类型	SDS 0.6X3.5X100	版本
订货号	9008330000	螺丝刀, 螺丝刀
GTIN (EAN)	4032248056286	
数量	1 ST	

BLZP 5.08HC/90 SN



立式 (90° 或 270°) 出线压线框接线插头。插头上有空间供标记和编码使用。通过法兰或释放杆锁紧。提供十/一字头螺钉和导线误插保护, 与打开的压线框配套交付。HC = 大电流

通用订货数据

类型	BLZP 5.08HC/02/90 SN BK...	版本
订货号	1948240000	PCB 接插件, 插头, 5.08 mm, 回路数: 2, 90°, 压线框联接, 压接范围, 最大: 4 mm², 盒装
GTIN (EAN)	4032248624768	
数量	180 ST	
类型	BLZP 5.08HC/02/90 SN OR...	版本
订货号	1948000000	PCB 接插件, 插头, 5.08 mm, 回路数: 2, 90°, 压线框联接, 压接范围, 最大: 4 mm², 盒装
GTIN (EAN)	4032248624225	
数量	180 ST	
类型	BLZP 5.08HC/03/90 SN BK...	版本
订货号	1948250000	PCB 接插件, 插头, 5.08 mm, 回路数: 3, 90°, 压线框联接, 压接范围, 最大: 4 mm², 盒装
GTIN (EAN)	4032248624775	
数量	120 ST	
类型	BLZP 5.08HC/03/90 SN OR...	版本
订货号	1948010000	PCB 接插件, 插头, 5.08 mm, 回路数: 3, 90°, 压线框联接, 压接范围, 最大: 4 mm², 盒装
GTIN (EAN)	4032248624232	
数量	120 ST	

WMF 2.5 FU BLZ PE SW

Weidmüller Interface GmbH & Co. KG
 Klingenbergstraße 26
 D-32758 Detmold
 Germany

www.weidmueller.com

附件

类型	BLZP 5.08HC/04/90 SN BK...	版本
订货号	1948260000	PCB 接插件, 插头, 5.08 mm, 回路数: 4, 90°, 压线框联接, 压接范围, 最大: 4 mm², 盒装
GTIN (EAN)	4032248624782	
数量	90 ST	
类型	BLZP 5.08HC/04/90 SN OR...	版本
订货号	1948020000	PCB 接插件, 插头, 5.08 mm, 回路数: 4, 90°, 压线框联接, 压接范围, 最大: 4 mm², 盒装
GTIN (EAN)	4032248624249	
数量	90 ST	
类型	BLZP 5.08HC/05/90 SN BK...	版本
订货号	1948270000	PCB 接插件, 插头, 5.08 mm, 回路数: 5, 90°, 压线框联接, 压接范围, 最大: 4 mm², 盒装
GTIN (EAN)	4032248624799	
数量	72 ST	
类型	BLZP 5.08HC/05/90 SN OR...	版本
订货号	1948030000	PCB 接插件, 插头, 5.08 mm, 回路数: 5, 90°, 压线框联接, 压接范围, 最大: 4 mm², 盒装
GTIN (EAN)	4032248624256	
数量	72 ST	
类型	BLZP 5.08HC/06/90 SN BK...	版本
订货号	1948280000	PCB 接插件, 插头, 5.08 mm, 回路数: 6, 90°, 压线框联接, 压接范围, 最大: 4 mm², 盒装
GTIN (EAN)	4032248624805	
数量	60 ST	
类型	BLZP 5.08HC/06/90 SN OR...	版本
订货号	1948040000	PCB 接插件, 插头, 5.08 mm, 回路数: 6, 90°, 压线框联接, 压接范围, 最大: 4 mm², 盒装
GTIN (EAN)	4032248624263	
数量	60 ST	
类型	BLZP 5.08HC/07/90 SN BK...	版本
订货号	1948290000	PCB 接插件, 插头, 5.08 mm, 回路数: 7, 90°, 压线框联接, 压接范围, 最大: 4 mm², 盒装
GTIN (EAN)	4032248624812	
数量	48 ST	
类型	BLZP 5.08HC/07/90 SN OR...	版本
订货号	1948050000	PCB 接插件, 插头, 5.08 mm, 回路数: 7, 90°, 压线框联接, 压接范围, 最大: 4 mm², 盒装
GTIN (EAN)	4032248624270	
数量	48 ST	
类型	BLZP 5.08HC/08/90 SN BK...	版本
订货号	1948300000	PCB 接插件, 插头, 5.08 mm, 回路数: 8, 90°, 压线框联接, 压接范围, 最大: 4 mm², 盒装
GTIN (EAN)	4032248624829	
数量	42 ST	
类型	BLZP 5.08HC/08/90 SN OR...	版本
订货号	1948060000	PCB 接插件, 插头, 5.08 mm, 回路数: 8, 90°, 压线框联接, 压接范围, 最大: 4 mm², 盒装
GTIN (EAN)	4032248624287	
数量	42 ST	
类型	BLZP 5.08HC/09/90 SN BK...	版本
订货号	1948310000	PCB 接插件, 插头, 5.08 mm, 回路数: 9, 90°, 压线框联接, 压接范围, 最大: 4 mm², 盒装
GTIN (EAN)	4032248624836	
数量	36 ST	
类型	BLZP 5.08HC/09/90 SN OR...	版本
订货号	1948070000	PCB 接插件, 插头, 5.08 mm, 回路数: 9, 90°, 压线框联接, 压接范围, 最大: 4 mm², 盒装
GTIN (EAN)	4032248624294	
数量	36 ST	
类型	BLZP 5.08HC/10/90 SN BK...	版本
订货号	1948320000	PCB 接插件, 插头, 5.08 mm, 回路数: 10, 90°, 压线框联接, 压接范围, 最大: 4 mm², 盒装
GTIN (EAN)	4032248624843	
数量	36 ST	

WMF 2.5 FU BLZ PE SW

Weidmüller Interface GmbH & Co. KG
 Klingenbergstraße 26
 D-32758 Detmold
 Germany

www.weidmueller.com

附件

类型	BLZP 5.08HC/10/90 SN OR...	版本
订货号	1948080000	PCB 接插件, 插头, 5.08 mm, 回路数: 10, 90°, 压线框联接, 压接范围, 最大: 4 mm², 盒装
GTIN (EAN)	4032248624300	
数量	36 ST	
类型	BLZP 5.08HC/11/90 SN BK...	版本
订货号	1948330000	PCB 接插件, 插头, 5.08 mm, 回路数: 11, 90°, 压线框联接, 压接范围, 最大: 4 mm², 盒装
GTIN (EAN)	4032248624850	
数量	30 ST	
类型	BLZP 5.08HC/11/90 SN OR...	版本
订货号	1948100000	PCB 接插件, 插头, 5.08 mm, 回路数: 11, 90°, 压线框联接, 压接范围, 最大: 4 mm², 盒装
GTIN (EAN)	4032248624522	
数量	30 ST	
类型	BLZP 5.08HC/12/90 SN BK...	版本
订货号	1948340000	PCB 接插件, 插头, 5.08 mm, 回路数: 12, 90°, 压线框联接, 压接范围, 最大: 4 mm², 盒装
GTIN (EAN)	4032248624867	
数量	30 ST	
类型	BLZP 5.08HC/12/90 SN OR...	版本
订货号	1948110000	PCB 接插件, 插头, 5.08 mm, 回路数: 12, 90°, 压线框联接, 压接范围, 最大: 4 mm², 盒装
GTIN (EAN)	4032248624539	
数量	30 ST	
类型	BLZP 5.08HC/13/90 SN BK...	版本
订货号	1948350000	PCB 接插件, 插头, 5.08 mm, 回路数: 13, 90°, 压线框联接, 压接范围, 最大: 4 mm², 盒装
GTIN (EAN)	4032248624874	
数量	24 ST	
类型	BLZP 5.08HC/13/90 SN OR...	版本
订货号	1948120000	PCB 接插件, 插头, 5.08 mm, 回路数: 13, 90°, 压线框联接, 压接范围, 最大: 4 mm², 盒装
GTIN (EAN)	4032248624546	
数量	24 ST	
类型	BLZP 5.08HC/14/90 SN BK...	版本
订货号	1948360000	PCB 接插件, 插头, 5.08 mm, 回路数: 14, 90°, 压线框联接, 压接范围, 最大: 4 mm², 盒装
GTIN (EAN)	4032248624881	
数量	24 ST	
类型	BLZP 5.08HC/14/90 SN OR...	版本
订货号	1948130000	PCB 接插件, 插头, 5.08 mm, 回路数: 14, 90°, 压线框联接, 压接范围, 最大: 4 mm², 盒装
GTIN (EAN)	4032248624553	
数量	24 ST	
类型	BLZP 5.08HC/15/90 SN BK...	版本
订货号	1948370000	PCB 接插件, 插头, 5.08 mm, 回路数: 15, 90°, 压线框联接, 压接范围, 最大: 4 mm², 盒装
GTIN (EAN)	4032248624898	
数量	24 ST	
类型	BLZP 5.08HC/15/90 SN OR...	版本
订货号	1948140000	PCB 接插件, 插头, 5.08 mm, 回路数: 15, 90°, 压线框联接, 压接范围, 最大: 4 mm², 盒装
GTIN (EAN)	4032248624560	
数量	24 ST	
类型	BLZP 5.08HC/16/90 SN BK...	版本
订货号	1948380000	PCB 接插件, 插头, 5.08 mm, 回路数: 16, 90°, 压线框联接, 压接范围, 最大: 4 mm², 盒装
GTIN (EAN)	4032248624904	
数量	18 ST	
类型	BLZP 5.08HC/16/90 SN OR...	版本
订货号	1948150000	PCB 接插件, 插头, 5.08 mm, 回路数: 16, 90°, 压线框联接, 压接范围, 最大: 4 mm², 盒装
GTIN (EAN)	4032248624577	
数量	18 ST	

WMF 2.5 FU BLZ PE SW

Weidmüller Interface GmbH & Co. KG
Klingenbergstraße 26
D-32758 Detmold
Germany

附件

www.weidmueller.com

BLZP 5.08HC/90F SN



立式 (90° 或 270°) 出线压线框接线插头。插头上有空间供标记和编码使用。通过法兰或释放杆锁紧。提供十/一字头螺钉和导线误插保护, 与打开的压线框配套交付。HC = 大电流

通用订货数据

类型	BLZP 5.08HC/02/90F SN B...	版本
订货号	1950040000	PCB 接插件, 插头, 5.08 mm, 回路数: 2, 90°, 压线框联接, 压接范围, 最大: 4 mm², 盒装
GTIN (EAN)	4032248627974	
数量	90 ST	
类型	BLZP 5.08HC/02/90F SN O...	版本
订货号	1949800000	PCB 接插件, 插头, 5.08 mm, 回路数: 2, 90°, 压线框联接, 压接范围, 最大: 4 mm², 盒装
GTIN (EAN)	4032248627721	
数量	90 ST	
类型	BLZP 5.08HC/03/90F SN B...	版本
订货号	1950050000	PCB 接插件, 插头, 5.08 mm, 回路数: 3, 90°, 压线框联接, 压接范围, 最大: 4 mm², 盒装
GTIN (EAN)	4032248627981	
数量	72 ST	
类型	BLZP 5.08HC/03/90F SN O...	版本
订货号	1949810000	PCB 接插件, 插头, 5.08 mm, 回路数: 3, 90°, 压线框联接, 压接范围, 最大: 4 mm², 盒装
GTIN (EAN)	4032248627738	
数量	72 ST	
类型	BLZP 5.08HC/04/90F SN B...	版本
订货号	1950060000	PCB 接插件, 插头, 5.08 mm, 回路数: 4, 90°, 压线框联接, 压接范围, 最大: 4 mm², 盒装
GTIN (EAN)	4032248627998	
数量	60 ST	
类型	BLZP 5.08HC/04/90F SN O...	版本
订货号	1949820000	PCB 接插件, 插头, 5.08 mm, 回路数: 4, 90°, 压线框联接, 压接范围, 最大: 4 mm², 盒装
GTIN (EAN)	4032248627745	
数量	60 ST	
类型	BLZP 5.08HC/05/90F SN B...	版本
订货号	1950070000	PCB 接插件, 插头, 5.08 mm, 回路数: 5, 90°, 压线框联接, 压接范围, 最大: 4 mm², 盒装
GTIN (EAN)	4032248628001	
数量	48 ST	
类型	BLZP 5.08HC/05/90F SN O...	版本
订货号	1949830000	PCB 接插件, 插头, 5.08 mm, 回路数: 5, 90°, 压线框联接, 压接范围, 最大: 4 mm², 盒装
GTIN (EAN)	4032248627752	
数量	48 ST	
类型	BLZP 5.08HC/06/90F SN B...	版本
订货号	1950080000	PCB 接插件, 插头, 5.08 mm, 回路数: 6, 90°, 压线框联接, 压接范围, 最大: 4 mm², 盒装
GTIN (EAN)	4032248628018	
数量	42 ST	
类型	BLZP 5.08HC/06/90F SN G...	版本
订货号	1284860000	PCB 接插件, 插头, 5.08 mm, 回路数: 6, 90°, 压线框联接, 压接范围, 最大: 4 mm², 盒装
GTIN (EAN)	4050118075410	
数量	42 ST	

WMF 2.5 FU BLZ PE SW

Weidmüller Interface GmbH & Co. KG
 Klingenbergstraße 26
 D-32758 Detmold
 Germany

附件

www.weidmueller.com

类型	BLZP 5.08HC/06/90F SN O...	版本
订货号	1949840000	PCB 接插件, 插头, 5.08 mm, 回路数: 6, 90°, 压线框联接, 压接范围, 最
GTIN (EAN)	4032248627769	大 : 4 mm², 盒装
数量	42 ST	
类型	BLZP 5.08HC/07/90F SN B...	版本
订货号	1950090000	PCB 接插件, 插头, 5.08 mm, 回路数: 7, 90°, 压线框联接, 压接范围, 最
GTIN (EAN)	4032248628025	大 : 4 mm², 盒装
数量	36 ST	
类型	BLZP 5.08HC/07/90F SN O...	版本
订货号	1949850000	PCB 接插件, 插头, 5.08 mm, 回路数: 7, 90°, 压线框联接, 压接范围, 最
GTIN (EAN)	4032248627776	大 : 4 mm², 盒装
数量	36 ST	
类型	BLZP 5.08HC/08/90F SN B...	版本
订货号	1950100000	PCB 接插件, 插头, 5.08 mm, 回路数: 8, 90°, 压线框联接, 压接范围, 最
GTIN (EAN)	4032248628032	大 : 4 mm², 盒装
数量	36 ST	
类型	BLZP 5.08HC/08/90F SN O...	版本
订货号	1949860000	PCB 接插件, 插头, 5.08 mm, 回路数: 8, 90°, 压线框联接, 压接范围, 最
GTIN (EAN)	4032248627783	大 : 4 mm², 盒装
数量	36 ST	
类型	BLZP 5.08HC/09/90F SN B...	版本
订货号	1950110000	PCB 接插件, 插头, 5.08 mm, 回路数: 9, 90°, 压线框联接, 压接范围, 最
GTIN (EAN)	4032248628049	大 : 4 mm², 盒装
数量	30 ST	
类型	BLZP 5.08HC/09/90F SN O...	版本
订货号	1949870000	PCB 接插件, 插头, 5.08 mm, 回路数: 9, 90°, 压线框联接, 压接范围, 最
GTIN (EAN)	4032248627790	大 : 4 mm², 盒装
数量	30 ST	
类型	BLZP 5.08HC/10/90F SN B...	版本
订货号	1950120000	PCB 接插件, 插头, 5.08 mm, 回路数: 10, 90°, 压线框联接, 压接范围,
GTIN (EAN)	4032248628056	最大 : 4 mm², 盒装
数量	30 ST	
类型	BLZP 5.08HC/10/90F SN O...	版本
订货号	1949880000	PCB 接插件, 插头, 5.08 mm, 回路数: 10, 90°, 压线框联接, 压接范围,
GTIN (EAN)	4032248627806	最大 : 4 mm², 盒装
数量	30 ST	
类型	BLZP 5.08HC/11/90F SN B...	版本
订货号	1950130000	PCB 接插件, 插头, 5.08 mm, 回路数: 11, 90°, 压线框联接, 压接范围,
GTIN (EAN)	4032248628063	最大 : 4 mm², 盒装
数量	24 ST	
类型	BLZP 5.08HC/11/90F SN O...	版本
订货号	1949890000	PCB 接插件, 插头, 5.08 mm, 回路数: 11, 90°, 压线框联接, 压接范围,
GTIN (EAN)	4032248627813	最大 : 4 mm², 盒装
数量	24 ST	
类型	BLZP 5.08HC/12/90F SN B...	版本
订货号	1950140000	PCB 接插件, 插头, 5.08 mm, 回路数: 12, 90°, 压线框联接, 压接范围,
GTIN (EAN)	4032248628070	最大 : 4 mm², 盒装
数量	24 ST	
类型	BLZP 5.08HC/12/90F SN O...	版本
订货号	1949900000	PCB 接插件, 插头, 5.08 mm, 回路数: 12, 90°, 压线框联接, 压接范围,
GTIN (EAN)	4032248627837	最大 : 4 mm², 盒装
数量	24 ST	

WMF 2.5 FU BLZ PE SW

Weidmüller Interface GmbH & Co. KG
Klingenbergstraße 26
D-32758 Detmold
Germany

www.weidmueller.com

附件

类型	BLZP 5.08HC/13/90F SN B...	版本
订货号	1950150000	PCB 接插件, 插头, 5.08 mm, 回路数: 13, 90°, 压线框联接, 压接范围, 最大: 4 mm², 盒装
GTIN (EAN)	4032248628087	
数量	24 ST	
类型	BLZP 5.08HC/13/90F SN O...	版本
订货号	1949910000	PCB 接插件, 插头, 5.08 mm, 回路数: 13, 90°, 压线框联接, 压接范围, 最大: 4 mm², 盒装
GTIN (EAN)	4032248627844	
数量	24 ST	
类型	BLZP 5.08HC/14/90F SN B...	版本
订货号	1950160000	PCB 接插件, 插头, 5.08 mm, 回路数: 14, 90°, 压线框联接, 压接范围, 最大: 4 mm², 盒装
GTIN (EAN)	4032248628094	
数量	18 ST	
类型	BLZP 5.08HC/14/90F SN O...	版本
订货号	1949920000	PCB 接插件, 插头, 5.08 mm, 回路数: 14, 90°, 压线框联接, 压接范围, 最大: 4 mm², 盒装
GTIN (EAN)	4032248627851	
数量	18 ST	
类型	BLZP 5.08HC/15/90F SN B...	版本
订货号	1950170000	PCB 接插件, 插头, 5.08 mm, 回路数: 15, 90°, 压线框联接, 压接范围, 最大: 4 mm², 盒装
GTIN (EAN)	4032248628100	
数量	18 ST	
类型	BLZP 5.08HC/15/90F SN O...	版本
订货号	1949930000	PCB 接插件, 插头, 5.08 mm, 回路数: 15, 90°, 压线框联接, 压接范围, 最大: 4 mm², 盒装
GTIN (EAN)	4032248627868	
数量	18 ST	
类型	BLZP 5.08HC/16/90F SN B...	版本
订货号	1950180000	PCB 接插件, 插头, 5.08 mm, 回路数: 16, 90°, 压线框联接, 压接范围, 最大: 4 mm², 盒装
GTIN (EAN)	4032248628117	
数量	18 ST	
类型	BLZP 5.08HC/16/90F SN O...	版本
订货号	1949940000	PCB 接插件, 插头, 5.08 mm, 回路数: 16, 90°, 压线框联接, 压接范围, 最大: 4 mm², 盒装
GTIN (EAN)	4032248627875	
数量	18 ST	
类型	BLZP 5.08HC/17/90F SN B...	版本
订货号	1950190000	PCB 接插件, 插头, 5.08 mm, 回路数: 17, 90°, 压线框联接, 压接范围, 最大: 4 mm², 盒装
GTIN (EAN)	4032248628124	
数量	18 ST	
类型	BLZP 5.08HC/17/90F SN O...	版本
订货号	1949950000	PCB 接插件, 插头, 5.08 mm, 回路数: 17, 90°, 压线框联接, 压接范围, 最大: 4 mm², 盒装
GTIN (EAN)	4032248627882	
数量	18 ST	
类型	BLZP 5.08HC/18/90F SN B...	版本
订货号	1950200000	PCB 接插件, 插头, 5.08 mm, 回路数: 18, 90°, 压线框联接, 压接范围, 最大: 4 mm², 盒装
GTIN (EAN)	4032248628131	
数量	18 ST	
类型	BLZP 5.08HC/18/90F SN O...	版本
订货号	1949960000	PCB 接插件, 插头, 5.08 mm, 回路数: 18, 90°, 压线框联接, 压接范围, 最大: 4 mm², 盒装
GTIN (EAN)	4032248627899	
数量	18 ST	
类型	BLZP 5.08HC/19/90F SN B...	版本
订货号	1950210000	PCB 接插件, 插头, 5.08 mm, 回路数: 19, 90°, 压线框联接, 压接范围, 最大: 4 mm², 盒装
GTIN (EAN)	4032248628148	
数量	12 ST	

WMF 2.5 FU BLZ PE SW

Weidmüller Interface GmbH & Co. KG
 Klingenbergstraße 26
 D-32758 Detmold
 Germany

www.weidmueller.com

附件

类型	BLZP 5.08HC/19/90F SN O...	版本
订货号	1949970000	PCB 接插件, 插头, 5.08 mm, 回路数: 19, 90°, 压线框联接, 压接范围,
GTIN (EAN)	4032248627905	最大 : 4 mm², 盒装
数量	12 ST	
类型	BLZP 5.08HC/20/90F SN B...	版本
订货号	1950220000	PCB 接插件, 插头, 5.08 mm, 回路数: 20, 90°, 压线框联接, 压接范围,
GTIN (EAN)	4032248628155	最大 : 4 mm², 盒装
数量	12 ST	
类型	BLZP 5.08HC/20/90F SN O...	版本
订货号	1949980000	PCB 接插件, 插头, 5.08 mm, 回路数: 20, 90°, 压线框联接, 压接范围,
GTIN (EAN)	4032248627912	最大 : 4 mm², 盒装
数量	12 ST	
类型	BLZP 5.08HC/21/90F SN B...	版本
订货号	1950230000	PCB 接插件, 插头, 5.08 mm, 回路数: 21, 90°, 压线框联接, 压接范围,
GTIN (EAN)	4032248628162	最大 : 4 mm², 盒装
数量	12 ST	
类型	BLZP 5.08HC/21/90F SN O...	版本
订货号	1949990000	PCB 接插件, 插头, 5.08 mm, 回路数: 21, 90°, 压线框联接, 压接范围,
GTIN (EAN)	4032248627929	最大 : 4 mm², 盒装
数量	12 ST	
类型	BLZP 5.08HC/22/90F SN B...	版本
订货号	1950240000	PCB 接插件, 插头, 5.08 mm, 回路数: 22, 90°, 压线框联接, 压接范围,
GTIN (EAN)	4032248628179	最大 : 4 mm², 盒装
数量	12 ST	
类型	BLZP 5.08HC/22/90F SN O...	版本
订货号	1950010000	PCB 接插件, 插头, 5.08 mm, 回路数: 22, 90°, 压线框联接, 压接范围,
GTIN (EAN)	4032248627936	最大 : 4 mm², 盒装
数量	12 ST	
类型	BLZP 5.08HC/23/90F SN B...	版本
订货号	1950250000	PCB 接插件, 插头, 5.08 mm, 回路数: 23, 90°, 压线框联接, 压接范围,
GTIN (EAN)	4032248628186	最大 : 4 mm², 盒装
数量	12 ST	
类型	BLZP 5.08HC/23/90F SN O...	版本
订货号	1950020000	PCB 接插件, 插头, 5.08 mm, 回路数: 23, 90°, 压线框联接, 压接范围,
GTIN (EAN)	4032248627950	最大 : 4 mm², 盒装
数量	12 ST	
类型	BLZP 5.08HC/24/90F SN B...	版本
订货号	1950260000	PCB 接插件, 插头, 5.08 mm, 回路数: 24, 90°, 压线框联接, 压接范围,
GTIN (EAN)	4032248628193	最大 : 4 mm², 盒装
数量	12 ST	
类型	BLZP 5.08HC/24/90F SN O...	版本
订货号	1950030000	PCB 接插件, 插头, 5.08 mm, 回路数: 24, 90°, 压线框联接, 压接范围,
GTIN (EAN)	4032248627967	最大 : 4 mm², 盒装
数量	12 ST	

WMF 2.5 FU BLZ PE SW

Weidmüller Interface GmbH & Co. KG
Klingenbergstraße 26
D-32758 Detmold
Germany

附件

www.weidmueller.com

附件

Klippon® Connect 产品组合的全套附件可完美匹配每一个细节。这有利于安装，同时遵守所要求的规范



通用订货数据

类型	WAD WMF2.5	版本
订货号	1142970000	端子盖, 深褐, Wemid, 高度: 11 mm, 宽度: 9.96 mm, 深: 9.68 mm, V-0
GTIN (EAN)	4032248926039	
数量	50 ST	

空白



Dekafix (DEK) 标记号是通用标记号, 适合所有导线、接插件和电子产品装配。这种标记号适用于标记字数少的情况, 并且含有多种预印制的标记号。使用成条的标记号, 一步完成快速安装。高对比度的打印清晰可见, 并有多种宽度可选。

- 打印好的标记号选择多
- 标记条可迅速安装
- 适用于所有魏德米勒接插件
- 可提供空白 MultiCard 标记号或标准印制标记号针对定制打印: 请根据您的标签技术规范, 向我们发送一个我们标签制作软件 M-Print PRO 的文件, 或使用 M-Print PRO 在线版 (无需安装)。

通用订货数据

类型	DEK 5/5 MC NE WS	版本
订货号	1609801044	Dekafix, 端子标记, 5 x 5 mm, 间距 P (单位: mm) : 5.00
GTIN (EAN)	4008190397111	Weidmueller, 白色
数量	1000 ST	
类型	WS 10/5 M MC NE WS	版本
订货号	1792000000	WS, 端子标记, 10 x 5 mm, 间距 P (单位: mm) : 5.00 Weidmueller,
GTIN (EAN)	4032248223862	Allen-Bradley, 白色
数量	720 ST	

附件

标识牌支架



标识牌支架允许以 5 或 5.1 mm 的节距额外安装标准标识牌。倾斜支架可以选择性地卡扣在一起，并可以安装在 Klippon® Connect 模块化端子排的所有标准标记通道中。匹配的标识牌类型可以在指派标记支架的相应附件下方找到。

通用订货数据

类型	BZT 1 WS 10/5	版本
订货号	1805490000	附件, 标记号托架
GTIN (EAN)	4032248270231	
数量	100 ST	
类型	BZT 1 ZA WS 10/5	版本
订货号	1805520000	附件, 标记号托架
GTIN (EAN)	4032248270248	
数量	100 ST	

横联接



附近接线端子通过横联件实现电位分配或倍增。可轻松避免额外的接线工作。即使电极破损，仍能保证接线端子的接触可靠性。魏德米勒产品组合中有适合模块化接线端子的可插拔、可拧紧横联系统。

通用订货数据

类型	ZQV 2.5N/10	版本
订货号	1527690000	横联件 (端子), 已插入的, 橙色, 24 A, 回路数: 10, 间距 P (单位: mm) : 5.10, 绝缘: 是, 宽度: 48.7 mm
GTIN (EAN)	4050118447989	
数量	20 ST	
类型	ZQV 2.5N/10 BL	版本
订货号	1527880000	横联件 (端子), 已插入的, 蓝色, 24 A, 回路数: 10, 间距 P (单位: mm) : 5.10, 绝缘: 是, 宽度: 48.7 mm
GTIN (EAN)	4050118448573	
数量	20 ST	
类型	ZQV 2.5N/10 RD	版本
订货号	2108910000	横联件 (端子), 已插入的, 红色, 24 A, 回路数: 10, 间距 P (单位: mm) : 5.10, 绝缘: 是, 宽度: 48.7 mm
GTIN (EAN)	4050118486018	
数量	20 ST	
类型	ZQV 2.5N/2	版本
订货号	1527540000	横联件 (端子), 已插入的, 橙色, 24 A, 回路数: 2, 间距 P (单位: mm) : 5.10, 绝缘: 是, 宽度: 7.9 mm
GTIN (EAN)	4050118448467	
数量	60 ST	

WMF 2.5 FU BLZ PE SW

Weidmüller Interface GmbH & Co. KG
 Klingenbergstraße 26
 D-32758 Detmold
 Germany

www.weidmueller.com

附件

类型	ZQV 2.5N/2 BL	版本
订货号	1527740000	横联件 (端子), 已插入的, 蓝色, 24 A, 回路数: 2, 间距 P (单位 : mm) : 5.10, 绝缘: 是, 宽度: 7.9 mm
GTIN (EAN)	4050118448658	
数量	60 ST	
类型	ZQV 2.5N/2 RD	版本
订货号	2108470000	横联件 (端子), 已插入的, 红色, 24 A, 回路数: 2, 间距 P (单位 : mm) : 5.10, 绝缘: 是, 宽度: 7.9 mm
GTIN (EAN)	4050118448542	
数量	60 ST	
类型	ZQV 2.5N/20	版本
订货号	1527720000	横联件 (端子), 已插入的, 橙色, 24 A, 回路数: 20, 间距 P (单位 : mm) : 5.10, 绝缘: 是, 宽度: 102 mm
GTIN (EAN)	4050118447972	
数量	20 ST	
类型	ZQV 2.5N/20 BL	版本
订货号	1527890000	横联件 (端子), 已插入的, 蓝色, 24 A, 回路数: 20, 间距 P (单位 : mm) : 5.10, 绝缘: 是, 宽度: 102 mm
GTIN (EAN)	4050118448566	
数量	20 ST	
类型	ZQV 2.5N/20 RD	版本
订货号	2108920000	横联件 (端子), 已插入的, 红色, 24 A, 回路数: 20, 间距 P (单位 : mm) : 5.10, 绝缘: 是, 宽度: 102 mm
GTIN (EAN)	4050118485899	
数量	20 ST	
类型	ZQV 2.5N/3	版本
订货号	1527570000	横联件 (端子), 已插入的, 橙色, 24 A, 回路数: 3, 间距 P (单位 : mm) : 5.10, 绝缘: 是, 宽度: 13 mm
GTIN (EAN)	4050118448450	
数量	60 ST	
类型	ZQV 2.5N/3 BL	版本
订货号	1527770000	横联件 (端子), 已插入的, 蓝色, 24 A, 回路数: 3, 间距 P (单位 : mm) : 5.10, 绝缘: 是, 宽度: 13 mm
GTIN (EAN)	4050118448641	
数量	60 ST	
类型	ZQV 2.5N/3 RD	版本
订货号	2108690000	横联件 (端子), 已插入的, 红色, 24 A, 回路数: 3, 间距 P (单位 : mm) : 5.10, 绝缘: 是, 宽度: 13 mm
GTIN (EAN)	4050118448535	
数量	60 ST	
类型	ZQV 2.5N/4	版本
订货号	1527590000	横联件 (端子), 已插入的, 橙色, 24 A, 回路数: 4, 间距 P (单位 : mm) : 5.10, 绝缘: 是, 宽度: 18.1 mm
GTIN (EAN)	4050118448443	
数量	60 ST	
类型	ZQV 2.5N/4 BL	版本
订货号	1527780000	横联件 (端子), 已插入的, 蓝色, 24 A, 回路数: 4, 间距 P (单位 : mm) : 5.10, 绝缘: 是, 宽度: 18.1 mm
GTIN (EAN)	4050118448634	
数量	60 ST	
类型	ZQV 2.5N/4 RD	版本
订货号	2108700000	横联件 (端子), 已插入的, 红色, 24 A, 回路数: 4, 间距 P (单位 : mm) : 5.10, 绝缘: 是, 宽度: 18.1 mm
GTIN (EAN)	4050118448528	
数量	60 ST	
类型	ZQV 2.5N/5	版本
订货号	1527620000	横联件 (端子), 已插入的, 橙色, 24 A, 回路数: 5, 间距 P (单位 : mm) : 5.10, 绝缘: 是, 宽度: 23.2 mm
GTIN (EAN)	4050118448436	
数量	20 ST	
类型	ZQV 2.5N/5 BL	版本
订货号	1527790000	横联件 (端子), 已插入的, 蓝色, 24 A, 回路数: 5, 间距 P (单位 : mm) : 5.10, 绝缘: 是, 宽度: 23.2 mm
GTIN (EAN)	4050118448627	
数量	20 ST	

WMF 2.5 FU BLZ PE SW

Weidmüller Interface GmbH & Co. KG
 Klingenbergstraße 26
 D-32758 Detmold
 Germany

www.weidmueller.com

附件

类型	ZQV 2.5N/5 RD	版本
订货号	2108710000	横联件 (端子), 已插入的, 红色, 24 A, 回路数: 5, 间距 P (单位 : mm) : 5.10, 绝缘: 是, 宽度: 23.2 mm
GTIN (EAN)	4050118448511	
数量	20 ST	
类型	ZQV 2.5N/50	版本
订货号	1527730000	横联件 (端子), 已插入的, 橙色, 24 A, 回路数: 50, 间距 P (单位 : mm) : 5.10, 绝缘: 是, 宽度: 255 mm
GTIN (EAN)	4050118411362	
数量	5 ST	
类型	ZQV 2.5N/50 BL	版本
订货号	1527920000	横联件 (端子), 已插入的, 蓝色, 24 A, 回路数: 50, 间距 P (单位 : mm) : 5.10, 绝缘: 是, 宽度: 255 mm
GTIN (EAN)	4050118448559	
数量	5 ST	
类型	ZQV 2.5N/50 RD	版本
订货号	2109000000	横联件 (端子), 已插入的, 红色, 24 A, 回路数: 50, 间距 P (单位 : mm) : 5.10, 绝缘: 是, 宽度: 255 mm
GTIN (EAN)	4050118486001	
数量	5 ST	
类型	ZQV 2.5N/6	版本
订货号	1527630000	横联件 (端子), 已插入的, 橙色, 24 A, 回路数: 6, 间距 P (单位 : mm) : 5.10, 绝缘: 是, 宽度: 28.3 mm
GTIN (EAN)	4050118448429	
数量	20 ST	
类型	ZQV 2.5N/6 BL	版本
订货号	1527820000	横联件 (端子), 已插入的, 蓝色, 24 A, 回路数: 6, 间距 P (单位 : mm) : 5.10, 绝缘: 是, 宽度: 28.3 mm
GTIN (EAN)	4050118448610	
数量	20 ST	
类型	ZQV 2.5N/6 RD	版本
订货号	2108720000	横联件 (端子), 已插入的, 红色, 24 A, 回路数: 6, 间距 P (单位 : mm) : 5.10, 绝缘: 是, 宽度: 28.3 mm
GTIN (EAN)	4050118448504	
数量	20 ST	
类型	ZQV 2.5N/7	版本
订货号	1527640000	横联件 (端子), 已插入的, 橙色, 24 A, 回路数: 7, 间距 P (单位 : mm) : 5.10, 绝缘: 是, 宽度: 33.4 mm
GTIN (EAN)	4050118448412	
数量	20 ST	
类型	ZQV 2.5N/7 BL	版本
订货号	1527830000	横联件 (端子), 已插入的, 蓝色, 24 A, 回路数: 7, 间距 P (单位 : mm) : 5.10, 绝缘: 是, 宽度: 33.4 mm
GTIN (EAN)	4050118448603	
数量	20 ST	
类型	ZQV 2.5N/7 RD	版本
订货号	2108810000	横联件 (端子), 已插入的, 红色, 24 A, 回路数: 7, 间距 P (单位 : mm) : 5.10, 绝缘: 是, 宽度: 33.4 mm
GTIN (EAN)	4050118448498	
数量	20 ST	
类型	ZQV 2.5N/8	版本
订货号	1527670000	横联件 (端子), 已插入的, 橙色, 24 A, 回路数: 8, 间距 P (单位 : mm) : 5.10, 绝缘: 是, 宽度: 38.5 mm
GTIN (EAN)	4050118448405	
数量	20 ST	
类型	ZQV 2.5N/8 BL	版本
订货号	1527840000	横联件 (端子), 已插入的, 蓝色, 24 A, 回路数: 8, 间距 P (单位 : mm) : 5.10, 绝缘: 是, 宽度: 38.5 mm
GTIN (EAN)	4050118448597	
数量	20 ST	
类型	ZQV 2.5N/8 RD	版本
订货号	2108870000	横联件 (端子), 已插入的, 红色, 24 A, 回路数: 8, 间距 P (单位 : mm) : 5.10, 绝缘: 是, 宽度: 38.5 mm
GTIN (EAN)	4050118448481	
数量	20 ST	

WMF 2.5 FU BLZ PE SW

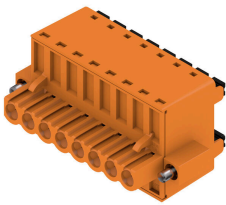
Weidmüller Interface GmbH & Co. KG
Klingenbergstraße 26
D-32758 Detmold
Germany

www.weidmueller.com

附件

类型	ZQV 2.5N/9	版本
订货号	1527680000	横联件 (端子), 已插入的, 橙色, 24 A, 回路数: 9, 间距 P (单位: mm) : 5.10, 绝缘: 是, 宽度: 43.6 mm
GTIN (EAN)	4050118447996	
数量	20 ST	
类型	ZQV 2.5N/9 BL	版本
订货号	1527870000	横联件 (端子), 已插入的, 蓝色, 24 A, 回路数: 9, 间距 P (单位: mm) : 5.10, 绝缘: 是, 宽度: 43.6 mm
GTIN (EAN)	4050118448580	
数量	20 ST	
类型	ZQV 2.5N/9 RD	版本
订货号	2108900000	横联件 (端子), 已插入的, 红色, 24 A, 回路数: 9, 间距 P (单位: mm) : 5.10, 绝缘: 是, 宽度: 43.6 mm
GTIN (EAN)	4050118448474	
数量	20 ST	

BLDF 5.08/180F SN



强大的并联解决方案不仅适用于大功率信号总线，也适用于载流能力高达 18.5A 的 400V 辅助电源。很大的接线范围（导线横截面积可达 2.5mm²）确保低电压降，尤其适用于长总线电缆或高电流传输。提供 4 种法兰类型，包括受专利保护的释放杆，用于可以根据需要设计联锁机构。

通用订货数据

类型	BLDF 5.08/08/180F SN OR...	版本
订货号	1065120000	PCB 接插件, 插头, 5.08 mm, 回路数: 8, 180°, PUSH IN 带执行器, 压接范围, 最大: 3.31 mm ² , 盒装
GTIN (EAN)	4032248817658	
数量	24 ST	
类型	BLDF 5.08/08/180F SN BK...	版本
订货号	1001000000	PCB 接插件, 插头, 5.08 mm, 回路数: 8, 180°, PUSH IN 带执行器, 压接范围, 最大: 3.31 mm ² , 盒装
GTIN (EAN)	4032248817559	
数量	24 ST	
类型	BLDF 5.08/07/180F SN OR...	版本
订货号	1065110000	PCB 接插件, 插头, 5.08 mm, 回路数: 7, 180°, PUSH IN 带执行器, 压接范围, 最大: 3.31 mm ² , 盒装
GTIN (EAN)	4032248817832	
数量	24 ST	
类型	BLDF 5.08/07/180F SN BK...	版本
订货号	1000990000	PCB 接插件, 插头, 5.08 mm, 回路数: 7, 180°, PUSH IN 带执行器, 压接范围, 最大: 3.31 mm ² , 盒装
GTIN (EAN)	4032248817474	
数量	24 ST	
类型	BLDF 5.08/06/180F SN OR...	版本
订货号	1065090000	PCB 接插件, 插头, 5.08 mm, 回路数: 6, 180°, PUSH IN 带执行器, 压接范围, 最大: 3.31 mm ² , 盒装
GTIN (EAN)	4032248817801	
数量	28 ST	
类型	BLDF 5.08/06/180F SN BK...	版本
订货号	1000980000	PCB 接插件, 插头, 5.08 mm, 回路数: 6, 180°, PUSH IN 带执行器, 压接范围, 最大: 3.31 mm ² , 盒装
GTIN (EAN)	4032248817375	
数量	28 ST	

WMF 2.5 FU BLZ PE SW

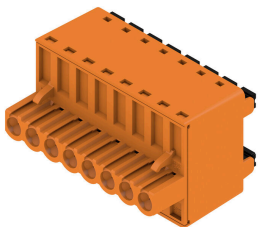
Weidmüller Interface GmbH & Co. KG
Klingenbergstraße 26
D-32758 Detmold
Germany

www.weidmueller.com

附件

类型	BLDF 5.08/05/180F SN OR...	版本
订货号	1065080000	PCB 接插件, 插头, 5.08 mm, 回路数: 5, 180°, PUSH IN 带执行器, 压接
GTIN (EAN)	4032248817856	范围, 最大: 3.31 mm ² , 盒装
数量	32 ST	
类型	BLDF 5.08/05/180F SN BK...	版本
订货号	1000970000	PCB 接插件, 插头, 5.08 mm, 回路数: 5, 180°, PUSH IN 带执行器, 压接
GTIN (EAN)	4032248817337	范围, 最大: 3.31 mm ² , 盒装
数量	32 ST	
类型	BLDF 5.08/04/180F SN OR...	版本
订货号	1059420000	PCB 接插件, 插头, 5.08 mm, 回路数: 4, 180°, PUSH IN 带执行器, 压接
GTIN (EAN)	4032248817894	范围, 最大: 3.31 mm ² , 盒装
数量	40 ST	
类型	BLDF 5.08/04/180F SN BK...	版本
订货号	1000960000	PCB 接插件, 插头, 5.08 mm, 回路数: 4, 180°, PUSH IN 带执行器, 压接
GTIN (EAN)	4032248817344	范围, 最大: 3.31 mm ² , 盒装
数量	40 ST	
类型	BLDF 5.08/03/180F SN OR...	版本
订货号	1012060000	PCB 接插件, 插头, 5.08 mm, 回路数: 3, 180°, PUSH IN 带执行器, 压接
GTIN (EAN)	4032248818037	范围, 最大: 3.31 mm ² , 盒装
数量	48 ST	
类型	BLDF 5.08/03/180F SN BK...	版本
订货号	1000950000	PCB 接插件, 插头, 5.08 mm, 回路数: 3, 180°, PUSH IN 带执行器, 压接
GTIN (EAN)	4032248817085	范围, 最大: 3.31 mm ² , 盒装
数量	48 ST	
类型	BLDF 5.08/02/180F SN OR...	版本
订货号	1001220000	PCB 接插件, 插头, 5.08 mm, 回路数: 2, 180°, PUSH IN 带执行器, 压接
GTIN (EAN)	4032248817955	范围, 最大: 3.31 mm ² , 盒装
数量	60 ST	
类型	BLDF 5.08/02/180F SN BK...	版本
订货号	1000930000	PCB 接插件, 插头, 5.08 mm, 回路数: 2, 180°, PUSH IN 带执行器, 压接
GTIN (EAN)	4032248817252	范围, 最大: 3.31 mm ² , 盒装
数量	60 ST	

BLDF 5.08/180 SN



强大的并联解决方案不仅适用于大功率信号总线，也适用于载流能力高达 18.5A 的 400V 辅助电源 很大的接线范围（导线横截面积可达 2.5mm²）确保低电压降，尤其适用于长总线电缆或高电流传输。
提供 4 种法兰类型，包括受专利保护的释放杆，用于可以根据需要设计联锁机构。

通用订货数据

类型	BLDF 5.08/02/180 SN BK ...	版本
订货号	1000860000	PCB 接插件, 插头, 5.08 mm, 回路数: 2, 180°, PUSH IN 带执行器, 压接
GTIN (EAN)	4032248817030	范围, 最大: 3.31 mm ² , 盒装
数量	120 ST	

WMF 2.5 FU BLZ PE SW

Weidmüller Interface GmbH & Co. KG
 Klingenbergstraße 26
 D-32758 Detmold
 Germany

www.weidmueller.com

附件

类型	BLDF 5.08/02/180 SN OR ...	版本
订货号	1001150000	PCB 接插件, 插头, 5.08 mm, 回路数: 2, 180°, PUSH IN 带执行器, 压接
GTIN (EAN)	4032248818020	范围, 最大: 3.31 mm², 盒装
数量	120 ST	
类型	BLDF 5.08/03/180 SN BK ...	版本
订货号	1000870000	PCB 接插件, 插头, 5.08 mm, 回路数: 3, 180°, PUSH IN 带执行器, 压接
GTIN (EAN)	4032248817276	范围, 最大: 3.31 mm², 盒装
数量	80 ST	
类型	BLDF 5.08/03/180 SN OR ...	版本
订货号	1001160000	PCB 接插件, 插头, 5.08 mm, 回路数: 3, 180°, PUSH IN 带执行器, 压接
GTIN (EAN)	4032248817726	范围, 最大: 3.31 mm², 盒装
数量	80 ST	
类型	BLDF 5.08/03/180 SN OR ...	版本
订货号	2759190000	PCB 接插件, 插头, 5.08 mm, 回路数: 3, 180°, PUSH IN 带执行器, 弹片
GTIN (EAN)	4064675007289	联接, 压接范围, 最大: 3.31 mm², 盒装
数量	80 ST	
类型	BLDF 5.08/04/180 SN BK ...	版本
订货号	1000880000	PCB 接插件, 插头, 5.08 mm, 回路数: 4, 180°, PUSH IN 带执行器, 压接
GTIN (EAN)	4032248817269	范围, 最大: 3.31 mm², 盒装
数量	60 ST	
类型	BLDF 5.08/04/180 SN OR ...	版本
订货号	1001170000	PCB 接插件, 插头, 5.08 mm, 回路数: 4, 180°, PUSH IN 带执行器, 压接
GTIN (EAN)	4032248818075	范围, 最大: 3.31 mm², 盒装
数量	60 ST	
类型	BLDF 5.08/05/180 SN BK ...	版本
订货号	1000890000	PCB 接插件, 插头, 5.08 mm, 回路数: 5, 180°, PUSH IN 带执行器, 压接
GTIN (EAN)	4032248817078	范围, 最大: 3.31 mm², 盒装
数量	48 ST	
类型	BLDF 5.08/05/180 SN OR ...	版本
订货号	1001180000	PCB 接插件, 插头, 5.08 mm, 回路数: 5, 180°, PUSH IN 带执行器, 压接
GTIN (EAN)	4032248818228	范围, 最大: 3.31 mm², 盒装
数量	48 ST	
类型	BLDF 5.08/06/180 SN BK ...	版本
订货号	1000900000	PCB 接插件, 插头, 5.08 mm, 回路数: 6, 180°, PUSH IN 带执行器, 压接
GTIN (EAN)	4032248817412	范围, 最大: 3.31 mm², 盒装
数量	40 ST	
类型	BLDF 5.08/06/180 SN OR ...	版本
订货号	1001190000	PCB 接插件, 插头, 5.08 mm, 回路数: 6, 180°, PUSH IN 带执行器, 压接
GTIN (EAN)	4032248818174	范围, 最大: 3.31 mm², 盒装
数量	40 ST	
类型	BLDF 5.08/07/180 SN BK ...	版本
订货号	1000910000	PCB 接插件, 插头, 5.08 mm, 回路数: 7, 180°, PUSH IN 带执行器, 压接
GTIN (EAN)	4032248817450	范围, 最大: 3.31 mm², 盒装
数量	32 ST	
类型	BLDF 5.08/07/180 SN OR ...	版本
订货号	1001200000	PCB 接插件, 插头, 5.08 mm, 回路数: 7, 180°, PUSH IN 带执行器, 压接
GTIN (EAN)	4032248817535	范围, 最大: 3.31 mm², 盒装
数量	32 ST	
类型	BLDF 5.08/08/180 SN BK ...	版本
订货号	1000920000	PCB 接插件, 插头, 5.08 mm, 回路数: 8, 180°, PUSH IN 带执行器, 压接
GTIN (EAN)	4032248817092	范围, 最大: 3.31 mm², 盒装
数量	28 ST	

WMF 2.5 FU BLZ PE SW

Weidmüller Interface GmbH & Co. KG
Klingenbergstraße 26
D-32758 Detmold
Germany

附件

www.weidmueller.com

类型	BLDF 5.08/08/180 SN OR ...	版本
订货号	1001210000	PCB 接插件, 插头, 5.08 mm, 回路数: 8, 180°, PUSH IN 带执行器, 压接
GTIN (EAN)	4032248817573	范围, 最大: 3.31 mm², 盒装
数量	28 ST	

BLF 5.08HC/90F SN



久经考验, 细节创新:
BLF 5.08HC, 直插式 BLZP 5.08HC 插头不仅在连接技术上与众不同, 设计上也更为紧凑。魏德米勒的创新型直插式弹簧联接操作简单、无需工具, 是未来导线联接的趋势。
HC = 大电流
BLF5.08HC种类多样, 是一个典范:

- 提供 3 种出线方向, 提供了设计上的灵活性。
- 提供 4 种法兰类型, 和专利性的释放杆, 供客户自由选择。
- BLF 5.08 HC 搭配 SL 5.08HC 使用可以实现最大额定规格。

通用订货数据

类型	BLF 5.08HC/21/90F SN OR...	版本
订货号	1477230000	PCB 接插件, 插头, 5.08 mm, 回路数: 21, 90°, PUSH IN 带执行器, 压接
GTIN (EAN)	4050118284546	范围, 最大: 3.31 mm², 盒装
数量	12 ST	
类型	BLF 5.08HC/20/90F SN OR...	版本
订货号	1002270000	PCB 接插件, 插头, 5.08 mm, 回路数: 20, 90°, PUSH IN 带执行器, 压接
GTIN (EAN)	4032248694433	范围, 最大: 3.31 mm², 盒装
数量	12 ST	
类型	BLF 5.08HC/19/90F SN OR...	版本
订货号	1002260000	PCB 接插件, 插头, 5.08 mm, 回路数: 19, 90°, PUSH IN 带执行器, 压接
GTIN (EAN)	4032248694419	范围, 最大: 3.31 mm², 盒装
数量	12 ST	
类型	BLF 5.08HC/18/90F SN OR...	版本
订货号	1002250000	PCB 接插件, 插头, 5.08 mm, 回路数: 18, 90°, PUSH IN 带执行器, 压接
GTIN (EAN)	4032248694402	范围, 最大: 3.31 mm², 盒装
数量	18 ST	
类型	BLF 5.08HC/17/90F SN OR...	版本
订货号	1002240000	PCB 接插件, 插头, 5.08 mm, 回路数: 17, 90°, PUSH IN 带执行器, 压接
GTIN (EAN)	4032248694396	范围, 最大: 3.31 mm², 盒装
数量	18 ST	
类型	BLF 5.08HC/16/90F SN OR...	版本
订货号	1002230000	PCB 接插件, 插头, 5.08 mm, 回路数: 16, 90°, PUSH IN 带执行器, 压接
GTIN (EAN)	4032248694389	范围, 最大: 3.31 mm², 盒装
数量	18 ST	
类型	BLF 5.08HC/16/90F SN BK...	版本
订货号	1000360001	PCB 接插件, 插头, 5.08 mm, 回路数: 16, 90°, PUSH IN 带执行器, 压接
GTIN (EAN)	4032248690329	范围, 最大: 3.31 mm², 盒装
数量	18 ST	
类型	BLF 5.08HC/15/90F SN OR...	版本
订货号	1002220000	PCB 接插件, 插头, 5.08 mm, 回路数: 15, 90°, PUSH IN 带执行器, 压接
GTIN (EAN)	4032248694372	范围, 最大: 3.31 mm², 盒装
数量	18 ST	

WMF 2.5 FU BLZ PE SW

Weidmüller Interface GmbH & Co. KG
 Klingenbergstraße 26
 D-32758 Detmold
 Germany

附件

www.weidmueller.com

类型	BLF 5.08HC/14/90F SN OR...	版本
订货号	1002210000	PCB 接插件, 插头, 5.08 mm, 回路数: 14, 90°, PUSH IN 带执行器, 压接
GTIN (EAN)	4032248694365	范围, 最大: 3.31 mm², 盒装
数量	18 ST	
类型	BLF 5.08HC/13/90F SN OR...	版本
订货号	1002200000	PCB 接插件, 插头, 5.08 mm, 回路数: 13, 90°, PUSH IN 带执行器, 压接
GTIN (EAN)	4032248694358	范围, 最大: 3.31 mm², 盒装
数量	24 ST	
类型	BLF 5.08HC/12/90F SN OR...	版本
订货号	1002190000	PCB 接插件, 插头, 5.08 mm, 回路数: 12, 90°, PUSH IN 带执行器, 压接
GTIN (EAN)	4032248694341	范围, 最大: 3.31 mm², 盒装
数量	24 ST	
类型	BLF 5.08HC/12/90F SN BK...	版本
订货号	1000320001	PCB 接插件, 插头, 5.08 mm, 回路数: 12, 90°, PUSH IN 带执行器, 压接
GTIN (EAN)	4032248690282	范围, 最大: 3.31 mm², 盒装
数量	24 ST	
类型	BLF 5.08HC/11/90F SN OR...	版本
订货号	1002180000	PCB 接插件, 插头, 5.08 mm, 回路数: 11, 90°, PUSH IN 带执行器, 压接
GTIN (EAN)	4032248694334	范围, 最大: 3.31 mm², 盒装
数量	24 ST	
类型	BLF 5.08HC/10/90F SN OR...	版本
订货号	1002170000	PCB 接插件, 插头, 5.08 mm, 回路数: 10, 90°, PUSH IN 带执行器, 压接
GTIN (EAN)	4032248694327	范围, 最大: 3.31 mm², 盒装
数量	30 ST	
类型	BLF 5.08HC/10/90F SN BK...	版本
订货号	1000300001	PCB 接插件, 插头, 5.08 mm, 回路数: 10, 90°, PUSH IN 带执行器, 压接
GTIN (EAN)	4032248690268	范围, 最大: 3.31 mm², 盒装
数量	30 ST	
类型	BLF 5.08HC/09/90F SN OR...	版本
订货号	1002160000	PCB 接插件, 插头, 5.08 mm, 回路数: 9, 90°, PUSH IN 带执行器, 压接范
GTIN (EAN)	4032248694310	围, 最大: 3.31 mm², 盒装
数量	30 ST	
类型	BLF 5.08HC/08/90F SN OR...	版本
订货号	1002150000	PCB 接插件, 插头, 5.08 mm, 回路数: 8, 90°, PUSH IN 带执行器, 压接范
GTIN (EAN)	4032248694105	围, 最大: 3.31 mm², 盒装
数量	36 ST	
类型	BLF 5.08HC/08/90F SN BK...	版本
订货号	1000280001	PCB 接插件, 插头, 5.08 mm, 回路数: 8, 90°, PUSH IN 带执行器, 压接范
GTIN (EAN)	4032248690244	围, 最大: 3.31 mm², 盒装
数量	36 ST	
类型	BLF 5.08HC/07/90F SN OR...	版本
订货号	1002140000	PCB 接插件, 插头, 5.08 mm, 回路数: 7, 90°, PUSH IN 带执行器, 压接范
GTIN (EAN)	4032248694099	围, 最大: 3.31 mm², 盒装
数量	36 ST	
类型	BLF 5.08HC/06/90F SN OR...	版本
订货号	1002130000	PCB 接插件, 插头, 5.08 mm, 回路数: 6, 90°, PUSH IN 带执行器, 压接范
GTIN (EAN)	4032248694082	围, 最大: 3.31 mm², 盒装
数量	42 ST	
类型	BLF 5.08HC/06/90F SN BK...	版本
订货号	1000260001	PCB 接插件, 插头, 5.08 mm, 回路数: 6, 90°, PUSH IN 带执行器, 压接范
GTIN (EAN)	4032248690220	围, 最大: 3.31 mm², 盒装
数量	42 ST	

WMF 2.5 FU BLZ PE SW

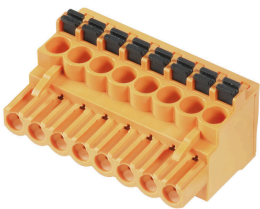
Weidmüller Interface GmbH & Co. KG
Klingenbergstraße 26
D-32758 Detmold
Germany

www.weidmueller.com

附件

类型	BLF 5.08HC/05/90F SN OR...	版本
订货号	1002120000	PCB 接插件, 插头, 5.08 mm, 回路数: 5, 90°, PUSH IN 带执行器, 压接范
GTIN (EAN)	4032248694075	围, 最大 : 3.31 mm², 盒装
数量	48 ST	
类型	BLF 5.08HC/04/90F SN OR...	版本
订货号	1002110000	PCB 接插件, 插头, 5.08 mm, 回路数: 4, 90°, PUSH IN 带执行器, 压接范
GTIN (EAN)	4032248694068	围, 最大 : 3.31 mm², 盒装
数量	60 ST	
类型	BLF 5.08HC/04/90F SN BK...	版本
订货号	1000240001	PCB 接插件, 插头, 5.08 mm, 回路数: 4, 90°, PUSH IN 带执行器, 压接范
GTIN (EAN)	4032248690206	围, 最大 : 3.31 mm², 盒装
数量	60 ST	
类型	BLF 5.08HC/03/90F SN OR...	版本
订货号	1002100000	PCB 接插件, 插头, 5.08 mm, 回路数: 3, 90°, PUSH IN 带执行器, 压接范
GTIN (EAN)	4032248694051	围, 最大 : 3.31 mm², 盒装
数量	72 ST	
类型	BLF 5.08HC/02/90F SN OR...	版本
订货号	1002090000	PCB 接插件, 插头, 5.08 mm, 回路数: 2, 90°, PUSH IN 带执行器, 压接范
GTIN (EAN)	4032248694044	围, 最大 : 3.31 mm², 盒装
数量	90 ST	
类型	BLF 5.08HC/02/90F SN BK...	版本
订货号	1000220001	PCB 接插件, 插头, 5.08 mm, 回路数: 2, 90°, PUSH IN 带执行器, 压接范
GTIN (EAN)	4032248690183	围, 最大 : 3.31 mm², 盒装
数量	90 ST	

BLF 5.08HC/90 SN



久经考验, 细节创新 :

BLF 5.08HC, 直插式 BLZP 5.08HC 插头不仅在连接技术上与众不同, 设计上也更为紧凑。魏德米勒的创新型直插式弹簧联接操作简单、无需工具, 是未来导线联接的趋势。

HC = 大电流

BLF5.08HC种类繁多, 是一个典范 :

- 提供 3 种出线方向, 提供了设计上的灵活性。
- 提供 4 种法兰类型, 和专利性的释放杆, 供客户自由选择。
- BLF 5.08 HC 搭配 SL 5.08HC 使用可以实现最大额定规格。

通用订货数据

类型	BLF 5.08HC/02/90 SN BK ...	版本
订货号	1000030001	PCB 接插件, 插头, 5.08 mm, 回路数: 2, 90°, PUSH IN 带执行器, 压接范
GTIN (EAN)	4032248689965	围, 最大 : 3.31 mm², 盒装
数量	180 ST	
类型	BLF 5.08HC/02/90 SN OR ...	版本
订货号	1001530000	PCB 接插件, 插头, 5.08 mm, 回路数: 2, 90°, PUSH IN 带执行器, 压接范
GTIN (EAN)	4032248693337	围, 最大 : 3.31 mm², 盒装
数量	180 ST	
类型	BLF 5.08HC/03/90 SN BK ...	版本
订货号	1000040001	PCB 接插件, 插头, 5.08 mm, 回路数: 3, 90°, PUSH IN 带执行器, 压接范
GTIN (EAN)	4032248689972	围, 最大 : 3.31 mm², 盒装
数量	120 ST	

WMF 2.5 FU BLZ PE SW

Weidmüller Interface GmbH & Co. KG
 Klingenbergstraße 26
 D-32758 Detmold
 Germany

附件

www.weidmueller.com

类型	BLF 5.08HC/03/90 SN OR ...	版本
订货号	1001540000	PCB 接插件, 插头, 5.08 mm, 回路数: 3, 90°, PUSH IN 带执行器, 压接范
GTIN (EAN)	4032248693344	围, 最大 : 3.31 mm², 盒装
数量	120 ST	
类型	BLF 5.08HC/03/90 SN OR ...	版本
订货号	2766910000	PCB 接插件, 插头, 5.08 mm, 回路数: 3, 90°, PUSH IN 带执行器, 压接范
GTIN (EAN)	4064675022527	围, 最大 : 3.31 mm², 盒装
数量	120 ST	
类型	BLF 5.08HC/03/90 SN OR ...	版本
订货号	2764380000	PCB 接插件, 插头, 5.08 mm, 回路数: 3, 90°, PUSH IN 带执行器, 弹片联
GTIN (EAN)	4064675017332	接, 压接范围, 最大 : 3.31 mm², 盒装
数量	120 ST	
类型	BLF 5.08HC/04/90 SN BK ...	版本
订货号	1000050001	PCB 接插件, 插头, 5.08 mm, 回路数: 4, 90°, PUSH IN 带执行器, 压接范
GTIN (EAN)	4032248689989	围, 最大 : 3.31 mm², 盒装
数量	90 ST	
类型	BLF 5.08HC/04/90 SN OR ...	版本
订货号	1001550000	PCB 接插件, 插头, 5.08 mm, 回路数: 4, 90°, PUSH IN 带执行器, 压接范
GTIN (EAN)	4032248693351	围, 最大 : 3.31 mm², 盒装
数量	90 ST	
类型	BLF 5.08HC/05/90 SN BK ...	版本
订货号	1000060001	PCB 接插件, 插头, 5.08 mm, 回路数: 5, 90°, PUSH IN 带执行器, 压接范
GTIN (EAN)	4032248689996	围, 最大 : 3.31 mm², 盒装
数量	72 ST	
类型	BLF 5.08HC/05/90 SN OR ...	版本
订货号	1001560000	PCB 接插件, 插头, 5.08 mm, 回路数: 5, 90°, PUSH IN 带执行器, 压接范
GTIN (EAN)	4032248693368	围, 最大 : 3.31 mm², 盒装
数量	72 ST	
类型	BLF 5.08HC/06/90 SN BK ...	版本
订货号	1000070001	PCB 接插件, 插头, 5.08 mm, 回路数: 6, 90°, PUSH IN 带执行器, 压接范
GTIN (EAN)	4032248690008	围, 最大 : 3.31 mm², 盒装
数量	60 ST	
类型	BLF 5.08HC/06/90 SN OR ...	版本
订货号	1001570000	PCB 接插件, 插头, 5.08 mm, 回路数: 6, 90°, PUSH IN 带执行器, 压接范
GTIN (EAN)	4032248693375	围, 最大 : 3.31 mm², 盒装
数量	60 ST	
类型	BLF 5.08HC/07/90 SN OR ...	版本
订货号	1001580000	PCB 接插件, 插头, 5.08 mm, 回路数: 7, 90°, PUSH IN 带执行器, 压接范
GTIN (EAN)	4032248693382	围, 最大 : 3.31 mm², 盒装
数量	48 ST	
类型	BLF 5.08HC/08/90 SN BK ...	版本
订货号	1000090001	PCB 接插件, 插头, 5.08 mm, 回路数: 8, 90°, PUSH IN 带执行器, 压接范
GTIN (EAN)	4032248690022	围, 最大 : 3.31 mm², 盒装
数量	42 ST	
类型	BLF 5.08HC/08/90 SN OR ...	版本
订货号	1001590000	PCB 接插件, 插头, 5.08 mm, 回路数: 8, 90°, PUSH IN 带执行器, 压接范
GTIN (EAN)	4032248693399	围, 最大 : 3.31 mm², 盒装
数量	42 ST	
类型	BLF 5.08HC/09/90 SN OR ...	版本
订货号	1001600000	PCB 接插件, 插头, 5.08 mm, 回路数: 9, 90°, PUSH IN 带执行器, 压接范
GTIN (EAN)	4032248693405	围, 最大 : 3.31 mm², 盒装
数量	36 ST	

WMF 2.5 FU BLZ PE SW

Weidmüller Interface GmbH & Co. KG
 Klingenbergstraße 26
 D-32758 Detmold
 Germany

www.weidmueller.com

附件

类型	BLF 5.08HC/10/90 SN BK ...	版本
订货号	1000110001	PCB 接插件, 插头, 5.08 mm, 回路数: 10, 90°, PUSH IN 带执行器, 压接
GTIN (EAN)	4032248690046	范围, 最大: 3.31 mm², 盒装
数量	36 ST	
类型	BLF 5.08HC/10/90 SN OR ...	版本
订货号	1001610000	PCB 接插件, 插头, 5.08 mm, 回路数: 10, 90°, PUSH IN 带执行器, 压接
GTIN (EAN)	4032248693412	范围, 最大: 3.31 mm², 盒装
数量	36 ST	
类型	BLF 5.08HC/11/90 SN BK ...	版本
订货号	1000120001	PCB 接插件, 插头, 5.08 mm, 回路数: 11, 90°, PUSH IN 带执行器, 压接
GTIN (EAN)	4032248690060	范围, 最大: 3.31 mm², 盒装
数量	30 ST	
类型	BLF 5.08HC/11/90 SN OR ...	版本
订货号	1001620000	PCB 接插件, 插头, 5.08 mm, 回路数: 11, 90°, PUSH IN 带执行器, 压接
GTIN (EAN)	4032248693429	范围, 最大: 3.31 mm², 盒装
数量	30 ST	
类型	BLF 5.08HC/12/90 SN BK ...	版本
订货号	1000130001	PCB 接插件, 插头, 5.08 mm, 回路数: 12, 90°, PUSH IN 带执行器, 压接
GTIN (EAN)	4032248690084	范围, 最大: 3.31 mm², 盒装
数量	30 ST	
类型	BLF 5.08HC/12/90 SN OR ...	版本
订货号	1001630000	PCB 接插件, 插头, 5.08 mm, 回路数: 12, 90°, PUSH IN 带执行器, 压接
GTIN (EAN)	4032248693436	范围, 最大: 3.31 mm², 盒装
数量	30 ST	
类型	BLF 5.08HC/13/90 SN BK ...	版本
订货号	1000140001	PCB 接插件, 插头, 5.08 mm, 回路数: 13, 90°, PUSH IN 带执行器, 压接
GTIN (EAN)	4032248690091	范围, 最大: 3.31 mm², 盒装
数量	24 ST	
类型	BLF 5.08HC/13/90 SN OR ...	版本
订货号	1001640000	PCB 接插件, 插头, 5.08 mm, 回路数: 13, 90°, PUSH IN 带执行器, 压接
GTIN (EAN)	4032248693443	范围, 最大: 3.31 mm², 盒装
数量	24 ST	
类型	BLF 5.08HC/14/90 SN BK ...	版本
订货号	1000150001	PCB 接插件, 插头, 5.08 mm, 回路数: 14, 90°, PUSH IN 带执行器, 压接
GTIN (EAN)	4032248690107	范围, 最大: 3.31 mm², 盒装
数量	24 ST	
类型	BLF 5.08HC/14/90 SN OR ...	版本
订货号	1001650000	PCB 接插件, 插头, 5.08 mm, 回路数: 14, 90°, PUSH IN 带执行器, 压接
GTIN (EAN)	4032248693450	范围, 最大: 3.31 mm², 盒装
数量	24 ST	
类型	BLF 5.08HC/15/90 SN OR ...	版本
订货号	1001660000	PCB 接插件, 插头, 5.08 mm, 回路数: 15, 90°, PUSH IN 带执行器, 压接
GTIN (EAN)	4032248693467	范围, 最大: 3.31 mm², 盒装
数量	24 ST	
类型	BLF 5.08HC/16/90 SN BK ...	版本
订货号	1000170001	PCB 接插件, 插头, 5.08 mm, 回路数: 16, 90°, PUSH IN 带执行器, 压接
GTIN (EAN)	4032248690121	范围, 最大: 3.31 mm², 盒装
数量	18 ST	
类型	BLF 5.08HC/16/90 SN OR ...	版本
订货号	1001670000	PCB 接插件, 插头, 5.08 mm, 回路数: 16, 90°, PUSH IN 带执行器, 压接
GTIN (EAN)	4032248693474	范围, 最大: 3.31 mm², 盒装
数量	18 ST	

WMF 2.5 FU BLZ PE SW

Weidmüller Interface GmbH & Co. KG
 Klingenbergstraße 26
 D-32758 Detmold
 Germany

www.weidmueller.com

附件

类型	BLF 5.08HC/17/90 SN BK ...	版本
订货号	1000180001	PCB 接插件, 插头, 5.08 mm, 回路数: 17, 90°, PUSH IN 带执行器, 压接
GTIN (EAN)	4032248690138	范围, 最大: 3.31 mm², 盒装
数量	18 ST	
类型	BLF 5.08HC/17/90 SN OR ...	版本
订货号	1001680000	PCB 接插件, 插头, 5.08 mm, 回路数: 17, 90°, PUSH IN 带执行器, 压接
GTIN (EAN)	4032248693481	范围, 最大: 3.31 mm², 盒装
数量	18 ST	
类型	BLF 5.08HC/18/90 SN BK ...	版本
订货号	1000190001	PCB 接插件, 插头, 5.08 mm, 回路数: 18, 90°, PUSH IN 带执行器, 压接
GTIN (EAN)	4032248690145	范围, 最大: 3.31 mm², 盒装
数量	18 ST	
类型	BLF 5.08HC/18/90 SN OR ...	版本
订货号	1001690000	PCB 接插件, 插头, 5.08 mm, 回路数: 18, 90°, PUSH IN 带执行器, 压接
GTIN (EAN)	4032248693498	范围, 最大: 3.31 mm², 盒装
数量	18 ST	
类型	BLF 5.08HC/19/90 SN BK ...	版本
订货号	1000200001	PCB 接插件, 插头, 5.08 mm, 回路数: 19, 90°, PUSH IN 带执行器, 压接
GTIN (EAN)	4032248690152	范围, 最大: 3.31 mm², 盒装
数量	18 ST	
类型	BLF 5.08HC/19/90 SN OR ...	版本
订货号	1001700000	PCB 接插件, 插头, 5.08 mm, 回路数: 19, 90°, PUSH IN 带执行器, 压接
GTIN (EAN)	4032248693504	范围, 最大: 3.31 mm², 盒装
数量	18 ST	
类型	BLF 5.08HC/20/90 SN OR ...	版本
订货号	1001710000	PCB 接插件, 插头, 5.08 mm, 回路数: 20, 90°, PUSH IN 带执行器, 压接
GTIN (EAN)	4032248693511	范围, 最大: 3.31 mm², 盒装
数量	18 ST	