

ZEW 35/2 SW

Weidmüller Interface GmbH & Co. KG

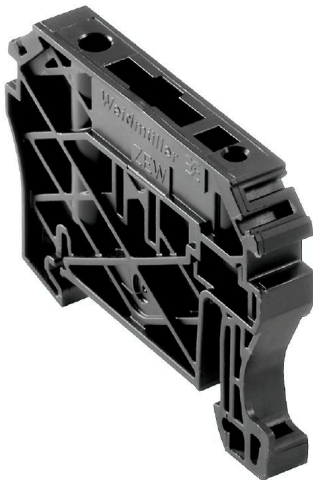
Klingenbergstraße 26

D-32758 Detmold

Germany

www.weidmueller.com

产品图片



为了确保能安全可靠地安装在导轨上，避免打滑，魏德米勒产品系列还提供了固定块。可以提供带螺钉和无螺钉的规格。固定块还可用来标记。还配有测试架。

通用订货数据

| | |
|------------|--|
| 版本 | 固定器, 黑色, TS 35, V-2, Wemid, 宽度: 8 mm, 100 °C |
| 订货号 | 1162610000 |
| 类型 | ZEW 35/2 SW |
| GTIN (EAN) | 4032248962716 |
| 数量 | 20 items |

技术数据

审批

| | |
|------|----|
| ROHS | 一致 |
|------|----|

尺寸和重量

| | | | |
|----|--------|---------|-------------|
| 深 | 40 mm | 深度 (英寸) | 1.5748 inch |
| 高度 | 55 mm | 高度 (英寸) | 2.1654 inch |
| 宽度 | 8 mm | 宽度 (英寸) | 0.315 inch |
| 净重 | 7.53 g | | |

温度

| | | | |
|----------|---------------|----------|--------|
| 环境温度 | -5 °C...40 °C | 最小持续工作温度 | -50 °C |
| 最大持续工作温度 | 100 °C | | |

环保产品合规

| | | | |
|------------|----------------------------|------------------|--|
| RoHS 合规状态 | 合规, 无例外 | | |
| REACH SVHC | 不超过 0.1 wt% 的高度关注物质 (SVHC) | | |
| 产品碳足迹 | 从摇篮到大门 | 0.156 kg CO2 eq. | |

其它技术参数

| | | | |
|------|------|------|---------|
| 安装指导 | 直接安装 | 安装方式 | 直接卡在导轨上 |
| 锁定 | 非螺钉 | | |

材料参数

| | | | |
|--------------|-------|------|----|
| 基础材料 | Wemid | 颜色编码 | 黑色 |
| 阻燃等级符合 UL 94 | V-2 | | |

系统特征值

| | | | |
|----|------|---------|-------|
| 类型 | 用于端子 | 安装导轨已装备 | TS 35 |
|----|------|---------|-------|

通用的

| | | | |
|------|------|---------|-------|
| 安装指导 | 直接安装 | 安装导轨已装备 | TS 35 |
|------|------|---------|-------|

分类

| | | | |
|-------------|-------------|-------------|-------------|
| ETIM 8.0 | EC001041 | ETIM 9.0 | EC001041 |
| ETIM 10.0 | EC001041 | ECLASS 14.0 | 27-25-03-02 |
| ECLASS 15.0 | 27-25-03-02 | | |

附件

空白



Dekafix (DEK) 标记号是通用标记号, 适合所有导线、接插件和电子产品装配。这种标记号适用于标记字数少的情况, 并且含有多种预印制的标记号。

使用成条的标记号, 一步完成快速安装。高对比度的打印清晰可见, 并有多种宽度可选。

- 打印好的标记号选择多
- 标记条可迅速安装
- 适用于所有魏德米勒接插件
- 可提供空白 MultiCard 标记号或标准印制标记号针对定制打印: 请根据您的标签技术规范, 向我们发送一个我们标签制作软件 M-Print PRO 的文件, 或使用 M-Print PRO 在线版 (无需安装)。

通用订货数据

| | | |
|------------|----------------------------|---|
| 类型 | DEK 5/5 MC NE WS | 版本 |
| 订货号 | 1609801044 | Dekafix, 端子标记, 5 x 5 mm, 间距 P (单位: mm): 5.00 |
| GTIN (EAN) | 4008190397111 | Weidmueller, 白色 |
| 数量 | 1000 ST | |
| 类型 | WS 12/6.5 MC NE WS | 版本 |
| 订货号 | 1609920000 | WS, 端子标记, 12 x 6.5 mm, 间距 P (单位: mm): 6.50 |
| GTIN (EAN) | 4008190203511 | Weidmueller, Allen-Bradley, 白色 |
| 数量 | 540 ST | |
| 类型 | WAD 5 MC NE WS | 版本 |
| 订货号 | 1112910000 | 组标记号, 盖板, 33.3 x 5 mm, 间距 P (单位: mm): 5.00 WDU 2.5, |
| GTIN (EAN) | 4032248891689 | WEW 35/2, ZEW 35/2, 白色 |
| 数量 | 48 ST | |
| 类型 | WAD 5 MC NE GE | 版本 |
| 订货号 | 1112920000 | 组标记号, 盖板, 33.3 x 5 mm, 间距 P (单位: mm): 5.00 WDU 2.5, |
| GTIN (EAN) | 4032248891771 | WEW 35/2, ZEW 35/2, 黄色 |
| 数量 | 48 ST | |

EM 8/30 终端角标记号



EM 8/30 固定器标记座是适合安装在 WEW 35/2 和 ZEW 35/2 固定器上的标记座, 也可用于 W 系列端子上。EM 8/30 可以安装 ESO7 和 ESO 7P 插入式标签。这种标记座结构可以保护标记号不受外界环境的影响。有关插入式标签请参见“附件”。

通用订货数据

| | | |
|------------|----------------------------|--|
| 类型 | EM 8/30 | 版本 |
| 订货号 | 1806120000 | EM, 端子标记, 32.4 x 7.2 mm, 间距 P (单位: mm): 7.20 |
| GTIN (EAN) | 4032248275298 | Weidmueller, 透明 |
| 数量 | 50 ST | |

附件

空白

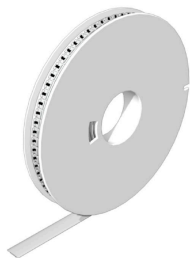


WAD 标记号适合于 W 系列接线端子以及固定块 WEW 35/2 和 ZEW 35/2。可以提供空白标记号、按客户要求打印以及带闪电标识的标准打印标记号。WAD MultiCard 标记号适合与 PrintJet CONNECT 打印机一起使用。针对定制打印：请根据您的标签技术规范，向我们发送一个我们标签制作软件 M-Print PRO 的文件，或使用 M-Print PRO 在线版（无需安装）。

通用订货数据

| | | |
|------------|----------------------------|---|
| 类型 | WAD 8 MC NE GE | 版本 |
| 订货号 | 1112950000 | 组标记号, 盖板, 33.3 x 8 mm, 间距 P (单位 : mm) : 8.00 WDU 4, |
| GTIN (EAN) | 4032248891696 | WEW 35/2, ZEW 35/2, 黄色 |
| 数量 | 48 ST | |
| 类型 | WAD 8 MC NE WS | 版本 |
| 订货号 | 1112940000 | 组标记号, 盖板, 33.3 x 8 mm, 间距 P (单位 : mm) : 8.00 WDU 4, |
| GTIN (EAN) | 4032248891825 | WEW 35/2, ZEW 35/2, 白色 |
| 数量 | 48 ST | |

WS 12/6.5



WS/ DEK

MultiMark端子标识牌采用由两种成分构成的创新复合材料。标识牌底座的设计使其能牢固卡插入接插件。标识牌的表面具有弹性，易于安装。特制冲孔材料允许安装扎带延伸，适应因不同尺寸部件联用而增加的空间需要，尤其是在使用较长的接线端子时。另一优势：表面材料的印刷效果出色，保证标签耐用耐磨。采用300 dpi打印分辨率，标记文字清晰可辨。

MultiMark 的优势

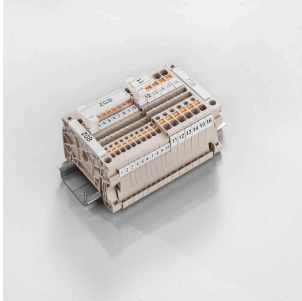
- 与魏德米勒模块式接线端子兼容
- 安装牢固，印迹常保清晰
- 带状连续标签节省安装时间
- 得益于创新的复合材料，易于安装
- 标签区域大，优化清晰度
- 独立于生产厂家，因此具备高度的灵活性

通用订货数据

| | | |
|------------|----------------------------|--|
| 类型 | WS 12/6.5 MM WS | 版本 |
| 订货号 | 2619930000 | WS, 端子标记, 12 x 6.5 mm, Weidmueller, 白色 |
| GTIN (EAN) | 4050118626155 | |
| 数量 | 600 ST | |

附件

ZGB 翻转式成组标记座



ZGB 15 是折页式成组标记座。标记座可安装 dekafix 5、WS 12/5 标记号或 ESO 15 插入式标签。
ZGB 30 是折页式成组标记座。标记座可安装 dekafix 5、WS 12/5 标记号或 ESO 7 插入式标签。
有关插入式标签和防护条请参见“附件”。

通用订货数据

| | | |
|------------|----------------------------|---|
| 类型 | ZGB 30 | 版本 |
| 订货号 | 1611930000 | 端子标记号, 端子标记, 32 x 7 mm, 间距 P (单位 : mm) : 5.00 |
| GTIN (EAN) | 4008190002251 | Weidmueller, 白色 |
| 数量 | 20 ST | |
| 类型 | ZGB 15 | 版本 |
| 订货号 | 1636530000 | 端子标记号, 端子标记, 15 x 7 mm, 间距 P (单位 : mm) : 5.00 |
| GTIN (EAN) | 4008190297053 | Weidmueller, 白色 |
| 数量 | 20 ST | |