

PB-DP SUB-D ZF TERM

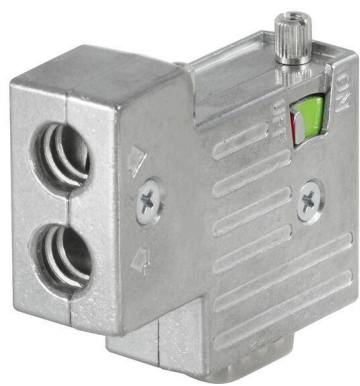
Weidmüller Interface GmbH & Co. KG

Klingenbergstraße 26

D-32758 Detmold

Germany

www.weidmueller.com



缆线长度往往各异。魏德米勒因此提供可定制的多
 种直插式接头与电缆的总成。

通用订货数据

| | |
|------------|----------------------------|
| 版本 | SUB-D |
| 订货号 | 1161870000 |
| 类型 | PB-DP SUB-D ZF TERM |
| GTIN (EAN) | 4032248950706 |
| 数量 | 1 items |

PB-DP SUB-D ZF TERM

Weidmüller Interface GmbH & Co. KG
Klingenbergstraße 26
D-32758 Detmold
Germany

www.weidmueller.com

技术数据

审批

| | |
|------|----|
| ROHS | 一致 |
|------|----|

尺寸和重量

| | | | |
|----|---------|---------|-------------|
| 深 | 16.8 mm | 深度 (英寸) | 0.6614 inch |
| 高度 | 53.6 mm | 高度 (英寸) | 2.1102 inch |
| 宽度 | 46 mm | 宽度 (英寸) | 1.811 inch |
| 净重 | 91 g | | |

温度

| | |
|----|------------------------|
| 湿度 | +25°C 时最大为 75%，无 冷凝 |
|----|------------------------|

环保产品合规

| | |
|-----------------|--------------------------------------|
| RoHS 合规状态 | 合规，有例外 |
| RoHS 豁免（如适用/已知） | 6al |
| REACH SVHC | Lead 7439-92-1 |
| SCIP | 3cc1d9b1-0f2a-47ed-a501-ddcfcfaaf625 |

SUB-D 连接器技术参数

| | | | |
|----------|------------------------|-------------|------------------|
| 拧紧力矩 | 0.3 Nm | 外壳基本材料 | ZnAl |
| 湿度 | +25°C 时最大为 75%，无 冷凝 | 防护等级 | IP30 |
| 插拔次数 | ≥ 200 | 数据传输率 | 12 MBit/s |
| 出线方向 | 90° | 可提供终端电阻 | 是 |
| 总线接口 | D-Sub端子 9回路, 针 | 直插式连接器和针脚分配 | 符合PROFIBUS总线规格要求 |
| 锁定装置 | UNC4-40 | 外壳温度范围 | -20...+70 °C |
| 总线, 电缆接口 | 弹片联接 | 编程接口 | 无 |

分类

| | | | |
|-------------|-------------|-------------|-------------|
| ETIM 8.0 | EC001132 | ETIM 9.0 | EC001132 |
| ETIM 10.0 | EC001132 | ECLASS 14.0 | 27-44-03-02 |
| ECLASS 15.0 | 27-44-03-22 | | |

PB-DP SUB-D ZF TERM

Weidmüller Interface GmbH & Co. KG
Klingenbergstraße 26
D-32758 Detmold
Germany

图纸

www.weidmueller.com

接线图

