

## HDC CM ST F

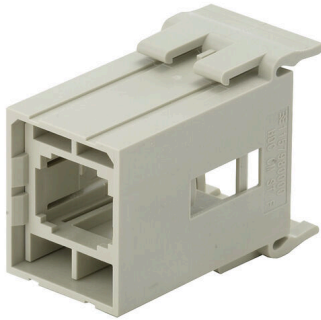
Weidmüller Interface GmbH &amp; Co. KG

Klingenbergstraße 26

D-32758 Detmold

Germany

www.weidmueller.com



功能灵活多样，适用于多种场合。ConCept 是由模块和框架组成的一个模块化系统。它们共同组成了一个完整的插芯，可直接集成到 HDC 外壳中。

受专利保护的模块系统，可以将各种接插件放在一起使用。

除了电力、信号和数据传输的不同模块，还提供用于气动和 SC/LC 电缆的模块。

强劲的一体化模块框架结构（可选择聚碳酸酯或铸锌）以及内置模块释放辅助工具改善了产品的操作性能。

## 通用订货数据

版本	重载接插件, HDC - 插芯, ConCept 模块
订货号	<a href="#">1157980000</a>
类型	HDC CM ST F
GTIN (EAN)	4032248945498
数量	1 items

## 技术数据

## 审批

MAMID 认证



ROHS

一致

## 尺寸和重量

深	34 mm	深度 (英寸)	1.3386 inch
高度	47 mm	高度 (英寸)	1.8504 inch
宽度	22.8 mm	宽度 (英寸)	0.8976 inch
净重	12.96 g		

## 温度

温度限值 -40 °C ... 70 °C

## 环保产品合规

RoHS 合规状态	合规, 无例外
REACH SVHC	Potassium perfluorobutane sulfonate 29420-49-3
SCIP	1609748e-c278-4c9b-b3d1-e6215d2988cd

## ConCept 气体力学模块

阻燃等级符合 UL 94 V-0 颜色编码 米色

## 通用参数

联接类型	RJ45	阻燃等级符合 UL 94	V-0
通道电阻	≤20 mΩ	颜色编码	米色
绝缘电阻	≤ 1010 mΩ	插拔次数	≥ 500
型号	插座	基础材料	PC
系列	ConCept 模块	额定电压 (DIN EN 61984)	50 V
额定冲击电压 (DIN EN 61984)	1 kV	额定电流 (DIN EN 61984)	1 A
不含卤素	false	低烟符合 DIN EN 45545-2	是

## 尺寸

宽度 22.8 mm 底座总长 34 mm  
插座高度 47 mm

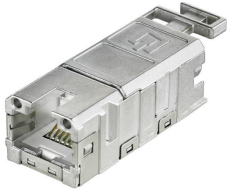
## 型号

联接类型 RJ45 通道电阻 ≤20 mΩ  
基础材料 PC

## 分类

ETIM 8.0	EC000438	ETIM 9.0	EC000438
ETIM 10.0	EC000438	ECLASS 14.0	27-44-02-18
ECLASS 15.0	27-44-02-18		

RJ45



FrontCom® Vario 集多种功能于一个框架内。系统易于安装, 您可以从多种数据、信号和供电模块规格中选择所需的配置。FrontCom® Vario 不仅结构极为紧凑, 还提供一系列独特的功能, 能保证您的项目规划和实施安全、快速和持久。不仅如此, FrontCom® Vario 系统的外壳设计美观, 同时具备最高的耐冲击性能并达到 IP 65 防护等级。

通用订货数据

类型	IE-BI-RJ45-C	版本
订货号	<a href="#">1962840000</a>	RJ45 插座, 法兰部件 耦合
GTIN (EAN)	4032248645046	
数量	10 ST	
类型	IE-BI-RJ45-FJ-A	版本
订货号	<a href="#">1962850000</a>	RJ45 插座, 底座连接器, TIA-568A
GTIN (EAN)	4032248645053	
数量	10 ST	
类型	IE-BI-RJ45-FJ-B	版本
订货号	<a href="#">1963840000</a>	RJ45 插座, 底座连接器, TIA-568B
GTIN (EAN)	4032248651894	
数量	10 ST	
类型	IE-BI-RJ45-FJ-P	版本
订货号	<a href="#">1963830000</a>	RJ45 插座, 底座连接器, PROFINET
GTIN (EAN)	4032248646159	
数量	10 ST	

LWL-SC

LWL 插芯 SC, 适用于接插件 Var.1 / 4 / 14

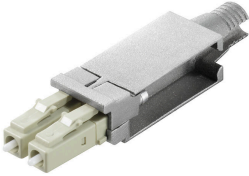


通用订货数据

类型	IE-BI-SCRJ2SC-SM-C	版本
订货号	<a href="#">1962870000</a>	SC 插芯, 带法兰的SCRJ auf 2 SC, 多模
GTIN (EAN)	4032248645060	
数量	10 ST	
类型	IE-BI-SCRJ2SC-MM-C	版本
订货号	<a href="#">1964430000</a>	SC 插芯, 带法兰的SCRJ auf 2 SC, 多模
GTIN (EAN)	4032248649044	
数量	10 ST	

LWL-LC

LWL 插芯 LC, 适用于接插件 Var.1 / 4 / 14

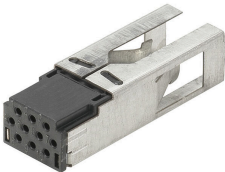


通用订货数据

类型	IE-BI-LCD-SM-C	版本
订货号	<a href="#">1962880000</a>	LC 插芯, 带法兰的LC-Duplex, 单模
GTIN (EAN)	4032248645077	
数量	10 ST	
类型	IE-BI-LCD-MM-C	版本
订货号	<a href="#">1964420000</a>	LC 插芯, 带法兰的LC-Duplex, 多模
GTIN (EAN)	4032248649037	
数量	10 ST	

Hybrid

混合式, 10 极。插芯适用于 14 版接插件变体



通用订货数据

类型	IE-BI-HYB-10P	版本
订货号	<a href="#">1069010000</a>	Flange insert, for flange insert, Hybrid
GTIN (EAN)	4032248823970	
数量	10 ST	
类型	IE-BIC-HYB-P-0,2-300	版本
订货号	<a href="#">1135160000</a>	Crimp contact, for flange insert, Hybrid
GTIN (EAN)	4032248915477	
数量	300 ST	
类型	IE-BIC-HYB-P-0,5-300	版本
订货号	<a href="#">1096150000</a>	Crimp contact, for flange insert, Hybrid
GTIN (EAN)	4032248869114	
数量	300 ST	
类型	IE-BIC-HYB-P-0,5-9000	版本
订货号	<a href="#">1096160000</a>	Crimp contact, for flange insert, Hybrid
GTIN (EAN)	4032248869121	
数量	1 ST	

HDC CM ST F

Weidmüller Interface GmbH & Co. KG  
Klingenbergstraße 26  
D-32758 Detmold  
Germany

www.weidmueller.com

附件

类型	IE-BIC-HYB-P-0,75-300	版本
订货号	<a href="#">1068970000</a>	Crimp contact, for flange insert, Hybrid
GTIN (EAN)	4032248823956	
数量	300 ST	

工具



为了取得最佳的剥除绝缘层效果，我们提供带蓝色刀盒的 CST 供您使用。蓝色双级刀盒专为以太网电缆设计，可以确保最佳剥除绝缘层，同时还可以节省时间。

通用订货数据

类型	IE-CST	版本
订货号	<a href="#">9204350000</a>	工具, 剥线工具
GTIN (EAN)	4032248653072	
数量	1 ST	
类型	AM 12	版本
订货号	<a href="#">9030060000</a>	工具, 剥线工具
GTIN (EAN)	4008190337827	
数量	1 ST	

切断工具



用于外径最大 8 mm、12 mm、14 mm 和 22 mm 的导线的切割工具。特殊的刀片几何形状允许以最小体力对铜和铝导线进行无挤压切割。根据 EN/IEC 60900 标准，切割工具 (KT 8 至 KT 22) 还配备通过 VDE 和 GS 测试的保护绝缘层，电压最高可达 1,000 V。

通用订货数据

类型	KT 8	版本
订货号	<a href="#">9002650000</a>	断线工具, 单手操作式切割工具
GTIN (EAN)	4008190020163	
数量	1 ST	