

ZSI 2X6/4X2.5 ETA

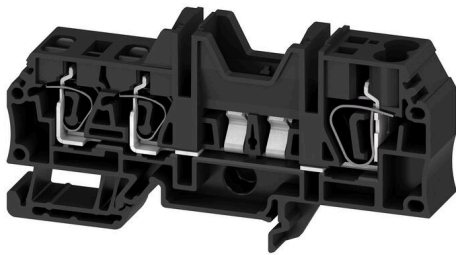
Weidmüller Interface GmbH & Co. KG

Klingenbergstraße 26

D-32758 Detmold

Germany

www.weidmueller.com



保险接线端子与组件接线端子可将保护元件和功能元件直接集成到端子条中。保险接线端子内置保险丝座，能可靠保护电路免受过载损害，是控制与配电系统的理想选择。组件接线端子可将二极管、电阻器或 LED 等电子元件直接集成到接线中。这有助于以节省空间且布局清晰的方式实现开关功能和信号隔离。两类接线端子共同确保了更高的安全性、便于维护，并实现紧凑型功能导向的安装。

通用订货数据

| | |
|------------|--|
| 版本 | Z系列, 熔断器型接线端子, 额定横截面: 6 mm ² , 弹片联接 |
| 订货号 | 1135050000 |
| 类型 | ZSI 2X6/4X2.5 ETA |
| GTIN (EAN) | 403224894746 1 |
| 数量 | 100 items |
| 交货状态 | 本产品即将停产。 |
| 有效期 | 2025-12-31T00:00:00+01:00 |

ZSI 2X6/4X2.5 ETA

Weidmüller Interface GmbH & Co. KG
Klingenbergstraße 26
D-32758 Detmold
Germany

www.weidmueller.com

技术数据

审批

MAMID 认证



ROHS 一致

尺寸和重量

| | | | |
|----|--------|---------|-------------|
| 深 | 47 mm | 深度 (英寸) | 1.8504 inch |
| 高度 | 93 mm | 高度 (英寸) | 3.6614 inch |
| 宽度 | 16 mm | 宽度 (英寸) | 0.6299 inch |
| 净重 | 34.3 g | | |

温度

| | | | |
|----------|----------------|----------|----------------|
| 存储温度 | -25 °C...55 °C | 环境温度 | -50 °C...75 °C |
| 最小持续工作温度 | -50 °C | 最大持续工作温度 | 120 °C |

环保产品合规

| | |
|------------|----------------------------|
| RoHS 合规状态 | 合规, 无例外 |
| REACH SVHC | 不超过 0.1 wt% 的高度关注物质 (SVHC) |

其它技术参数

| | |
|------|---------|
| 安装方式 | 直接卡在导轨上 |
|------|---------|

可压接导线 (其它联接)

| | | | |
|---|---------------------|--|---------------------|
| 其他连接的方向 | 上方 | 最大夹压范围, 更多连接 | 4 mm ² |
| 最小压接面积 其他联接 | 0.5 mm ² | 软导线的最大压接面积, 带塑料套的管状端头 (DIN 46228/1) 其他联接方式 | 2.5 mm ² |
| 软导线的最小压接面积, 带塑料套管端头 (DIN 46228/1), 其他联接 | 0.5 mm ² | 其他联接方式的软导线的最小压接面积 | 0.5 mm ² |
| 联接点数量, 其他联接 | 4 | 额定横截面积 更多连接 | 2.5 mm ² |
| 螺丝刀口尺寸, 其他联接 | 0.6 x 3.5 mm | 其他联接方式的最小压接面积 | AWG 26 |
| 其它联接 单股导线最小压接面积 | 0.5 mm ² | 其它联接 单股导线最大压接面积 | 4 mm ² |
| 其他联接方式的接口类型 | 弹片联接 | 其它联接 软导线最大压接面积 | 4 mm ² |
| 其他联接方式的最大压接面积 | AWG 12 | 其他联接剥皮长度 | 10 mm |

可压接导线 (额定联接)

| | | | |
|---------------------------------------|---------------------|---------------------------------------|--------------------|
| 测量规 按照 60 947-1 标准 | A5 | 导线最大压接面积 AWG | AWG 8 |
| 连接方向 | 上方 | 剥线长度 | 10 mm |
| 联接类型 2 | 弹片联接 | 联接类型 | 弹片联接 |
| 联接点数量 | 2 | 压接范围, 最大 | 10 mm ² |
| 压接范围, 最小 | 0.5 mm ² | 螺丝刀口尺寸 | 0.8 x 4.0mm |
| 导线最小压接面积 AWG | AWG 22 | 导线连接截面积, 多股细导线, 带管状端头 DIN 46228/4, 最大 | 6 mm ² |
| 导线连接截面积, 多股细导线, 带管状端头 DIN 46228/4, 最小 | 0.5 mm ² | 导线连接截面积, 多股细导线, 带管状端头 DIN 46228/1, 最大 | 6 mm ² |
| 导线连接截面积, 多股细导线, 带管状端头 DIN 46228/1, 最小 | 0.5 mm ² | 最大压接面积 软导线 | 6 mm ² |
| 最小多股导线接线截面积 | 0.5 mm ² | 接线截面积, 多股线, 最大 | 6 mm ² |
| 接线截面积, 多股线, 最小 | 0.5 mm ² | 导线连接截面积, 单股硬导线, 最大 | 10 mm ² |

ZSI 2X6/4X2.5 ETA

Weidmüller Interface GmbH & Co. KG
 Klingenbergstraße 26
 D-32758 Detmold
 Germany

www.weidmueller.com

技术数据

| | | | |
|--------------------|---------------------|------------------|---------------------|
| 导线连接截面积, 单股硬导线, 最小 | 0.5 mm ² | 接线截面积, 多股细导线, 最小 | 0.5 mm ² |
|--------------------|---------------------|------------------|---------------------|

材料参数

| | | | |
|--------------|-------|------|----|
| 基础材料 | Wemid | 颜色编码 | 黑色 |
| 阻燃等级符合 UL 94 | V-0 | | |

系统特征值

| | | | |
|---------|-----------------------------|---------|---|
| 类型 | 弹片连接, 无 LED, 用于插入式横联件, 单侧开放 | 必须的端板 | 是 |
| 电位数量 | 1 | 层数 | 1 |
| 每层压接点数量 | 3 | 每层电位点数量 | 1 |
| 层, 内部桥接 | 无 | PE联接 | 无 |
| 安装导轨已装备 | TS 35 | N功能 | 无 |
| PE 功能 | 无 | PEN功能 | 无 |

通用的

| | | | |
|--------------|---------------|--------------|--------|
| 导线最大压接面积 AWG | AWG 8 | 导线最小压接面积 AWG | AWG 22 |
| 标准 | IEC 60947-7-3 | 安装导轨已装备 | TS 35 |

额定数据

| | | | |
|----------------------|-------------------|--------------------------|---------|
| 额定横截面 | 6 mm ² | 额定电压 | 500 V |
| 相邻端子的额定电压 | 500 V | 额定直流电压 | 500 V |
| 额定电流 | 57 A | 最大电流 | 57 A |
| 标准 | IEC 60947-7-3 | 体积电阻率符合 IEC 60947-7-x 标准 | 0.78 mΩ |
| 功率损耗符合 IEC 60947-7-x | 1.31 W | | |

重要注意事项

| | |
|------|------------------|
| 产品信息 | 电压取决于所选保险丝组件或指示灯 |
|------|------------------|

分类

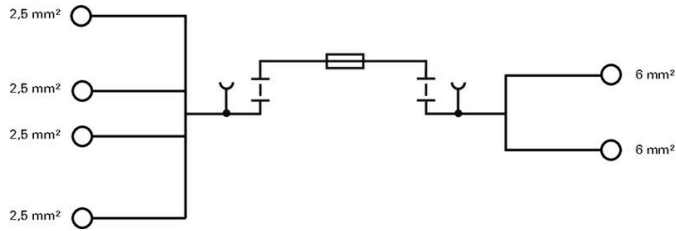
| | | | |
|-------------|-------------|-------------|-------------|
| ETIM 8.0 | EC000899 | ETIM 9.0 | EC000899 |
| ETIM 10.0 | EC000899 | ECLASS 14.0 | 27-25-01-13 |
| ECLASS 15.0 | 27-25-01-13 | | |

ZSI 2X6/4X2.5 ETA

Weidmüller Interface GmbH & Co. KG
Klingenbergstraße 26
D-32758 Detmold
Germany

www.weidmueller.com

图纸



ZSI 2X6/4X2.5 ETA

Weidmüller Interface GmbH & Co. KG
Klingenbergstraße 26
D-32758 Detmold
Germany

www.weidmueller.com

附件

横联接



附近接线端子通过横联件实现电位分配或倍增。可轻松避免额外的接线工作。即使电极破损，仍能保证接线端子的接触可靠性。魏德米勒产品组合中有适合模块化接线端子的可插拔、可拧紧横联系统。

通用订货数据

| | | | |
|------------|----------------------------|--------------|--|
| 类型 | ZQV 6/2 GE | 版本 | |
| 订货号 | 1627850000 | 附件, 横联, 41 A | |
| GTIN (EAN) | 4008190200428 | | |
| 数量 | 60 ST | | |

端板和隔板



分隔板与端板是接线端子的必要附件。分隔板可实现不同电位和功能组的光学与电气隔离，提升安全性并确保控制柜内部结构清晰明了。端板用于封闭接线端子排的侧面，防止接触带电部件，同时确保整体结构整洁稳固。这两类组件均与魏德米勒相应的接线端子产品系列精确匹配，有助于实现安全、合规且专业的接线。

通用订货数据

| | | | |
|------------|----------------------------|---------|--|
| 类型 | ZAP ZSI2X6/4X2.5 | 版本 | |
| 订货号 | 1059310000 | Z系列, 端板 | |
| GTIN (EAN) | 4032248806355 | | |
| 数量 | 50 ST | | |

开槽螺丝刀



带圆形槽刀的一字螺丝刀, SD DIN 5265, ISO 2380/2, 符合 DIN 5264 标准, ISO 2380/1, 尖端为铬材料, SoftFinish 把手

通用订货数据

| | | | |
|------------|----------------------------|----------|--|
| 类型 | SDS 0.6X3.5X100 | 版本 | |
| 订货号 | 9008330000 | 螺丝刀, 螺丝刀 | |
| GTIN (EAN) | 4032248056286 | | |
| 数量 | 1 ST | | |

Plus



Dekafix (DEK) 标记号是通用标记号, 适合所有导线、接插件和电子产品装配。这种标记号适用于标记字数少的情况, 并且含有多种预印制的标记号。

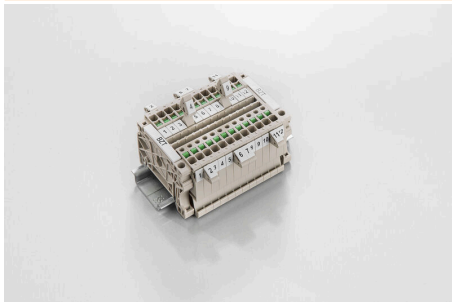
使用成条的标记号, 一步完成快速安装。高对比度的打印清晰可见, 并有多种宽度可选。

- 打印好的标记号选择多
- 标记条可迅速安装
- 适用于所有魏德米勒接插件
- 可提供空白 MultiCard 标记号或标准印制标记号针对定制打印: 请根据您的标签技术规范, 向我们发送一个我们标签制作软件 M-Print PRO 的文件, 或使用 M-Print PRO 在线版 (无需安装)。

通用订货数据

| | | |
|------------|----------------------------|---|
| 类型 | DEK 5/5 PLUS MC NE WS | 版本 |
| 订货号 | 1854490000 | Dekafix, 端子标记, 5 x 5 mm, 间距 P (单位: mm) : 5.00 |
| GTIN (EAN) | 4032248393596 | Weidmueller, 白色 |
| 数量 | 1000 ST | |

标识牌支架



标识牌支架允许以 5 或 5.1 mm 的节距额外安装标准标识牌。倾斜支架可以选择性地卡扣在一起, 并可以安装在 Klippon® Connect 模块化端子排的所有标准标记通道中。匹配的标识牌类型可以在指派标记支架的相应附件下方找到。

通用订货数据

| | | |
|------------|----------------------------|-----------|
| 类型 | BZT 1 WS 10/5 | 版本 |
| 订货号 | 1805490000 | 附件, 标记号托架 |
| GTIN (EAN) | 4032248270231 | |
| 数量 | 100 ST | |
| 类型 | BZT 1 ZA WS 10/5 | 版本 |
| 订货号 | 1805520000 | 附件, 标记号托架 |
| GTIN (EAN) | 4032248270248 | |
| 数量 | 100 ST | |

ZSI 2X6/4X2.5 ETA

Weidmüller Interface GmbH & Co. KG
 Klingenbergstraße 26
 D-32758 Detmold
 Germany

www.weidmueller.com

附件

尾架



为了确保能安全可靠地安装在导轨上，避免打滑，魏德米勒产品系列还提供了固定块。可以提供带螺钉和无螺钉的规格。固定块还可用来标记。还配有测试架。

通用订货数据

| | | | |
|------------|----------------------------|----------|--|
| 类型 | ZST 1 | 版本 | |
| 订货号 | 1269070000 | 附件, 附件托架 | |
| GTIN (EAN) | 4050118094091 | | |
| 数量 | 25 ST | | |