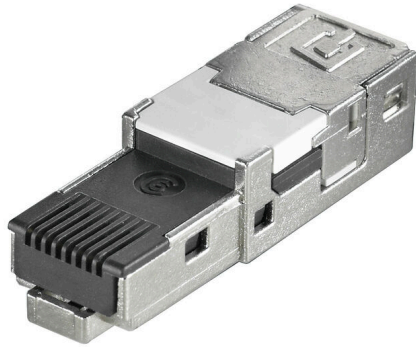


IE-PI-RJ45-FH-B

Weidmüller Interface GmbH & Co. KG
Klingenbergstraße 26
D-32758 Detmold
Germany

www.weidmueller.com



RJ45 插芯适用于 1/4/5/14 版接插件、HDC 以及 IE-OM...、IE-OP... 和 IE-CC... 接线盒

通用订货数据

版本	插头 RJ45, 插头插芯RJ45, 无需工具安装, EIA/TIA T568 B
订货号	1132020000
类型	IE-PI-RJ45-FH-B
GTIN (EAN)	4032248912056
数量	10 items

技术数据

审批

MAMID 认证



ROHS	一致
UL File Number Search	UL 网站
cURus 证书号	E471884
证书号 (cULus)	E316369

尺寸和重量

净重	12.7 g
----	--------

温度

存储温度	工作温度	-40 °C...70 °C
安装温度		

环保产品合规

RoHS 合规状态	合规, 无例外
REACH SVHC	不超过 0.1 wt% 的高度关注物质 (SVHC)

通用参数

火灾荷载	49 kJ	端口 1	RJ45
端口 2	IDC	物品描述	插头插芯RJ45, 无需工具安装
布线	EIA/TIA T568 B	颜色编码	其他
外壳基本材料	铸锌	最小绝缘直径	0.85 mm
最大绝缘直径	1.6 mm	目录册	Cat.6A / Class EA (ISO/IEC 11801 2010)
插针镀层	镀镍, Au ≥ 0.8 μm	连接线径, 硬导线	0.4...0.64 mm
连接导线截面积, 硬导线 (AWG)	AWG 24...AWG 22	连接导线截面积, 软导线 (AWG)	AWG 26...AWG 22
导线截面积, 极软线	, Approval of the cable by Weidmüller necessary	导线截面积, 极软线 (AWG)	, Approval of the cable by Weidmüller necessary
注意, 采用极细多股导线连接	需要使用魏德米勒认证的电纜	屏蔽	360° 全封闭外壳
防护等级	带外壳 IP67	插拔次数	750
可重新联接	≥ 10 次 (对于相同或较大截面积而言)		

通用标准

cURus 证书号	E471884	连接器标准	IEC 60603-7-51
通信附件的 UL 标准	UL 1863	IP 防护等级	IEC 60529
证书号 (cULus)	E316369		

电气特性

触点电阻	≤ 20 mΩ	电源连接器耐压强度, 触点-触点, 最小	≥ 1500 V AC/DC
介电强度, 触点-触点	≥ 1000 V AC/DC	绝缘电阻	500 MΩ
50 °C 下载流量	1 A	PoE / PoE+	符合 IEEE 802.3at

IE-PI-RJ45-FH-B

Weidmüller Interface GmbH & Co. KG
Klingenbergstraße 26
D-32758 Detmold
Germany

www.weidmueller.com

技术数据

重要注意事项

产品信息 RJ45 插芯适用于 1/4/5/14 版接插件以及 HDC

分类

ETIM 8.0	EC001121	ETIM 9.0	EC001121
ETIM 10.0	EC001121	ECLASS 14.0	27-44-03-90
ECLASS 15.0	27-44-03-90		

图纸

打印



压接工具



如需带电工作，必须遵守特定规则并使用专为该用途生产并经过检验的工具。

魏德米勒为用户提供全面的、符合国内外检测标准的绝缘钳产品。

所有绝缘钳都根据 DIN EN 60900 检验和生产。

绝缘钳的设计符合人体工程学，适合手的形状。这样可以更好地握在手里，不会夹住手指，工作起来也比较省力。

通用订货数据

类型	PWZ RJ45	版本
订货号	1118040000	压接工具
GTIN (EAN)	4032248899197	
数量	1 ST	