

## CC 15/49 K MC NE GE

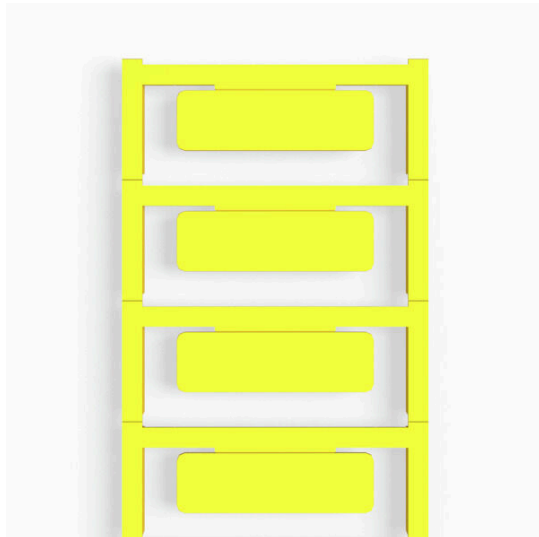
Weidmüller Interface GmbH &amp; Co. KG

Klingenbergstraße 26

D-32758 Detmold

Germany

www.weidmueller.com



插图类似

ClipCard 标记号用于标记电气安装设备和开关设备等，可替代雕版方案。采用 MultiCard 格式，可以用 PrintJet CONNECT 或绘图打印机进行打印。

- PrintJet 打印机能持久打印，可替代雕版方案
- 万用固定
- 座（螺钉固定或用电缆扎带固定）
- 固定轨（自粘或螺钉固定）
- 背带粘胶的标记号针对定制打印：请根据您的标签技术规范，向我们发送一个我们标签制作软件 M-Print PRO 的文件，或使用 M-Print PRO 在线版（无需安装）。

## 通用订货数据

版本	ClipCard, 设备标识牌, 15 x 49 mm, 黄色
订货号	<a href="#">1131970000</a>
类型	CC 15/49 K MC NE GE
GTIN (EAN)	4032248912124
数量	40 items

## CC 15/49 K MC NE GE

Weidmüller Interface GmbH & Co. KG  
Klingenbergstraße 26  
D-32758 Detmold  
Germany

www.weidmueller.com

## 技术数据

## 审批

ROHS 一致

## 尺寸和重量

深	1.2 mm	深度 (英寸)	0.0472 inch
高度	15 mm	高度 (英寸)	0.5906 inch
宽度	49 mm	宽度 (英寸)	1.9291 inch
净重	3.02 g		

## 温度

工作温度范围 -40...60 °C

## 环保产品合规

RoHS 合规状态	合规, 无例外		
REACH SVHC	不超过 0.1 wt% 的高度关注物质 (SVHC)		
产品碳足迹	从摇篮到大门	0.018 kg CO2 eq.	

## 通用数据

粘胶剂	双面胶	
材料颜色（阻抗编码）	4	
类型	自我粘贴的	
宽度	49 mm	
阻燃等级符合 UL 94	V-2	
最大工作温度	60 °C	
最小工作温度	-40 °C	
颜色编码	黄色	
卤素	不	
基础材料	聚酰胺 66	
打印标志	无	
每个包装单元的标记号数量	供电形式	MultiCard
推荐使用的工业	机械制造	
适用的打印机	<a href="#">PRINTJET CONNECT</a> , <a href="#">MCP BASIC 2</a> , <a href="#">MCP PLUS 2</a>	
每种组合对应的标识牌数	1 MultiCard = Device markers	
工作温度范围	-40...60 °C	

## 设备标记号

卤素 不

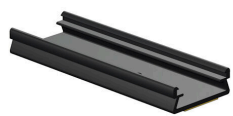
## 分类

ETIM 8.0	EC001288	ETIM 9.0	EC001288
ETIM 10.0	EC001288	ECLASS 14.0	27-28-11-04
ECLASS 15.0	27-28-11-04		



附件

附件



通用订货数据

类型	ETO CC 15/49 TRANSPAR.	版本	
订货号	<a href="#">1880830000</a>	ClipCard, 附件, 15 x 49 mm, 透明	
GTIN (EAN)	4032248480906		
数量	10 ST		