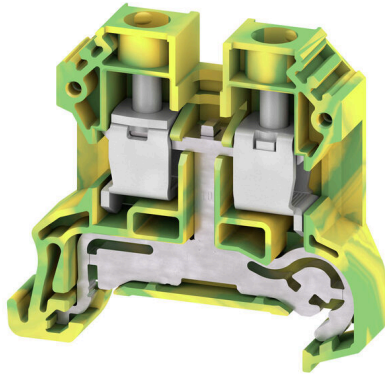


SAKPE 10

Weidmüller Interface GmbH & Co. KG
Klingenbergstraße 26
D-32758 Detmold
Germany

www.weidmueller.com



通用订货数据

版本	接地型端子, 螺钉联接, 绿色, 10 mm ² , 800 V, 联接点数量: 2, 层数: 1, TS 35, V-0, PA 66/6
订货号	1124480000
类型	SAKPE 10
GTIN (EAN)	4032248985883
数量	100 items

SAKPE 10

Weidmüller Interface GmbH & Co. KG

Klingenbergstraße 26

D-32758 Detmold

Germany

技术数据

www.weidmueller.com

审批

MAMID 认证



ROHS	一致
UL File Number Search	UL 网站
UR 证书号	E60693

尺寸和重量

深	46.5 mm	深度 (英寸)	1.8307 inch
深度 (含 DIN 导轨)	47 mm	高度	51 mm
高度 (英寸)	2.0079 inch	宽度	10 mm
宽度 (英寸)	0.3937 inch	净重	21.19 g

温度

存储温度	-25 °C...55 °C	环境温度	-50 °C...75 °C
最小持续工作温度	-50 °C	最大持续工作温度	120 °C

环保产品合规

RoHS 合规状态	合规, 无例外
REACH SVHC	不超过 0.1 wt% 的高度关注物质 (SVHC)

其它技术参数

安装方式	直接卡在导轨上	锁定	可拧紧
------	---------	----	-----

可压接导线 (其它联接)

其他联接方式的接口类型	螺钉联接
-------------	------

可压接导线 (额定联接)

测量规 按照 60 947-1 标准	B6	导线最大压接面积 AWG	AWG 6
连接方向	水平进线	最大拧紧力矩	1.6 Nm
最小拧紧力矩	1.2 Nm	剥线长度	12 mm
联接类型	螺钉联接	联接点数量	2
压接范围, 最大	10 mm ²	压接范围, 最小	1.5 mm ²
压接螺钉	M 4	导线最小压接面积 AWG	AWG 16
导线连接截面积, 多股细导线, 带管状端头 DIN 46228/4, 最大	10 mm ²	导线连接截面积, 多股细导线, 带管状端头 DIN 46228/4, 最小	1.5 mm ²
导线连接截面积, 多股细导线, 带管状端头 DIN 46228/1, 最大	10 mm ²	导线连接截面积, 多股细导线, 带管状端头 DIN 46228/1, 最小	1.5 mm ²
最大压接面积 软导线	10 mm ²	最小多股导线接线截面积	1.5 mm ²
接线截面积, 多股线, 最大	10 mm ²	接线截面积, 多股线, 最小	1.5 mm ²
导线连接截面积, 单股硬导线, 最大	10 mm ²	导线连接截面积, 单股硬导线, 最小	1.5 mm ²
接线截面积, 多股细导线, 最小	1.5 mm ²		

材料参数

基础材料	PA 66/6	颜色编码	绿色
阻燃等级符合 UL 94	V-0		

SAKPE 10

Weidmüller Interface GmbH & Co. KG
 Klingenbergstraße 26
 D-32758 Detmold
 Germany

www.weidmueller.com

技术数据

系统特征值

必须的端板	是	电位数量	1
层数	1	每层压接点数量	2
每层电位点数量	1	层, 内部桥接	无
PE联接	是	安装导轨已装备	TS 35
N功能	无	PE 功能	是
PEN功能	是		

通用的

导线最大压接面积 AWG	AWG 6	导线最小压接面积 AWG	AWG 16
标准	IEC 60947-7-2	安装导轨已装备	TS 35

额定数据

额定横截面	10 mm ²	相邻端子的额定电压	800 V
标准	IEC 60947-7-2	体积电阻率符合 IEC 60947-7-x 标准	0.56 mΩ
相邻端子的额定浪涌电压	8 kV	功率损耗符合 IEC 60947-7-x	1.82 W
过压等级	III	污染等级	3

额定数据 (UL)

最大导线尺寸 工厂接线 (UR)	6 AWG	最小导线尺寸 工厂接线 (UR)	16 AWG
UR 证书号	E60693	最小导线尺寸 现场接线 (UR)	16 AWG
最大导线尺寸 现场接线 (UR)	6 AWG		

分类

ETIM 8.0	EC000901	ETIM 9.0	EC000901
ETIM 10.0	EC000901	ECLASS 14.0	27-25-01-03
ECLASS 15.0	27-25-01-03		

SAKPE 10

Weidmüller Interface GmbH & Co. KG
Klingenbergstraße 26
D-32758 Detmold
Germany

www.weidmueller.com

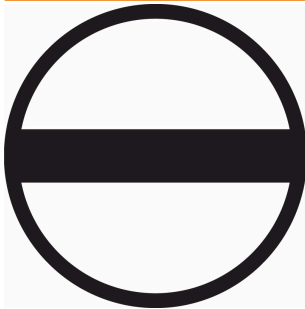
附件

附件

通用订货数据

类型	SAKEW 35	版本
订货号	1129450000	端子用端板及隔板, 灰色, 高度: 50, 宽度: 8.5, V-0, PA 66/6
GTIN (EAN)	4032248970612	
数量	50 ST	
类型	SAKAP 6-10	版本
订货号	1129470000	端子用端板及隔板, 灰色, 高度: 41 mm, 宽度: 1.5 mm, V-0, PA 66/6
GTIN (EAN)	4032248970636	
数量	20 ST	
类型	SAKAP 6-10 BL	版本
订货号	1370230000	端子用端板及隔板, 蓝色, 高度: 41 mm, 宽度: 1.5 mm, V-0, PA 66/6
GTIN (EAN)	4050118178623	
数量	20 ST	

开槽螺丝刀



带圆形槽刀的一字螺丝刀, SD DIN 5265, ISO 2380/2, 符合 DIN 5264 标准, ISO 2380/1, 尖端为铬材料, SoftFinish 把手

通用订货数据

类型	SDS 1.0X5.5X150	版本
订货号	2749380000	螺丝刀, 刀片宽度(B): 5.5 mm, 刀片长度: 150 mm, 刀片厚度 (A): 1 mm
GTIN (EAN)	4050118895605	
数量	1 ST	

Plus



Dekafix (DEK) 标记号是通用标记号, 适合所有导线、接插件和电子产品装配。这种标记号适用于标记字数少的情况, 并且含有多种预印制的标记号。

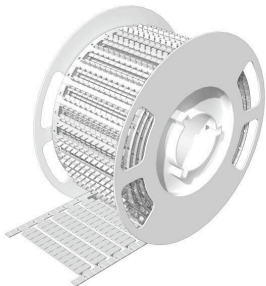
使用成条的标记号, 一步完成快速安装。高对比度的打印清晰可见, 并有多种宽度可选。

- 打印好的标记号选择多
- 标记条可迅速安装
- 适用于所有魏德米勒接插件
- 可提供空白 MultiCard 标记号或标准印制标记号针对定制打印: 请根据您的标签技术规范, 向我们发送一个我们标签制作软件 M-Print PRO 的文件, 或使用 M-Print PRO 在线版 (无需安装)。

通用订货数据

类型	DEK 5/8 PLUS MC NE WS	版本
订货号	1046350000	Dekafix, 端子标记, 5 x 8 mm, 间距 P (单位: mm) : 8.00
GTIN (EAN)	4032248782055	Weidmueller, 白色
数量	800 ST	

BLM



通用订货数据

类型	BLM 5/8 TB	版本
订货号	7760380692	BLM, 端子标记, 5 x 8 mm, 间距 P (单位: mm) : 8.00 Weidmueller,
GTIN (EAN)	6944169819148	白色
数量	4800 ST	