

SAMPLE LP CH20M PPX

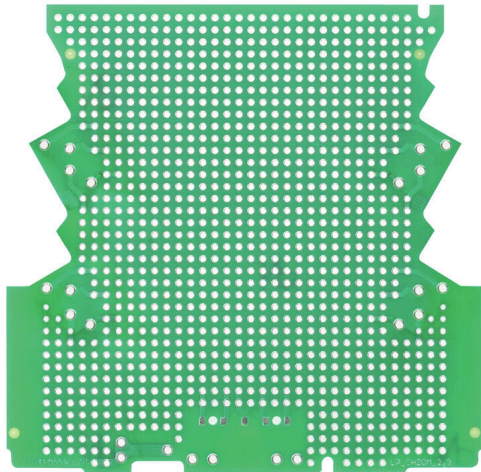
Weidmüller Interface GmbH & Co. KG

Klingenbergstraße 26

D-32758 Detmold

Germany

www.weidmueller.com



面向未来的控制柜安装工业电子元件解决方案
电子外壳对于将电子组件集成到控制柜中至关重要。它们能保护敏感组件并确保可靠的连接。由于采用了高质量材料，它们为工业应用提供了长期的解决方案。

您的优势：

灵活性：可扩展的解决方案，能满足不同需求

安全性：坚固耐用的设计，保护您的电子元件

高效：安装简单并优化了连接技术

适合各种应用的外壳解决方案：

我们的产品组合包括专为控制、信号转换和安全应用而设计的模块化外壳（如 CH20M）、小型外壳和型材外壳。这些外壳提供可定制的设计、简易的安装和高连接容量。

定制：

在标准解决方案之外，我们还提供设计、颜色和印刷方面的定制服务。魏德米勒配置器 (Weidmüller Configurator) 可助您实现个性化设计。

我们的服务：

我们可针对您的项目提供专家建议和技术支持。在下载区，您可以找到 CAD 数据、数据表和安装说明，以实现高效集成。

通用订货数据

版本	电子部件外壳样品, OMNIMATE 外壳 - CH20M 系列 绿色, 自安装电路, CH20M12 - 67, 用于 2 个连接层 数, 宽度: 1.6 mm
订货号	1105580000
类型	SAMPLE LP CH20M PPX
GTIN (EAN)	4032248880652
数量	1 items

SAMPLE LP CH20M PPX

Weidmüller Interface GmbH & Co. KG
Klingenbergstraße 26
D-32758 Detmold
Germany

www.weidmueller.com

技术数据

审批

ROHS	一致
------	----

尺寸和重量

深	99 mm	深度 (英寸)	3.8976 inch
高度	101 mm	高度 (英寸)	3.9764 inch
宽度	1.6 mm	宽度 (英寸)	0.063 inch
净重	28 g		

环保产品合规

RoHS 合规状态	符合要求
REACH SVHC	不超过 0.1 wt% 的高度关注物质 (SVHC)

材料数据

绝缘材料	PA 66 GF 30	绝缘材料组	II
表面处理	未处理的		

常规数据

颜色编码	绿色	防护等级	IP20 (安装后)
比色表 (相似)	RAL 6032		

分类

ETIM 8.0	EC001031	ETIM 9.0	EC001031
ETIM 10.0	EC001031	ECLASS 14.0	27-19-02-04
ECLASS 15.0	27-19-02-04		

