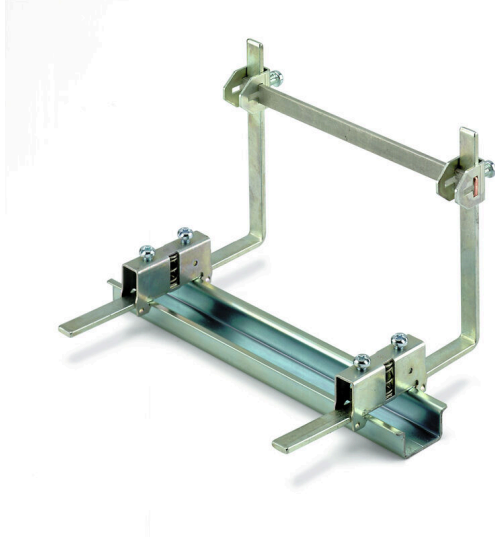


产品图片



Klippon® Connect 产品组合的全套附件可完美匹配每一个细节。这有利于安装，同时遵守所要求的规范

通用订货数据

版本	附件, 导轨支架, 金属材质
订货号	1083200000
类型	WSH 19 MT
GTIN (EAN)	4008 190059538
数量	10 items

技术数据

审批

ROHS	一致
------	----

尺寸和重量

深	143.3 mm	深度 (英寸)	5.6417 inch
高度	150 mm	高度 (英寸)	5.9055 inch
宽度	14.9 mm	宽度 (英寸)	0.5866 inch
净重	112.2 g		

温度

存储温度	-25 °C...55 °C	环境温度	-5 °C...40 °C
最大持续工作温度	85 °C		

环保产品合规

RoHS 合规状态	合规, 无例外
REACH SVHC	不超过 0.1 wt% 的高度关注物质 (SVHC)

其它技术参数

固定类型	螺钉固定的	安装指导	直接安装
防爆版	不	安装方式	旋紧的

大小

间距 P (单位 : mm)	8.00 mm
----------------	---------

材料参数

基础材料	金属材料	颜色编码	灰色
阻燃等级符合 UL 94	None		

系统特征值

类型	用于端子导轨	安装导轨已装备	TS 35
----	--------	---------	-------

通用的

回路数	1	安装指导	直接安装
安装导轨已装备	TS 35		

分类

ETIM 8.0	EC001166	ETIM 9.0	EC001166
ETIM 10.0	EC001166	ECLASS 14.0	27-40-06-07
ECLASS 15.0	27-40-06-07		

汇流排



通过魏德米勒各种材质的汇流排和相关附件，您可以在最小的安装空间内连接电缆。根据具体应用，可收集、分配或耗散电位。

通用订货数据

类型	SA 3.00X10.00X1000 CUZN...	版本
订货号	0259800000	汇流排 (端子), 银色, 高度: 1000 mm, 深: 3 mm, 黄铜材质
GTIN (EAN)	4008190049300	
数量	1 M	
类型	SSCH 10X3X1000 CU/SN	版本
订货号	0348900000	汇流排 (端子), 银色, 高度: 1000 mm, 深: 3 mm, 青铜材质
GTIN (EAN)	4008190024802	
数量	25 M	
类型	SSCH 15X6X1000 CU/SN	版本
订货号	0357400000	汇流排 (端子), 银色, 高度: 1000 mm, 深: 6 mm, 青铜材质
GTIN (EAN)	4008190169572	
数量	1 M	
类型	SSCH 10X3X1000 ST/ZN	版本
订货号	0438000000	汇流排 (端子), 银色, 高度: 1000 mm, 深: 3 mm, 钢
GTIN (EAN)	4008190080938	
数量	25 M	
类型	SSCH 6X6X1000 CU/SN	版本
订货号	0571300000	汇流排 (端子), 银色, 高度: 1000 mm, 深: 6 mm, 青铜材质
GTIN (EAN)	4008190015039	
数量	1 M	
类型	SSCH 7.3X1.2X1000	版本
订货号	1071200000	汇流排 (端子), 银色, 高度: 1000 mm, 深: 1.2 mm, 青铜材质
GTIN (EAN)	4008190279172	
数量	1 M	
类型	NSCH 1M	版本
订货号	0280200000	汇流排 (端子), 本色, 高度: 15 mm, 深: 2 mm, 青铜材质
GTIN (EAN)	4008190012953	
数量	10 M	
类型	ESCH 1 M	版本
订货号	0280300000	汇流排 (端子), 银色, 高度: 12 mm, 深: 2 mm, 钢
GTIN (EAN)	4008190143053	
数量	10 M	