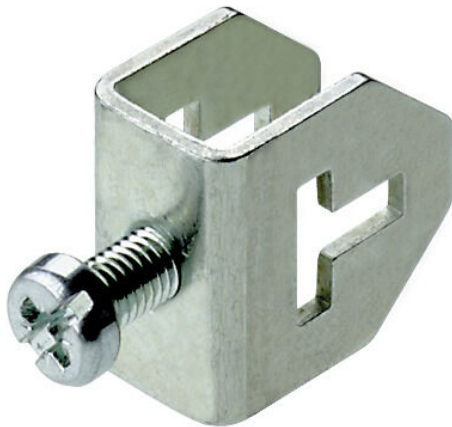


产品图片



Klippon® Connect 产品组合的全套附件可完美匹配每一个细节。这有利于安装，同时遵守所要求的规范

通用订货数据

版本	附件, 固定, 金属材质
订货号	<a href="#">1082400000</a>
类型	BFEH 1/WSH
GTIN (EAN)	4008 190989057
数量	10 items

## 技术数据

## 审批

ROHS	一致
------	----

## 尺寸和重量

深	31 mm	深度 (英寸)	1.2205 inch
高度	20 mm	高度 (英寸)	0.7874 inch
宽度	13.5 mm	宽度 (英寸)	0.5315 inch
净重	13.3 g		

## 温度

存储温度	-25 °C...55 °C	环境温度	-5 °C...40 °C
------	----------------	------	---------------

## 环保产品合规

RoHS 合规状态	合规, 无例外
REACH SVHC	不超过 0.1 wt% 的高度关注物质 (SVHC)

## 其它技术参数

固定类型	螺钉固定的	安装指导	直接安装
防爆版	不		

## 大小

间距 P (单位 : mm)	31.00 mm
----------------	----------

## 材料参数

基础材料	金属材料	颜色编码	灰色
------	------	------	----

## 系统特征值

类型	固定夹
----	-----

## 通用的

安装指导	直接安装
------	------

## 分类

ETIM 8.0	EC002848	ETIM 9.0	EC002848
ETIM 10.0	EC002848	ECLASS 14.0	27-25-03-90
ECLASS 15.0	27-25-03-90		