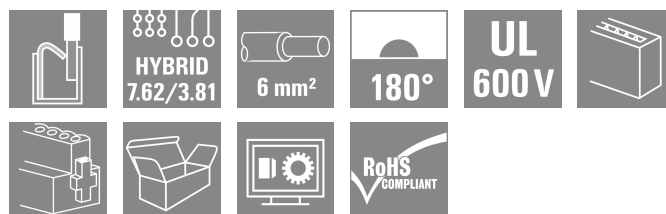
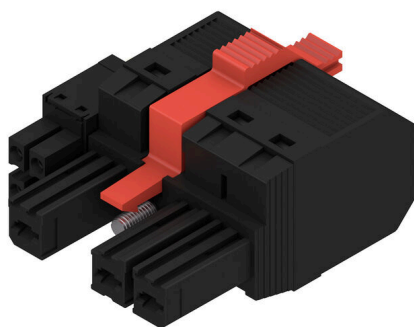


BVF 7.62HP/03/180MSF3 BCF/04R SN BK BX

Weidmüller Interface GmbH & Co. KG
Klingenbergstraße 26
D-32758 Detmold
Germany

www.weidmueller.com

产品图片



180° female plug with energy and signal contacts in PUSH IN wire connection in 7.62 pitch.
Fulfils the IEC 61800-5-1 requirement and for the energy contact UL 1059 ClassC 600 V. The self-locking middle flange with automatic interlock reduces the space requirements by one pitch width in comparison with conventional solutions. Optionally also available with additional mounting screw.

通用订货数据

| | |
|------------|---|
| 版本 | PCB 接插件, 插头, 7.62 mm, 回路数: 3, 180°, PUSH IN 带执行器, PUSH IN 不带执行器, 压接范围, 最大: 10 mm², 盒装 |
| 订货号 | 1082110000 |
| 类型 | BVF 7.62HP/03/180MSF3 BCF/04R SN BK BX |
| GTIN (EAN) | 4032248845224 |
| 数量 | 40 items |
| 产品数据 | IEC: 1000 V / 38 A / 0.5 - 10 mm² UL: 600 V / 35 A / AWG 24 - AWG 8 |
| 包装 | 盒装 |

BVF 7.62HP/03/180MSF3 BCF/04R SN BK BX

Weidmüller Interface GmbH & Co. KG
Klingenbergstraße 26
D-32758 Detmold
Germany

www.weidmueller.com

技术数据

审批

MAMID 认证



ROHS 一致
UL File Number Search [UL 网站](#)
cURus 证书号 E60693

尺寸和重量

净重 21.5 g

环保产品合规

RoHS 合规状态 合规, 无例外
REACH SVHC 不超过 0.1 wt% 的高度关注物质 (SVHC)

系统参数

| | | | |
|--------------------------|-------------------------------|-------------------------|-------------------|
| 产品系列 | OMNIMATE 电源 - BV/SV 7.62HP 系列 | 联接类型 | 现场接线 |
| 导线连接方式 | PUSH IN 带执行器, PUSH IN 不带执行器 | 间距 P (单位: mm) | 7.62 mm |
| 间距 P (单位: inch) | 0.300 " | 导线出线方向 | 180° |
| 回路数 | 3 | L1 (mm) | 22.86 mm |
| L1 (inch) | 0.900 " | L2 (mm) | 3.81 mm |
| L2 (inch) | 0.150 " | 层数 | 1 |
| 插针排数 | 1 | 额定横截面 | 6 mm ² |
| 防触电保护 (按照 DIN VDE 57106) | 手指安全保护 | 防触电保护 (按照 DIN VDE 0470) | IP 20 |
| 通道电阻 | 4.50 mΩ | 可编码 | 是 |
| 剥线长度 | 12 mm | 螺钉法兰的最小扭矩 | 0.2 Nm |
| 螺钉法兰的最大扭矩 | 0.3 Nm | 直杆螺丝刀口尺寸 | 0.6 x 3.5 |
| 插拔次数 | 25 | 插拔力 / 回路, 最大 | 17 N |
| 拉力 / 回路, 最大 | 15 N | | |

材料数据

| | | | |
|----------------|----------|----------------------|--------------------|
| 绝缘材料 | PA GF | 颜色编码 | 黑色 |
| 比色表 (相似) | RAL 9011 | 绝缘材料组 | II |
| 相比漏电起痕指数 (CTI) | ≥ 500 | Moisture Level (MSL) | |
| 阻燃等级符合 UL 94 | V-0 | 触点材料 | 铜合金 |
| 插针镀层 | 镀锡 | 插头触点叠层结构 | 6...8 μm Sn glossy |
| 最低存放温度 | -40 °C | 最高存放温度 | 70 °C |
| 最低操作温度 | -50 °C | 最高操作温度 | 125 °C |
| 最小安装温度 | -25 °C | 最大安装温度范围 | 125 °C |

适用导线

| | |
|-------------------------|---------------------|
| 压接范围, 最小 | 0.5 mm ² |
| 压接范围, 最大 | 10 mm ² |
| 单股导线的, 最小值 H05(07) V-U | 0.5 mm ² |
| 单股导线的, 最大值 H05(07) V-U | 10 mm ² |
| 多股硬导线, 最大值 H07V-R | 10 mm ² |
| 软导线, 最小压接面积 H05(07) V-K | 0.5 mm ² |
| 软导线, 最大压接面积 H05(07) V-K | 10 mm ² |

BVF 7.62HP/03/180MSF3 BCF/04R SN BK BX

Weidmüller Interface GmbH & Co. KG

Klingenbergstraße 26

D-32758 Detmold

Germany

www.weidmueller.com

技术数据

最小压接面积 带预绝缘管状端头(DIN 46 228/4) 1.5 mm²最大压接面积 带预绝缘管状端头(DIN 46 228/4) 6 mm²带导线管状端头, DIN 46228 部分 1, 最小 1.5 mm²最大压接面积 带管状端头, 符合DIN46 228/ 1 10 mm²

| | | | |
|----------|----------|---------|-----------------------------|
| 可压接导线 | 导线连接 截面积 | 型号 | 细绞线 |
| | | 标称 | 0.5 mm ² |
| 管状端头 | | 剥线长度 | 标称 14 mm |
| | | 推荐的管状端头 | H0.5/18 OR |
| 导线连接 截面积 | | 型号 | 细绞线 |
| | | 标称 | 1 mm ² |
| 管状端头 | | 剥线长度 | 标称 15 mm |
| | | 推荐的管状端头 | H1.0/18 GE |
| 导线连接 截面积 | | 型号 | 细绞线 |
| | | 标称 | 1.5 mm ² |
| 管状端头 | | 剥线长度 | 标称 15 mm |
| | | 推荐的管状端头 | H1.5/18D SW |
| 导线连接 截面积 | | 剥线长度 | 标称 12 mm |
| | | 推荐的管状端头 | H1.5/12 |
| 导线连接 截面积 | | 型号 | 细绞线 |
| | | 标称 | 0.75 mm ² |
| 管状端头 | | 剥线长度 | 标称 14 mm |
| | | 推荐的管状端头 | H0.75/18 W |
| 导线连接 截面积 | | 型号 | 细绞线 |
| | | 标称 | 2.5 mm ² |
| 管状端头 | | 剥线长度 | 标称 14 mm |
| | | 推荐的管状端头 | H2.5/19D BL |
| 导线连接 截面积 | | 剥线长度 | 标称 12 mm |
| | | 推荐的管状端头 | H2.5/12 |
| 导线连接 截面积 | | 型号 | 细绞线 |
| | | 标称 | 4 mm ² |
| 管状端头 | | 剥线长度 | 标称 12 mm |
| | | 推荐的管状端头 | H4.0/12 |
| 导线连接 截面积 | | 剥线长度 | 标称 14 mm |
| | | 推荐的管状端头 | H4.0/20D GR |
| 导线连接 截面积 | | 型号 | 细绞线 |
| | | 标称 | 6 mm ² |
| 管状端头 | | 剥线长度 | 标称 14 mm |
| | | 推荐的管状端头 | H6.0/20 SW |
| 导线连接 截面积 | | 剥线长度 | 标称 12 mm |
| | | 推荐的管状端头 | H6.0/12 |
| 导线连接 截面积 | | 型号 | 细绞线 |
| | | 标称 | 10 mm ² |
| 管状端头 | | 剥线长度 | 标称 12 mm |
| | | 推荐的管状端头 | H10.0/12 |

参考文本 塑料套环的外径不应大于节距 (P), 根据产品和额定电压选择管状端头的长度。

额定数据符合 CSA 标准

| | | | |
|--------------------|-------|--------------------|----------------|
| 机构 | CSA | CSA 认证号 | 200039-1121690 |
| 额定电压 (使用组 B / CSA) | 600 V | 额定电压 (使用组 C / CSA) | 600 V |
| 额定电压 (使用组 D / CSA) | 600 V | 额定电流 (使用组 B / CSA) | 33 A |
| 额定电流 (使用组 C / CSA) | 33 A | 额定电流 (使用组 D / CSA) | 5 A |

BVF 7.62HP/03/180MSF3 BCF/04R SN BK BX

Weidmüller Interface GmbH & Co. KG
Klingenbergstraße 26
D-32758 Detmold
Germany

www.weidmueller.com

技术数据

| | | | |
|--------------------------|-----------------------------|---------------|-------|
| 导线最小压接面积, AWG, 参见认证参数 | AWG 24 规格为最大值, 详情参见认证证书。 | 导线最大压接面积, AWG | AWG 8 |
|--------------------------|-----------------------------|---------------|-------|

额定数据符合 UL 1059 标准

| | | | |
|-------------------------|-----------------------------|------------------------|--------|
| 机构 | CURUS | cURus 证书号 | E60693 |
| 额定电压 (使用组 B / UL 1059) | 600 V | 额定电压 (使用组 C / UL 1059) | 600 V |
| 额定电压 (使用组 D / UL 1059) | 600 V | 额定电流 (使用组 B / UL 1059) | 35 A |
| 额定电流 (使用组 C / UL 1059) | 35 A | 额定电流 (使用组 D / UL 1059) | 5 A |
| 导线最小压接面积, AWG 参见认证参数 | AWG 24 规格为最大值, 详情参见认证证书。 | 导线最大压接面积, AWG | AWG 8 |

包装

| | | | |
|--------|-----------|--------|-----------|
| 包装 | 盒装 | VPE 长度 | 352.00 mm |
| VPE 宽度 | 136.00 mm | VPE 高度 | 62.00 mm |

可接导线 - 混合型

| | | | |
|--------------------------------|--------------------------|------------------------------------|----------------------------|
| 压接范围, 额定联接 (电源) | 0.5...10 mm ² | 压接范围, 额定联接 (信号) | 0.2...1.5 mm ² |
| 联接器横截面 (电源) | AWG 24...AWG 8 | 联接器横截面 AWG (信号) | AWG 26...AWG 16 |
| 硬导线, H05(07) V-U (电源) | 0.5...10 mm ² | 硬导线, H05(07) V-U (信号) | 0.14...1.5 mm ² |
| 软导线, H05(07) V-K (电源) | 0.5...6 mm ² | 软导线, H05(07) V-K (信号) | 0.14...1.5 mm ² |
| 带塑料套的管状端头 (电源) | 0.5...6 mm ² | 带塑料套的管状端头, 符合 DIN 46 228/4 标准 (信号) | 0.25...1.5 mm ² |
| 带管状端头, 符合 DIN 46 228/1 标准 (电源) | 0.5...6 mm ² | 带管状端头, 符合 DIN 46 228/1 标准 (信号) | 0.25...1.5 mm ² |

系统技术规范 - 混合现场 | 技术数据

| | | | |
|--|---------------------|--|------------------|
| 间距, 单位 mm (信号) | 3.81 mm | 间距, 单位英寸 (信号) | 0.15 inch |
| 回路数 (信号) | 4 | L2 (mm) | 3.81 mm |
| L2 (inch) | 0.150 " | 排数 (信号) | 2 |
| 触点材料 (信号) | CuMg | 触点表面 (信号) | tinned |
| 插头触点的叠层结构 (信号) | 1-3 µ Ni / 4-8 µ Sn | 针对过电压级 / 污染等级 II/2 污染的额定 400 V 电压 (信号) | |
| 针对过电压级 / 污染等级 III/2 污染的额定 320 V 电压 (信号) | | 针对过电压级 / 污染等级 III/3 污染的额定 200 V 电压 (信号) | |
| 针对过电压级 / 污染等级 II/2 污染的额定 4 kV 脉冲电压 (信号) | | 针对过电压级 / 污染等级 III/2 污染的额定 4 kV 脉冲电压 (信号) | |
| 针对过电压级 / 污染等级 III/3 污染的额定 4 kV 脉冲电压 (信号) | | 短时耐受电流阻抗 (信号) | 3 x 1s with 80 A |
| 额定电压 (使用组 B / CSA) (信号) | 300 V | 额定电压 (使用组 C / CSA) (信号) | 50 V |
| 额定电压 (使用组 D / CSA) (信号) | 300 V | 额定电流 (使用组 B / CSA) (信号) | 9 A |
| 额定电流 (使用组 C / CSA) (信号) | 9 A | 额定电流 (使用组 D / CSA) (信号) | 9 A |
| 导线联接横截面 AWG (信号) | AWG 24...AWG 16 | 额定电压 (使用组 B / UL 1059) (信号) | 300 V |
| 额定电压 (使用组 C / UL 1059) (信号) | 50 V | 额定电压 (使用组 D / UL 1059) (信号) | 300 V |
| 额定电流 (使用组 B / UL 1059) (信号) | 5 A | 额定电流 (使用组 C / UL 1059) (信号) | 5 A |
| 额定电流 (使用组 D / UL 1059) (信号) | 5 A | 联接器截面积 (信号) | AWG 26...AWG 16 |

额定数据符合 IEC 标准

| | | | |
|-------------------------------------|------------------------|-------------------------------------|--------|
| 依据标准进行测试 | IEC 60664-1, IEC 61984 | 额定电流, 最小回路数 (T _u = 20°C) | 38 A |
| 额定电流, 最大回路数 (T _u = 20°C) | 38 A | 额定电流, 最小回路数 (T _u = 40°C) | 34 A |
| 额定电流, 最大回路数 (T _u = 40°C) | 34 A | 额定电压值 (过电压等级 II/污染等级 2) | 1000 V |
| 额定电压值 (过电压等级 III/污染等级 2) | 1000 V | 额定电压值 (过电压等级 III/污染等级 3) | 800 V |

BVF 7.62HP/03/180MSF3 BCF/04R SN BK BX

Weidmüller Interface GmbH & Co. KG
Klingenbergstraße 26
D-32758 Detmold
Germany

www.weidmueller.com

技术数据

| | | | |
|------------------------|---------|------------------------|---------------|
| 额定冲击电压（过压等级 II/污染等级2） | 6 kV | 额定冲击电压（过压等级 III/污染等级2） | 8 kV |
| 额定冲击电压（过压等级 III/污染等级3） | 8 kV | 瞬时耐电流 | 3 x 1s, 420 A |
| 最小爬电距离 | 12.7 mm | 最小电气间隙 | 10.4 mm |

重要注意事项

| | |
|------------|---|
| IPC 标准的符合性 | 符合性：该产品根据国际认可的标准进行开发、生产和交付，符合数据页中确保的特性，装饰性特性满足 IPC-A-610 “等级 2”。其他针对产品的权利主张可以应要求进行评估。 |
| 备注 | <ul style="list-style-type: none">• Technical specifications refer to the power contacts• Technical data of signal contacts: 50V / 5A, stripping length 8mm• Additional variants on request• Rated current related to rated cross-section & min. No. of poles.• Wire end ferrule with plastic collar to DIN 46228/4• Wire end ferrule without plastic collar to DIN 46228/1• Rated data refer only to the component itself. Clearance and creepage distances to other components are to be designed in accordance with the relevant application standards.• In accordance with IEC 61984, OMNIMATE-connectors are connectors without breaking capacity (COC). During designated use, connectors are not allowed to be engaged or disengaged when live or under load• Long term storage of the product with average temperature of 50 °C and maximum humidity 70%, 36 months |

分类

| | | | |
|-------------|-------------|-------------|-------------|
| ETIM 8.0 | EC002638 | ETIM 9.0 | EC002638 |
| ETIM 10.0 | EC002638 | ECLASS 14.0 | 27-46-03-02 |
| ECLASS 15.0 | 27-46-03-02 | | |

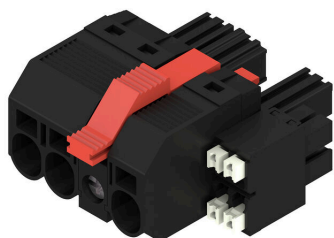
BVF 7.62HP/03/180MSF3 BCF/04R SN BK BX

Weidmüller Interface GmbH & Co. KG
Klingenbergstraße 26
D-32758 Detmold
Germany

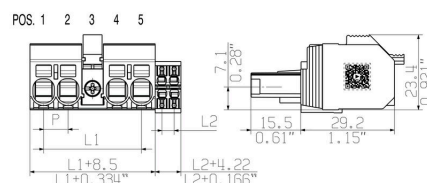
www.weidmueller.com

图纸

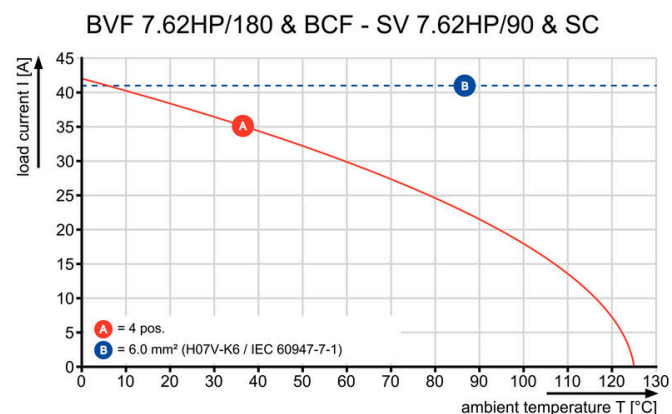
产品图片



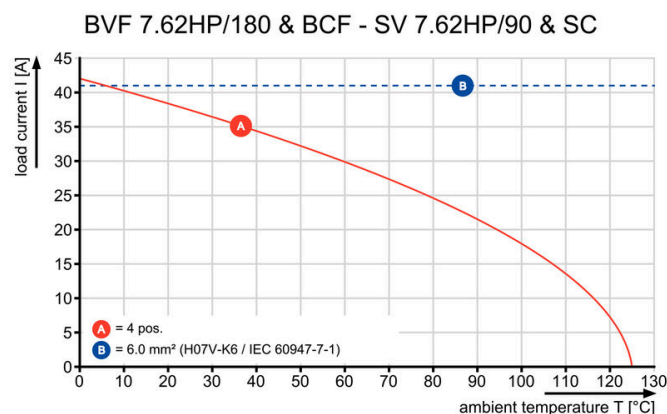
Dimensional drawing



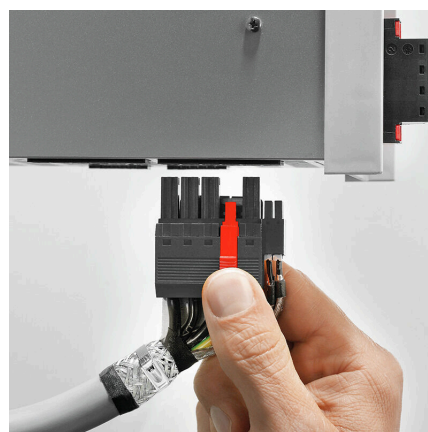
Graph



Graph



产品优势



Single-handed operation Automatic latching

BVF 7.62HP/03/180MSF3 BCF/04R SN BK BX

Weidmüller Interface GmbH & Co. KG

Klingenbergstraße 26

D-32758 Detmold

Germany

www.weidmueller.com

附件

编码元件



适用于电力电子设备的插拔式联接技术 - 适用于电机启动器、变频器和伺服控制器等现代驱动设备。

OMNIMATE 电源接插件以更高的安全性和插拔式屏蔽片、集成信号接插件或单手法兰操作等创新型解决方案成为新的标准。

3 个产品系列可提供更多优点：

- 面向应用的可扩展性：提供适用于 29 A (IEC) 或 20 A (UL) 的 4 mm² 接插件到适用于 76 A (IEC) 或 54 A (UL) 的 16 mm² 接插件
- 电压可高达 1000 V (IEC) 或 600 V (UL)
- 经优化处理的多种安装选项

我们的服务：

直接使用 产品配置软件配置您的个性化接插件。

通用订货数据

| | | |
|------------|----------------------------|-------------------------------|
| 类型 | BV/SV 7.62HP KO | 版本 |
| 订货号 | 1937590000 | PCB 接插件, 附件, 防错插销, 黑色, 回路数: 1 |
| GTIN (EAN) | 4032248608881 | |
| 数量 | 50 ST | |

开槽螺丝刀



带圆形槽刀的一字螺丝刀, SD DIN 5265, ISO 2380/2, 符合 DIN 5264 标准, ISO 2380/1, 尖端为铬材料, SoftFinish 把手

通用订货数据

| | | |
|------------|----------------------------|--|
| 类型 | SDS 0.8X4.5X125 | 版本 |
| 订货号 | 2749370000 | 螺丝刀, 刀片宽度(B): 4.5 mm, 刀片长度: 125 mm, 刀片厚度 (A): 0.8 mm |
| GTIN (EAN) | 4050118895599 | |
| 数量 | 1 ST | |

Crimping tools



用于带及不带塑料套的管状端头的压接钳

- 自锁机构保证了压接的质量
- 操作失误时可以解除自锁

BVF 7.62HP/03/180MSF3 BCF/04R SN BK BX

Weidmüller Interface GmbH & Co. KG
Klingenbergstraße 26
D-32758 Detmold
Germany

附件

www.weidmueller.com

通用订货数据

| | | | |
|------------|----------------------------|------------------------------------|--|
| 类型 | PZ 6/5 | 版本 | |
| 订货号 | 9011460000 | 压接工具, 管状端头压接工具, 0.25mm², 6mm², 梯形夹 | |
| GTIN (EAN) | 4008190165352 | | |
| 数量 | 1 ST | | |

BVF 7.62HP/03/180MSF3 BCF/04R SN BK BX

Weidmüller Interface GmbH & Co. KG

Klingenbergstraße 26

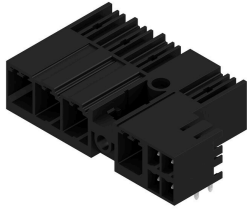
D-32758 Detmold

Germany

www.weidmueller.com

配套联接件

SV 7.62HP / SC 3.81 90MF



直插式接线组合式插座，间距为 7.62，进线方向为 90°，带电源和信号触点，还包括自动锁定的中央法兰和（可选的）插拔式屏蔽联接。

可同时插入电源、信号和（可选的）EMC 屏蔽联接。非常适合联接伺服驱动和异步驱动。

与插头 BVF 7.62HP/...BCF..R 一起使用时，符合 IEC 61800-5-1 的要求，并通过 UL840 600 V 认证。

在没有插头的情况下，如指压为 20 N 时，插接面可确保超过 3 mm 的防触电安全间距。

与其他标准方案相比，中央法兰锁定机制对空间的需求减少了 1 个间距

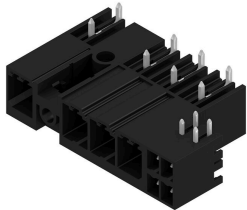
可以根据要求提供：不带法兰、螺钉固定或焊接法兰固定型。

- 1000 V (IEC) / 300 V (UL)
- 38 A (IEC) / 35 A (UL)
- 对于通过 UL 840 认证的装置，可达到 600 V

通用订货数据

| | | |
|------------|----------------------------|--|
| 类型 | SV 7.62HP/03/90MF3 SC/0... | 版本 |
| 订货号 | 1089660000 | PCB 接插件，插座，侧面封闭，中央法兰，THT 焊接联接，7.62 mm，回路 |
| GTIN (EAN) | 4032248858064 | 数: 3, 90°，焊脚长度 (l): 3.5 mm，镀锡，黑色，盒装 |
| 数量 | 48 ST | |

SV 7.62HP / SC 3.81 270MF



组合式插座，间距为 7.62，进线方向为 270°，带电源和信号连接，还包括自动锁定的中央法兰。

可同时插入电源、信号和（可选的）EMC 屏蔽联接。非常适合联接伺服驱动和异步驱动。

与插头 BVF 7.62HP/...BCF..R 一起使用时，符合 IEC 61800-5-1 的要求，并通过 UL840 600 V 认证。

在没有插头的情况下，如指压为 20 N 时，插接面可确保超过 3 mm 的防触电安全间距。

与其他标准方案相比，中央法兰锁定机制对空间的需求减少了 1 个间距

可以根据要求提供：不带法兰、螺钉固定或焊接法兰固定型。

- 1000 V (IEC) / 300 V (UL)
- 38 A (IEC) / 35 A (UL)
- 对于通过 UL 840 认证的装置，可达到 600 V

通用订货数据

| | | |
|------------|----------------------------|--|
| 类型 | SV 7.62HP/03/270MF3 SC/... | 版本 |
| 订货号 | 1089440000 | PCB 接插件，插座，侧面封闭，中央法兰，THT 焊接联接，7.62 mm，回路 |
| GTIN (EAN) | 4032248861446 | 数: 3, 270°，焊脚长度 (l): 3.5 mm，镀锡，黑色，盒装 |
| 数量 | 48 ST | |

BVF 7.62HP/03/180MSF3 BCF/04R SN BK BX

Weidmüller Interface GmbH & Co. KG

Klingenbergstraße 26

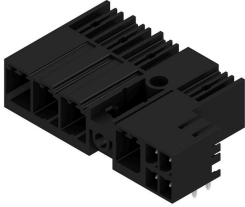
D-32758 Detmold

Germany

www.weidmueller.com

配套联接件

SV 7.62HP / SC 3.81 90MSF



直插式接线组合式插座，间距为 7.62，进线方向为 90°，带电源和信号触点，还包括自动锁定的中央法兰和（可选的）插拔式屏蔽联接。

可同时插入电源、信号和（可选的）EMC 屏蔽联接。非常适合联接伺服驱动和异步驱动。

与插头 BVF 7.62HP/...BCF..R 一起使用时，符合 IEC 61800-5-1 的要求，并通过 UL840 600 V 认证。

在没有插头的情况下，如指压为 20 N 时，插接面可确保超过 3 mm 的防触电安全间距。

与其他标准方案相比，中央法兰锁定机制对空间的需求减少了 1 个间距

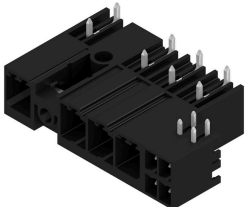
可以根据要求提供：不带法兰、螺钉固定或焊接法兰固定型。

- 1000 V (IEC) / 300 V (UL)
- 38 A (IEC) / 35 A (UL)
- 对于通过 UL 840 认证的装置，可达到 600 V

通用订货数据

| | | |
|------------|----------------------------|---|
| 类型 | SV 7.62HP/03/90MSF3 SC/... | 版本 |
| 订货号 | 1089890000 | PCB 接插件, 插座, 侧面封闭, 中央螺钉法兰, THT 焊接联接, 7.62 mm, 回 |
| GTIN (EAN) | 4032248858484 | 路数: 3, 90°, 焊脚长度 (l): 3.5 mm, 镀锡, 黑色, 盒装 |
| 数量 | 48 ST | |

SV 7.62HP / SC 3.81 270MSF



组合式插座，间距为 7.62，进线方向为 270°，带电源和信号连接，还包括自动锁定的中央法兰。

可同时插入电源、信号和（可选的）EMC 屏蔽联接。非常适合联接伺服驱动和异步驱动。

与插头 BVF 7.62HP/...BCF..R 一起使用时，符合 IEC 61800-5-1 的要求，并通过 UL840 600 V 认证。

在没有插头的情况下，如指压为 20 N 时，插接面可确保超过 3 mm 的防触电安全间距。

与其他标准方案相比，中央法兰锁定机制对空间的需求减少了 1 个间距

可以根据要求提供：不带法兰、螺钉固定或焊接法兰固定型。

- 1000 V (IEC) / 300 V (UL)
- 38 A (IEC) / 35 A (UL)
- 对于通过 UL 840 认证的装置，可达到 600 V

通用订货数据

| | | |
|------------|----------------------------|---|
| 类型 | SV 7.62HP/03/270MSF3 SC... | 版本 |
| 订货号 | 1089610000 | PCB 接插件, 插座, 侧面封闭, 中央螺钉法兰, THT 焊接联接, 7.62 mm, 回 |
| GTIN (EAN) | 4032248861354 | 路数: 3, 270°, 焊脚长度 (l): 3.5 mm, 镀锡, 黑色, 盒装 |
| 数量 | 48 ST | |

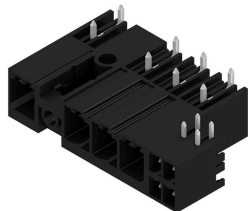
BVF 7.62HP/03/180MSF3 BCF/04R SN BK BX

Weidmüller Interface GmbH & Co. KG
Klingenbergstraße 26
D-32758 Detmold
Germany

www.weidmueller.com

配套联接件

SV-SMT 7.62HP / SC 3.81 270 MSF



OMNIMATE Power BV / SV 7.62HP Hybrid – 适用于电源、信号和 EMC

集三项功能于一体！

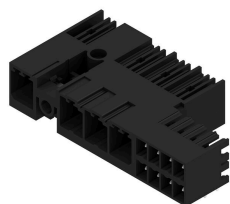
OMNIMATE Power Hybrid 连接器为开发者和用户提供完美的三合一方案。

该组合电机连接器同时适用于电源、信号和插拔式 EMC 屏蔽支持。您可以节省 PCB、机箱外侧和电气柜中的空间。自动式单手联锁机构只需一步插拔操作，加快安装时间和维护程序。便于自动操作和联锁 - 即使是在苛刻的安装位置。独一无二的屏蔽外形 30° 进线方向可以在各排之间节省 10 cm 空间。

通用订货数据

| | | |
|------------|----------------------------|--|
| 类型 | SV-SMT 7.62HP/03/270MSF... | 版本 |
| 订货号 | 2529600000 | PCB 接插件, 插座, 侧面封闭, 中央螺钉法兰, THT/THR 焊接联接, 7.62 |
| GTIN (EAN) | 4050118539875 | mm, 回路数: 3, 270°, 焊脚长度 (l): 2.6 mm, 镀锡, 黑色, 盒装 |
| 数量 | 48 ST | |

SV-SMT 7.62HP / SC 3.81 90 MSF



OMNIMATE Power BV / SV 7.62HP Hybrid – 适用于电源、信号和 EMC

集三项功能于一体！

OMNIMATE Power Hybrid 连接器为开发者和用户提供完美的三合一方案。

该组合电机连接器同时适用于电源、信号和插拔式 EMC 屏蔽支持。您可以节省 PCB、机箱外侧和电气柜中的空间。自动式单手联锁机构只需一步插拔操作，加快安装时间和维护程序。便于自动操作和联锁 - 即使是在苛刻的安装位置。独一无二的屏蔽外形 30° 进线方向可以在各排之间节省 10 cm 空间。

通用订货数据

| | | |
|------------|----------------------------|---|
| 类型 | SV-SMT 7.62HP/03/90MSF3... | 版本 |
| 订货号 | 2529950000 | PCB 接插件, 插座, 侧面封闭, 中央螺钉法兰, THT/THR 焊接联接, 7.62 |
| GTIN (EAN) | 4050118540154 | mm, 回路数: 3, 90°, 焊脚长度 (l): 2.6 mm, 镀锡, 黑色, 盒装 |
| 数量 | 48 ST | |