

SM 27/27 MC NE GR

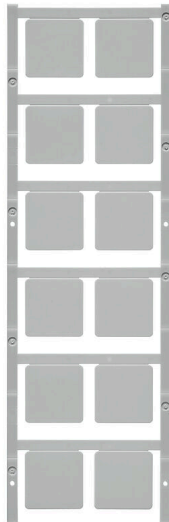
Weidmüller Interface GmbH & Co. KG

Klingenbergstraße 26

D-32758 Detmold

Germany

www.weidmueller.com



SM是一种用于标记控制和信号设备的MultiCard标记号。标记号可以卡入固定座里或者通过背带胶安装。可以使用PrintJet CONNECT或绘图打印机标记系统创建自定义标记号。

- 用户可以快速制作适合自己的标记号
- 无需存储标准标记号
- PrintJet打印机能持久打印，可替代雕版方案
- 建议恶劣环境下使用ETO SM防护膜
- 支撑座可以用在西门子、ABB、Moeller和

Télémechanique的22 mm或30 mm直径的按钮上针对定制打印：请根据您的标签技术规范，向我们发送一个我们标签制作软件 M-Print PRO 的文件，或使用 M-Print PRO 在线版（无需安装）。

通用订货数据

版本	SwitchMark, 设备标识牌, 27 x 27 mm, SwitchMark 支架, 灰色
订货号	1079510000
类型	SM 27/27 MC NE GR
GTIN (EAN)	4032248840663
数量	60 items

SM 27/27 MC NE GR

Weidmüller Interface GmbH & Co. KG
Klingenbergstraße 26
D-32758 Detmold
Germany

技术数据

www.weidmueller.com

审批

ROHS 一致

尺寸和重量

深	1 mm	深度 (英寸)	0.0394 inch
高度	27 mm	高度 (英寸)	1.063 inch
宽度	27 mm	宽度 (英寸)	1.063 inch
净重	1.8 g		

温度

工作温度范围 -40...100 °C

环保产品合规

RoHS 合规状态	合规, 无例外		
REACH SVHC	不超过 0.1 wt% 的高度关注物质 (SVHC)		
产品碳足迹	从摇篮到大门	0.011 kg CO2 eq.	

通用数据

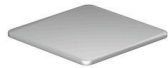
材料颜色 (阻抗编码)	8		
类型	插拔式		
宽度	27 mm		
阻燃等级符合 UL 94	V-2		
最大工作温度	100 °C		
最小工作温度	-40 °C		
颜色编码	灰色		
卤素	不		
基础材料	聚酰胺 66		
打印标志	无		
每个包装单元的标记号数量	供电形式	MultiCard	
适用的打印机	PRINTJET CONNECT , MCP BASIC 2 , MCP PLUS 2		
每种组合对应的标识牌数	1 MultiCard = Device markers		
工作温度范围	-40...100 °C		
应用/制造商	SwitchMark 支架		

设备标记号

卤素 不

分类

ETIM 8.0	EC001288	ETIM 9.0	EC001288
ETIM 10.0	EC001288	ECLASS 14.0	27-28-11-04
ECLASS 15.0	27-28-11-04		



SM 27/27 MC NE GR

Weidmüller Interface GmbH & Co. KG
Klingenbergstraße 26
D-32758 Detmold
Germany

www.weidmueller.com

附件

补充产品



SM是一种用于标记控制和信号设备的MultiCard标记号。标记号可以卡入固定座里或者通过背带胶安装。可以使用PrintJet CONNECT或绘图打印机标记系统创建自定义标记号。

- 用户可以快速制作适合自己的标记号
- 无需存储标准标记号
- PrintJet打印机能持久打印，可替代雕版方案
- 建议恶劣环境下使用ETO SM防护膜
- 支撑座可以用在西门子、ABB、Moeller和

Télémecanique的22 mm或30 mm直径的按钮上针对定制打印：请根据您的标签技术规范，向我们发送一个我们标签制作软件 M-Print PRO 的文件，或使用 M-Print PRO 在线版（无需安装）。

通用订货数据

类型	ETO SM 27/27	版本
订货号	1805840000	SwitchMark, 护罩, 27 x 27 mm, 透明
GTIN (EAN)	4032248273577	
数量	10 ST	
类型	SM-H 27/27 SW	版本
订货号	1782710000	SwitchMark, 附件, 59 x 27 mm, 黑色
GTIN (EAN)	4032248179084	
数量	10 ST	