

WZR WDK2.5

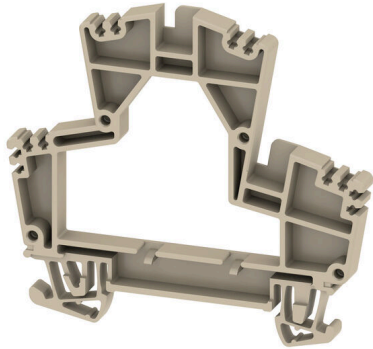
Weidmüller Interface GmbH & Co. KG

Klingenbergstraße 26

D-32758 Detmold

Germany

www.weidmueller.com



分隔板与端板是接线端子的必要附件。分隔板可实现不同电位和功能组的光学与电气隔离，提升安全性并确保控制柜内部结构清晰明了。端板用于封闭接线端子排的侧面，防止接触带电部件，同时确保整体结构整洁稳固。这两类组件均与魏德米勒相应的接线端子产品系列精确匹配，有助于实现安全、合规且专业的接线。

通用订货数据

版本	W系列, 间隔框架
订货号	1074000000
类型	WZR WDK2.5
GTIN (EAN)	4008190890384
数量	20 items

技术数据

审批

ROHS	一致
------	----

尺寸和重量

深	62.5 mm	深度 (英寸)	2.4606 inch
高度	69.5 mm	高度 (英寸)	2.7362 inch
宽度	5.1 mm	宽度 (英寸)	0.2008 inch
净重	6.33 g		

温度

存储温度	-25 °C...55 °C	环境温度	-5 °C...40 °C
最小持续工作温度	-50 °C	最大持续工作温度	120 °C

环保产品合规

RoHS 合规状态	合规, 无例外
REACH SVHC	不超过 0.1 wt% 的高度关注物质 (SVHC)

其它技术参数

可卡装	是
-----	---

大小

静差 TS 35	35.5 mm
----------	---------

材料参数

基础材料	Wemid	颜色编码	深褐
阻燃等级符合 UL 94	V-0		

系统特征值

安装导轨已装备	TS 35
---------	-------

通用的

安装导轨已装备	TS 35
---------	-------

分类

ETIM 8.0	EC002848	ETIM 9.0	EC002848
ETIM 10.0	EC002848	ECLASS 14.0	27-25-03-01
ECLASS 15.0	27-25-03-01		