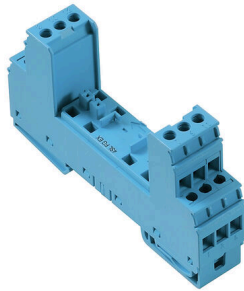


VSPC BASE 1CL PW FG EX

Weidmüller Interface GmbH & Co. KG
 Klingenbergstraße 26
 D-32758 Detmold
 Germany

www.weidmueller.com



拔插式VSPC 电涌保护底座。中性阻抗VSPC底座中有集成PE接地脚和 浮动接地PE连接 (FG) 通过内置 火花间隙, 安全放电达20kA (8/20µs), 对PE安全放电为2.5kA (10/350µs)。 适合用于未接地的信号电路。

通用订货数据

版本	Surge protection, Flange-mounted housing, Flange-mounted housing
订货号	1070470000
类型	VSPC BASE 1CL PW FG EX
GTIN (EAN)	4032248826384
数量	1 items

VSPC BASE 1CL PW FG EX

Weidmüller Interface GmbH & Co. KG
Klingenbergstraße 26
D-32758 Detmold
Germany

www.weidmueller.com

技术数据

审批

MAMID 认证



ROHS

一致

尺寸和重量

深	69 mm	深度 (英寸)	2.7165 inch
高度	90 mm	高度 (英寸)	3.5433 inch
宽度	17.8 mm	宽度 (英寸)	0.7008 inch
净重	75 g		

温度

存储温度	-40 °C...80 °C	工作温度	-40 °C...70 °C
湿度	5...96 %		

环保产品合规

RoHS 合规状态	合规, 无例外
REACH SVHC	不超过 0.1 wt% 的高度关注物质 (SVHC)

绝缘参数 (EN 50178)

过压等级	III	污染等级	2
------	-----	------	---

防爆保护 - 数据

ATEX - 标记 灰尘	II 1 D Ex ia IIIC T135 °C ... T85 °C Da	ATEX - 标记 气体	II 1 G Ex ia IIC T4... T6 Ga
ATEX 证书号	KEMA10ATEX0148X	IECEx - 标记 灰尘	II 1 D Ex ia IIIC T135 °C ... T85 °C Da
IECEx - 标记 气体	II 1 G Ex ia IIC T4... T6 Ga	内置电感, 最大值 LI	0 µH

IEC / EN 额定数据

额定电压下的漏电压	0 µA	信号触点	否
电压类型	交流/ 直流	标准	IEC 61643-21, IEC 62305, DIN EN 60079-0:2009, DIN EN 60079-11:2007, DIN EN 60079-26:2007, DIN EN 61241-11:2006
绝缘强度 FG - PE	≥ 500 V		

通用参数

光学功能显示	不	行业	测量控制系统
类型	底座	类型	端子, 其他
阻燃等级符合 UL 94	V-0	颜色编码	浅蓝
防护等级	IP20	安装导轨已装备	TS 35, TS 35 x 7.5

CSA 保护数据

气体组别 D	IIA	气体组别 A、B	IIC
输入电流最大值 II	350 mA	气体组别 C	IIB

编制日期 18.02.2026 02:22:32 MEZ

目录日期 / 图纸

VSPC BASE 1CL PW FG EX

Weidmüller Interface GmbH & Co. KG
 Klingenbergstraße 26
 D-32758 Detmold
 Germany

www.weidmueller.com

技术数据

内置电容, 最大值 LI	0 µH	内置电容, 最大 CI	0 nF
--------------	------	-------------	------

详细认证情况

GOST认证	GOST-Zertifikat - PDF/7950_n1-n4.pdf (application/pdf)
--------	--

电气数据

电压类型	交流/ 直流
------	--------

通用数据

防护等级	IP20	颜色编码	浅蓝
------	------	------	----

联接参数

剥线长度	7 mm	联接类型	螺钉联接
额定连接下的裸线长度	7 mm	最小拧紧力矩	0.5 Nm
最大拧紧力矩	0.8 Nm	压接范围, 最小	0.5 mm ²
压接范围, 最大	4 mm ²	单股导线的最小压接面积	0.5 mm ²
单股导线最大截面	4 mm ²	最大压接面积 软导线	2.5 mm ²
软导线的最小压接面积, 带管状端头 (DIN 46228-1)	0.5 mm ²	软导线的最大压接面积, 带管状端头 (DIN 46228-1)	2.5 mm ²
接线截面面积, 多股线, 最小	0.5 mm ²	接线截面面积, 多股线, 最大	2.5 mm ²
螺丝刀口尺寸	0.6 x 3.5 mm		

等级 IECEx/ATEX/cUL

ATEX - 标记 灰尘	II 1 D Ex ia III C T135 °C ... T85 °C Da	ATEX - 标记 气体	II 1 G Ex ia IIC T4... T6 Ga
ATEX 认证	ATEX Certificate	ATEX 证书号	KEMA10ATEX0148X
IEC Ex 证书	IECEX Zertifikat - PDF/IECEXCertificateDEK.pdf (application/pdf)	IECEX - 标记 灰尘	II 1 D Ex ia III C T135 °C ... T85 °C Da
IECEX - 标记 气体	II 1 G Ex ia IIC T4... T6 Ga	cUL 认证	cUL Certificate - pdf/VSPC.PDF (application/pdf)

分类

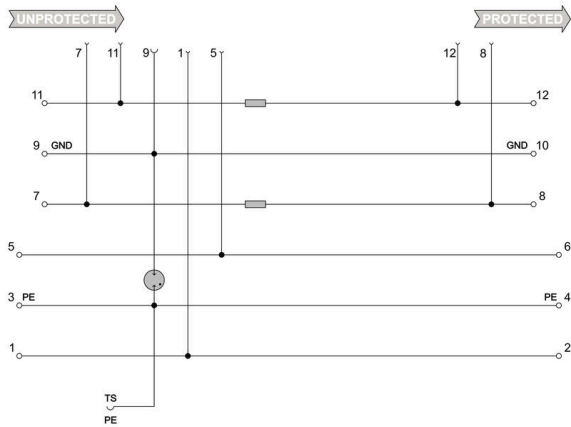
ETIM 8.0	EC000943	ETIM 9.0	EC000943
ETIM 10.0	EC000943	ECLASS 14.0	27-17-15-02
ECLASS 15.0	27-17-15-02		

标书规格表

详细描述	基本元件用于无接地电位驱动双绞线和 24V 电源。安装基本元件可在安装导轨和内置火花隙之间生成触点。通过火花隙会在保护插头保护电路接地和地电位之间生成高电阻联接。适用于 ATEX 应用。基本元件到保护插头的机械编码按照电路类型和额定电压。基本元件在首次插入保护插头时自行编码。插头的光学标识符合	简短描述	基本元件用于固定无接地电位驱动双绞线和带 24 V 间接接地电源的保护插头。适用于 ATEX 应用。
------	---	------	--

保护电路类型和电压高度。
所有联接端子上的标记可能

开关符号



Circuit diagram

Cate- gory	Testing pulse	Surge voltage	Surge current	Pulse	Type
C1	Quick-rising edge	0.5 - 2 kV with 1.2/50 µs	0.25 - 1 kA mit 8/20 µs	300	Surge voltage arrester
C2	Quick-rising edge	2 - 10 kV with 1.2/50 µs	1 - 5 kA mit 8/20 µs	10	Surge voltage arrester
C3	Quick-rising edge	≥ 1 kV with 1 kV/µs	10 - 100 A mit 10/10000 µs	300	Surge voltage arrester
D1	High power	≥ 1 kV	0.5 - 2.5 kA mit 10/350 µs	2	Arrester for lightning current and surge voltages

Discharge capacity

VSPC BASE 1CL PW FG EX

Weidmüller Interface GmbH & Co. KG
Klingenbergstraße 26
D-32758 Detmold
Germany

www.weidmueller.com

附件

接地模块



- 适用于铺设未占用芯线
- 可在调试和维护时安装
- 所有联接 VSPC 的传感器电缆都接地。
- 可以插入所有 VSPC 底座。

通用订货数据

类型	VSPC GROUND	版本	
订货号	8924680000	Adapter, without warning function / function indicator	
GTIN (EAN)	4032248696321		
数量	1 ST		

开槽螺丝刀

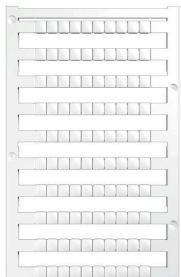


带圆形槽刀的一字螺丝刀, SD DIN 5265, ISO 2380/2, 符合 DIN 5264 标准, ISO 2380/1, 尖端为铬材料, SoftFinish 把手

通用订货数据

类型	SDS 0.6X3.5X200	版本	
订货号	9010110000	螺丝刀, 螺丝刀	
GTIN (EAN)	4032248300754		
数量	1 ST		

Plus



Dekafix (DEK) 标记号是通用标记号, 适合所有导线、接插件和电子产品装配。这种标记号适用于标记字数少的情况, 并且含有多种预印制的标记号。使用成条的标记号, 一步完成快速安装。高对比度的打印清晰可见, 并有多种宽度可选。

- 打印好的标记号选择多
- 标记条可迅速安装
- 适用于所有魏德米勒接插件
- 可提供空白 MultiCard 标记号或标准印制标记号针对定制打印: 请根据您的标签技术规范, 向我们发送一个我们标签制作软件 M-Print PRO 的文件, 或使用 M-Print PRO 在线版 (无需安装)。

VSPC BASE 1CL PW FG EX

Weidmüller Interface GmbH & Co. KG
Klingenbergstraße 26
D-32758 Detmold
Germany

www.weidmueller.com

附件

通用订货数据

类型	DEK 5/5 PLUS MC NE WS	版本
订货号	1854490000	Dekafix, 端子标记, 5 x 5 mm, 间距 P (单位 : mm) : 5.00
GTIN (EAN)	4032248393596	Weidmueller, 白色
数量	1000 ST	