

**GH PT6**

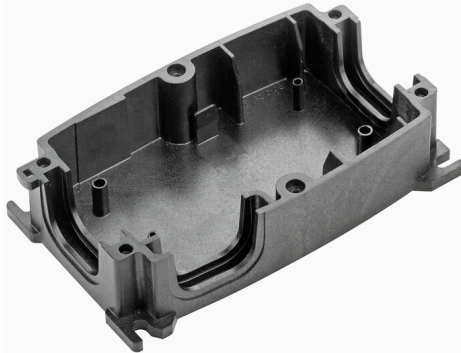
**Weidmüller Interface GmbH & Co. KG**

Klingenbergstraße 26

D-32758 Detmold

Germany

www.weidmueller.com



FieldPower® 外壳结实耐用，符合UL标准5VA最高阻燃等级要求。

- "TS 35 PT6"安装导轨模块和PT6触点单元易于安装。
- 铰链密封垫允许使用预装配电缆。
- 高顶盖型号方便安装组件。请查阅“附件”，获知电缆密封垫详情。

**通用订货数据**

|            |  |
|------------|--|
| 版本         | FieldPower® 接线盒, 181 mm, 104 mm, 42 mm, IP65, 处于完整状态, 玻璃纤维增强聚碳酸酯, 黑色 |
| 订货号        | <a href="#">1070140000</a>   |
| 类型         | GH PT6   |
| GTIN (EAN) | 4032248825813  |
| 数量         | 10 items   |

## 技术数据

## 审批

MAMID 认证



ROHS

一致

UL File Number Search

[UL 网站](#)

UL 证书号

E256877

## 尺寸和重量

|    |        |         |             |
|----|--------|---------|-------------|
| 深  | 42 mm  | 深度 (英寸) | 1.6535 inch |
| 高度 | 181 mm | 高度 (英寸) | 7.126 inch  |
| 宽度 | 104 mm | 宽度 (英寸) | 4.0945 inch |
| 净重 | 187 g  |         |             |

## 温度

|      |                |      |                |
|------|----------------|------|----------------|
| 存储温度 | -40 °C...85 °C | 工作温度 | -40 °C...85 °C |
|------|----------------|------|----------------|

## 环保产品合规

|            |  |
|------------|--|
| RoHS 合规状态  | 合规, 无例外  |
| REACH SVHC | Potassium perfluorobutane sulfonate 29420-49-3 |
| SCIP       | 5f19cd84-8946-4797-9386-3ac323b95c10           |

## 通用参数

|      |              |              |            |
|------|--------------|--------------|------------|
| 基础材料 | PC, GRP      | 外壳材料         | 玻璃纤维增强聚碳酸酯 |
| 硅胶   | 无            | 颜色编码         | 黑色         |
| 防护等级 | IP65, 处于完整状态 | 阻燃等级符合 UL 94 | 5VA        |
| 安装方式 | 螺钉安装, 固定接片   |              |            |

## 分类

|             |             |             |             |
|-------------|-------------|-------------|-------------|
| ETIM 8.0    | EC000261    | ETIM 9.0    | EC000261    |
| ETIM 10.0   | EC000261    | ECLASS 14.0 | 27-18-01-01 |
| ECLASS 15.0 | 27-18-01-01 |             |             |

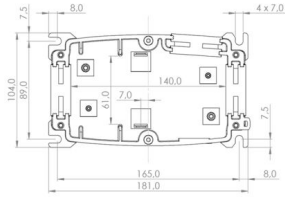
**GH PT6**

**Weidmüller Interface GmbH & Co. KG**  
Klingenbergstraße 26  
D-32758 Detmold  
Germany

图纸

[www.weidmueller.com](http://www.weidmueller.com)

钻孔图



**GH PT6**

**Weidmüller Interface GmbH & Co. KG**  
 Klingenbergstraße 26  
 D-32758 Detmold  
 Germany

附件

www.weidmueller.com

功能盖板



FieldPower® 外壳结实耐用，符合UL标准5VA最高阻燃等级要求。

- "TS 35 PT6"安装导轨模块和PT6触点单元易于安装。
- 铰链密封垫允许使用预装配电缆。
- 高顶盖型号方便安装组件。请查阅“附件”，获知电缆密封垫详情。

通用订货数据

|            |                            |   |
|------------|----------------------------|---|
| 类型         | FP ENC BM 44 1C FUSE R     | 版本  |
| 订货号        | <a href="#">2814710000</a> | FieldPower® 接线盒, 181 mm, 104 mm, 44 mm, IP65, 处于完整状态, |
| GTIN (EAN) | 4064675300205              | 玻璃纤维增强聚碳酸酯, 黑色, 状态                                    |
| 数量         | 1 ST                       |   |

尺寸 1



FieldPower® 外壳结实耐用，符合UL标准5VA最高阻燃等级要求。

- "TS 35 PT6"安装导轨模块和PT6触点单元易于安装。
- 铰链密封垫允许使用预装配电缆。
- 高顶盖型号方便安装组件。请查阅“附件”，获知电缆密封垫详情。

通用订货数据

|            |                            |   |
|------------|----------------------------|---|
| 类型         | BG GHDE PT6                | 版本  |
| 订货号        | <a href="#">1068890000</a> | FieldPower® 接线盒, 181 mm, 104 mm, 25 mm, IP65, 处于完整状态, |
| GTIN (EAN) | 4032248824120              | 玻璃纤维增强聚碳酸酯, 黑色  |
| 数量         | 10 ST                      |   |
| 类型         | BG GHDE FUSE PT6           | 版本  |
| 订货号        | <a href="#">2689800000</a> | FieldPower® 接线盒, 181 mm, 104 mm, 44 mm, IP65, 处于完整状态, |
| GTIN (EAN) | 4050118703108              | 玻璃纤维增强聚碳酸酯, 黑色  |
| 数量         | 10 ST                      |   |
| 类型         | BG GHDE HO PT6             | 版本  |
| 订货号        | <a href="#">1276220000</a> | FieldPower® 接线盒, 181 mm, 104 mm, 87 mm, IP65, 处于完整状态, |
| GTIN (EAN) | 4050118065923              | 玻璃纤维增强聚碳酸酯, 黑色  |
| 数量         | 10 ST                      |   |

**GH PT6**

**Weidmüller Interface GmbH & Co. KG**  
 Klingenbergstraße 26  
 D-32758 Detmold  
 Germany

www.weidmueller.com

附件

功能盖板



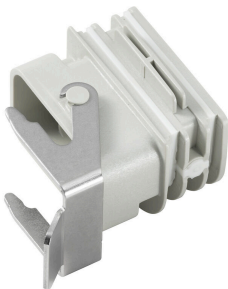
FieldPower® 外壳结实耐用，符合UL标准5VA最高阻燃等级要求。

- "TS 35 PT6"安装导轨模块和PT6触点单元易于安装。
- 铰链密封垫允许使用预装配电缆。
- 高顶盖型号方便安装组件。请查阅“附件”，获知电缆密封垫详情。

通用订货数据

|            |                            |   |
|------------|----------------------------|---|
| 类型         | BG GHDE HO SA UL PT6       | 版本  |
| 订货号        | <a href="#">1113120000</a> | FieldPower® 接线盒, 181 mm, 104 mm, 122 mm, IP65, 处于完整状态, 玻璃纤维增强聚碳酸酯, 黑色, 检修开关 |
| GTIN (EAN) | 4032248891887              |   |
| 数量         | 1 ST                       |   |

适配器

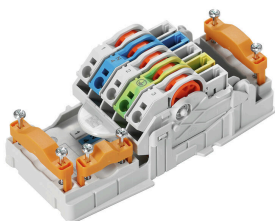


适用于 FieldPower® 免工具安装的 HQ 适配器如 FieldPower 电缆密封件  
 适用于 HQ 4/2、HQ 8 和 HQ 17 的接插件插芯  
 可选配可锁定的保护盖（根据 EN 60204-1 防止重新接通）

通用订货数据

|            |                            |   |
|------------|----------------------------|---|
| 类型         | BG ARGH HQP ALU PT6        | 版本  |
| 订货号        | <a href="#">1532200000</a> | 转接器, Field Power® 密封插芯, HQ 适配器, IP65, 带对应机壳, 聚碳酸酯, 玻璃纤维增强, 可锁定: 无 |
| GTIN (EAN) | 4050118337433              |   |
| 数量         | 1 ST                       |   |
| 类型         | BG ARGH HQP ALU PT6 CS     | 版本  |
| 订货号        | <a href="#">1532210000</a> | 转接器, Field Power® 密封插芯, HQ 适配器, IP65, 带对应机壳, 聚碳酸酯, 玻璃纤维增强, 可锁定: 是 |
| GTIN (EAN) | 4050118337600              |   |
| 数量         | 1 ST                       |   |

AC



使用截面积为 1.5到6mm<sup>2</sup>的非切割电缆进行配电。  
 电源 / T型分路塞, 采用直插式(PUSH IN)联接(0.5到10mm<sup>2</sup>) 和/或拔插式联接(0.5到4mm<sup>2</sup>)。  
 彩色标记清楚指示导线布局。

- 电力供应
- 电力分配
- 电力分路

## GH PT6

**Weidmüller Interface GmbH & Co. KG**  
 Klingenbergstraße 26  
 D-32758 Detmold  
 Germany

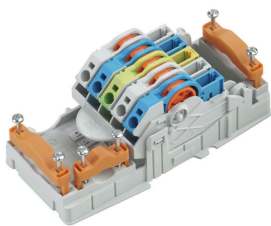
www.weidmueller.com

## 附件

### 通用订货数据

|            |                            |   |
|------------|----------------------------|---|
| 类型         | PT6                        | 版本  |
| 订货号        | <a href="#">1957620000</a> | FieldPower® 端头元件, 交流电, IP20, 刺穿绝缘层连接(IDC), PUSH IN, |
| GTIN (EAN) | 4032248642489              | 回路数 (文本) : 5  |
| 数量         | 1 ST                       |   |

### DC



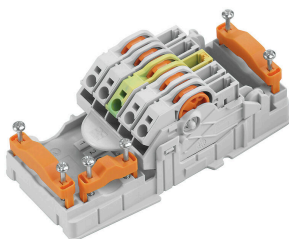
使用截面积为 1.5到6mm<sup>2</sup>的非切割电缆进行配电。  
 电源 / T型分路塞, 采用直插式(PUSH IN)联接(0.5到10mm<sup>2</sup>) 和/或拔插式联接(0.5到4mm<sup>2</sup>)。  
 彩色标记清楚指示导线布局。

- 电力供应
- 电力分配
- 电力分路

### 通用订货数据

|            |                            |   |
|------------|----------------------------|---|
| 类型         | PT6 DC                     | 版本  |
| 订货号        | <a href="#">1126840000</a> | FieldPower® 端头元件, 直流电, IP20, 刺穿绝缘层连接(IDC), PUSH IN, |
| GTIN (EAN) | 4032248908462              | 回路数 (文本) : 5  |
| 数量         | 1 ST                       |   |

### AC/DC



使用截面积为 1.5到6mm<sup>2</sup>的非切割电缆进行配电。  
 电源 / T型分路塞, 采用直插式(PUSH IN)联接(0.5到10mm<sup>2</sup>) 和/或拔插式联接(0.5到4mm<sup>2</sup>)。  
 彩色标记清楚指示导线布局。

- 电力供应
- 电力分配
- 电力分路

### 通用订货数据

|            |                            |   |
|------------|----------------------------|---|
| 类型         | PT6 230/BUS                | 版本  |
| 订货号        | <a href="#">1269960000</a> | FieldPower® 端头元件, 交流/ 直流, IP20, 刺穿绝缘层连接(IDC), PUSH IN, 回路数 (文本) : 5 |
| GTIN (EAN) | 4050118058239              |   |
| 数量         | 1 ST                       |   |
| 类型         | PT6 DC 1/2/PE/3/4          | 版本  |
| 订货号        | <a href="#">1534930000</a> | FieldPower® 端头元件, 直流电, IP20, 刺穿绝缘层连接(IDC), PUSH IN,                 |
| GTIN (EAN) | 4050118338775              | 回路数 (文本) : 5  |
| 数量         | 1 ST                       |   |

**GH PT6**

**Weidmüller Interface GmbH & Co. KG**  
 Klingenbergstraße 26  
 D-32758 Detmold  
 Germany

附件

www.weidmueller.com

端子导轨用于接线盒底部

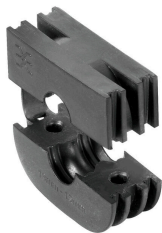


多种附件适用于FieldPower®接线盒。  
 电缆密封垫、端子导轨、锁定部件及其它。

通用订货数据

|            |                            |  |  |
|------------|----------------------------|--|--|
| 类型         | TS 35 PT6                  | 版本                                       |  |
| 订货号        | <a href="#">1170690000</a> | Field Power® 端子导轨, 镀锌不锈钢, 54 mm, 适用于底座部件 |  |
| GTIN (EAN) | 4032248962532              |  |  |
| 数量         | 10 ST                      |  |  |

堵头



智能布线解决方案可以为您节省宝贵的时间和金钱。  
 FieldPower® 模块化系统拥有适合每一个布线任务的解决方案。  
 适用于预组装电缆的可折叠密封件  
 可用密封件带有 M16 和 M20联接螺纹, 操作和信号装置  
 可以集成到密封件中

通用订货数据

|            |                            |   |  |
|------------|----------------------------|---|--|
| 类型         | DG D0 PT6                  | 版本  |  |
| 订货号        | <a href="#">4323240000</a> | Field Power® 密封插芯, 空白密封, IP65, 带对应机壳, EPDM                |  |
| GTIN (EAN) | 4032248641246              |   |  |
| 数量         | 10 ST                      |   |  |
| 类型         | DG M16 PT6                 | 版本  |  |
| 订货号        | <a href="#">2545540000</a> | Field Power® 密封插芯, 连接螺纹式密封, IP65, 带对应机壳, EPDM             |  |
| GTIN (EAN) | 4050118555523              |   |  |
| 数量         | 1 ST                       |   |  |
| 类型         | DG M20 PT6                 | 版本  |  |
| 订货号        | <a href="#">2545550000</a> | Field Power® 密封插芯, 连接螺纹式密封, IP65, 带对应机壳, EPDM             |  |
| GTIN (EAN) | 4050118555530              |   |  |
| 数量         | 1 ST                       |   |  |
| 类型         | RKDG D9 PT6                | 版本  |  |
| 订货号        | <a href="#">4329610000</a> | Field Power® 密封插芯, 可折叠密封, IP 65, 带相应外壳, IP65, 带对应机壳, EPDM |  |
| GTIN (EAN) | 4032248668687              |   |  |
| 数量         | 10 ST                      |   |  |
| 类型         | RKDG D11 PT6               | 版本  |  |
| 订货号        | <a href="#">4323210000</a> | Field Power® 密封插芯, 可折叠密封, IP 65, 带相应外壳, IP65, 带对应机壳, EPDM |  |
| GTIN (EAN) | 4032248641215              |   |  |
| 数量         | 10 ST                      |   |  |

## GH PT6

**Weidmüller Interface GmbH & Co. KG**  
 Klingenbergstraße 26  
 D-32758 Detmold  
 Germany

www.weidmueller.com

## 附件

|            |                            |   |
|------------|----------------------------|---|
| 类型         | RKDG D13 PT6               | 版本  |
| 订货号        | <a href="#">4323230000</a> | Field Power® 密封插芯, 可折叠密封, IP 65, 带相应外壳, IP65, 带对应机壳, EPDM |
| GTIN (EAN) | 4032248641239              |   |
| 数量         | 10 ST                      |   |
| 类型         | RKDG D15 PT6               | 版本  |
| 订货号        | <a href="#">4323220000</a> | Field Power® 密封插芯, 可折叠密封, IP 65, 带相应外壳, IP65, 带对应机壳, EPDM |
| GTIN (EAN) | 4032248641222              |   |
| 数量         | 10 ST                      |   |
| 类型         | RKDG D17 PT6               | 版本  |
| 订货号        | <a href="#">4324010000</a> | Field Power® 密封插芯, 可折叠密封, IP 65, 带相应外壳, IP65, 带对应机壳, EPDM |
| GTIN (EAN) | 4032248641284              |   |
| 数量         | 10 ST                      |   |
| 类型         | RKDG D18 WG PT6            | 版本  |
| 订货号        | <a href="#">2491870000</a> | Field Power® 密封插芯, 密封, IP54, 带对应机壳, EPDM                  |
| GTIN (EAN) | 4050118501537              |   |
| 数量         | 10 ST                      |   |
| 类型         | RKDG 2XD8.5 WG PT6         | 版本  |
| 订货号        | <a href="#">1114530000</a> | Field Power® 密封插芯, 密封, IP54, 带对应机壳, EPDM                  |
| GTIN (EAN) | 4032248892624              |   |
| 数量         | 10 ST                      |   |

## IP68 版本



魏德米勒不仅为多种应用供应多种电缆接头, 还提供多样化的接线盒。  
 黄铜、塑料和不锈钢制成的电缆接头符合最多样化的 IP 防护等级, 适合任何工业接线盒。  
 不同系列和应用的电缆接头通过了 VDE、UL、UR、cULus、DNV GL 或 EN 45545 认证和测试。

## 通用订货数据

|            |                            |  |
|------------|----------------------------|--|
| 类型         | VG M20-1/K68               | 版本   |
| 订货号        | <a href="#">1772300000</a> | VG K (标准塑料电缆接头), 电缆接头, 直, M 20, 10 mm, OD min. 6 - OD max. 12 mm, IP54, IP66, IP67, IP68 - 5 bar (30分钟), 聚酰胺 6 |
| GTIN (EAN) | 4032248129966              |  |
| 数量         | 50 ST                      |  |

## 塑料锁紧螺母, 灰色



除了适用于各种应用的电缆接头之外, 产品组合还包括插头、压力呼吸阀、适配器和相应的附件, 如锁紧螺母、密封环、平垫圈和接地环。

**GH PT6**

**Weidmüller Interface GmbH & Co. KG**  
Klingenbergstraße 26  
D-32758 Detmold  
Germany

www.weidmueller.com

附件

通用订货数据

|            |                            |  |
|------------|----------------------------|--|
| 类型         | SKMU M20 - K GR            | 版本   |
| 订货号        | <a href="#">1772460000</a> | SKMU PA (塑料防松螺母), 防松螺母, M 20, 6 mm, 聚酰胺 6 (PA6 - GF30) |
| GTIN (EAN) | 4032248130207              |  |
| 数量         | 100 ST                     |  |

IP68 版本

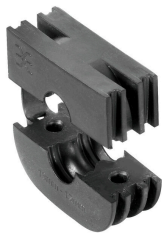


魏德米勒不仅为多种应用供应多种电缆接头，还提供多样化的接线盒。  
黄铜、塑料和不锈钢制成的电缆接头符合最多样化的 IP 防护等级，适合任何工业接线盒。  
不同系列和应用的电缆接头通过了 VDE、UL、UR、cULus、DNV GL 或 EN 45545 认证和测试。

通用订货数据

|            |                            |   |
|------------|----------------------------|---|
| 类型         | VG M20 - K 68              | 版本  |
| 订货号        | <a href="#">2811470000</a> | VG K (标准塑料电缆接头), 电缆接头, 直, M 20, 10 mm, OD min. 10 - OD max. 14 mm, IP54, IP66, IP67, IP68 - 5 bar (30分钟), 聚酰胺 6 |
| GTIN (EAN) | 4064675292227              |   |
| 数量         | 50 ST                      |   |

堵头



智能布线解决方案可以为您节省宝贵的时间和金钱。  
FieldPower® 模块化系统拥有适合每一个布线任务的解决方案。  
适用于预组装电缆的可折叠密封件  
可用密封件带有 M16 和 M20 联接螺纹，操作和信号装置可以集成到密封件中

通用订货数据

|            |                            |  |
|------------|----------------------------|--|
| 类型         | RKDG D24 WG PT6            | 版本                                       |
| 订货号        | <a href="#">1069060000</a> | Field Power® 密封插芯, 密封, IP54, 带对应机壳, EPDM |
| GTIN (EAN) | 4032248827053              |  |
| 数量         | 10 ST                      |  |