

ACT20P BRIDGE

Weidmüller Interface GmbH & Co. KG
Klingenbergstraße 26
D-32758 Detmold
Germany

www.weidmueller.com



- ACT20P：灵活的解决方案
- 精准的高功能信号转换器
 - 释放杆方便操作

通用订货数据

版本	测量电桥转换器, 输入：电阻测量电桥, 输出：0(4)-20 mA, 0-10 V
订货号	1067250000
类型	ACT20P BRIDGE
GTIN (EAN)	4032248820856
数量	1 items

ACT20P BRIDGE

Weidmüller Interface GmbH & Co. KG

Klingenbergstraße 26


D-32758 Detmold

Germany

www.weidmueller.com

技术数据

审批

认证	CE
认证	CULUS;
MAMID 认证	
ROHS	一致

尺寸和重量

深	113.6 mm	深度 (英寸)	4.4724 inch
高度	119.2 mm	高度 (英寸)	4.6929 inch
宽度	22.5 mm	宽度 (英寸)	0.8858 inch
净重	255.59 g		

温度

存储温度	-40 °C...85 °C	工作温度	-40 °C...70 °C
湿度	10...90 % (无凝结)		

失效概率

SIL 符合 IEC 61508	无	MTTF	543 a
------------------	---	------	-------

环保产品合规

RoHS 合规状态	合规, 有例外
RoHS 豁免 (如适用/已知)	7a, 7cl
REACH SVHC	Lead 7439-92-1
SCIP	2f6dd957-421a-46db-a0c2-cf1609156924

输入

跳线电源电压	5 V 或 10 V	传感器	Strain gauge resistance, 电阻测量, Total resistance of all parallel resistance measuring bridges: min. 87 Ω
输入数量	1	传感器电源	120 mA @ 10 V (= 4 x 350 Ω 桥式电阻)
压力应变桥灵敏度	1.0 mV / V 直至 5.0 mV / V	输入信号	±10 mV / ±20 mV / ±30 mV / ±50 mV

通用参数

精度	<测量范围的 0.05 %	防护等级	IP20
电源电压	10...60 V DC	长期偏离	0.1 % / 10.000 h
线性	典型情况下为信号范围的 ±0.05 %	阶跃响应时间	< 400 ms (10...90 %)
安装导轨已装备	TS 35	功耗	3 W @ 24 V DC
温度系数	typ. 0.005 % / °C	名义功耗	4 VA
配置	DIP 开关和按钮	工作海拔	≤ 2000 m

ACT20P BRIDGE

Weidmüller Interface GmbH & Co. KG

Klingenbergstraße 26

D-32758 Detmold

Germany

www.weidmueller.com

技术数据

绝缘参数

EMC 标准	EN 61326	过压等级	III
污染等级	2	绝缘电压	5.7 kV (输入/输出, 输入/供电)
额定电压	300 V		

联接参数

联接类型	螺钉联接	最小拧紧力矩	0.4 Nm
最大拧紧力矩	0.6 Nm	额定连接下的压接范围	2.5 mm ²
压接范围, 最小	0.5 mm ²	压接范围, 最大	2.5 mm ²
导线最小压接面积 AWG	AWG 26	导线最大压接面积 AWG	AWG 12

产品描述

产品描述	<p>ACT20P-BRIDGE-S 电桥测量变送器将测量电桥电压转换成标准信号。按钮用于针对相连的测量电桥进行调节。电桥测量变送器可以为最多 4 个并联测量电桥 (每个 350 Ω) 进行供电。设备通过一个用于外部按钮或外部 PLC 信号的单独输入端, 支持简单的去皮重校准。电源与输入和输出之间经电气隔离 (3 重隔离)。</p> <p>特性</p> <ul style="list-style-type: none"> • 4 线和 6 线测量 • 最多为 4 个并联测量电桥供电, 每个 350 Ω • 可通过 DIP 开关调节输入和输出范围 • 通过外部按钮或 PLC 信号进行去皮重校准 • 前面板 LED 具有运行状态显示 • 在输入、输出和电源之间进行 3 重电气隔离。 		
------	---------------------------------------------------------------------------------------------------------------------------------------------------------------------------------------------------------------------------------------------------------------------------------------------------------------------------------------------------------------------------------------------------------------------	--	--

分类

ETIM 8.0	EC002653	ETIM 9.0	EC002653
ETIM 10.0	EC002653	ECLASS 14.0	27-21-01-20
ECLASS 15.0	27-21-01-20		

标书规格表

详细描述	<p>电桥测量转换器, 3 端隔离, 可配置, 可配置测量隔离转换器, 22.5 mm 宽, 配有外部电源, 用于记录、转换和隔离工业应变计的测量信号。输出侧提供直流电流/电压信号。可以通过输入回路为 3 x 350 Ohm 的测量电桥供电。通过外部开关信号自动校准毛重, 或者手动按下按钮进行校准。</p> <p>6- 线制联接可以补偿接线电阻差。电桥激励电压可以在 5 V 和 10 V 之间切换。可以在前侧使用一个按钮校准测试装置。</p> <p>输出输出信号可通过 DIP 开关配置。</p> <p>适合 TS35 DIN 导轨安装的外壳</p> <p>尺寸: L/W/H 119.2/22.5/ 113.6 mm</p> <p>螺钉联接/额定横截面 2.5 mm²</p> <p>防护等级: IP 20</p>	简短描述	<p>电桥测量转换器, 3 端隔离, 可配置, 可配置测量隔离转换器, 22.5 mm 宽, 配有外部电源, 用于记录、转换和隔离工业应变计的测量信号。输出侧提供直流电流/电压信号。输出回路可以为 3 x 350 Ohm 测量电桥供电。通过外部开关信号自动校准毛重, 或者手动按下按钮进行校准。</p> <p>6- 线制联接可以补偿接线电阻差。电桥激励电压可以在 5 V 和 10 V 之间切换。可以在前侧使用一个按钮校准测试装置。</p> <p>输出输出信号可通过 DIP 开关配置。</p>
------	-------------------------------------------------------------------------------------------------------------------------------------------------------------------------------------------------------------------------------------------------------------------------------------------------------------------------------------------------------------------------------------	------	---------------------------------------------------------------------------------------------------------------------------------------------------------------------------------------------------------------------------------------------------------

技术数据

输入 电阻
桥 / 1 mV / V... 5 mV / V
电桥灵敏度 +/- 10 mV /
+/- 20 mV / +/- 30 mV /
+/- 50 mV (可调节)
输入电阻 > 1 MOhm
桥接电源 5 V 或 10
V
输出
0...11 V / 0...22 mA 可配
置
负载电阻 < 600
Ohm/ Strom/> 1 kOhm/
电压
温度系数 标准值 50 ppm /
K
传输错误 标准值
0.05 % 输入
阶跃响应时间 < 400
ms (10...90 %)
辅助电
源 10...60
VDC
环境
温度范围 -40°C...+70 °C
隔离 EN
50178, 所有电路之间实
现5.7 kV AC/DC 的 3 端电
隔离
测试电
压 输入、
输出与辅助电源之间实现 4
kV 电隔离
额定
电压 300 V AC/DC, 过
压等级 III, 防污等级 2
认证 cULus、cULusEX
型
号
ACT20P-BRIDGE-S

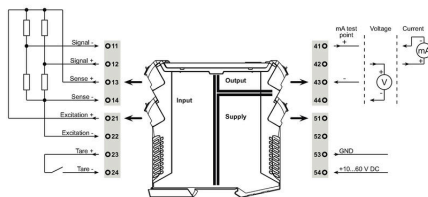
ACT20P BRIDGE

Weidmüller Interface GmbH & Co. KG
Klingenbergstraße 26
D-32758 Detmold
Germany

www.weidmueller.com

图纸

开关符号

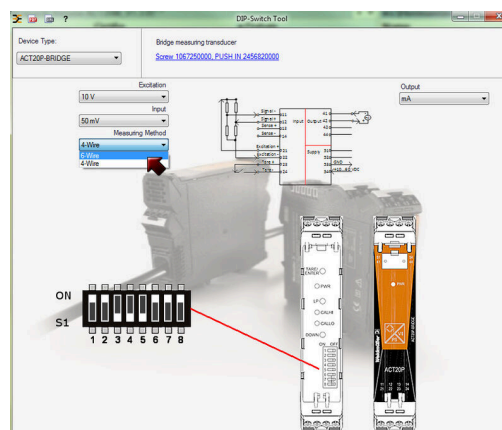
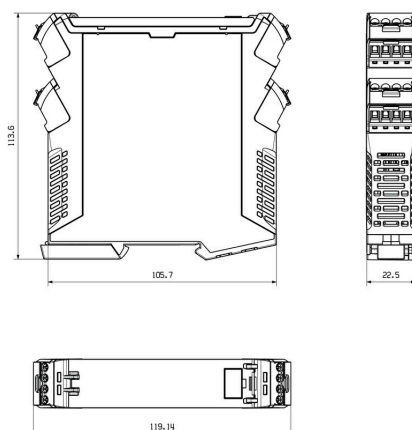


DIP switch setting

		DIP switch							
Excitation		1	2	3	4	5	6	7	8
10 V									
5 V									
Output		1	2	3	4	5	6	7	8
mA									
V									
Input span		1	2	3	4	5	6	7	8
10 mV									
20 mV									
30 mV									
50 mV									
Measuring method		1	2	3	4	5	6	7	8
4-wire									
6-wire									

■ = ON

尺寸图



example for DIP switch setting (with ACT20 tool)

ACT20P BRIDGE

Weidmüller Interface GmbH & Co. KG

Klingenbergstraße 26

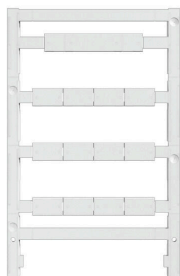
D-32758 Detmold

Germany

www.weidmueller.com

附件

空白



ESG 采用 Multicard 格式, 用于多种常用电气设备, 是久经考验的标记号。高品质的设备与高对比度外观相得益彰。

适合于以下设备生产商的设备: Siemens、ABB、Beckhoff 等。

优点:

- 可根据型号选择自粘式或卡入式标签
- 为断路器等设备提供导轨安装式 ESG 标记号。
- 根据说明采用激光进行个性化打印

针对定制打印: 请根据您的标签技术规范, 向我们发送一个我们标签制作软件 M-Print PRO 的文件, 或使用 M-Print PRO 在线版 (无需安装)。

通用订货数据

类型	ESG 8/13.5/43.3 SAI AU	版本
订货号	1912130000	ESG, 设备标识牌 x 13.5 mm, PA 66, 颜色编码: 透明, 插拔式
GTIN (EAN)	4032248541164	
数量	5 ST	
类型	ESG 6.6/20 BHZ 5.00/04	版本
订货号	1082540000	ESG, 设备标识牌 x 20 mm, PA 66, 颜色编码: 白色, 插拔式
GTIN (EAN)	4032248845439	
数量	200 ST	