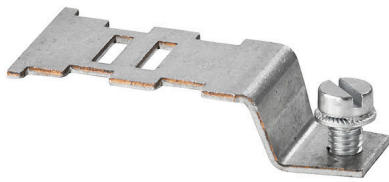


## 产品图片



附加联接让单独的分接电压成为可能。比如可用于总开关之前的应急电源，或者仅在应用内用作附加联接。

## 通用订货数据

版本	辅助连接（端子），联接点数量: 1
订货号	<a href="#">1066000000</a>
类型	WZAD 70/95
GTIN (EAN)	4008 1900 17064
数量	10 items

## 技术数据

## 审批

ROHS	一致
------	----

## 尺寸和重量

深	10 mm	深度 (英寸)	0.3937 inch
高度	39.61 mm	高度 (英寸)	1.5594 inch
宽度	19.7 mm	宽度 (英寸)	0.7756 inch
净重	6.05 g		

## 温度

存储温度	-25 °C...55 °C	环境温度	-5 °C...40 °C
------	----------------	------	---------------

## 环保产品合规

RoHS 合规状态	合规, 无例外
REACH SVHC	不超过 0.1 wt% 的高度关注物质 (SVHC)

## 其它技术参数

固定类型	卡入	安装指导	直通(套管), 直接安装
防爆版	不		

## 可压接导线 (额定联接)

联接点数量	1	压接范围, 最大	6 mm <sup>2</sup>
压接范围, 最小	0.5 mm <sup>2</sup>		

## 大小

间距 P (单位: mm)	20.00 mm
---------------	----------

## 材料参数

基础材料	青铜 镀锌的	颜色编码	银灰色
------	--------	------	-----

## 系统特征值

类型	辅助连接	层数	1
每层压接点数量	1		

## 通用的

安装指导	直通(套管), 直接安装
------	--------------

## 额定数据

额定电压	800 V	额定直流电压	800 V
额定电流	32 A		

## 分类

ETIM 8.0	EC002848	ETIM 9.0	EC002848
ETIM 10.0	EC002848	ECLASS 14.0	27-25-03-08

