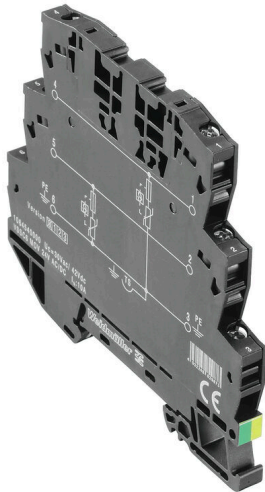


**VSSC6 MOV 60VAC/DC**

**Weidmüller Interface GmbH & Co. KG**  
 Klingenbergstraße 26  
 D-32758 Detmold  
 Germany

www.weidmueller.com



插图类似

带单独组件的电涌保护器

端子内置变阻器

可以在端子中插入金属氧化物。适用于部件上标记的最大正弦波功率频率工作电压。。任何超出许可最大值的电压将被释放。变阻器适用于中等到高功率。

**通用订货数据**

|            |   |
|------------|---|
| 版本         | Surge protection for instrumentation and control,<br>Surge protection for measurement and control |
| 订货号        | <a href="#">1064600000</a>  |
| 类型         | VSSC6 MOV 60VAC/DC  |
| GTIN (EAN) | 4032248829897   |
| 数量         | 8 items   |

## VSSC6 MOV 60VAC/DC

Weidmüller Interface GmbH & Co. KG  
Klingenbergstraße 26  
D-32758 Detmold  
Germany

www.weidmueller.com

## 技术数据

## 审批

MAMID 认证



ROHS 一致

UL File Number Search [UL 网站](#)

UL 证书号 E311081

## 尺寸和重量

|    |         |         |             |
|----|---------|---------|-------------|
| 深  | 81 mm   | 深度 (英寸) | 3.189 inch  |
| 高度 | 88.5 mm | 高度 (英寸) | 3.4842 inch |
| 宽度 | 6.2 mm  | 宽度 (英寸) | 0.2441 inch |
| 净重 | 49.38 g |         |             |

## 温度

|      |                |      |                |
|------|----------------|------|----------------|
| 存储温度 | -40 °C...80 °C | 工作温度 | -40 °C...70 °C |
| 湿度   | 5...96 %       |      |                |

## 失效概率

|                            |       |      |        |
|----------------------------|-------|------|--------|
| SIL 符合 IEC 61508           | 3     | MTTF | 4391 a |
| SFF                        | 100 % | λges | 26     |
| PFH 1*10 <sup>-9</sup> 1/h | 0     |      |        |

## 环保产品合规

|            |                            |
|------------|----------------------------|
| RoHS 合规状态  | 合规, 无例外                    |
| REACH SVHC | 不超过 0.1 wt% 的高度关注物质 (SVHC) |

## 绝缘参数 (EN 50178)

|      |     |      |   |
|------|-----|------|---|
| 过压等级 | III | 污染等级 | 2 |
|------|-----|------|---|

## 额定数据UL

|        |         |       |  |
|--------|---------|-------|--|
| UL 证书号 | E311081 | UL 证书 | UL Zertifikat - PDF/<br>E311081VOL1SEC3.pdf<br>(application/pdf) |
|--------|---------|-------|--|

## IEC / EN 额定数据

|                                     |              |                                     |                                  |
|-------------------------------------|--------------|-------------------------------------|----------------------------------|
| 回路数                                 | 1            | 额定电压 (交流)                           | 60 V                             |
| 额定电压 (直流)                           | 85 V         | 额定电流 I <sub>N</sub>                 | 12 A                             |
| 电压类型                                | 交流/ 直流       | 通道电阻                                | <0.1 Ω                           |
| 电容                                  | 1.78 nF      | 标准                                  | According to IEC61643-21         |
| 最大放电电流 (8/20 μs)                    | 9 kA         | IEC 61643-21等级                      | C1, C2                           |
| 插入损耗                                | ≤ 1.0 dB     | 最大持续工作电压, U <sub>c</sub> (AC)       | 75 V                             |
| 最大持续工作电压 U <sub>c</sub> (DC)        | 106 V        | 浪涌电流强度 C1                           | 0.5 kA 8/20 μs 1 kV<br>1.2/50 μs |
| 过载故障模式                              | 模式 1         | 额定负载电流 I <sub>L</sub>               | 12 A                             |
| 放电电流 I <sub>n</sub> (8/20 μs) 导线-PE | 0.5 kA       | 放电电流 I <sub>最大</sub> (8/20 μs) 线-PE | 4.5 kA                           |
| 浪涌电流强度 C2                           | 1 kA 8/20 μs |                                     |                                  |

## VSSC6 MOV 60VAC/DC

Weidmüller Interface GmbH & Co. KG  
Klingenbergstraße 26  
D-32758 Detmold  
Germany

www.weidmueller.com

## 技术数据

## 通用参数

|              |             |         |        |
|--------------|-------------|---------|--------|
| 光学功能显示       | 不           | 行业      | 测量控制系统 |
| 类型           | 测量控制系统的电涌保护 | 类型      | 端子     |
| 阻燃等级符合 UL 94 | V-0         | 颜色编码    | 黑色     |
| 防护等级         | IP20        | 安装导轨已装备 | TS 35  |
| 隔离功能         | 无           |         |        |

## CSA 保护数据

|              |       |             |        |
|--------------|-------|-------------|--------|
| 气体组别 D       | IIA   | 气体组别 A、B    | IIC    |
| 输入电流最大值 II   | 12 A  | 气体组别 C      | IIB    |
| 内置电容, 最大值 LI | 0 µH  | 内置电容, 最大 CI | 2,7 nF |
| 输入电压, 最大 Ui  | 106 V |             |        |

## 详细认证情况

|        |  |
|--------|--|
| GOST认证 | GOST-Zertifikat -<br>PDF/7950_n1-n4.pdf<br>(application/pdf) |
|--------|--|

## 电气数据

|      |        |
|------|--------|
| 电压类型 | 交流/ 直流 |
|------|--------|

## 通用数据

|      |    |      |      |
|------|----|------|------|
| 回路数  | 1  | 防护等级 | IP20 |
| 颜色编码 | 黑色 |      |      |

## 联接参数

|  |                     |  |                   |
|--|---------------------|--|-------------------|
| 剥线长度   | 10 mm               | 联接类型   | 螺钉联接              |
| 最小拧紧力矩   | 0.5 Nm              | 最大拧紧力矩   | 0.8 Nm            |
| 压接范围, 最小   | 0.5 mm <sup>2</sup> | 压接范围, 最大   | 4 mm <sup>2</sup> |
| 单股导线的最小压接面积  | 0.5 mm <sup>2</sup> | 单股导线最大截面   | 6 mm <sup>2</sup> |
| 软导线的最小压接面积, 带管状端头 (DIN0.5 mm <sup>2</sup> 46228-1) |                     | 软导线的最大压接面积, 带管状端头 (DIN4 mm <sup>2</sup> 46228-1) |                   |
| 接线截面积, 多股线, 最小                                     | 0.5 mm <sup>2</sup> | 接线截面积, 多股线, 最大                                   | 4 mm <sup>2</sup> |

## 重要注意事项

|      |   |
|------|---|
| 产品信息 | 模式 1 : SPD 的限压部分已断开。限压功能不再存在, 但是线路仍可运行。 |
|------|---|

## 分类

|             |             |             |             |
|-------------|-------------|-------------|-------------|
| ETIM 8.0    | EC000943    | ETIM 9.0    | EC000943    |
| ETIM 10.0   | EC000943    | ECLASS 14.0 | 27-17-15-01 |
| ECLASS 15.0 | 27-17-15-01 |             |             |

## 标书规格表

|      |  |      |   |
|------|--|------|---|
| 详细描述 | 直通型端子宽 6.2mm, 在两条信号导线和安装导轨电位之间有变阻器, TS 35 插针。在此可保护最大 12A 的信号。安装端子会同时在端子保护电路的安装导轨 (接地) 和基准电位 (接 | 简短描述 | 直通型端子在两条信号导线和安装导轨电位之间有变阻器 (MOV), TS 35 插针规格 : 60VUC |
|------|--|------|---|

## 技术数据

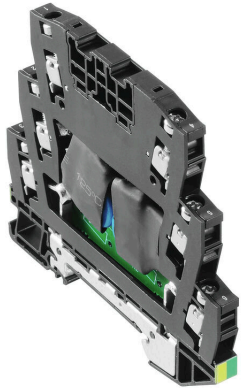
地) 之间生成导电触点。端子的光学标识符合保护电路类型和电压高度。端子上的标记可能。

VSSC6 MOV 60VAC/DC

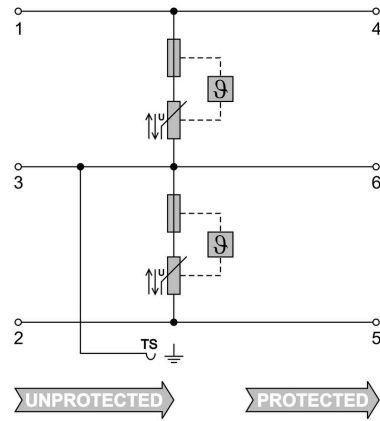
Weidmüller Interface GmbH & Co. KG  
Klingenbergstraße 26  
D-32758 Detmold  
Germany

www.weidmueller.com

图纸



插图类似



Circuit diagram



VSSC6 MOV 60VAC/DC

Weidmüller Interface GmbH & Co. KG  
Klingenbergstraße 26  
D-32758 Detmold  
Germany

www.weidmueller.com

附件

配件 (隔板)

提供适合浅蓝色和黑色 VSSC 产品系列的端板 (AP)



通用订货数据

|            |                            |          |  |
|------------|----------------------------|----------|--|
| 类型         | AP VSSC6                   | 版本       |  |
| 订货号        | <a href="#">1063110000</a> | VSSC, 端板 |  |
| GTIN (EAN) | 4032248947553              |          |  |
| 数量         | 50 ST                      |          |  |

空白



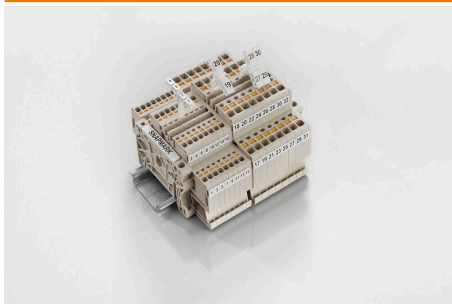
Dekafix (DEK) 标记号是通用标记号, 适合所有导线、接插件和电子产品装配。这种标记号适用于标记字数少的情况, 并且含有多种预印制的标记号。使用成条的标记号, 一步完成快速安装。高对比度的打印清晰可见, 并有多种宽度可选。

- 打印好的标记号选择多
- 标记条可迅速安装
- 适用于所有魏德米勒接插件
- 可提供空白 MultiCard 标记号或标准印制标记号针对定制打印: 请根据您的标签技术规范, 向我们发送一个我们标签制作软件 M-Print PRO 的文件, 或使用 M-Print PRO 在线版 (无需安装)。

通用订货数据

|            |                            |   |  |
|------------|----------------------------|---|--|
| 类型         | DEK 5/5 MC NE WS           | 版本  |  |
| 订货号        | <a href="#">1609801044</a> | Dekafix, 端子标记, 5 x 5 mm, 间距 P (单位: mm) : 5.00 |  |
| GTIN (EAN) | 4008190397111              | Weidmueller, 白色                               |  |
| 数量         | 1000 ST                    |   |  |

SnapMark



SnapMark — 这种标记座最早是专门为 I 系列的 IDK 1.5 N 的双层端子构思而研发的。灵活的可旋转的结构可以毫不费力地装配和拆卸横联件。这种标记座可以适合装四个 DEK 5 标记号和两个 WS 10/5 (中间脚) 的标记号。

## VSSC6 MOV 60VAC/DC

**Weidmüller Interface GmbH & Co. KG**  
Klingenbergstraße 26  
D-32758 Detmold  
Germany

[www.weidmueller.com](http://www.weidmueller.com)

## 附件

### 通用订货数据

|            |                            |  |
|------------|----------------------------|--|
| 类型         | SNAPMARK I                 | 版本   |
| 订货号        | <a href="#">1805880000</a> | 组标记号, 端子标记, 23 x 5 mm, 间距 P (单位 : mm) : 5.00 |
| GTIN (EAN) | 4032248273614              | Weidmueller, 白色                              |
| 数量         | 50 ST                      |  |