

VSSC4 GDT 24VAC/DC 20KA

Weidmüller Interface GmbH & Co. KG

Klingenbergstraße 26

D-32758 Detmold

Germany

www.weidmueller.com



采用单独组件的浪涌保护

采用端子结构的气体放电管

气体放电管/火花间隙 (GDT) 采用端子结构。它们被批准用于最大直流电压，该电压印在组件上。任何大于规定值的电压都能在约 10-100 μ s 内安全放电。气体放电管用于较高的功率额定值。任何大于规定值的电压都能在约 10-100 μ s 内安全放电。气体放电管用于较高的功率额定值。

通用订货数据

版本	Surge protection for instrumentation and control, Surge protection for measurement and control
订货号	1064030000
类型	VSSC4 GDT 24VAC/DC 20KA
GTIN (EAN)	4032248829446
数量	5 items

VSSC4 GDT 24VAC/DC 20KA

Weidmüller Interface GmbH & Co. KG
Klingenbergstraße 26
D-32758 Detmold
Germany

www.weidmueller.com

技术数据

审批

MAMID 认证



ROHS 一致

尺寸和重量

深	58.5 mm	深度 (英寸)	2.3031 inch
高度	76 mm	高度 (英寸)	2.9921 inch
宽度	6.2 mm	宽度 (英寸)	0.2441 inch
净重	37.8 g		

温度

存储温度	-40 °C...80 °C	工作温度	-40 °C...70 °C
湿度	5...96 %		

失效概率

SIL 符合 IEC 61508	3	MTTF	11416 a
SFF	100 %	λges	10
PFH 1*10 ⁻⁹ 1/h	0		

环保产品合规

RoHS 合规状态	合规, 无例外
REACH SVHC	不超过 0.1 wt% 的高度关注物质 (SVHC)

绝缘参数 (EN 50178)

过压等级	III	污染等级	2
------	-----	------	---

IEC / EN 额定数据

回路数	1	额定电压 (交流)	24 V
额定电压 (直流)	34 V	额定电流 I _N	20 A
电压类型	交流/ 直流	通道电阻	<0.1 Ω
电容	4.96 pF	标准	IEC 61643-21
雷击测试电流 I _{imp} (10/350 μs)	2.5 kA	最大放电电流 (8/20 μs)	20 kA
IEC 61643-21 等级	C2, C3, D1	最大持续工作电压, U _c (AC)	30 V
最大持续工作电压 U _c (DC)	42 V	浪涌电流强度 D1	2.5 kA 10/350 μs
浪涌电流强度 C3	100 A 10/1000 μs	脉冲回复能力	≤ 20 ms
过载故障模式	模式 2	额定负载电流 I _L	20 A
放电电流 I _{最大} (8/20 μs) 线-PE	20 kA	浪涌电流强度 C2	5 kA 8/20 μs

通用参数

光学功能显示	不	行业	测量控制系统
类型	测量控制系统的电涌保护	类型	端子
阻燃等级符合 UL 94	V-0	颜色编码	黑色
防护等级	IP20	安装导轨已装备	TS 35
隔离功能	无		

VSSC4 GDT 24VAC/DC 20KA

Weidmüller Interface GmbH & Co. KG

Klingenbergstraße 26

D-32758 Detmold

Germany

www.weidmueller.com

技术数据

CSA 保护数据

气体组别 D	IIA	气体组别 A、B	IIC
输入电流最大值 II	20 A	气体组别 C	IIB
内置电容, 最大值 LI	0 µH	内置电容, 最大 CI	0 nF
输入电压, 最大 Ui	42 V		

详细认证情况

GOST 认证	GOST-Zertifikat - PDF/7950_n1-n4.pdf (application/pdf)
---------	--

电气数据

电压类型	交流/ 直流
------	--------

通用数据

回路数	1	防护等级	IP20
颜色编码	黑色		

联接参数

剥线长度	10 mm	联接类型	螺钉联接
最小拧紧力矩	0.5 Nm	最大拧紧力矩	0.8 Nm
压接范围, 最小	0.5 mm ²	压接范围, 最大	4 mm ²
单股导线的最小压接面积	0.5 mm ²	单股导线最大截面	6 mm ²
软导线的最小压接面积, 带管状端头 (DIN 0.5 mm ² 46228-1)		软导线的最大压接面积, 带管状端头 (DIN 4 mm ² 46228-1)	
接线截面积, 多股线, 最小	0.5 mm ²	接线截面积, 多股线, 最大	4 mm ²

等级 IECEx/ATEX/cUL

cUL 认证	cUL Certificate - pdf/ VSSC.PDF (application/pdf)
--------	---

重要注意事项

产品信息	模式 2 : SPD 的限压部分已被 SPD 内部一个很小的阻抗所短路。线路不可运行, 但是设备仍受到短路保护。
------	--

分类

ETIM 8.0	EC000943	ETIM 9.0	EC000943
ETIM 10.0	EC000943	ECLASS 14.0	27-17-15-01
ECLASS 15.0	27-17-15-01		

标书规格表

详细描述	直通型端子宽 12.4mm, 在信号导线联接和安装导轨电位之间有充气的过压放电器, TS 35 插针。在此可保护最大 32A 的信号。安装端子会同时在端子保护电路的安装导轨 (接地) 和基准电位 (接地) 之间生成导电触点。端子的光学标识符合	简短描述	直通型端子在信号导线联接和安装导轨电位之间有充气过压放电器, TS 35 插针规格: 60VUC 规格: 24VAC
------	---	------	--

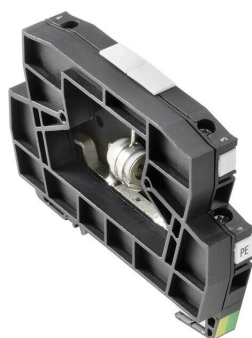
保护电路类型和电压高度。
端子上的标记可能。

VSSC4 GDT 24VAC/DC 20KA

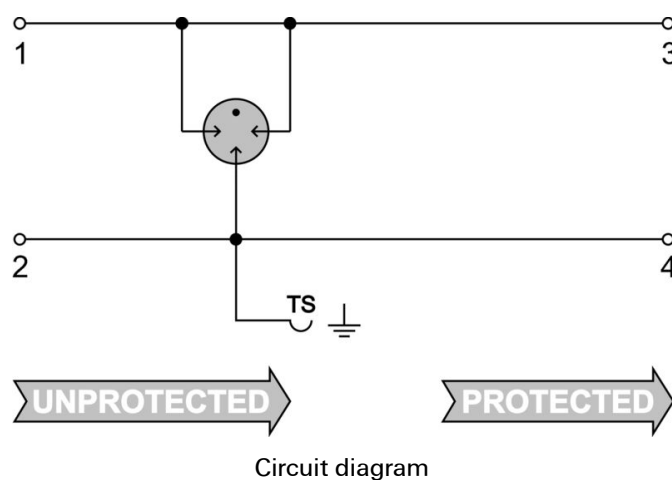
Weidmüller Interface GmbH & Co. KG
Klingenbergstraße 26
D-32758 Detmold
Germany

www.weidmueller.com

图纸



插图类似



VSSC4 GDT 24VAC/DC 20KA

Weidmüller Interface GmbH & Co. KG

Klingenbergstraße 26

D-32758 Detmold

Germany

www.weidmueller.com

附件

配件 (隔板)

提供适合浅蓝色和黑色 VSSC 产品系列的端板 (AP)



通用订货数据

类型	AP VSSC4	版本
订货号	1063120000	VSSC, 端板
GTIN (EAN)	4032248947560	
数量	50 ST	

空白



Dekafix (DEK) 标记号是通用标记号, 适合所有导线、接插件和电子产品装配。这种标记号适用于标记字数少的情况, 并且含有多种预印制的标记号。使用成条的标记号, 一步完成快速安装。高对比度的打印清晰可见, 并有多种宽度可选。

- 打印好的标记号选择多
- 标记条可迅速安装
- 适用于所有魏德米勒接插件
- 可提供空白 MultiCard 标记号或标准印制标记号针对定制打印: 请根据您的标签技术规范, 向我们发送一个我们标签制作软件 M-Print PRO 的文件, 或使用 M-Print PRO 在线版 (无需安装)。

通用订货数据

类型	DEK 5/5 MC NE WS	版本
订货号	1609801044	Dekafix, 端子标记, 5 x 5 mm, 间距 P (单位: mm) : 5.00
GTIN (EAN)	4008190397111	Weidmueller, 白色
数量	1000 ST	