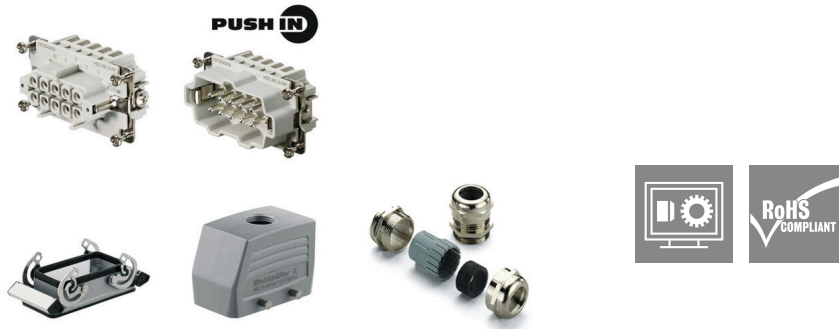


**HDC KIT HE-P 10.111**

**Weidmüller Interface GmbH & Co. KG**  
 Klingenbergstraße 26  
 D-32758 Detmold  
 Germany

www.weidmueller.com



HDC 标准套件用于装配整套接插件。  
 HDC 套件通常包括插针、插座、插头外壳、插座外壳和电  
 缆接头。  
 魏德米勒为您提供带公制或 PG 电缆入口螺纹的各种标准插  
 接件组合。  
 直插式联接技术是一种直接插接的技术。经过预先处理的  
 导线无需额外的辅助工具即可直接插入导线联接面。

**通用订货数据**

版本	RockStar® HDC - 套件-重载接插件, 装置, HE, 安装 尺寸: 4, 电极: 10, PUSH IN, 500 V, 16 A, 铸铝, PG 16
订货号	<a href="#">1061730000</a>
类型	HDC KIT HE-P 10.111
GTIN (EAN)	4032248816439
数量	1 items

## HDC KIT HE-P 10.111

Weidmüller Interface GmbH & Co. KG  
Klingenbergstraße 26  
D-32758 Detmold  
Germany

www.weidmueller.com

## 技术数据

## 审批

MAMID 认证



ROHS 一致

## 尺寸和重量

净重 440 g

## 温度

温度限值 -40 °C ... 100 °C

## 环保产品合规

RoHS 合规状态 合规, 有例外

RoHS 豁免 (如适用/已知) 6c

REACH SVHC Lead 7439-92-1, Potassium perfluorobutane sulfonate 29420-49-3

SCIP bfb1c983-6f18-4ba4-8907-38aad6aee076

## 通用参数

外壳基本材料	铸铝	表面处理	粉末涂层
防护等级	IP65	系列	HE
EMC 外壳	无	锁定元件材料	不锈钢

## 运行

电缆接头尺寸	PG 16	上方输入电缆数量	0
两侧输入电缆数量	0	联接类型	PUSH IN
锁定系统设计	侧面锁定, 普通高度	安装尺寸	4
密封	NBR	颜色 (RAL)	RAL 7035
BG	4		

## 通用参数

回路数	10	PE 连接类型	螺钉联接
安装尺寸	4	电缆接头	PG 16
基础材料	铝压铸	系列	HE
额定电压 (DIN EN 61984)	500 V	额定电流 (DIN EN 61984)	16 A
BG	4		

## 型号

联接类型	PUSH IN	安装尺寸	4
最大压接面积	4 mm <sup>2</sup>	最小压接面积	0.5 mm <sup>2</sup>
表面处理	粉末涂层	基础材料	铝压铸
BG	4		

## 分类

ETIM 8.0	EC002943	ETIM 9.0	EC002943
ETIM 10.0	EC002943	ECLASS 14.0	27-44-02-92



**HDC KIT HE-P 10.111**

**Weidmüller Interface GmbH & Co. KG**  
 Klingenbergstraße 26  
 D-32758 Detmold  
 Germany

附件

www.weidmueller.com

**HDC COS**

我们为插芯提供了不同配件，包括插芯编码系统。



**通用订货数据**

类型	HDC COS 16	版本
订货号	<a href="#">1431000000</a>	重载接插件, 附件, 编码系统
GTIN (EAN)	4008190052706	
数量	1 ST	
类型	HDC COS 24	版本
订货号	<a href="#">1430900000</a>	重载接插件, 附件, 编码系统
GTIN (EAN)	4008190077228	
数量	1 ST	
类型	HDC COS 32	版本
订货号	<a href="#">1430800000</a>	重载接插件, 附件, 编码系统
GTIN (EAN)	4008190176181	
数量	1 ST	

**SPB**

我们为插芯提供了不同配件，包括插芯编码系统。



**通用订货数据**

类型	SPB-M 3	版本
订货号	<a href="#">1203600000</a>	重载接插件, 附件, 锁紧螺栓
GTIN (EAN)	4008190120047	
数量	100 ST	