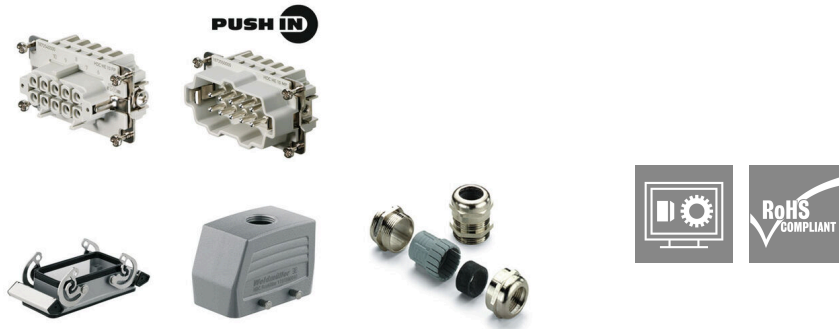


**HDC KIT HE-P 10.111**

**Weidmüller Interface GmbH & Co. KG**  
 Klingenbergstraße 26  
 D-32758 Detmold  
 Germany

www.weidmueller.com



HDC 标准套件用于装配整套接插件。  
 HDC 套件通常包括插针、插座、插头外壳、插座外壳和电  
 缆接头。  
 魏德米勒为您提供带公制或 PG 电缆入口螺纹的各种标准插  
 接件组合。  
 直插式联接技术是一种直接插接的技术。经过预先处理的  
 导线无需额外的辅助工具即可直接插入导线联接面。

**通用订货数据**

版本	RockStar® HDC - 套件-重载接插件, 装置, HE, 安装 尺寸: 4, 电极: 10, PUSH IN, 500 V, 16 A, 铸铝, PG 16
订货号	<a href="#">1061730000</a>
类型	HDC KIT HE-P 10.111
GTIN (EAN)	4032248816439
数量	1 items

## HDC KIT HE-P 10.111

Weidmüller Interface GmbH & Co. KG  
Klingenbergstraße 26  
D-32758 Detmold  
Germany

www.weidmueller.com

## 技术数据

## 审批

MAMID 认证



ROHS

一致

## 尺寸和重量

净重

440 g

## 温度

温度限值

-40 °C ... 100 °C

## 环保产品合规

RoHS 合规状态

合规, 有例外

RoHS 豁免 (如适用/已知)

6c

REACH SVHC

Lead 7439-92-1, Potassium perfluorobutane sulfonate 29420-49-3

SCIP

bfb1c983-6f18-4ba4-8907-38aad6aee076

## 通用参数

表面处理

粉末涂层

防护等级

IP65

系列

HE

## 运行

电缆接头尺寸

PG 16

上方输入电缆数量

0

两侧输入电缆数量

0

联接类型

PUSH IN

锁定系统设计

侧面锁定, 普通高度

安装尺寸

4

密封

NBR

颜色 (RAL)

RAL 7035

BG

4

## 通用参数

回路数

10

PE 连接类型

螺钉联接

安装尺寸

4

电缆接头

PG 16

基础材料

铝压铸

系列

HE

额定电压 (DIN EN 61984)

500 V

额定电流 (DIN EN 61984)

16 A

BG

4

## 型号

联接类型

PUSH IN

安装尺寸

4

最大压接面积

4 mm<sup>2</sup>

最小压接面积

0.5 mm<sup>2</sup>

表面处理

粉末涂层

基础材料

铝压铸

BG

4

## 分类

ETIM 8.0

EC002943

ETIM 9.0

EC002943

ETIM 10.0

EC002943

ECLASS 14.0

27-44-02-92

ECLASS 15.0

27-44-02-92

HDC KIT HE-P 10.111

Weidmüller Interface GmbH & Co. KG  
Klingenbergstraße 26  
D-32758 Detmold  
Germany

附件

www.weidmueller.com

HDC COS

我们为插芯提供了不同配件，包括插芯编码系统。



通用订货数据

类型	HDC COS 16	版本
订货号	<a href="#">1431000000</a>	重载接插件, 附件, 编码系统
GTIN (EAN)	4008190052706	
数量	1 ST	
类型	HDC COS 24	版本
订货号	<a href="#">1430900000</a>	重载接插件, 附件, 编码系统
GTIN (EAN)	4008190077228	
数量	1 ST	
类型	HDC COS 32	版本
订货号	<a href="#">1430800000</a>	重载接插件, 附件, 编码系统
GTIN (EAN)	4008190176181	
数量	1 ST	

SPB

我们为插芯提供了不同配件，包括插芯编码系统。



通用订货数据

类型	SPB-M 3	版本
订货号	<a href="#">1203600000</a>	重载接插件, 附件, 锁紧螺栓
GTIN (EAN)	4008190120047	
数量	100 ST	