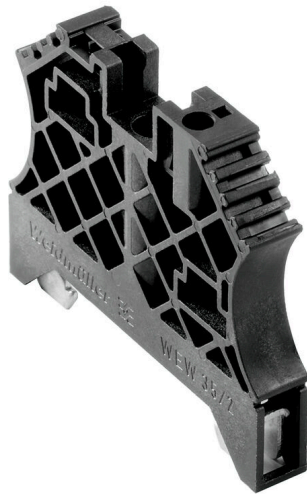


WEW 35/2 SW

Weidmüller Interface GmbH & Co. KG
 Klingenbergstraße 26
 D-32758 Detmold
 Germany

www.weidmueller.com

产品图片



为了确保能安全可靠地安装在导轨上，避免打滑，魏德米勒产品系列还提供了固定块。可以提供带螺钉和无螺钉的规格。固定块还可用来标记。还配有测试架。

通用订货数据

版本	固定器, 黑色, TS 35, V-2, Wemid, 宽度: 8 mm, 100 °C
订货号	1061210000
类型	WEW 35/2 SW
GTIN (EAN)	4032248136278
数量	50 items

WEW 35/2 SW

Weidmüller Interface GmbH & Co. KG
Klingenbergstraße 26
D-32758 Detmold
Germany

www.weidmueller.com

技术数据

审批

ROHS	一致
------	----

尺寸和重量

深	47 mm	深度 (英寸)	1.8504 inch
高度	56 mm	高度 (英寸)	2.2047 inch
宽度	8 mm	宽度 (英寸)	0.315 inch
净重	14.01 g		

温度

存储温度	-25 °C...55 °C	环境温度	-5 °C...40 °C
最小持续工作温度	-50 °C	最大持续工作温度	100 °C

环保产品合规

RoHS 合规状态	合规, 无例外		
REACH SVHC	不超过 0.1 wt% 的高度关注物质 (SVHC)		
产品碳足迹	从摇篮到大门	0.150 kg CO2eq.	

其它技术参数

安装指导	直接安装	安装方式	旋紧的
锁定	可拧紧		

可压接导线 (额定联接)

最大拧紧力矩	1 Nm	最小拧紧力矩	0.5 Nm
--------	------	--------	--------

大小

静差 TS 35	28 mm
----------	-------

材料参数

基础材料	Wemid	颜色编码	黑色
阻燃等级符合 UL 94	V-2		

系统特征值

类型	用于端子	安装导轨已装备	TS 35
----	------	---------	-------

通用的

安装指导	直接安装	安装导轨已装备	TS 35
------	------	---------	-------

分类

ETIM 8.0	EC001041	ETIM 9.0	EC001041
ETIM 10.0	EC001041	ECLASS 14.0	27-25-03-02
ECLASS 15.0	27-25-03-02		

空白



Dekafix (DEK) 标记号是通用标记号, 适合所有导线、接插件和电子产品装配。这种标记号适用于标记字数少的情况, 并且含有多种预印制的标记号。

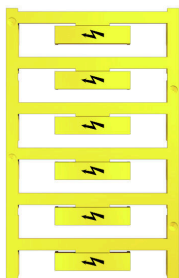
使用成条的标记号, 一步完成快速安装。高对比度的打印清晰可见, 并有多种宽度可选。

- 打印好的标记号选择多
- 标记条可迅速安装
- 适用于所有魏德米勒接插件
- 可提供空白 MultiCard 标记号或标准印制标记号针对定制打印: 请根据您的标签技术规范, 向我们发送一个我们标签制作软件 M-Print PRO 的文件, 或使用 M-Print PRO 在线版 (无需安装)。

通用订货数据

类型	DEK 5/8 MC NE WS	版本
订货号	1856740000	Dekafix, 端子标记, 5 x 8 mm, 间距 P (单位: mm) : 8.00
GTIN (EAN)	4032248400850	Weidmueller, 白色
数量	800 ST	
类型	WS 12/5 MC NE WS	版本
订货号	1609860000	WS, 端子标记, 12 x 5 mm, 间距 P (单位: mm) : 5.00 Weidmueller,
GTIN (EAN)	4008190203481	Allen-Bradley, 白色
数量	720 ST	
类型	WAD 8 MC NE WS	版本
订货号	1112940000	组标记号, 盖板, 33.3 x 8 mm, 间距 P (单位: mm) : 8.00 WDU 4,
GTIN (EAN)	4032248891825	WEW 35/2, ZEW 35/2, 白色
数量	48 ST	

带闪电标志



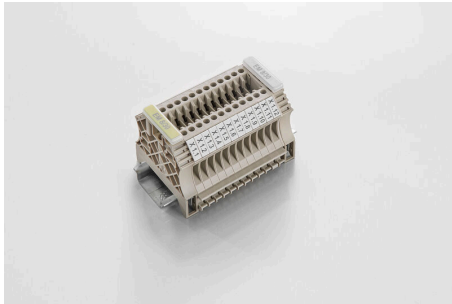
WAD 标记号适合于 W 系列接线端子以及固定块 WEW 35/2 和 ZEW 35/2。可以提供空白标记号、按客户要求打印以及带闪电标识的标准打印标记号。WAD MultiCard 标记号适合与 PrintJet CONNECT 打印机一起使用。针对定制打印: 请根据您的标签技术规范, 向我们发送一个我们标签制作软件 M-Print PRO 的文件, 或使用 M-Print PRO 在线版 (无需安装)。

通用订货数据

类型	WAD 8 MC B GE/SW	版本
订货号	1120470000	组标记号, 盖板, 33.3 x 8 mm, 间距 P (单位: mm) : 8.00 WDU 4,
GTIN (EAN)	4032248901289	WEW 35/2, ZEW 35/2, 黄色
数量	48 ST	

附件

EM 8/30 终端角标记号

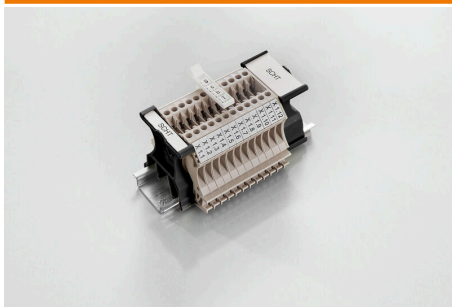


EM 8/30 固定器标记座是适合安装在 WEW 35/2 和 ZEW 35/2 固定器上的标记座，也可用于 W 系列端子上。EM 8/30 可以安装 ESO7 和 ESO 7P 插入式标签。这种标记座结构可以保护标记号不受外界环境的影响。有关插入式标签请参见“附件”。

通用订货数据

类型	EM 8/30	版本	
订货号	1806120000	EM, 端子标记, 32.4 x 7.2 mm, 间距 P (单位 : mm) : 7.20	
GTIN (EAN)	4032248275298	Weidmueller, 透明	
数量	50 ST		

SchT 标记座类型



SCHT 5 S 成组标记座可以直接卡在 TS32 安装导轨 (G 型轨) 或 TS35 安装导轨 (U 型轨) 上。您无需考虑接线端子型号，即可对端子条进行成组标记。SchT 5 和 SchT 5 S 装配有 ESO 5、STR 5 防护条。SchT 7 是折页式成组标记座，可以装插入式标签，对于压线框端子而言，使用非常容易。SchT 7 装配有 ESO 7、STR 7 防护条或 DEK 5。有关插入式标签和防护条请参见“附件”。

通用订货数据

类型	SCHT 7	版本	
订货号	0517960000	SCHT, 端子标记, 39.3 x 8 mm, 间距 P (单位 : mm) : 7.00	
GTIN (EAN)	4008190001742	Weidmueller, 白色	
数量	20 ST		

DEK 5/8



WS/ DEK

MultiMark 端子标识牌采用由两种成分构成的创新复合材料。标识牌底座的设计使其能牢固卡插入接插件。标识牌的表面具有弹性，易于安装。特制冲孔材料允许安装扎带延伸，适应因不同尺寸部件联用而增加的空间需要，尤其是在使用较长的接线端子时。另一优势：表面材料的印刷效果出色，保证标签耐用耐磨。采用 300 dpi 打印分辨率，标记文字清晰可辨。

MultiMark 的优势

- 与魏德米勒模块式接线端子兼容
- 安装牢固，印迹常保清晰
- 带状连续标签节省安装时间
- 得益于创新的复合材料，易于安装
- 标签区域大，优化清晰度
- 独立于生产厂家，因此具备高度的灵活性

WEW 35/2 SW

Weidmüller Interface GmbH & Co. KG
Klingenbergstraße 26
D-32758 Detmold
Germany

www.weidmueller.com

附件

通用订货数据

类型	DEK 5/8 MM WS	版本
订货号	2007130000	Dekafix, 端子标记, 5 x 8 mm, Weidmueller, 白色
GTIN (EAN)	4050118392012	
数量	500 ST	

WS 12/5



WS/ DEK

MultiMark端子标识牌采用由两种成分构成的创新复合材料。标识牌底座的设计使其能牢固卡插入接插件。标识牌的表面具有弹性，易于安装。特制冲孔材料允许安装扎带延伸，适应因不同尺寸部件联用而增加的空间需要，尤其是在使用较长的接线端子时。另一优势：表面材料的印刷效果出色，保证标签耐用耐磨。采用300 dpi打印分辨率，标记文字清晰可辨。

MultiMark 的优势

- 与魏德米勒模块式接线端子兼容
- 安装牢固，印迹常保清晰
- 带状连续标签节省安装时间
- 得益于创新的复合材料，易于安装
- 标签区域大，优化清晰度
- 独立于生产厂家，因此具备高度的灵活性

通用订货数据

类型	WS 12/5 MM WS	版本
订货号	2007190000	WS, 端子标记, 12 x 5 mm, Weidmueller, 白色
GTIN (EAN)	4050118392036	
数量	800 ST	

ZGB 翻转式成组标记座



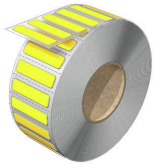
ZGB 15 是折页式成组标记座。标记座可安装 dekafix 5、WS 12/5 标记号或 ESO 15 插入式标签。ZGB 30 是折页式成组标记座。标记座可安装 dekafix 5、WS 12/5 标记号或 ESO 7 插入式标签。有关插入式标签和防护条请参见“附件”。

通用订货数据

类型	ZGB 30	版本
订货号	1611930000	端子标记号, 端子标记, 32 x 7 mm, 间距 P (单位 : mm) : 5.00
GTIN (EAN)	4008190002251	Weidmueller, 白色
数量	20 ST	
类型	ZGB 15	版本
订货号	1636530000	端子标记号, 端子标记, 15 x 7 mm, 间距 P (单位 : mm) : 5.00
GTIN (EAN)	4008190297053	Weidmueller, 白色
数量	20 ST	

附件

WAD



MultiMark

MultiMark为您提供快捷可靠的标识系统，随时随地为您确保几乎所有类型的标记作业。接插件、导线、电缆或设备 - MultiMark 产品系列提供结构合理、实用的标识牌产品，可通过领先的配置软件M-Print® PRO实现所有功能。

MultiMark 的优势

- 与魏德米勒模块式接线端子兼容
- 安装牢固，印迹常保清晰
- 带状连续标签节省安装时间
- 得益于创新的复合材料，易于安装
- 标签区域大，优化清晰度
- 独立于生产厂家，因此具备高度的灵活性

通用订货数据

类型	WAD-FO 5 MM WS	版本	
订货号	2969370000	端子标记	5 x 33.3 mm, Weidmueller, 白色
GTIN (EAN)	4099986783959		
数量	250 ST		