

WAP WDU2.5N/4N GE

Weidmüller Interface GmbH & Co. KG

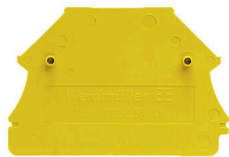
Klingenbergstraße 26

D-32758 Detmold

Germany

www.weidmueller.com

产品图片



分隔板与端板是接线端子的必要附件。分隔板可实现不同电位和功能组的光学与电气隔离，提升安全性并确保控制柜内部结构清晰明了。端板用于封闭接线端子排的侧面，防止接触带电部件，同时确保整体结构整洁稳固。这两类组件均与魏德米勒相应的接线端子产品系列精确匹配，有助于实现安全、合规且专业的接线。

通用订货数据

| | |
|------------|--|
| 版本 | 用于端子的端板, 黄色, 高度: 44 mm, 宽度: 1.5 mm, V-0, Wemid, 可卡装: 无 |
| 订货号 | 1060090000 |
| 类型 | WAP WDU2.5N/4N GE |
| GTIN (EAN) | 4008190097905 |
| 数量 | 50 items |

WAP WDU2.5N/4N GE

Weidmüller Interface GmbH & Co. KG
Klingenbergstraße 26
D-32758 Detmold
Germany

www.weidmueller.com

技术数据

审批

| | |
|------|----|
| ROHS | 一致 |
|------|----|

尺寸和重量

| | | | |
|----|---------|---------|-------------|
| 深 | 29.7 mm | 深度 (英寸) | 1.1693 inch |
| 高度 | 44 mm | 高度 (英寸) | 1.7323 inch |
| 宽度 | 1.5 mm | 宽度 (英寸) | 0.0591 inch |
| 净重 | 1.78 g | | |

温度

| | | | |
|----------|----------------|----------|----------------|
| 存储温度 | -25 °C...55 °C | 环境温度 | -50 °C...75 °C |
| 最小持续工作温度 | -50 °C | 最大持续工作温度 | 120 °C |

环保产品合规

| | | | |
|------------|----------------------------|-----------------|--|
| RoHS 合规状态 | 合规, 无例外 | | |
| REACH SVHC | 不超过 0.1 wt% 的高度关注物质 (SVHC) | | |
| 产品碳足迹 | 从摇篮到大门 | 0,02 kg CO2 eq. | |

其它技术参数

| | | | |
|-----|---|------|------|
| 可卡装 | 无 | 安装指导 | 直接安装 |
|-----|---|------|------|

材料参数

| | | | |
|--------------|-------|------|----|
| 基础材料 | Wemid | 颜色编码 | 黄色 |
| 阻燃等级符合 UL 94 | V-0 | | |

系统特征值

| | |
|----|----|
| 类型 | 侧板 |
|----|----|

通用的

| | |
|------|------|
| 安装指导 | 直接安装 |
|------|------|

分类

| | | | |
|-------------|-------------|-------------|-------------|
| ETIM 8.0 | EC000886 | ETIM 9.0 | EC000886 |
| ETIM 10.0 | EC000886 | ECLASS 14.0 | 27-25-03-01 |
| ECLASS 15.0 | 27-25-03-01 | | |