

BLZ 7.62HP/04/180 SN BK BX

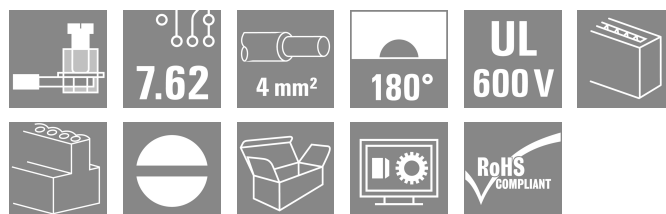
Weidmüller Interface GmbH & Co. KG

Klingenbergstraße 26

D-32758 Detmold

Germany

www.weidmueller.com



板上电源 - 100% 安全、100% 集成、100% 成本效益：
针对中低功率范围 UL-600V 应用的紧凑型高效解决方案。
用于高达 12 kVA 应用的高性能排母：

- 29 A, 400 V (IEC)
- 600 V (UL) 时为 20 A
- 0.08 - 4 mm² / AWG 28 - 12

协助设备认证：

- 符合 UL 508 / UL 840 的 600 V 要求。
 - 插接时，符合 IEC 68100-5-1 关于触摸安全的更高要求
- 多级设备系列的瘦身方案：在大批量、低功率范围内减小尺寸并降低成本，同时不影响设备认证！

通用订货数据

| | |
|------------|---|
| 版本 | PCB 接插件, 插头, 7.62 mm, 回路数: 4, 180°, 压线框联接, 压接范围, 最大: 4 mm ² , 盒装 |
| 订货号 | 1059600000 |
| 类型 | BLZ 7.62HP/04/180 SN BK BX |
| GTIN (EAN) | 4032248807550 |
| 数量 | 100 items |
| 产品数据 | IEC: 630 V / 29 A / 0.2 - 4 mm ² UL: 600 V / 20 A / AWG 20 - AWG 12 |
| 包装 | 盒装 |

BLZ 7.62HP/04/180 SN BK BX

Weidmüller Interface GmbH & Co. KG
Klingenbergstraße 26
D-32758 Detmold
Germany

www.weidmueller.com

技术数据

审批

MAMID 认证



ROHS 一致
UL File Number Search [UL 网站](#)
cURus 证书号 E60693

尺寸和重量

| | | | |
|----|----------|---------|-------------|
| 深 | 23.3 mm | 深度 (英寸) | 0.9173 inch |
| 高度 | 18.3 mm | 高度 (英寸) | 0.7205 inch |
| 宽度 | 29.76 mm | 宽度 (英寸) | 1.1717 inch |
| 净重 | 8.23 g | | |

环保产品合规

RoHS 合规状态 合规, 无例外
REACH SVHC 不超过 0.1 wt% 的高度关注物质 (SVHC)
产品碳足迹 从摇篮到大门 0.164 kg CO2eq.

系统参数

| | | | |
|--------------------------|-------------------------------|-------------------------|-----------|
| 产品系列 | OMNIMATE 电源 - BL/SL 7.62HP 系列 | 联接类型 | 现场接线 |
| 导线连接方式 | 压线框联接 | 间距 P (单位: mm) | 7.62 mm |
| 间距 P (单位: inch) | 0.300 " | 导线出线方向 | 180° |
| 回路数 | 4 | L1 (mm) | 22.86 mm |
| L1 (inch) | 0.900 " | 层数 | 1 |
| 插针排数 | 1 | 额定横截面 | 2.5 mm² |
| 防触电保护 (按照 DIN VDE 57106) | 手指安全保护 | 防触电保护 (按照 DIN VDE 0470) | IP 20 |
| 防护等级 | IP20 | 通道电阻 | 5.00 mΩ |
| 可编码 | 是 | 剥线长度 | 7 mm |
| 最小拧紧力矩 | 0.4 Nm | 最大拧紧力矩 | 0.5 Nm |
| 压接螺钉 | M 2.5 | 直杆螺丝刀口尺寸 | 0.6 x 3.5 |
| 相关标准 | DIN 5264 | 插拔次数 | 25 |
| 插拔力 / 回路, 最大 | 9.5 N | 拉力 / 回路, 最大 | 8.5 N |

材料数据

| | | | |
|----------------------|----------------------------|--------------|---------|
| 绝缘材料 | PBT | 颜色编码 | 黑色 |
| 比色表 (相似) | RAL 9011 | 绝缘材料组 | IIIa |
| 相比漏电起痕指数 (CTI) | ≥ 200 | 绝缘电阻 | ≥ 108 Ω |
| Moisture Level (MSL) | | 阻燃等级符合 UL 94 | V-0 |
| 触点材料 | 铜合金 | 插针镀层 | 镀锡 |
| 插头触点叠层结构 | 4...8 μm Sn hot-dip tinned | 最低存放温度 | -40 °C |
| 最高存放温度 | 70 °C | 最低操作温度 | -50 °C |
| 最高操作温度 | 100 °C | 最小安装温度 | -25 °C |
| 最大安装温度范围 | 100 °C | | |

适用导线

| | |
|--------------|----------|
| 压接范围, 最小 | 0.08 mm² |
| 压接范围, 最大 | 4 mm² |
| 导线最小压接面积 AWG | AWG 28 |
| 导线最大压接面积 AWG | AWG 12 |

BLZ 7.62HP/04/180 SN BK BX

Weidmüller Interface GmbH & Co. KG
Klingenbergstraße 26
D-32758 Detmold
Germany

www.weidmueller.com

技术数据

| | | | |
|-------------------------------|---------------------|---------|------------------------------|
| 单股导线的, 最小值 H05(07) V-U | 0.2 mm ² | | |
| 单股导线的, 最大值 H05(07) V-U | 4 mm ² | | |
| 软导线, 最小压接面积 H05(07) V-K | 0.2 mm ² | | |
| 软导线, 最大压接面积 H05(07) V-K | 4 mm ² | | |
| 最小压接面积 带预绝缘管状端头(DIN 46 228/4) | 0.2 mm ² | | |
| 最大压接面积 带预绝缘管状端头(DIN 46 228/4) | 2.5 mm ² | | |
| 带导线管状端头, DIN 46228 部分 1, 最小 | 0.2 mm ² | | |
| 最大压接面积 带管状端头, 符合DIN46 228/ 1 | 2.5 mm ² | | |
| 塞规符合 EN 60999 a x b ; ø | 2.8 mm x 2.4 mm | | |
| 可压接导线 | 导线连接 截面积 | 型号 | 细绞线 |
| | | 标称 | 0.25 mm ² |
| | 管状端头 | 剥线长度 | 标称 10 mm |
| | | 推荐的管状端头 | H0.25/12 HBL |
| | 导线连接 截面积 | 型号 | 细绞线 |
| | | 标称 | 0.34 mm ² |
| | 管状端头 | 剥线长度 | 标称 10 mm |
| | | 推荐的管状端头 | H0.34/12 TK |
| | 导线连接 截面积 | 型号 | 细绞线 |
| | | 标称 | 0.5 mm ² |
| | 管状端头 | 剥线长度 | 标称 6 mm |
| | | 推荐的管状端头 | H0.5/6 |
| | 导线连接 截面积 | 型号 | 细绞线 |
| | | 标称 | 0.75 mm ² |
| | 管状端头 | 剥线长度 | 标称 6 mm |
| | | 推荐的管状端头 | H0.75/6 |
| | 导线连接 截面积 | 型号 | 细绞线 |
| | | 标称 | 1 mm ² |
| | 管状端头 | 剥线长度 | 标称 6 mm |
| | | 推荐的管状端头 | H1.0/6 |
| | 导线连接 截面积 | 型号 | 细绞线 |
| | | 标称 | 1.5 mm ² |
| | 管状端头 | 剥线长度 | 标称 7 mm |
| | | 推荐的管状端头 | H1.5/7 |
| | 导线连接 截面积 | 型号 | 细绞线 |
| | | 标称 | 2.5 mm ² |
| | 管状端头 | 剥线长度 | 标称 7 mm |
| | | 推荐的管状端头 | H2.5/7 |

参考文本 塑料套环的外径不应大于节距 (P), 根据产品和额定电压选择管状端头的长度。

额定数据符合 CSA 标准

| | | | |
|--------------------|--------|--------------------|--------|
| 额定电压 (使用组 B / CSA) | 600 V | 额定电压 (使用组 C / CSA) | 600 V |
| 额定电压 (使用组 D / CSA) | 600 V | 额定电流 (使用组 B / CSA) | 20 A |
| 额定电流 (使用组 C / CSA) | 20 A | 额定电流 (使用组 D / CSA) | 5 A |
| 导线最小压接面积, AWG, | AWG 20 | 导线最大压接面积, AWG | AWG 12 |

额定数据符合 UL 1059 标准

| | | | |
|------------------------|-------|------------------------|--------|
| 机构 | CURUS | cURus 证书号 | E60693 |
| 额定电压 (使用组 B / UL 1059) | 600 V | 额定电压 (使用组 C / UL 1059) | 600 V |
| 额定电压 (使用组 D / UL 1059) | 600 V | 额定电流 (使用组 B / UL 1059) | 20 A |
| 额定电流 (使用组 C / UL 1059) | 20 A | 额定电流 (使用组 D / UL 1059) | 5 A |

BLZ 7.62HP/04/180 SN BK BX

Weidmüller Interface GmbH & Co. KG

Klingenbergstraße 26

D-32758 Detmold

Germany

www.weidmueller.com

技术数据

| | | | |
|---------------|-------------------|---------------|--------|
| 导线最小压接面积, AWG | AWG 20 | 导线最大压接面积, AWG | AWG 12 |
| 参见认证参数 | 规格为最大值, 详情参见认证证书。 | | |

包装

| | | | |
|--------|-----------|--------|-----------|
| 包装 | 盒装 | VPE 长度 | 162.00 mm |
| VPE 宽度 | 140.00 mm | VPE 高度 | 84.00 mm |

类型测试

| | | |
|---------------|------|--|
| 测试标识的耐久性 | 标准 | DIN EN 61984 截面 7.3.2 / 09.02 模式取自 DIN EN 60068-2-70 / 07.96 |
| | 测试 | 原产地标志, 类型鉴别, 插口距, 材料类型, 日期时钟 |
| | 评价 | 可用 |
| | 测试 | 耐久性 |
| 测试: 误用 (不可互换) | 评价 | 传递 |
| | 标准 | DIN EN 61984 章节 6.3 和 6.9.1 / 09.02 |
| | 测试 | 电码单元旋转 180° |
| | 评价 | 传递 |
| 测试 可夹紧 截面积 | 标准 | DIN EN 60999-1 章节 7 和 9.1 / 12.00, DIN EN 60947-1 章节 8.2.4.5.1 / 12.02 |
| | 导线类型 | 导体类型和导线截面积 实心 0.5 mm ² |
| | | 导体类型和导线截面积 扭绞 0.5 mm ² |
| | | 导体类型和导线截面积 实心 2.5 mm ² |
| 导体损坏和意外松动测试 | | 导体类型和导线截面积 扭绞 2.5 mm ² |
| | | 导体类型和导线截面积 AWG 20/1 |
| | | 导体类型和导线截面积 AWG 20/19 |
| | | 导体类型和导线截面积 AWG 12/1 |
| | | 导体类型和导线截面积 AWG 12/19 |
| | 评价 | 传递 |
| | 标准 | DIN EN 60999-1 章节 9.4 / 12.00 |
| | 要求 | 0.2 kg |
| | 导线类型 | 导体类型和导线截面积 AWG 28/1 |
| | | 导体类型和导线截面积 AWG 28/19 |
| | 评价 | 传递 |
| | 要求 | 0.3 kg |
| | 导线类型 | 导体类型和导线截面积 H05V-U0.5 |
| | | 导体类型和导线截面积 H05V-K0.5 |
| | 评价 | 传递 |
| | 要求 | 0.7 kg |
| | 导线类型 | 导体类型和导线截面积 AWG 14/1 |
| | | 导体类型和导线截面积 AWG 14/19 |
| 拉出测试 | 评价 | 传递 |
| | 标准 | DIN EN 60999-1 章节 9.5 / 12.00 |
| | 要求 | ≥5 N |
| | 导线类型 | 导体类型和导线截面积 AWG 28/1 |
| | | 导体类型和导线截面积 AWG 28/19 |
| | 评价 | 传递 |
| | 要求 | ≥20 N |
| | 导线类型 | 导体类型和导线截面积 H05V-U0.5 |
| | | 导体类型和导线截面积 H05V-K0.5 |

技术数据

| | |
|------|----------------------|
| 评价 | 传递 |
| 要求 | ≥50 N |
| 导线类型 | 导体类型和导线截面积 AWG 14/1 |
| | 导体类型和导线截面积 AWG 14/19 |
| | 导体类型和导线截面积 H07V-K4.0 |
| 评价 | 传递 |
| 要求 | ≥60 N |
| 导线类型 | 导体类型和导线截面积 H07V-U4.0 |
| 评价 | 传递 |

额定数据符合 IEC 标准

| | | | |
|-------------------------|------------------------|-------------------------|---------------|
| 依据标准进行测试 | IEC 60664-1, IEC 61984 | 额定电流, 最小回路数 (Tu = 20°C) | 29 A |
| 额定电流, 最大回路数 (Tu = 20°C) | 26.5 A | 额定电流, 最小回路数 (Tu = 40°C) | 25 A |
| 额定电流, 最大回路数 (Tu = 40°C) | 23 A | 额定电压值 (过电压等级II/污染等级2) | 630 V |
| 额定电压值 (过电压等级III/污染等级2) | 500 V | 额定电压值 (过电压等级III/污染等级3) | 400 V |
| 额定冲击电压 (过电压等级 II/污染等级2) | 4 kV | 额定冲击电压 (过电压等级III/污染等级2) | 6 kV |
| 额定冲击电压 (过电压等级III/污染等级3) | 6 kV | 瞬时耐电流 | 3 x 1s, 180 A |
| 最小爬电距离 | 11.3 mm | 最小电气间隙 | 9.8 mm |

重要注意事项

| | |
|------------|---|
| IPC 标准的符合性 | 符合性：该产品根据国际认可的标准进行开发、生产和交付，符合数据页中确保的特性，装饰性特性满足 IPC-A-610 “等级 2”。其他针对产品的权利主张可以应要求进行评估。 |
| 备注 | <ul style="list-style-type: none"> • Additional variants on request • Gold-plated contact surfaces on request • Rated current related to rated cross-section & min. No. of poles. • Wire end ferrule without plastic collar to DIN 46228/1 • Wire end ferrule with plastic collar to DIN 46228/4 • P on drawing = pitch • Rated data refer only to the component itself. Clearance and creepage distances to other components are to be designed in accordance with the relevant application standards. • In accordance with IEC 61984, OMNIMATE-connectors are connectors without breaking capacity (COC). During designated use, connectors are not allowed to be engaged or disengaged when live or under load • Long term storage of the product with average temperature of 50 °C and maximum humidity 70%, 36 months |

分类

| | | | |
|-------------|-------------|-------------|-------------|
| ETIM 8.0 | EC002638 | ETIM 9.0 | EC002638 |
| ETIM 10.0 | EC002638 | ECLASS 14.0 | 27-46-02-02 |
| ECLASS 15.0 | 27-46-02-02 | | |

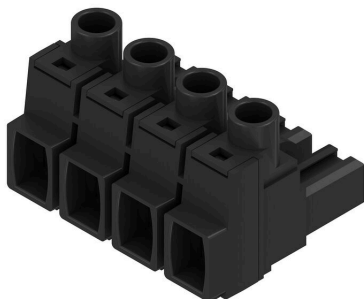
BLZ 7.62HP/04/180 SN BK BX

Weidmüller Interface GmbH & Co. KG
Klingenbergstraße 26
D-32758 Detmold
Germany

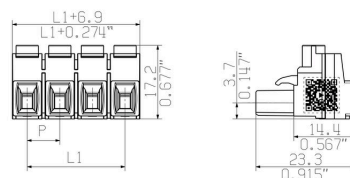
www.weidmueller.com

图纸

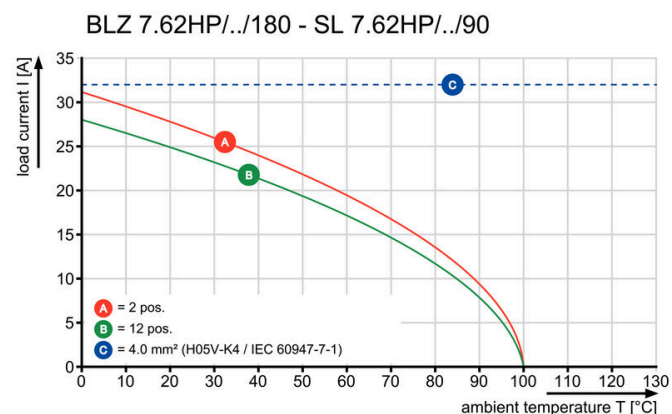
产品图片



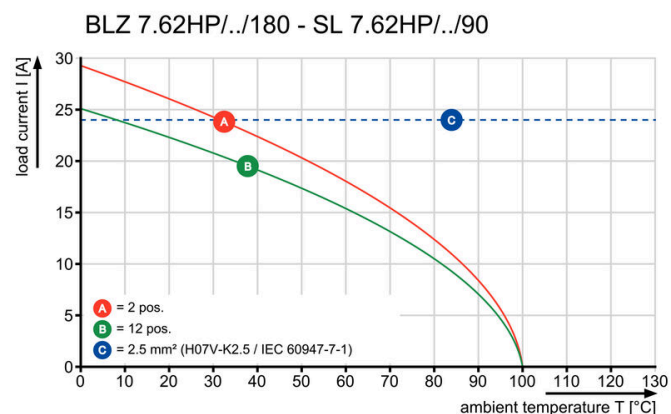
Dimensional drawing



Graph



Graph



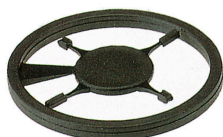
BLZ 7.62HP/04/180 SN BK BX

Weidmüller Interface GmbH & Co. KG
Klingenbergstraße 26
D-32758 Detmold
Germany

www.weidmueller.com

附件

防错插销



只连接该连接的部分：正确连接，精准定位。
编码元件和锁定装置在制造过程和操作中明确分配连接元件
编码元件和锁定装置在装配前或电缆装配阶段插入。魏德米^ü勒解决方案：使用变体配置器在线配置，交付前预编码。
在电路板上错误装配或错误插接连接元件的情况不会再生。
优点：制造过程中无需故障排除，可确保用户操作无误。

通用订货数据

| | | |
|------------|----------------------------|-------------------------------|
| 类型 | BLZ/SL KO OR BX | 版本 |
| 订货号 | 1573010000 | PCB 接插件, 附件, 防错插销, 橙色, 回路数: 1 |
| GTIN (EAN) | 4008190048396 | |
| 数量 | 100 ST | |
| 类型 | BLZ/SL KO BK BX | 版本 |
| 订货号 | 1545710000 | PCB 接插件, 附件, 防错插销, 黑色, 回路数: 1 |
| GTIN (EAN) | 4008190087142 | |
| 数量 | 50 ST | |

开槽螺丝刀



带圆形槽刀的一字螺丝刀, SD DIN 5265, ISO 2380/2, 符合 DIN 5264 标准, ISO 2380/1, 尖端为铬材料, SoftFinish 把手

通用订货数据

| | | |
|------------|----------------------------|----------|
| 类型 | SDS 0.6X3.5X100 | 版本 |
| 订货号 | 9008330000 | 螺丝刀, 螺丝刀 |
| GTIN (EAN) | 4032248056286 | |
| 数量 | 1 ST | |
| 类型 | SDIS 0.6X3.5X100 | 版本 |
| 订货号 | 9008390000 | 螺丝刀, 螺丝刀 |
| GTIN (EAN) | 4032248056354 | |
| 数量 | 1 ST | |

BLZ 7.62HP/04/180 SN BK BX

Weidmüller Interface GmbH & Co. KG
Klingenbergstraße 26
D-32758 Detmold
Germany

附件

www.weidmueller.com

Crimping tools



用于带及不带塑料套的管状端头的压接钳

- 自锁机构保证了压接的质量
- 操作失误时可以解除自锁

通用订货数据

| | | |
|------------|----------------------------|------------------------------------|
| 类型 | PZ 6/5 | 版本 |
| 订货号 | 9011460000 | 压接工具, 管状端头压接工具, 0.25mm², 6mm², 梯形夹 |
| GTIN (EAN) | 4008190165352 | |
| 数量 | 1 ST | |

BLZ 7.62HP/04/180 SN BK BX

Weidmüller Interface GmbH & Co. KG

Klingenbergstraße 26

D-32758 Detmold

Germany

www.weidmueller.com

配套联接件

SL 7.62HP/180G



强大的线路板解决方案 - 100% 安全, 100% 协调, 100% 实惠:

产品为低功率 UL-600V 应用提供紧凑高效的解决方案。

不超过 12 kVA 应用的高性能焊接插座:

- 29 A @ 400 V (IEC)
- 20 A @ 600 V (UL)
- 插座针与针之间带隔断

支持设备认证:

- 满足 UL 508 / UL840 标准对 600 V 产品的要求。
- 与 BLZ 7.62 HP 反向插头插接后, 满足 IEC68100-5-1 防触电保护标准的进一步要求。

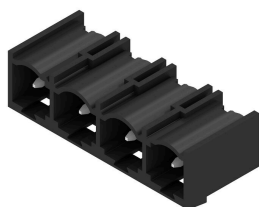
多级设备系列的瘦身计划: 在体积大、效率低的范围内降低尺寸和成本 - 不影响认证!

插座, 进线方向为 180°, 不带法兰

通用订货数据

| | | |
|------------|----------------------------|---|
| 类型 | SL 7.62HP/04/180G 3.2SN... | 版本 |
| 订货号 | 1122580000 | PCB 接插件, 插座, 侧面封闭, THT 焊接联接, 7.62 mm, 回路数: 4, 180°, |
| GTIN (EAN) | 4032248904662 | 焊脚长度 (l): 3.2 mm, 镀锡, 黑色, 盒装 |
| 数量 | 100 ST | |
| 类型 | SL 7.62HP/04/180G 3.2SN... | 版本 |
| 订货号 | 1048890000 | PCB 接插件, 插座, 侧面封闭, THT 焊接联接, 7.62 mm, 回路数: 4, 180°, |
| GTIN (EAN) | 4032248786862 | 焊脚长度 (l): 3.2 mm, 镀锡, 橙色, 盒装 |
| 数量 | 100 ST | |

SL 7.62HP/270G



强大的线路板解决方案 - 100% 安全, 100% 协调, 100% 实惠:

产品为不超过 12 kVA 的低功率 UL-600V 应用提供紧凑高效的解决方案。

- 29 A @ 400 V (IEC)
- 20 A @ 300 V (UL)
- 插座针与针之间带隔断
- 压接范围: 0.08 - 4 mm² / AWG 28 - 12 支持设备认证:
- 满足 UL 508 / UL840 标准对 600 V 产品的要求。

• 满足 IEC68100-5-1 防触电保护标准的进一步要求。多级设备系列的瘦身计划: 在体积大、效率低的范围内降低尺寸和成本 - 不影响认证!

插座, 270° 出线

通用订货数据

| | | |
|------------|----------------------------|---|
| 类型 | SL 7.62HP/04/270G 3.2SN... | 版本 |
| 订货号 | 1472260000 | PCB 接插件, 插座, 侧面封闭, THT 焊接联接, 7.62 mm, 回路数: 4, 270°, |
| GTIN (EAN) | 4050118317428 | 焊脚长度 (l): 3.2 mm, 镀锡, 黑色, 盒装 |
| 数量 | 100 ST | |
| 类型 | SL 7.62HP/04/270G 3.2SN... | 版本 |
| 订货号 | 1472510000 | PCB 接插件, 插座, 侧面封闭, THT 焊接联接, 7.62 mm, 回路数: 4, 270°, |
| GTIN (EAN) | 4050118317640 | 焊脚长度 (l): 3.2 mm, 镀锡, 橙色, 盒装 |
| 数量 | 100 ST | |

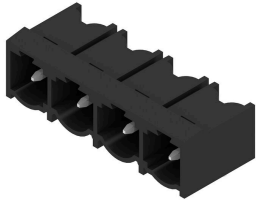
BLZ 7.62HP/04/180 SN BK BX

Weidmüller Interface GmbH & Co. KG
 Klingenbergstraße 26
 D-32758 Detmold
 Germany

www.weidmueller.com

配套联接件

SL 7.62HP/90G



强大的线路板解决方案 - 100% 安全, 100% 协调, 100% 实惠:

产品为不超过 12 kVA 的低功率 UL-600V 应用提供紧凑高效的解决方案。

- 29 A @ 400 V (IEC)
 - 20 A @ 300 V (UL)
 - 插座针与针之间带隔断
 - 压接范围: 0.08 - 4 mm² / AWG 28 - 12 支持设备认证:
 - 满足 UL 508 / UL840 标准对 600 V 产品的要求。
 - 满足 IEC68100-5-1 防触电保护标准的进一步要求。多级设备系列的瘦身计划: 在体积大、效率低的范围内降低尺寸和成本 - 不影响认证!
- 插座, 进线方向为 90°

通用订货数据

| | | |
|------------|----------------------------|--|
| 类型 | SL 7.62HP/04/90G 3.2SN ... | 版本 |
| 订货号 | 1026780000 | PCB 接插件, 插座, 侧面封闭, THT 焊接联接, 7.62 mm, 回路数: 4, 90°, |
| GTIN (EAN) | 4032248752188 | 焊脚长度 (l): 3.2 mm, 镀锡, 黑色, 盒装 |
| 数量 | 100 ST | |
| 类型 | SL 7.62HP/04/90G 3.2SN ... | 版本 |
| 订货号 | 1980390000 | PCB 接插件, 插座, 侧面封闭, THT 焊接联接, 7.62 mm, 回路数: 4, 90°, |
| GTIN (EAN) | 4032248675449 | 焊脚长度 (l): 3.2 mm, 镀锡, 橙色, 盒装 |
| 数量 | 100 ST | |

SL-SMT 7.62HP/180G SN Box

通用订货数据

| | | |
|------------|----------------------------|---|
| 类型 | SL-SMT 7.62HP/04/180G 2... | 版本 |
| 订货号 | 3114280000 | PCB 接插件, 插座, 侧面封闭, THT 焊接联接, 7.62 mm, 回路数: 4, 180°, |
| GTIN (EAN) | 4099987204088 | 焊脚长度 (l): 2.1 mm, 镀锡, 黑色, 盒装 |
| 数量 | ST | |

BLZ 7.62HP/04/180 SN BK BX

Weidmüller Interface GmbH & Co. KG
 Klingenbergstraße 26
 D-32758 Detmold
 Germany

www.weidmueller.com

配套联接件

SL-SMT 7.62HP/180G SN Tape

通用订货数据

| | | |
|------------|----------------------------|---|
| 类型 | SL-SMT 7.62HP/04/180G 2... | 版本 |
| 订货号 | 3114330000 | PCB 接插件, 插座, 侧面封闭, THT 焊接联接, 7.62 mm, 回路数: 4, 180°, |
| GTIN (EAN) | 4099987204132 | 焊脚长度 (l): 2.1 mm, 镀锡, 黑色, 卷式 |
| 数量 | ST | |

SL-SMT 7.62HP/90G SN Box

通用订货数据

| | | |
|------------|----------------------------|--|
| 类型 | SL-SMT 7.62HP/04/90G 2.... | 版本 |
| 订货号 | 3040770000 | PCB 接插件, 插座, 侧面封闭, THT 焊接联接, 7.62 mm, 回路数: 4, 90°, |
| GTIN (EAN) | 4099987011402 | 焊脚长度 (l): 2.1 mm, 镀锡, 黑色, 盒装 |
| 数量 | 100 ST | |

SL-SMT 7.62HP/90G Tape

通用订货数据

| | | |
|------------|----------------------------|---|
| 类型 | SL-SMT 7.62HP/04/90G 2.... | 版本 |
| 订货号 | 3040780000 | PCB 接插件, 插座, 侧面封闭, 穿孔回流焊联接, 7.62 mm, 回路数: 4, 90°, |
| GTIN (EAN) | 4099987011419 | 焊脚长度 (l): 2.1 mm, 镀锡, 黑色, 卷式 |
| 数量 | 350 ST | |