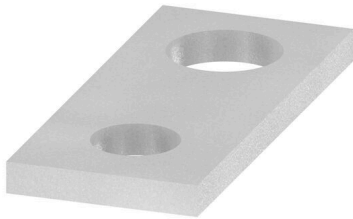


WQL 2/WDU10-2.5

Weidmüller Interface GmbH & Co. KG
Klingenbergstraße 26
D-32758 Detmold
Germany

www.weidmueller.com



附近接线端子通过横联件实现电位分配或倍增。可轻松避免额外的接线工作。即使电极破损，仍能保证接线端子的接触可靠性。魏德米勒产品组合中有适合模块化接线端子的可插拔、可拧紧横联系统。

通用订货数据

版本	横联件（端子），螺钉固定的, 银灰色, 24 A, 回路数: 2, 间距 P（单位：mm）：8.00, 绝缘: 无, 宽度: 6 mm
订货号	1056600000
类型	WQL 2/WDU10-2.5
GTIN (EAN)	4008190061449
数量	100 items

技术数据

审批

ROHS	一致
------	----

尺寸和重量

深	1 mm	深度 (英寸)	0.0394 inch
高度	13.9 mm	高度 (英寸)	0.5472 inch
宽度	6 mm	宽度 (英寸)	0.2362 inch
净重	0.6 g		

温度

存储温度	-25 °C...55 °C	环境温度	-5 °C...40 °C
------	----------------	------	---------------

环保产品合规

RoHS 合规状态	合规, 无例外
REACH SVHC	不超过 0.1 wt% 的高度关注物质 (SVHC)

其它技术参数

固定类型	螺钉固定的	安装指导	直接安装
防爆版	不	安装方式	旋紧的

大小

间距 P (单位 : mm)	8.00 mm
----------------	---------

材料参数

基础材料	青铜 镀锌的	颜色编码	银灰色
------	--------	------	-----

系统特征值

类型	横联
----	----

通用的

回路数	2	安装指导	直接安装
-----	---	------	------

额定数据

额定电流	24 A
------	------

分类

ETIM 8.0	EC000489	ETIM 9.0	EC000489
ETIM 10.0	EC000489	ECLASS 14.0	27-25-03-03
ECLASS 15.0	27-25-03-03		