

WFF 185 NFF

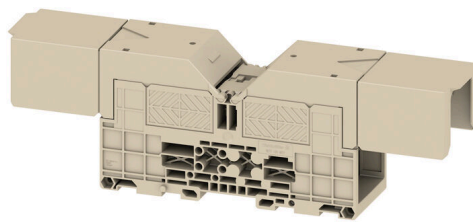
Weidmüller Interface GmbH & Co. KG

Klingenbergstraße 26

D-32758 Detmold

Germany

www.weidmueller.com



电力、信号和数据的传输是电气工程设计和机柜装配过程中的传统需求。绝缘材料、联接系统和接线端子的设计方式是能够帮助产品实现差异化的特性。直通端子适用于组合和/或联接起一个或多个导线。它们具有电位相同或相互隔离的单层或多层形式。

通用订货数据

版本	插销型螺钉端子, 直通型接线端子, 额定横截面: 185 mm², 螺栓联接, 直接安装, TS 35
订货号	1049250000
类型	WFF 185 NFF
GTIN (EAN)	4050118255133
数量	2 items

技术数据

审批

MAMID 认证



ROHS

一致

尺寸和重量

深	77.2 mm	深度 (英寸)	3.0394 inch
高度	163 mm	高度 (英寸)	6.4173 inch
宽度	55 mm	宽度 (英寸)	2.1654 inch
净重	553 g		

温度

存储温度	-25 °C...55 °C	环境温度	-5 °C...40 °C
最小持续工作温度	-50 °C	最大持续工作温度	120 °C

环保产品合规

RoHS 合规状态	合规, 无例外
REACH SVHC	不超过 0.1 wt% 的高度关注物质 (SVHC)

其它技术参数

开放端	关闭的	安装指导	直接安装, TS 35
防爆版	不		

可压接导线 (额定联接)

电缆终端 DIN 46 234	10...240 mm ²	电缆终端 DIN 46 235	25...240 mm ²
导线最大压接面积 AWG	kcmil 500	连接方向	水平进线
最大拧紧力矩	60 Nm	最小拧紧力矩	50 Nm
联接类型	螺栓联接	联接点数量	2
压接范围, 最大	240 mm ²	压接范围, 最小	10 mm ²
最大压接面积, 螺栓联接	240.00 mm ²	螺栓接头的最小压线范围	10 mm ²
导线最小压接面积 AWG	AWG 6	导线连接截面积, 多股细导线, 带管状端头 DIN 46228/4, 最小	10 mm ²
导线连接截面积, 多股细导线, 带管状端头 DIN 46228/1, 最小	10 mm ²	最大压接面积 软导线	240 mm ²
最小多股导线接线截面积	10 mm ²	接线截面积, 多股线, 最大	240 mm ²
接线截面积, 多股线, 最小	10 mm ²	扁平插套联接的螺栓尺寸	M 12
导线连接截面积, 单股硬导线, 最大	240 mm ²	导线连接截面积, 单股硬导线, 最小	10 mm ²
接线截面积, 多股细导线, 最小	10 mm ²	2 x 电缆接头 DIN 46 235	25...185 mm ²
2 x 电缆接头 DIN 46 234	10...185 mm ²		

大小

静差 TS 35	81.5 mm
----------	---------

材料参数

基础材料	Wemid	颜色编码	深褐
阻燃等级符合 UL 94	V-0		

技术数据

系统特征值

必须的端板	无	电位数量	1
层数	1	每层压接点数量	2
层, 内部桥接	无	PE联接	无
安装导轨已装备	TS 35		

通用的

导线最大压接面积 AWG	kcmil 500	安装指导	直接安装, TS 35
导线最小压接面积 AWG	AWG 6	标准	IEC 60947-7-1
安装导轨已装备	TS 35		

额定数据

额定横截面	185 mm ²	额定电压	500 V
额定直流电压	500 V	额定电流	353 A
最大电流	353 A	标准	IEC 60947-7-1
体积电阻率符合 IEC 60947-7-x 标准	0.09 mΩ	额定浪涌电压	8 kV
功率损耗符合 IEC 60947-7-x	11.30 W		

分类

ETIM 8.0	EC000897	ETIM 9.0	EC000897
ETIM 10.0	EC000897	ECLASS 14.0	27-25-01-01
ECLASS 15.0	27-25-01-01		



附件

横联接

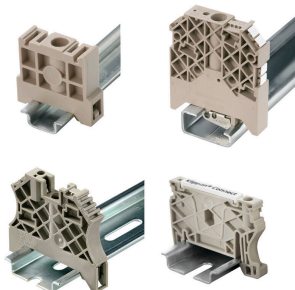


附近接线端子通过横联件实现电位分配或倍增。可轻松避免额外的接线工作。即使电极破损，仍能保证接线端子的接触可靠性。魏德米勒产品组合中有适合模块化接线端子的可插拔、可拧紧横联系统。

通用订货数据

类型	WQL 2 WFF185	版本
订货号	1065200000	插销型螺钉端子, 横联, 回路数: 2
GTIN (EAN)	4008190044855	
数量	5 ST	
类型	WQL 3 WFF185	版本
订货号	1065700000	插销型螺钉端子, 横联, 回路数: 3
GTIN (EAN)	4008190140885	
数量	5 ST	

尾架



为了确保能安全可靠地安装在导轨上, 避免打滑, 魏德米勒产品系列还提供了固定块。可以提供带螺钉和无螺钉的规格。固定块还可用来标记。还配有测试架。

通用订货数据

类型	WEW 35/1	版本
订货号	1059000000	固定器, 深褐, TS 35, V-2, Wemid, 宽度: 12 mm, 100 °C
GTIN (EAN)	4008190172282	
数量	50 ST	

辅助连接



附加联接让单独的分接电压成为可能。比如可用于总开关之前的应急电源, 或者仅在应用内用作附加联接。

WFF 185 NFF

Weidmüller Interface GmbH & Co. KG

Klingenbergstraße 26

D-32758 Detmold

Germany

www.weidmueller.com

附件

通用订货数据

类型	WZAF 185	版本
订货号	1066400000	辅助连接 (端子)
GTIN (EAN)	4008190031985	
数量	10 ST	

针对触点进行保护



魏德米勒的防触电保护系统确保您的机柜具有更高的安全性。用于防止因为操作或失误造成意外接触带电部件而遭受电击。

通用订货数据

类型	WAH 185/300 BE	版本
订货号	1064760000	插销型螺钉端子, 盖板, 米色, 54 mm
GTIN (EAN)	4008190108267	
数量	10 ST	
类型	WAH 185/300 BL	版本
订货号	1064780000	插销型螺钉端子, 盖板, 蓝色, 54 mm
GTIN (EAN)	4008190103200	
数量	10 ST	

定制印刷



WS 标识非常适用于 W 系列的接插件。由于 WS 标记号的系统兼容性, 它们也同样适合 I 系列、Z 系列产品。宽敞的打印面积可以用来打印较长的字符, 或者分成几行来打印。

WS 标记号尤其适合打印较长的非标准字符。采用 MultiCard 格式, 可以用 PrintJet CONNECT 或绘图打印机进行打印。

- 可成条或单个安装
- 标记号采用被广泛认可的 MultiCard 格式针对定制打印: 请根据您的标签技术规范, 向我们发送一个我们标签制作软件 M-Print PRO 的文件, 或使用 M-Print PRO 在线版 (无需安装)。

通用订货数据

类型	WS 12/6.5 MC SDR	版本
订货号	1609930000	WS, 端子标记, 12 x 6.5 mm, 间距 P (单位: mm): 6.50
GTIN (EAN)	4008190456665	Weidmüller, Allen-Bradley, 根据客户需求
数量	108 ST	

附件

空白



WS 标识非常适用于 W 系列的接插件。由于 WS 标记号的系统兼容性，它们也同样适合 I 系列、Z 系列产品。宽敞的打印面积可以用来打印较长的字符，或者分成几行来打印。

WS 标记号尤其适合打印较长的非标准字符。采用 MultiCard 格式，可以用 PrintJet CONNECT 或绘图打印机进行打印。

- 可成条或单个安装
- 标记号采用被广泛认可的 MultiCard 格式针对定制打印：请根据您的标签技术规范，向我们发送一个我们标签制作软件 M-Print PRO 的文件，或使用 M-Print PRO 在线版（无需安装）。

通用订货数据

类型	WS 12/6.5 MC NE WS	版本
订货号	1609920000	WS, 端子标记, 12 x 6.5 mm, 间距 P (单位 : mm) : 6.50
GTIN (EAN)	4008190203511	Weidmueller, Allen-Bradley, 白色
数量	540 ST	
类型	DEK 5/5 MC NE WS	版本
订货号	1609801044	Dekafix, 端子标记, 5 x 5 mm, 间距 P (单位 : mm) : 5.00
GTIN (EAN)	4008190397111	Weidmueller, 白色
数量	1000 ST	

标识牌支架



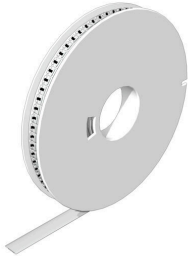
标识牌支架允许以 5 或 5.1 mm 的节距额外安装标准标识牌。倾斜支架可以选择性地卡扣在一起，并可以安装在 Klippon® Connect 模块化端子排的所有标准标记通道中。匹配的标识牌类型可以在指派标记支架的相应附件下方找到。

通用订货数据

类型	BZT 1 WS 10/5	版本
订货号	1805490000	附件, 标记号托架
GTIN (EAN)	4032248270231	
数量	100 ST	
类型	BZT 1 ZA WS 10/5	版本
订货号	1805520000	附件, 标记号托架
GTIN (EAN)	4032248270248	
数量	100 ST	

附件

WS 12/6.5



WS/ DEK

MultiMark端子标识牌采用由两种成分构成的创新复合材料。标识牌底座的设计使其能牢固卡插入接插件。标识牌的表面具有弹性，易于安装。特制冲孔材料允许安装扎带延伸，适应因不同尺寸部件联用而增加的空间需要，尤其是在使用较长的接线端子时。另一优势：表面材料的印刷效果出色，保证标签耐用耐磨。采用300 dpi打印分辨率，标记文字清晰可辨。

MultiMark 的优势

- 与魏德米勒模块式接线端子兼容
- 安装牢固，印迹常保清晰
- 带状连续标签节省安装时间
- 得益于创新的复合材料，易于安装
- 标签区域大，优化清晰度
- 独立于生产厂家，因此具备高度的灵活性

通用订货数据

类型	WS 12/6.5 MM WS	版本
订货号	2619930000	WS, 端子标记, 12 x 6.5 mm, Weidmueller, 白色
GTIN (EAN)	4050118626155	
数量	600 ST	