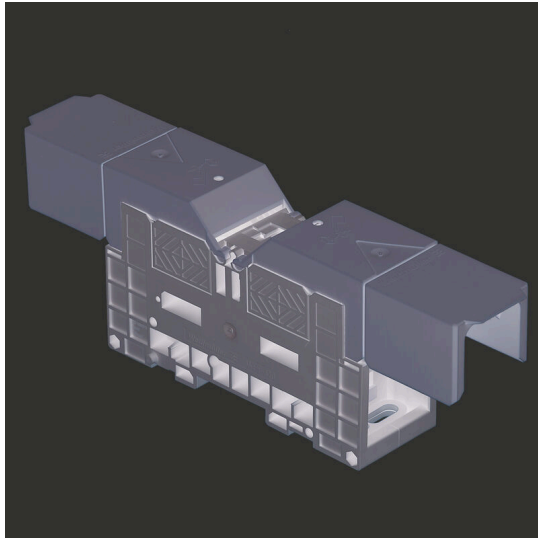


## WFF 120 NFF

**Weidmüller Interface GmbH & Co. KG**  
Klingenbergstraße 26  
D-32758 Detmold  
Germany

[www.weidmueller.com](http://www.weidmueller.com)

### 产品图片



电力、信号和数据的传输是电气工程设计和机柜装配过程中的传统需求。绝缘材料、联接系统和接线端子的设计方式是能够帮助产品实现差异化的特性。直通端子适用于组合和/或联接起一个或多个导线。它们具有电位相同或相互隔离的单层或多层形式。

### 通用订货数据

版本	插销型螺钉端子, 直通型接线端子, 额定横截面: 120 mm², 螺栓联接, 直接安装, TS 35
订货号	<a href="#">1049240000</a>
类型	WFF 120 NFF
GTIN (EAN)	4050118255140
数量	4 items

## 技术数据

## 审批

MAMID 认证



ROHS

一致

## 尺寸和重量

深	72.5 mm	深度 (英寸)	2.8543 inch
高度	132 mm	高度 (英寸)	5.1968 inch
宽度	42 mm	宽度 (英寸)	1.6535 inch
净重	264.8 g		

## 温度

存储温度	-25 °C...55 °C	环境温度	-5 °C...40 °C
最小持续工作温度	-50 °C	最大持续工作温度	120 °C

## 环保产品合规

RoHS 合规状态	合规, 无例外
REACH SVHC	不超过 0.1 wt% 的高度关注物质 (SVHC)

## 其它技术参数

开放端	关闭的	安装指导	直接安装, TS 35
防爆版	不		

## 可压接导线 (额定联接)

电缆终端 DIN 46 234	6...150 mm <sup>2</sup>	电缆终端 DIN 46 235	16...150 mm <sup>2</sup>
导线最大压接面积 AWG	kcmil 250	连接方向	水平进线
最大拧紧力矩	36 Nm	最小拧紧力矩	30 Nm
联接类型	螺栓联接	联接点数量	2
压接范围, 最大	150 mm <sup>2</sup>	压接范围, 最小	6 mm <sup>2</sup>
最大压接面积, 螺栓联接	150.00 mm <sup>2</sup>	螺栓接头的最小压线范围	6 mm <sup>2</sup>
导线最小压接面积 AWG	AWG 8	导线连接截面积, 多股细导线, 带管状端头 DIN 46228/4, 最小	6 mm <sup>2</sup>
导线连接截面积, 多股细导线, 带管状端头 DIN 46228/1, 最小	6 mm <sup>2</sup>	最大压接面积 软导线	150 mm <sup>2</sup>
最小多股导线接线截面积	6 mm <sup>2</sup>	接线截面积, 多股线, 最大	150 mm <sup>2</sup>
接线截面积, 多股线, 最小	6 mm <sup>2</sup>	扁平插套联接的螺栓尺寸	M 10
导线连接截面积, 单股硬导线, 最大	150 mm <sup>2</sup>	导线连接截面积, 单股硬导线, 最小	6 mm <sup>2</sup>
接线截面积, 多股细导线, 最小	6 mm <sup>2</sup>	2 x 电缆接头 DIN 46 235	16...120 mm <sup>2</sup>
2 x 电缆接头 DIN 46 234	6...120 mm <sup>2</sup>		

## 材料参数

基础材料	Wemid	颜色编码	深褐
阻燃等级符合 UL 94	V-0		

## 系统特征值

必须的端板	无	电位数量	1
层数	1	每层压接点数量	2

## WFF 120 NFF

Weidmüller Interface GmbH &amp; Co. KG

Klingenbergstraße 26

D-32758 Detmold

Germany

www.weidmueller.com

## 技术数据

层, 内部桥接	无	PE联接	无
安装导轨已装备	TS 35		

## 通用的

导线最大压接面积 AWG	kcmil 250	安装指导	直接安装, TS 35
导线最小压接面积 AWG	AWG 8	标准	IEC 60947-7-1
安装导轨已装备	TS 35		

## 额定数据

额定横截面	120 mm <sup>2</sup>	额定电压	500 V
额定直流电压	500 V	额定电流	269 A
最大电流	269 A	标准	IEC 60947-7-1
体积电阻率符合 IEC 60947-7-x 标准	0.12 mΩ	额定浪涌电压	8 kV
功率损耗符合 IEC 60947-7-x	8.61 W		

## 分类

ETIM 8.0	EC000897	ETIM 9.0	EC000897
ETIM 10.0	EC000897	ECLASS 14.0	27-25-01-01
ECLASS 15.0	27-25-01-01		



## WFF 120 NFF

Weidmüller Interface GmbH &amp; Co. KG

Klingenbergstraße 26

D-32758 Detmold

Germany

www.weidmueller.com

## 附件

## 横联接



附近接线端子通过横联件实现电位分配或倍增。可轻松避免额外的接线工作。即使电极破损，仍能保证接线端子的接触可靠性。魏德米勒产品组合中有适合模块化接线端子的可插拔、可拧紧横联系统。

## 通用订货数据

类型	WQL 2 WFF 120	版本
订货号	<a href="#">1065100000</a>	插销型螺钉端子, 横联, 回路数: 2
GTIN (EAN)	4008190133771	
数量	5 ST	
类型	WQL 3 WFF 120	版本
订货号	<a href="#">1065600000</a>	插销型螺钉端子, 横联, 回路数: 3
GTIN (EAN)	4008190021641	
数量	5 ST	

## 辅助连接

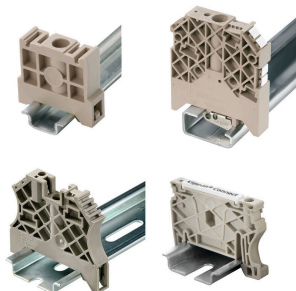


附加联接让单独的分接电压成为可能。比如可用于总开关之前的应急电源，或者仅在应用内用作附加联接。

## 通用订货数据

类型	WZAF 120	版本
订货号	<a href="#">1066300000</a>	辅助连接 (端子)
GTIN (EAN)	4008190024642	
数量	10 ST	

## 尾架



为了确保能安全可靠地安装在导轨上，避免打滑，魏德米勒产品系列还提供了固定块。可以提供带螺钉和无螺钉的规格。固定块还可用来标记。还配有测试架。

## WFF 120 NFF

Weidmüller Interface GmbH &amp; Co. KG

Klingenbergstraße 26

D-32758 Detmold

Germany

www.weidmueller.com

## 附件

## 通用订货数据

类型	WEW 35/1	版本
订货号	<a href="#">1059000000</a>	固定器, 深褐, TS 35, V-2, Wemid, 宽度: 12 mm, 100 °C
GTIN (EAN)	4008190172282	
数量	50 ST	

## 针对触点进行保护



魏德米勒的防触电保护系统确保您的机柜具有更高的安全性。用于防止因为操作或失误造成意外接触带电部件而遭受电击。

## 通用订货数据

类型	WAP WFF120	版本
订货号	<a href="#">1073000000</a>	插销型螺钉端子, 盖板, 深褐, 2 mm
GTIN (EAN)	4008190475260	
数量	20 ST	

## 端板和隔板



分隔板与端板是接线端子的必要附件。分隔板可实现不同电位和功能组的光学与电气隔离, 提升安全性并确保控制柜内部结构清晰明了。端板用于封闭接线端子排的侧面, 防止接触带电部件, 同时确保整体结构整洁稳固。这两类组件均与魏德米勒相应的接线端子产品系列精确匹配, 有助于实现安全、合规且专业的接线。

## 通用订货数据

类型	WTW WFF120	版本
订货号	<a href="#">1067300000</a>	插销型螺钉端子, 隔板, 灰色, 2 mm
GTIN (EAN)	4008190093037	
数量	10 ST	

## 附件

## 针对触点进行保护

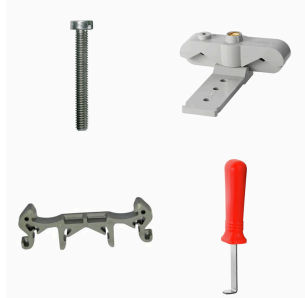


魏德米勒的防触电保护系统确保您的机柜具有更高的安全性。用于防止因为操作或失误造成意外接触带电部件而遭受电击。

## 通用订货数据

类型	WAH 120	版本
订货号	<a href="#">1064660000</a>	插销型螺钉端子, 盖板, 米色, 41 mm
GTIN (EAN)	4008190100797	
数量	20 ST	
类型	WAH 120/KURZ	版本
订货号	<a href="#">1070460000</a>	插销型螺钉端子, 盖板, 米色, 40.6 mm
GTIN (EAN)	4008190191047	
数量	10 ST	
类型	WAH 120 BL	版本
订货号	<a href="#">1064680000</a>	插销型螺钉端子, 盖板, 蓝色, 41 mm
GTIN (EAN)	4008190063931	
数量	20 ST	

## 安装支持



魏德米勒提供丰富的固定支架产品组合, 可轻松处理和补充我们的产品。从各种工具到绝缘护套, 再到各种螺钉, 魏德米勒提供的组件在各个方面都彼此相配, 因此便于根据各自的标准和保护法规进行装配。

## 通用订货数据

类型	CPSB M10	版本
订货号	<a href="#">0156400000</a>	插销型螺钉端子, Cupal垫片
GTIN (EAN)	4008190049935	
数量	50 ST	

## 附件

## 横联接



附近接线端子通过横联件实现电位分配或倍增。可轻松避免额外的接线工作。即使电极破损，仍能保证接线端子的接触可靠性。魏德米勒产品组合中有适合模块化接线端子的可插拔、可拧紧横联系统。

## 通用订货数据

类型	SMSE WF10/2XM6	版本
订货号	<a href="#">1868880000</a>	插销型螺钉端子，汇流排，回路数：
GTIN (EAN)	4032248499755	
数量	10 ST	

## 空白



WS 标识非常适用于 W 系列的接插件。由于 WS 标记号的系统兼容性，它们也同样适合 I 系列、Z 系列产品。宽敞的打印面积可以用来打印较长的字符，或者分成几行来打印。

WS 标记号尤其适合打印较长的非标准字符。采用 MultiCard 格式，可以用 PrintJet CONNECT 或绘图打印机进行打印。

- 可成条或单个安装
- 标记号采用被广泛认可的 MultiCard 格式针对定制打印：请根据您的标签技术规范，向我们发送一个我们标签制作软件 M-Print PRO 的文件，或使用 M-Print PRO 在线版（无需安装）。

## 通用订货数据

类型	WS 12/6.5 MC NE WS	版本
订货号	<a href="#">1609920000</a>	WS, 端子标记, 12 x 6.5 mm, 间距 P (单位: mm) : 6.50
GTIN (EAN)	4008190203511	Weidmueller, Allen-Bradley, 白色
数量	540 ST	

## 定制印刷



WS 标识非常适用于 W 系列的接插件。由于 WS 标记号的系统兼容性，它们也同样适合 I 系列、Z 系列产品。宽敞的打印面积可以用来打印较长的字符，或者分成几行来打印。

WS 标记号尤其适合打印较长的非标准字符。采用 MultiCard 格式，可以用 PrintJet CONNECT 或绘图打印机进行打印。

- 可成条或单个安装
- 标记号采用被广泛认可的 MultiCard 格式针对定制打印：请根据您的标签技术规范，向我们发送一个我们标签制作软件 M-Print PRO 的文件，或使用 M-Print PRO 在线版（无需安装）。



## WFF 120 NFF

Weidmüller Interface GmbH &amp; Co. KG

Klingenbergstraße 26

D-32758 Detmold

Germany

www.weidmueller.com

## 附件

## 通用订货数据

类型	WS 12/6.5 MC SDR	版本
订货号	<a href="#">1609930000</a>	WS, 端子标记, 12 x 6.5 mm, 间距 P (单位 : mm) : 6.50
GTIN (EAN)	4008190456665	Weidmueller, Allen-Bradley, 根据客户需求
数量	108 ST	

## 空白



Dekafix (DEK) 标记号是通用标记号, 适合所有导线、接插件和电子产品装配。这种标记号适用于标记字数少的情况, 并且含有多种预印制的标记号。

使用成条的标记号, 一步完成快速安装。高对比度的打印清晰可见, 并有多条宽度可选。

- 打印好的标记号选择多
- 标记条可迅速安装
- 适用于所有魏德米勒接插件
- 可提供空白 MultiCard 标记号或标准印制标记号针对定制打印: 请根据您的标签技术规范, 向我们发送一个我们标签制作软件 M-Print PRO 的文件, 或使用 M-Print PRO 在线版 (无需安装)。

## 通用订货数据

类型	DEK 5/5 MC NE WS	版本
订货号	<a href="#">1609801044</a>	Dekafix, 端子标记, 5 x 5 mm, 间距 P (单位 : mm) : 5.00
GTIN (EAN)	4008190397111	Weidmueller, 白色
数量	1000 ST	

## 标识牌支架



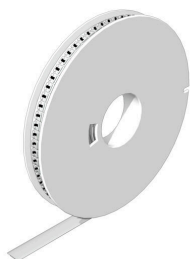
标识牌支架允许以 5 或 5.1 mm 的节距额外安装标准标识牌。倾斜支架可以选择性地卡扣在一起, 并可以安装在 Klippon® Connect 模块化端子排的所有标准标记通道中。匹配的标识牌类型可以在指派标记支架的相应附件下方找到。

## 通用订货数据

类型	BZT 1 WS 10/5	版本
订货号	<a href="#">1805490000</a>	附件, 标记号托架
GTIN (EAN)	4032248270231	
数量	100 ST	
类型	BZT 1 ZA WS 10/5	版本
订货号	<a href="#">1805520000</a>	附件, 标记号托架
GTIN (EAN)	4032248270248	
数量	100 ST	

## 附件

## WS 12/6.5



## WS/ DEK

MultiMark端子标识牌采用由两种成分构成的创新复合材料。标识牌底座的设计使其能牢固卡插入接插件。标识牌的表面具有弹性，易于安装。特制冲孔材料允许安装扎带延伸，适应因不同尺寸部件联用而增加的空间需要，尤其是在使用较长的接线端子时。另一优势：表面材料的印刷效果出色，保证标签耐用耐磨。采用300 dpi打印分辨率，标记文字清晰可辨。

## MultiMark 的优势

- 与魏德米勒模块式接线端子兼容
- 安装牢固，印迹常保清晰
- 带状连续标签节省安装时间
- 得益于创新的复合材料，易于安装
- 标签区域大，优化清晰度
- 独立于生产厂家，因此具备高度的灵活性

## 通用订货数据

类型	WS 12/6.5 MM WS	版本
订货号	<a href="#">2619930000</a>	WS, 端子标记, 12 x 6.5 mm, Weidmueller, 白色
GTIN (EAN)	4050118626155	
数量	600 ST	