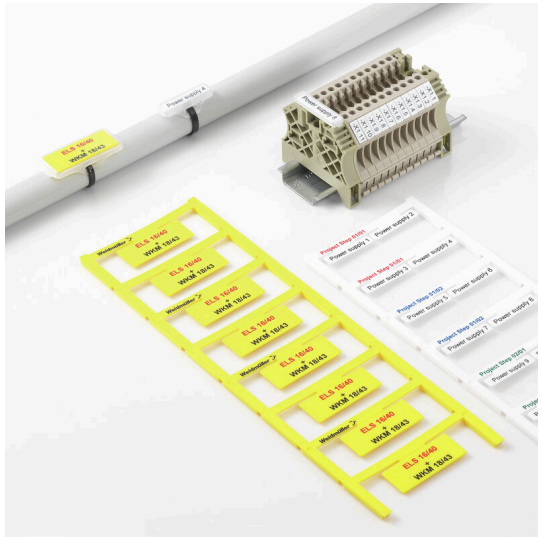


ELS 16/40 MC SDR

Weidmüller Interface GmbH & Co. KG
 Klingenbergstraße 26
 D-32758 Detmold
 Germany

www.weidmueller.com



插图类似



ELS MultiCard 标记号可以使用 PrintJet、plotter 或 SMark 打印机进行印制。尤其是，使用 PrintJet AVANCED 的彩色打印，能以多种方式夺人眼球的标记电缆和端子条。
 ELS 6/30 适合与 WKM 8/30 电缆标记号或 EM8/30 组标记座一起使用。

ELS 7/40 适合于 SchT5S 组标记座一起使用。

ELS 16/40 适合与 WKM 18/43 电缆标记号或 SchT5 组标记座一起使用。

针对定制打印：请根据您的标签技术规范，向我们发送一个我们标签制作软件 M-Print PRO 的文件，或使用 M-Print PRO 在线版（无需安装）。

通用订货数据

版本	ELS, 插入式标记号, 7 - 115 mm, 40 x 16 mm, 根据客户需求
订货号	1045690000
类型	ELS 16/40 MC SDR
GTIN (EAN)	4032248779666
数量	8 items

ELS 16/40 MC SDR

Weidmüller Interface GmbH & Co. KG
Klingenbergstraße 26
D-32758 Detmold
Germany

www.weidmueller.com

技术数据

审批

ROHS	一致
------	----

尺寸和重量

深	1 mm	深度 (英寸)	0.0394 inch
高度	40 mm	高度 (英寸)	1.5748 inch
宽度	16 mm	宽度 (英寸)	0.6299 inch
净重	1.77 g		

温度

工作温度范围	-40...100 °C
--------	--------------

环保产品合规

RoHS 合规状态	合规, 无例外	
REACH SVHC	不超过 0.1 wt% 的高度关注物质 (SVHC)	
产品碳足迹	从摇篮到大门	0.019 kg CO2 eq.

通用数据

每个弧形的数量	8	
打印类型	客户定制	
打印工艺	MC-激光	
类型	无卤	
宽度	16 mm	
阻燃等级符合 UL 94	V-2	
最大工作温度	100 °C	
最小工作温度	-40 °C	
颜色编码	根据客户需求	
卤素	不	
基础材料	聚酰胺 66	
打印颜色	黑色	
打印标志	需要 M-Print PRO 文件	
每个包装单元的标记号数量	供电形式	MultiCard
适用的打印机	PRINTJET CONNECT , MCP BASIC 2 , MCP PLUS 2	
每种组合对应的标识牌数	1 MultiCard = Insert markers	
工作温度范围	-40...100 °C	

导线和电缆标记号

卤素	不	最大电缆外径	115 mm
最小电缆外径	7 mm	导线外径	7 - 115 mm

分类

ETIM 8.0	EC001530	ETIM 9.0	EC001530
ETIM 10.0	EC001530	ECLASS 14.0	27-28-11-02
ECLASS 15.0	27-28-11-02		

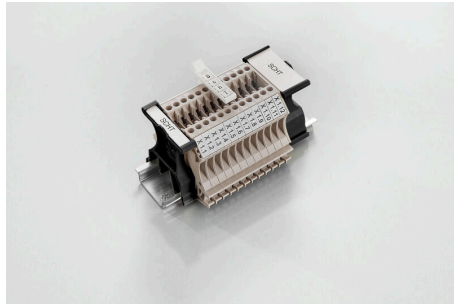
ELS 16/40 MC SDR

Weidmüller Interface GmbH & Co. KG
Klingenbergstraße 26
D-32758 Detmold
Germany

www.weidmueller.com

附件

SchT 标记座类型

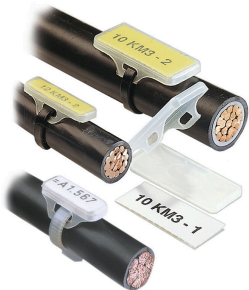


SCHT 5 S 成组记座可以直接卡在 TS32 安装导轨 (G 型轨) 或 TS35 安装导轨 (U 型轨) 上。您无需考虑接线端子型号, 即可对端子条进行成组标记。
SchT 5 和 SchT 5 S 装配有 ESO 5、STR 5 防护条。
SchT 7 是折页式成组标记座, 可以装插入式标签, 对于压线框端子而言, 使用非常容易。
SchT 7 装配有 ESO 7、STR 7 防护条或 DEK 5。
有关插入式标签和防护条请参见“附件”。

通用订货数据

类型	SCHT 5	版本
订货号	0292460000	SCHT, 端子标记, 44.5 x 19.5 mm, 间距 P (单位: mm) : 5.00
GTIN (EAN)	4008190105440	Weidmueller, 黑色
数量	20 ST	
类型	SCHT 5 V0	版本
订货号	1762360000	SCHT, 端子标记, 44.5 x 19.5 mm, 间距 P (单位: mm) : 5.00 米色
GTIN (EAN)	4032248043835	
数量	20 ST	

用于镶嵌式标记号的 WKM



WKM 的无卤透明标记袋提供出色的保护功能, 以免受环境影响。用电缆扎带固定非常灵活, 几乎适合所有截面积的导线。
可以将预先打印的标签简单插入 WKM 标记座, 并用夹子固定。WKM 电缆标记号是现场标记最有效的正确选择。
使用 WKM 电缆的优点

- 可以用传统的办公室打印机单独打印纸张和聚酯标签
- 经久耐用的设计, 结合 MultiCard ELS 标签, 能最有效的提供环境保护

通用订货数据

类型	WKM 18/43	版本
订货号	1610700000	WKM, 导线及电缆标记号, 7 - 115 mm, 43 x 18 mm, 接线盒和电缆标识牌, 透明
GTIN (EAN)	4008190204488	
数量	50 ST	