

ELS 6/30 MC NE GE

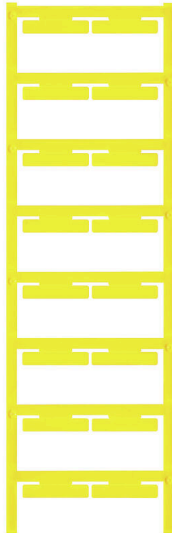
Weidmüller Interface GmbH & Co. KG

Klingenbergstraße 26

D-32758 Detmold

Germany

www.weidmueller.com



ELS MultiCard 标记号可以使用 PrintJet、plotter 或 SMark 打印机进行印制。尤其是，使用 PrintJet AVANCED 的彩色打印，能以多种方式夺人眼球的标记电缆和端子条。

ELS 6/30 适合与 WKM 8/30 电缆标记号或 EM8/30 组标记座一起使用。

ELS 7/40 适合于 SchT5S 组标记座一起使用。

ELS 16/40 适合与 WKM 18/43 电缆标记号或 SchT5 组标记座一起使用。

针对定制打印：请根据您的标签技术规范，向我们发送一个我们标签制作软件 M-Print PRO 的文件，或使用 M-Print PRO 在线版（无需安装）。

通用订货数据

版本	ELS, 插入式标记号, 7 - 115 mm, 30 x 6 mm, 黄色
订货号	1045580000
类型	ELS 6/30 MC NE GE
GTIN (EAN)	4032248779482
数量	80 items

技术数据

审批

ROHS	一致
------	----

尺寸和重量

深	0.8 mm	深度 (英寸)	0.0315 inch
高度	30 mm	高度 (英寸)	1.1811 inch
宽度	6 mm	宽度 (英寸)	0.2362 inch
净重	0.97 g		

温度

工作温度范围	-40...100 °C
--------	--------------

环保产品合规

RoHS 合规状态	合规, 无例外		
REACH SVHC	不超过 0.1 wt% 的高度关注物质 (SVHC)		
产品碳足迹	从摇篮到大门	0.006 kg CO2 eq.	

通用数据

材料颜色 (阻抗编码)	4		
每个弧形的数量	16		
打印类型	空白		
类型	无卤		
宽度	6 mm		
阻燃等级符合 UL 94	V-2		
最大工作温度	100 °C		
最小工作温度	-40 °C		
颜色编码	黄色		
卤素	不		
基础材料	聚酰胺 66		
打印标志	空白		
每个包装单元的标记号数量	供电形式	MultiCard	
适用的打印机	PRINTJET CONNECT, MCP BASIC 2, MCP PLUS 2		
每种组合对应的标识牌数	1 MultiCard = Insert markers		
工作温度范围	-40...100 °C		

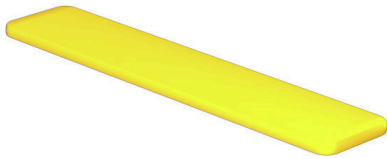
导线和电缆标记号

卤素	不	最大电缆外径	115 mm
最小电缆外径	7 mm	导线外径	7 - 115 mm

分类

ETIM 8.0	EC001530	ETIM 9.0	EC001530
ETIM 10.0	EC001530	ECLASS 14.0	27-28-11-02
ECLASS 15.0	27-28-11-02		

图纸



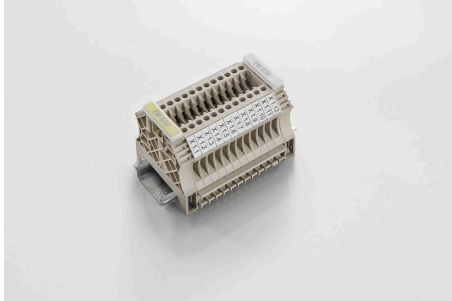
ELS 6/30 MC NE GE

Weidmüller Interface GmbH & Co. KG
Klingenbergstraße 26
D-32758 Detmold
Germany

附件

www.weidmueller.com

EM 8/30 终端角标记号



EM 8/30 固定器标记座是适合安装在 WEW 35/2 和 ZEW 35/2 固定器上的标记座，也可用于 W 系列端子上。EM 8/30 可以安装 ESO7 和 ESO 7P 插入式标签。这种标记座结构可以保护标记号不受外界环境的影响。有关插入式标签请参见“附件”。

通用订货数据

类型	EM 8/30	版本	
订货号	1806120000	EM, 端子标记, 32.4 x 7.2 mm, 间距 P (单位 : mm) : 7.20	
GTIN (EAN)	4032248275298	Weidmueller, 透明	
数量	50 ST		

用于镶嵌式标记号的 WKM



WKM 的无卤透明标记袋提供出色的保护功能，以免受环境影响。用电缆扎带固定非常灵活，几乎适合所有截面积的导线。

可以将预先打印的标签简单插入 WKM 标记座，并用夹子固定。WKM 电缆标记号是现场标记最有效的正确选择。使用 WKM 电缆的优点

- 可以用传统的办公室打印机单独打印纸张和聚酯标签
- 经久耐用的设计，结合 MultiCard ELS 标签，能最有效的提供环境保护

通用订货数据

类型	WKM 8/30	版本	
订货号	1631910000	WKM, 导线及电缆标记号, 7 - 115 mm, 30 x 8 mm, 接线盒和电缆标识	
GTIN (EAN)	4008190206666	牌, 透明	
数量	50 ST		