

WDU 4N

Weidmüller Interface GmbH & Co. KG

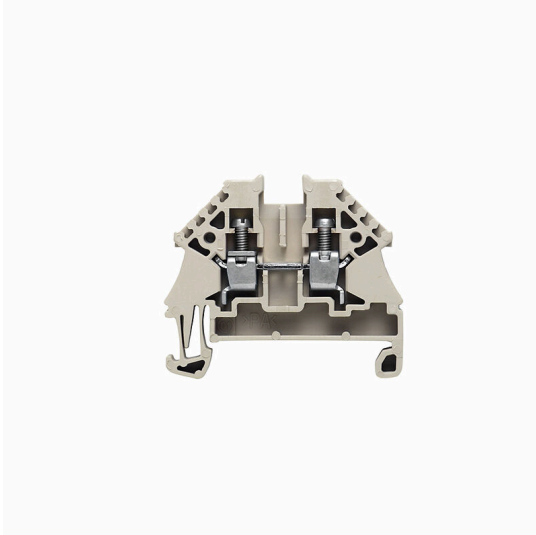
Klingenbergstraße 26

D-32758 Detmold

Germany

www.weidmueller.com

产品图片



电力、信号和数据的传输是电气工程设计和机柜装配过程中的传统需求。绝缘材料、联接系统和接线端子的设计方式是能够帮助产品实现差异化的特性。直通端子适用于组合和/或联接起一个或多个导线。它们具有电位相同或相互隔离的单层或多层形式。

通用订货数据

| | |
|------------|--|
| 版本 | 直通型接线端子, 螺钉联接, 深褐, 4 mm ² , 32 A, 500 V, 联接点数量: 2 |
| 订货号 | 1042600000 |
| 类型 | WDU 4N |
| GTIN (EAN) | 4032248273218 |
| 数量 | 100 items |

WDU 4N

Weidmüller Interface GmbH & Co. KG
Klingenbergstraße 26
D-32758 Detmold
Germany

www.weidmueller.com

技术数据

审批

MAMID 认证



| | |
|-----------------------|-----------------------|
| ROHS | 一致 |
| UL File Number Search | UL 网站 |
| cURus 证书号 | E60693 |

尺寸和重量

| | | | |
|---------------|-------------|---------|-------------|
| 深 | 37.7 mm | 深度 (英寸) | 1.4842 inch |
| 深度 (含 DIN 导轨) | 38.5 mm | 高度 | 44 mm |
| 高度 (英寸) | 1.7323 inch | 宽度 | 6.1 mm |
| 宽度 (英寸) | 0.2402 inch | 净重 | 6.35 g |

温度

| | | | |
|----------|----------------|----------|----------------|
| 存储温度 | -25 °C...55 °C | 环境温度 | -60 °C...85 °C |
| 最小持续工作温度 | -60 °C | 最大持续工作温度 | 130 °C |

环保产品合规

| | | | |
|------------|----------------------------|------------------|--|
| RoHS 合规状态 | 合规, 无例外 | | |
| REACH SVHC | 不超过 0.1 wt% 的高度关注物质 (SVHC) | | |
| 产品碳足迹 | 从摇篮到大门 | 0,053 kg CO2 eq. | |

额定数据IECEX/ATEX

| | | | |
|-------------------|-------------------|---------------------|-------------------|
| ATEX 证书号 | DEMKO14ATEX1338U | IECEX 证书号 | IECEXULD14.0005U |
| 最大电压 (欧洲防爆标准ATEX) | 352 V | 电流 (ATEX) | 31 A |
| 导线最大压接面积(ATEX) | 4 mm ² | 最大电压 (国际电工委员会IECEX) | 352 V |
| 电流 (IECEX) | 31 A | 导线最大压接面积 (IECEX) | 4 mm ² |
| EN 60079-7 标识 | Ex eb II C Gb | Ex 2014/34/EU 标签 | II 2 G D |

其它技术参数

| | | | |
|-----|----|---------|---------|
| 开放端 | 右方 | 相同端子的数量 | 1 |
| 防爆版 | 不 | 安装方式 | 直接卡在导轨上 |

可压接导线 (其它联接)

| | |
|-------------|------|
| 其他联接方式的接口类型 | 螺钉联接 |
|-------------|------|

可压接导线 (额定联接)

| | | | |
|--------------------|-------------------|--------------|----------------------|
| 测量规 按照 60 947-1 标准 | A4 | 导线最大压接面积 AWG | AWG 10 |
| 连接方向 | 水平进线 | 最大拧紧力矩 | 1 Nm |
| 最小拧紧力矩 | 0.5 Nm | 剥线长度 | 11 mm |
| 联接类型 | 螺钉联接 | 联接点数量 | 2 |
| 压接范围, 最大 | 6 mm ² | 压接范围, 最小 | 0.13 mm ² |
| 压接螺钉 | M 3 | 螺丝刀口尺寸 | 0.6 x 3.5 mm |

WDU 4N

Weidmüller Interface GmbH & Co. KG
 Klingenbergstraße 26
 D-32758 Detmold
 Germany

www.weidmueller.com

技术数据

| | | | |
|---------------------------------------|----------------------|---------------------------------------|----------------------|
| 导线最小压接面积 AWG | AWG 26 | 导线连接截面积, 多股细导线, 带管状端头 DIN 46228/4, 最大 | 4 mm ² |
| 导线连接截面积, 多股细导线, 带管状端头 DIN 46228/4, 最小 | 0.13 mm ² | 导线连接截面积, 多股细导线, 带管状端头 DIN 46228/1, 最大 | 4 mm ² |
| 导线连接截面积, 多股细导线, 带管状端头 DIN 46228/1, 最小 | 0.13 mm ² | 最大压接面积 软导线 | 4 mm ² |
| 最小多股导线接线截面积 | 0.13 mm ² | 接线截面积, 多股线, 最大 | 6 mm ² |
| 接线截面积, 多股线, 最小 | 0.13 mm ² | 双线管状端头 最大导线横截面 | 1.5 mm ² |
| 双线管状端头 最小导线横截面 | 0.5 mm ² | DMS 电动螺丝刀的扭矩设置 | 2 |
| 导线连接截面积, 单股硬导线, 最大 | 6 mm ² | 导线连接截面积, 单股硬导线, 最小 | 0.13 mm ² |
| 接线截面积, 多股细导线, 最小 | 0.13 mm ² | | |

材料参数

| | | | |
|--------------|-------|------|----|
| 基础材料 | Wemid | 颜色编码 | 深褐 |
| 阻燃等级符合 UL 94 | V-0 | | |

系统特征值

| | | | |
|---------|----------------------|---------|---|
| 类型 | 螺钉连接, 用于插入式横联件, 单侧开放 | 必须的端板 | 是 |
| 电位数量 | 1 | 层数 | 1 |
| 每层压接点数量 | 2 | 每层电位点数量 | 1 |
| 层, 内部桥接 | 无 | PE联接 | 无 |
| 安装导轨已装备 | TS 35 | N功能 | 无 |
| PE 功能 | 无 | PEN功能 | 无 |

通用的

| | | | |
|--------------|---------------|--------------|--------|
| 导线最大压接面积 AWG | AWG 10 | 导线最小压接面积 AWG | AWG 26 |
| 标准 | IEC 60947-7-1 | 安装导轨已装备 | TS 35 |

额定数据

| | | | |
|--------------------------|-------------------|--------|---------------|
| 额定横截面 | 4 mm ² | 额定电压 | 500 V |
| 额定直流电压 | 500 V | 额定电流 | 32 A |
| 最大电流 | 39 A | 标准 | IEC 60947-7-1 |
| 体积电阻率符合 IEC 60947-7-x 标准 | 1 mΩ | 额定浪涌电压 | 6 kV |
| 功率损耗符合 IEC 60947-7-x | 1.02 W | 污染等级 | 3 |

额定数据 (CSA)

| | | | |
|----------------|--------|--------------|----------------|
| 导线最大压接面积(CSA) | 10 AWG | CSA 认证号 | 200039-1057876 |
| 电压大小 B (CSA) | 300 V | 电流大小 B (CSA) | 10 A |
| 电压大小 D (CSA) | 300 V | 电流大小 D (CSA) | 10 A |
| 最小导线横截面积 (CSA) | 26 AWG | | |

额定数据 (UL)

| | | | |
|---------------------|--------|---------------------|--------|
| 最大导线尺寸 工厂接线 (cURus) | 10 AWG | 电压大小 B (cURus) | 300 V |
| 电压大小 D (cURus) | 300 V | cURus 证书号 | E60693 |
| 最小导线尺寸 现场接线 (cURus) | 26 AWG | 最小导线尺寸 工厂接线 (cURus) | 26 AWG |
| 电流大小 B (cURus) | 10 A | 电流大小 D (cURus) | 10 A |
| 最大导线尺寸 现场接线 (cURus) | 10 AWG | | |

WDU 4N

Weidmüller Interface GmbH & Co. KG
Klingenbergstraße 26
D-32758 Detmold
Germany

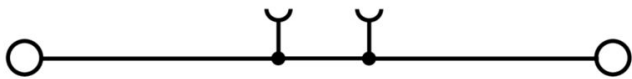
www.weidmueller.com

技术数据

分类

| | | | |
|-------------|-------------|-------------|-------------|
| ETIM 8.0 | EC000897 | ETIM 9.0 | EC000897 |
| ETIM 10.0 | EC000897 | ECLASS 14.0 | 27-25-01-01 |
| ECLASS 15.0 | 27-25-01-01 | | |

图纸



WDU 4N

Weidmüller Interface GmbH & Co. KG
Klingenbergstraße 26
D-32758 Detmold
Germany

www.weidmueller.com

附件

端板和隔板

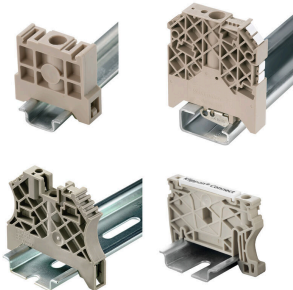


分隔板与端板是接线端子的必要附件。分隔板可实现不同电位和功能组的光学与电气隔离，提升安全性并确保控制柜内部结构清晰明了。端板用于封闭接线端子排的侧面，防止接触带电部件，同时确保整体结构整洁稳固。这两类组件均与魏德米勒相应的接线端子产品系列精确匹配，有助于实现安全、合规且专业的接线。

通用订货数据

| | | |
|------------|----------------------------|--|
| 类型 | WAP WDU2.5N/4N | 版本 |
| 订货号 | 1060000000 | 用于端子的端板，深褐，高度: 44 mm，宽度: 1.5 mm，V-0，Wemid，可卡 |
| GTIN (EAN) | 4008190149154 | 装: 无 |
| 数量 | 50 ST | |
| 类型 | WAP WDU2.5N/4N BL | 版本 |
| 订货号 | 1060080000 | 用于端子的端板，蓝色，高度: 44 mm，宽度: 1.5 mm，V-0，Wemid，可卡 |
| GTIN (EAN) | 4008190097172 | 装: 无 |
| 数量 | 50 ST | |

尾架



为了确保能安全可靠地安装在导轨上，避免打滑，魏德米勒产品系列还提供了固定块。可以提供带螺钉和无螺钉的规格。固定块还可用来标记。还配有测试架。

通用订货数据

| | | |
|------------|----------------------------|--|
| 类型 | EW 35 DB | 版本 |
| 订货号 | 1269050000 | 固定器，深褐，TS 35，V-0，Wemid，宽度: 9 mm，130 °C |
| GTIN (EAN) | 4050118065008 | |
| 数量 | 50 ST | |

测试适配器和测试插座



测试适配器和测试插头用于接线端子和测试设备之间进行电气连接。通过这种方式，就可以建立有线电气接触，并且可以轻松进行测量。

WDU 4N

Weidmüller Interface GmbH & Co. KG
 Klingenbergstraße 26
 D-32758 Detmold
 Germany

www.weidmueller.com

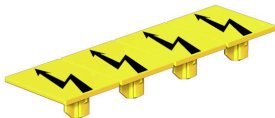
附件

通用订货数据

| | | |
|------------|----------------------------|---|
| 类型 | WTA 1 WDU1.5 | 版本 |
| 订货号 | 1632290000 | 测试适配器 (端子) , 1.5 mm ² , 250 V, 6 A |
| GTIN (EAN) | 4008190257361 | |
| 数量 | 25 ST | |
| 类型 | WTA 1/ZA WDU1.5 | 版本 |
| 订货号 | 1632300000 | 测试适配器 (端子) , 1.5 mm ² , 250 V, 6 A |
| GTIN (EAN) | 4008190257354 | |
| 数量 | 25 ST | |

警告盖板

带闪电符号的警告盖板让人与机器更加安全。这种盖板用在必须在应用内指明外部电压的场所。



通用订货数据

| | | |
|------------|----------------------------|---|
| 类型 | WAD 4 WS | 版本 |
| 订货号 | 1072100000 | 端子盖, 白色, PA 66, 高度: 19.8 mm, 宽度: 4.5 mm, 深: 9.6 mm, V-2 |
| GTIN (EAN) | 4008190446116 | |
| 数量 | 50 ST | |
| 类型 | WAD 4 GE BED | 版本 |
| 订货号 | 1072000000 | 端子盖, 黄色, PA 66, 高度: 19.8 mm, 宽度: 4.5 mm, 深: 9.6 mm, V-2 |
| GTIN (EAN) | 4008190446109 | |
| 数量 | 50 ST | |

空白



Dekafix (DEK) 标记号是通用标记号, 适合所有导线、接插件和电子产品装配。这种标记号适用于标记字数少的情况, 并且含有多种预印制的标记号。使用成条的标记号, 一步完成快速安装。高对比度的打印清晰可见, 并有多种宽度可选。

- 打印好的标记号选择多
- 标记条可迅速安装
- 适用于所有魏德米勒接插件
- 可提供空白 MultiCard 标记号或标准印制标记号针对定制打印: 请根据您的标签技术规范, 向我们发送一个我们标签制作软件 M-Print PRO 的文件, 或使用 M-Print PRO 在线版 (无需安装)。

通用订货数据

| | | |
|------------|----------------------------|---|
| 类型 | DEK 5/6 MC NE WS | 版本 |
| 订货号 | 1609820000 | Dekafix, 端子标记, 5 x 6 mm, 间距 P (单位: mm) : 6.00 |
| GTIN (EAN) | 4008190203436 | Weidmueller, 白色 |
| 数量 | 1000 ST | |

WDU 4N

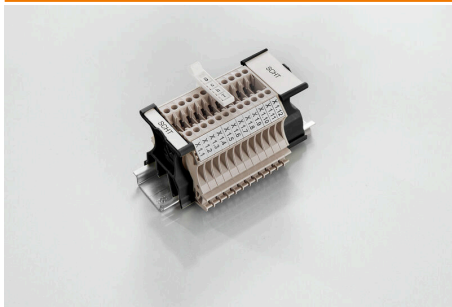
Weidmüller Interface GmbH & Co. KG
Klingenbergstraße 26
D-32758 Detmold
Germany

www.weidmueller.com

附件

| | | |
|------------|----------------------------|---|
| 类型 | WS 12/6 MC NE WS | 版本 |
| 订货号 | 1609900000 | WS, 端子标记, 12 x 6 mm, 间距 P (单位 : mm) : 6.00 Weidmueller, |
| GTIN (EAN) | 4008190203467 | Allen-Bradley, 白色 |
| 数量 | 600 ST | |

SchT 标记座类型



SCHT 5 S 成组记座可以直接卡在 TS32 安装导轨 (G 型轨) 或 TS35 安装导轨 (U 型轨) 上。您无需考虑接线端子型号, 即可对端子条进行成组标记。
SchT 5 和 SchT 5 S 装配有 ESO 5、STR 5 防护条。
SchT 7 是折页式成组标记座, 可以装插入式标签, 对于压线框端子而言, 使用非常容易。
SchT 7 装配有 ESO 7、STR 7 防护条或 DEK 5。
有关插入式标签和防护条请参见“附件”。

通用订货数据

| | | |
|------------|----------------------------|--|
| 类型 | SCHT 7 | 版本 |
| 订货号 | 0517960000 | SCHT, 端子标记, 39.3 x 8 mm, 间距 P (单位 : mm) : 7.00 |
| GTIN (EAN) | 4008190001742 | Weidmueller, 白色 |
| 数量 | 20 ST | |

ZGB 翻转式成组标记座



ZGB 15 是折页式成组标记座。标记座可安装 dekafix 5、WS 12/5 标记号或 ESO 15 插入式标签。
ZGB 30 是折页式成组标记座。标记座可安装 dekafix 5、WS 12/5 标记号或 ESO 7 插入式标签。
有关插入式标签和防护条请参见“附件”。

通用订货数据

| | | |
|------------|----------------------------|---|
| 类型 | ZGB 15 | 版本 |
| 订货号 | 1636530000 | 端子标记号, 端子标记, 15 x 7 mm, 间距 P (单位 : mm) : 5.00 |
| GTIN (EAN) | 4008190297053 | Weidmueller, 白色 |
| 数量 | 20 ST | |
| 类型 | ZGB 30 | 版本 |
| 订货号 | 1611930000 | 端子标记号, 端子标记, 32 x 7 mm, 间距 P (单位 : mm) : 5.00 |
| GTIN (EAN) | 4008190002251 | Weidmueller, 白色 |
| 数量 | 20 ST | |

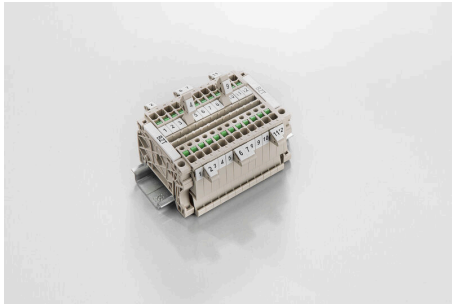
WDU 4N

Weidmüller Interface GmbH & Co. KG
Klingenbergstraße 26
D-32758 Detmold
Germany

www.weidmueller.com

附件

标识牌支架



标识牌支架允许以 5 或 5.1 mm 的节距额外安装标准标识牌。倾斜支架可以选择性地卡扣在一起，并可以安装在 Klippon® Connect 模块化端子排的所有标准标记通道中。匹配的标识牌类型可以在指派标记支架的相应附件下方找到。

通用订货数据

| | | |
|------------|----------------------------|-----------|
| 类型 | BZT 1 WS 10/5 | 版本 |
| 订货号 | 1805490000 | 附件, 标记号托架 |
| GTIN (EAN) | 4032248270231 | |
| 数量 | 100 ST | |
| 类型 | BZT 1 ZA WS 10/5 | 版本 |
| 订货号 | 1805520000 | 附件, 标记号托架 |
| GTIN (EAN) | 4032248270248 | |
| 数量 | 100 ST | |

DEK 5/6



WS/ DEK

MultiMark 端子标识牌采用由两种成分构成的创新复合材料。标识牌底座的设计使其能牢固卡插入接插件。标识牌的表面具有弹性，易于安装。特制冲孔材料允许安装扎带延伸，适应因不同尺寸部件联用而增加的空间需要，尤其是在使用较长的接线端子时。另一优势：表面材料的印刷效果出色，保证标签耐用耐磨。采用 300 dpi 打印分辨率，标记文字清晰可辨。

MultiMark 的优势

- 与魏德米勒模块式接线端子兼容
- 安装牢固，印迹常保清晰
- 带状连续标签节省安装时间
- 得益于创新的复合材料，易于安装
- 标签区域大，优化清晰度
- 独立于生产厂家，因此具备高度的灵活性

通用订货数据

| | | |
|------------|----------------------------|--|
| 类型 | DEK 5/6 MM WS | 版本 |
| 订货号 | 2007120000 | Dekafix, 端子标记, 5 x 6 mm, Weidmueller, 白色 |
| GTIN (EAN) | 4050118392104 | |
| 数量 | 600 ST | |

WDU 4N

Weidmüller Interface GmbH & Co. KG
Klingenbergstraße 26
D-32758 Detmold
Germany

www.weidmueller.com

附件

WS 12/6



WS/ DEK

MultiMark端子标识牌采用由两种成分构成的创新复合材料。标识牌底座的设计使其能牢固卡插入接插件。标识牌的表面具有弹性，易于安装。特制冲孔材料允许安装扎带延伸，适应因不同尺寸部件联用而增加的空间需要，尤其是在使用较长的接线端子时。另一优势：表面材料的印刷效果出色，保证标签耐用耐磨。采用300 dpi打印分辨率，标记文字清晰可辨。

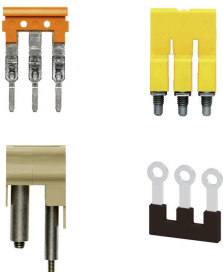
MultiMark 的优势

- 与魏德米勒模块式接线端子兼容
- 安装牢固，印迹常保清晰
- 带状连续标签节省安装时间
- 得益于创新的复合材料，易于安装
- 标签区域大，优化清晰度
- 独立于生产厂家，因此具备高度的灵活性

通用订货数据

| | | |
|------------|----------------------------|--------------------------------------|
| 类型 | WS 12/6 MM WS | 版本 |
| 订货号 | 2007200000 | WS, 端子标记, 12 x 6 mm, Weidmueller, 白色 |
| GTIN (EAN) | 4050118391886 | |
| 数量 | 600 ST | |

横联接



附近接线端子通过横联件实现电位分配或倍增。可轻松避免额外的接线工作。即使电极破损，仍能保证接线端子的接触可靠性。魏德米勒产品组合中有适合模块化接线端子的可插拔、可拧紧横联系统。

通用订货数据

| | | |
|------------|----------------------------|---|
| 类型 | ZQV 4N/10 | 版本 |
| 订货号 | 1528090000 | 横联件 (端子), 已插入的, 橙色, 32 A, 回路数: 10, 间距 P (单位: mm) : 6.10, 绝缘: 是, 宽度: 58.7 mm |
| GTIN (EAN) | 4050118332896 | |
| 数量 | 20 ST | |
| 类型 | ZQV 4N/10 BL | 版本 |
| 订货号 | 1528230000 | 横联件 (端子), 已插入的, 蓝色, 32 A, 回路数: 10, 间距 P (单位: mm) : 6.10, 绝缘: 是, 宽度: 58.7 mm |
| GTIN (EAN) | 4050118333138 | |
| 数量 | 20 ST | |
| 类型 | ZQV 4N/10 RD | 版本 |
| 订货号 | 2460740000 | 横联件 (端子), 已插入的, 红色, 32 A, 回路数: 10, 间距 P (单位: mm) : 6.10, 绝缘: 是, 宽度: 58.7 mm |
| GTIN (EAN) | 4050118476163 | |
| 数量 | 20 ST | |
| 类型 | ZQV 4N/2 | 版本 |
| 订货号 | 1527930000 | 横联件 (端子), 已插入的, 橙色, 32 A, 回路数: 2, 间距 P (单位: mm) : 6.10, 绝缘: 是, 宽度: 9.9 mm |
| GTIN (EAN) | 4050118332766 | |
| 数量 | 60 ST | |

附件

| | | |
|------------|----------------------------|---|
| 类型 | ZQV 4N/2 BL | 版本 |
| 订货号 | 1528040000 | 横联件 (端子), 已插入的, 蓝色, 32 A, 回路数: 2, 间距 P (单位 : mm) : 6.10, 绝缘: 是, 宽度: 9.9 mm |
| GTIN (EAN) | 4050118332773 | |
| 数量 | 60 ST | |
| 类型 | ZQV 4N/2 RD | 版本 |
| 订货号 | 2460450000 | 横联件 (端子), 已插入的, 红色, 32 A, 回路数: 2, 间距 P (单位 : mm) : 6.10, 绝缘: 是, 宽度: 9.9 mm |
| GTIN (EAN) | 4050118476149 | |
| 数量 | 60 ST | |
| 类型 | ZQV 4N/3 | 版本 |
| 订货号 | 1527940000 | 横联件 (端子), 已插入的, 橙色, 32 A, 回路数: 3, 间距 P (单位 : mm) : 6.10, 绝缘: 是, 宽度: 16 mm |
| GTIN (EAN) | 4050118332865 | |
| 数量 | 60 ST | |
| 类型 | ZQV 4N/3 BL | 版本 |
| 订货号 | 1528080000 | 横联件 (端子), 已插入的, 蓝色, 32 A, 回路数: 3, 间距 P (单位 : mm) : 6.10, 绝缘: 是, 宽度: 16 mm |
| GTIN (EAN) | 4050118333008 | |
| 数量 | 60 ST | |
| 类型 | ZQV 4N/3 RD | 版本 |
| 订货号 | 2460810000 | 横联件 (端子), 已插入的, 红色, 32 A, 回路数: 3, 间距 P (单位 : mm) : 6.10, 绝缘: 是, 宽度: 16 mm |
| GTIN (EAN) | 4050118476231 | |
| 数量 | 60 ST | |
| 类型 | ZQV 4N/30 | 版本 |
| 订货号 | 2561580000 | 横联件 (端子), 已插入的, 橙色, 32 A, 回路数: 30, 间距 P (单位 : mm) : 6.10, 绝缘: 是, 宽度: 181.7 mm |
| GTIN (EAN) | 4050118570113 | |
| 数量 | 5 ST | |
| 类型 | ZQV 4N/30 BL | 版本 |
| 订货号 | 2561610000 | 横联件 (端子), 已插入的, 蓝色, 32 A, 回路数: 30, 间距 P (单位 : mm) : 6.10, 绝缘: 是, 宽度: 181.7 mm |
| GTIN (EAN) | 4050118569971 | |
| 数量 | 5 ST | |
| 类型 | ZQV 4N/30 RD | 版本 |
| 订货号 | 2561600000 | 横联件 (端子), 已插入的, 红色, 32 A, 回路数: 30, 间距 P (单位 : mm) : 6.10, 绝缘: 是, 宽度: 181.7 mm |
| GTIN (EAN) | 4050118569964 | |
| 数量 | 5 ST | |
| 类型 | ZQV 4N/32 | 版本 |
| 订货号 | 2561670000 | 横联件 (端子), 已插入的, 橙色, 32 A, 回路数: 32, 间距 P (单位 : mm) : 6.10, 绝缘: 是, 宽度: 193.9 mm |
| GTIN (EAN) | 4050118570175 | |
| 数量 | 5 ST | |
| 类型 | ZQV 4N/4 | 版本 |
| 订货号 | 1527970000 | 横联件 (端子), 已插入的, 橙色, 32 A, 回路数: 4, 间距 P (单位 : mm) : 6.10, 绝缘: 是, 宽度: 22.1 mm |
| GTIN (EAN) | 4050118332889 | |
| 数量 | 60 ST | |
| 类型 | ZQV 4N/4 BL | 版本 |
| 订货号 | 1528120000 | 横联件 (端子), 已插入的, 蓝色, 32 A, 回路数: 4, 间距 P (单位 : mm) : 6.10, 绝缘: 是, 宽度: 22.1 mm |
| GTIN (EAN) | 4050118332872 | |
| 数量 | 60 ST | |
| 类型 | ZQV 4N/4 RD | 版本 |
| 订货号 | 2460800000 | 横联件 (端子), 已插入的, 红色, 32 A, 回路数: 4, 间距 P (单位 : mm) : 6.10, 绝缘: 是, 宽度: 22.1 mm |
| GTIN (EAN) | 4050118476224 | |
| 数量 | 60 ST | |
| 类型 | ZQV 4N/5 | 版本 |
| 订货号 | 1527980000 | 横联件 (端子), 已插入的, 橙色, 32 A, 回路数: 5, 间距 P (单位 : mm) : 6.10, 绝缘: 是, 宽度: 28.2 mm |
| GTIN (EAN) | 4050118332759 | |
| 数量 | 60 ST | |

附件

| | | |
|------------|----------------------------|---|
| 类型 | ZQV 4N/5 BL | 版本 |
| 订货号 | 1528140000 | 横联件 (端子), 已插入的, 蓝色, 32 A, 回路数: 5, 间距 P (单位 : mm) : 6.10, 绝缘: 是, 宽度: 28.2 mm |
| GTIN (EAN) | 4050118333015 | |
| 数量 | 60 ST | |
| 类型 | ZQV 4N/5 RD | 版本 |
| 订货号 | 2460790000 | 横联件 (端子), 已插入的, 红色, 32 A, 回路数: 5, 间距 P (单位 : mm) : 6.10, 绝缘: 是, 宽度: 28.2 mm |
| GTIN (EAN) | 4050118476217 | |
| 数量 | 60 ST | |
| 类型 | ZQV 4N/50 | 版本 |
| 订货号 | 1528130000 | 横联件 (端子), 已插入的, 橙色, 32 A, 回路数: 50, 间距 P (单位 : mm) : 6.10, 绝缘: 是, 宽度: 303.7 mm |
| GTIN (EAN) | 4050118332902 | |
| 数量 | 5 ST | |
| 类型 | ZQV 4N/50 BL | 版本 |
| 订货号 | 1528240000 | 横联件 (端子), 已插入的, 蓝色, 32 A, 回路数: 50, 间距 P (单位 : mm) : 6.10, 绝缘: 是, 宽度: 303.7 mm |
| GTIN (EAN) | 4050118333121 | |
| 数量 | 5 ST | |
| 类型 | ZQV 4N/50 RD | 版本 |
| 订货号 | 2460730000 | 横联件 (端子), 已插入的, 红色, 32 A, 回路数: 50, 间距 P (单位 : mm) : 6.10, 绝缘: 是, 宽度: 303.7 mm |
| GTIN (EAN) | 4050118476156 | |
| 数量 | 5 ST | |
| 类型 | ZQV 4N/6 | 版本 |
| 订货号 | 1527990000 | 横联件 (端子), 已插入的, 橙色, 32 A, 回路数: 6, 间距 P (单位 : mm) : 6.10, 绝缘: 是, 宽度: 34.3 mm |
| GTIN (EAN) | 4050118332919 | |
| 数量 | 20 ST | |
| 类型 | ZQV 4N/6 BL | 版本 |
| 订货号 | 1528170000 | 横联件 (端子), 已插入的, 蓝色, 32 A, 回路数: 6, 间距 P (单位 : mm) : 6.10, 绝缘: 是, 宽度: 34.3 mm |
| GTIN (EAN) | 4050118332926 | |
| 数量 | 20 ST | |
| 类型 | ZQV 4N/6 RD | 版本 |
| 订货号 | 2460780000 | 横联件 (端子), 已插入的, 红色, 32 A, 回路数: 6, 间距 P (单位 : mm) : 6.10, 绝缘: 是, 宽度: 34.3 mm |
| GTIN (EAN) | 4050118476200 | |
| 数量 | 20 ST | |
| 类型 | ZQV 4N/7 | 版本 |
| 订货号 | 1528020000 | 横联件 (端子), 已插入的, 橙色, 32 A, 回路数: 7, 间距 P (单位 : mm) : 6.10, 绝缘: 是, 宽度: 40.4 mm |
| GTIN (EAN) | 4050118332780 | |
| 数量 | 20 ST | |
| 类型 | ZQV 4N/7 BL | 版本 |
| 订货号 | 1528180000 | 横联件 (端子), 已插入的, 蓝色, 32 A, 回路数: 7, 间距 P (单位 : mm) : 6.10, 绝缘: 是, 宽度: 40.4 mm |
| GTIN (EAN) | 4050118333114 | |
| 数量 | 20 ST | |
| 类型 | ZQV 4N/7 RD | 版本 |
| 订货号 | 2460770000 | 横联件 (端子), 已插入的, 红色, 32 A, 回路数: 7, 间距 P (单位 : mm) : 6.10, 绝缘: 是, 宽度: 40.4 mm |
| GTIN (EAN) | 4050118476194 | |
| 数量 | 20 ST | |
| 类型 | ZQV 4N/8 | 版本 |
| 订货号 | 1528030000 | 横联件 (端子), 已插入的, 橙色, 32 A, 回路数: 8, 间距 P (单位 : mm) : 6.10, 绝缘: 是, 宽度: 46.5 mm |
| GTIN (EAN) | 4050118332841 | |
| 数量 | 20 ST | |
| 类型 | ZQV 4N/8 BL | 版本 |
| 订货号 | 1528190000 | 横联件 (端子), 已插入的, 蓝色, 32 A, 回路数: 8, 间距 P (单位 : mm) : 6.10, 绝缘: 是, 宽度: 46.5 mm |
| GTIN (EAN) | 4050118332858 | |
| 数量 | 20 ST | |

WDU 4N

Weidmüller Interface GmbH & Co. KG
 Klingenbergstraße 26
 D-32758 Detmold
 Germany

www.weidmueller.com

附件

| | | |
|------------|----------------------------|---|
| 类型 | ZQV 4N/8 RD | 版本 |
| 订货号 | 2460760000 | 横联件 (端子), 已插入的, 红色, 32 A, 回路数: 8, 间距 P (单位 : mm) : 6.10, 绝缘: 是, 宽度: 46.5 mm |
| GTIN (EAN) | 4050118476187 | |
| 数量 | 20 ST | |
| 类型 | ZQV 4N/9 | 版本 |
| 订货号 | 1528070000 | 横联件 (端子), 已插入的, 橙色, 32 A, 回路数: 9, 间距 P (单位 : mm) : 6.10, 绝缘: 是, 宽度: 52.6 mm |
| GTIN (EAN) | 4050118332797 | |
| 数量 | 20 ST | |
| 类型 | ZQV 4N/9 BL | 版本 |
| 订货号 | 1528220000 | 横联件 (端子), 已插入的, 蓝色, 32 A, 回路数: 9, 间距 P (单位 : mm) : 6.10, 绝缘: 是, 宽度: 52.6 mm |
| GTIN (EAN) | 4050118333107 | |
| 数量 | 20 ST | |
| 类型 | ZQV 4N/9 RD | 版本 |
| 订货号 | 2460750000 | 横联件 (端子), 已插入的, 红色, 32 A, 回路数: 9, 间距 P (单位 : mm) : 6.10, 绝缘: 是, 宽度: 52.6 mm |
| GTIN (EAN) | 4050118476170 | |
| 数量 | 20 ST | |