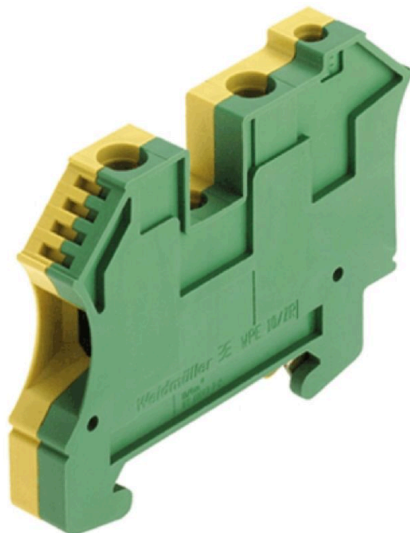


产品图片



电力、信号和数据的传输是电气工程设计和机柜装配过程中的传统需求。绝缘材料、联接系统和接线端子的设计方式是能够帮助产品实现差异化的特性。直通端子适用于组合和/或联接起一个或多个导线。它们具有电位相同或相互隔离的单层或多层形式。

通用订货数据

版本	接地型端子, 螺钉联接, 绿/黄, 10 mm², 1000 V, 联接点数量: 2, 层数: 1, TS 35, V-0, Wemid
订货号	1042500000
类型	WPE 10/ZR
GTIN (EAN)	4032248285679
数量	50 items

技术数据

审批

MAMID 认证



ROHS	一致
UL File Number Search	UL 网站
UR 证书号	E60693

尺寸和重量

深	49 mm	深度 (英寸)	1.9291 inch
深度 (含 DIN 导轨)	49.5 mm	高度	66 mm
高度 (英寸)	2.5984 inch	宽度	9.9 mm
宽度 (英寸)	0.3898 inch	净重	32.32 g

温度

存储温度	-25 °C...55 °C	环境温度	-5 °C...40 °C
最小持续工作温度	-50 °C	最大持续工作温度	120 °C

环保产品合规

RoHS 合规状态	合规, 无例外
REACH SVHC	不超过 0.1 wt% 的高度关注物质 (SVHC)
产品碳足迹	从摇篮到大门 0.542 kg CO2 eq.

其它技术参数

开放端	关闭的	相同端子的数量	1
安装指导	旋紧的	防爆版	不
安装方式	旋紧的	锁定	可拧紧

可压接导线 (其它联接)

端子螺钉, 其他联接方式	M 3	其他连接的连接方向	水平进线
最大夹压范围, 更多连接	6 mm ²	最小压接面积 其他联接	0.33 mm ²
软导线的最大压接面积, 带塑料套的管状端头 (DIN 46228/1) 其他联接方式	16 mm ²	软导线的最小压接面积, 带塑料套管状端头 (DIN 46228/1), 其他联接	1.5 mm ²
其他联接方式的软导线的最小压接面积	0.5 mm ²	联接点数量, 其他联接	1
额定横截面积 更多连接	4 mm ²	螺丝刀口尺寸, 其他联接	0.6 x 3.5 mm
其它联接 多股导线最小压接面积	1.5 mm ²	其它联接 多股导线最大压接面积	4 mm ²
其它联接 最大拧紧力矩	1 Nm	其他联接方式的最小压接面积	AWG 26
其它联接 单股导线最小压接面积	0.5 mm ²	其它联接 单股导线最大压接面积	6 mm ²
其他联接方式的接口类型	螺钉联接	其它联接 软导线最大压接面积	4 mm ²
其他联接方式的最大压接面积	AWG 10	其他联接剥皮长度	10 mm
其它联接 最小拧紧力矩	0.5 Nm		

可压接导线 (额定联接)

测量规 按照 60 947-1 标准	B6, A4	导线最大压接面积 AWG	AWG 6
连接方向	水平进线	最大拧紧力矩	1.9 Nm
最小拧紧力矩	1.2 Nm	剥线长度	12 mm
联接类型	螺钉联接	联接点数量	2
压接范围, 最大	16 mm ²	压接范围, 最小	1.31 mm ²
压接螺钉	M 4	螺丝刀口尺寸	0.6 x 3.5 mm

技术数据

导线最小压接面积 AWG	AWG 14	导线连接截面积, 多股细导线, 带管状端头 DIN 46228/4, 最大	16 mm ²
导线连接截面积, 多股细导线, 带管状端头 DIN 46228/4, 最小	1.5 mm ²	导线连接截面积, 多股细导线, 带管状端头 DIN 46228/1, 最大	16 mm ²
导线连接截面积, 多股细导线, 带管状端头 DIN 46228/1, 最小	1.5 mm ²	最大压接面积 软导线	16 mm ²
最小多股导线接线截面积	1.5 mm ²	接线截面积, 多股线, 最大	16 mm ²
接线截面积, 多股线, 最小	1.5 mm ²	DMS 电动螺丝刀的扭矩设置	4
导线连接截面积, 单股硬导线, 最大	16 mm ²	导线连接截面积, 单股硬导线, 最小	1.5 mm ²

大小

静差 TS 35	32 mm
----------	-------

材料参数

基础材料	Wemid	颜色编码	绿/黄
阻燃等级符合 UL 94	V-0		

系统特征值

类型	螺钉连接, 辅助连接, 带 PE 连接, 封闭式	必须的端板	无
电位数量	1	层数	1
每层压接点数量	3	每层电位点数量	1
层, 内部桥接	无	PE 联接	是
安装导轨已装备	TS 35	N 功能	无
PE 功能	是	PEN 功能	无

通用的

导线最大压接面积 AWG	AWG 6	安装指导	旋紧的
导线最小压接面积 AWG	AWG 14	标准	IEC 60947-7-2
安装导轨已装备	TS 35		

额定数据

额定横截面	10 mm ²	相邻端子的额定电压	1000 V
额定直流电压	1000 V	标准	IEC 60947-7-2
体积电阻率符合 IEC 60947-7-x 标准	0.56 mΩ	相邻端子的额定浪涌电压	8 kV
功率损耗符合 IEC 60947-7-x	0.00 W	污染等级	3

额定数据 (CSA)

导线最大压接面积(CSA)	6 AWG	CSA 认证号	200039-1057876
最小导线横截面积 (CSA)	14 AWG		

额定数据 (UL)

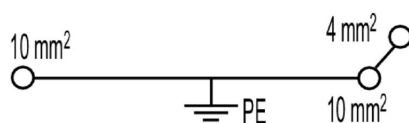
最大导线尺寸 工厂接线 (UR)	6 AWG	最小导线尺寸 工厂接线 (UR)	16 AWG
UR 证书号	E60693	最小导线尺寸 现场接线 (UR)	16 AWG
最大导线尺寸 现场接线 (UR)	6 AWG		

分类

ETIM 8.0	EC000901	ETIM 9.0	EC000901
ETIM 10.0	EC000901	ECLASS 14.0	27-25-01-03
ECLASS 15.0	27-25-01-03		

可压接2根截面积相同的导线(H05V/H07V) (额定联接)

最大压接面积 硬导线（双线）	6 mm²	最小压接面积 硬导线（双线）	0.5 mm²
----------------	-------	----------------	---------



WPE 10/ZR

Weidmüller Interface GmbH & Co. KG

Klingenbergstraße 26

D-32758 Detmold

Germany

www.weidmueller.com

附件

尾架



为了确保能安全可靠地安装在导轨上，避免打滑，魏德米勒产品系列还提供了固定块。可以提供带螺钉和无螺钉的规格。固定块还可用来标记。还配有测试架。

通用订货数据

类型	WEW 35/2	版本
订货号	1061200000	固定器, 深褐, TS 35, HB, Wemid, 宽度: 8 mm, 100 °C
GTIN (EAN)	4008190030230	
数量	50 ST	

开槽螺丝刀



带圆形槽刀的一字螺丝刀, SD DIN 5265, ISO 2380/2, 符合 DIN 5264 标准, ISO 2380/1, 尖端为铬材料, SoftFinish 把手

通用订货数据

类型	SDS 0.6X3.5X100	版本
订货号	9008330000	螺丝刀, 螺丝刀
GTIN (EAN)	4032248056286	
数量	1 ST	

空白



Dekafix (DEK) 标记号是通用标记号, 适合所有导线、接插件和电子产品装配。这种标记号适用于标记字数少的情况, 并且含有多种预印制的标记号。使用成条的标记号, 一步完成快速安装。高对比度的打印清晰可见, 并有多种宽度可选。

- 打印好的标记号选择多
- 标记条可迅速安装
- 适用于所有魏德米勒接插件
- 可提供空白 MultiCard 标记号或标准印制标记号针对定制打印: 请根据您的标签技术规范, 向我们发送一个我们标签制作软件 M-Print PRO 的文件, 或使用 M-Print PRO 在线版 (无需安装)。

WPE 10/ZR

Weidmüller Interface GmbH & Co. KG

Klingenbergstraße 26

D-32758 Detmold

Germany

www.weidmueller.com

附件

通用订货数据

类型	DEK 5/5 MC NE WS	版本
订货号	1609801044	Dekafix, 端子标记, 5 x 5 mm, 间距 P (单位 : mm) : 5.00
GTIN (EAN)	4008190397111	Weidmueller, 白色
数量	1000 ST	
类型	WS 12/6.5 MC NE WS	版本
订货号	1609920000	WS, 端子标记, 12 x 6.5 mm, 间距 P (单位 : mm) : 6.50
GTIN (EAN)	4008190203511	Weidmueller, Allen-Bradley, 白色
数量	540 ST	

端板和隔板

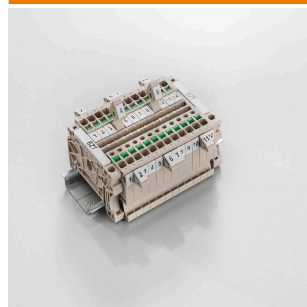


分隔板与端板是接线端子的必要附件。分隔板可实现不同电位和功能组的光学与电气隔离，提升安全性并确保控制柜内部结构清晰明了。端板用于封闭接线端子排的侧面，防止接触带电部件，同时确保整体结构整洁稳固。这两类组件均与魏德米勒相应的接线端子产品系列精确匹配，有助于实现安全、合规且专业的接线。

通用订货数据

类型	WTW EN	版本
订货号	1058800000	隔板 (端子), 深褐, 高度: 86 mm, 宽度: 3 mm, V-0, Wemid
GTIN (EAN)	4008190140175	
数量	20 ST	

标识牌支架



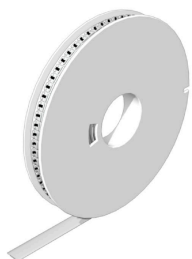
标识牌支架允许以 5 或 5.1 mm 的节距额外安装标准标识牌。倾斜支架可以选择性地卡扣在一起，并可以安装在 Klippon® Connect 模块化端子排的所有标准标记通道中。匹配的标识牌类型可以在指派标记支架的相应附件下方找到。

通用订货数据

类型	BZT 1 WS 10/5	版本
订货号	1805490000	附件, 标记号托架
GTIN (EAN)	4032248270231	
数量	100 ST	
类型	BZT 1 ZA WS 10/5	版本
订货号	1805520000	附件, 标记号托架
GTIN (EAN)	4032248270248	
数量	100 ST	

附件

WS 12/6.5



WS/ DEK

MultiMark端子标识牌采用由两种成分构成的创新复合材料。标识牌底座的设计使其能牢固卡插入接插件。标识牌的表面具有弹性，易于安装。特制冲孔材料允许安装扎带延伸，适应因不同尺寸部件联用而增加的空间需要，尤其是在使用较长的接线端子时。另一优势：表面材料的印刷效果出色，保证标签耐用耐磨。采用300 dpi打印分辨率，标记文字清晰可辨。

MultiMark 的优势

- 与魏德米勒模块式接线端子兼容
- 安装牢固，印迹常保清晰
- 带状连续标签节省安装时间
- 得益于创新的复合材料，易于安装
- 标签区域大，优化清晰度
- 独立于生产厂家，因此具备高度的灵活性

通用订货数据

类型	WS 12/6.5 MM WS	版本
订货号	2619930000	WS, 端子标记, 12 x 6.5 mm, Weidmueller, 白色
GTIN (EAN)	4050118626155	
数量	600 ST	

端板和隔板



分隔板与端板是接线端子的必要附件。分隔板可实现不同电位和功能组的光学与电气隔离，提升安全性并确保控制柜内部结构清晰明了。端板用于封闭接线端子排的侧面，防止接触带电部件，同时确保整体结构整洁稳固。这两类组件均与魏德米勒相应的接线端子产品系列精确匹配，有助于实现安全、合规且专业的接线。

通用订货数据

类型	WAP 2.5-10/0.5MM	版本
订货号	1966380000	用于端子的端板, 深褐, 高度: 54.5 mm, 宽度: 0.35 mm, V-0, Wemid, 可
GTIN (EAN)	4032248688616	卡装: 是
数量	50 ST	