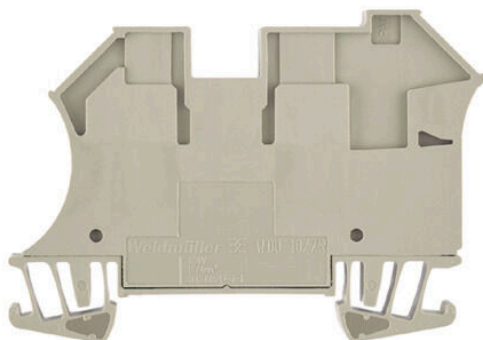


## 产品图片



电力、信号和数据的传输是电气工程设计和机柜装配过程中的传统需求。绝缘材料、联接系统和接线端子的设计方式是能够帮助产品实现差异化的特性。直通端子适用于组合和/或联接起一个或多个导线。它们具有电位相同或相互隔离的单层或多层形式。

## 通用订货数据

版本	直通型接线端子, 螺钉联接, 深褐, 10 mm², 57 A, 800 V, 联接点数量: 2
订货号	<a href="#">1042400000</a>
类型	WDU 10/ZR
GTIN (EAN)	4032248285655
数量	50 items

## 技术数据

## 审批

MAMID 认证



ROHS	一致
UL File Number Search	<a href="#">UL 网站</a>
UR 证书号	E60693

## 尺寸和重量

深	49 mm	深度 (英寸)	1.9291 inch
深度 (含 DIN 导轨)	49.5 mm	高度	70 mm
高度 (英寸)	2.7559 inch	宽度	9.9 mm
宽度 (英寸)	0.3898 inch	净重	22.23 g

## 温度

存储温度	-25 °C...55 °C	环境温度	-50 °C...75 °C
最小持续工作温度	-50 °C	最大持续工作温度	120 °C

## 环保产品合规

RoHS 合规状态	合规, 无例外
REACH SVHC	不超过 0.1 wt% 的高度关注物质 (SVHC)
产品碳足迹	从摇篮到大门 0,208 kg CO2 eq.

## 其它技术参数

开放端	关闭的	相同端子的数量	1
防爆版	不	安装方式	直接卡在导轨上

## 可压接导线 (其它联接)

端子螺钉, 其它联接方式	M 3	其他连接的连接方向	水平进线
最大夹压范围, 更多连接	6 mm <sup>2</sup>	最小压接面积 其他联接	0.21 mm <sup>2</sup>
软导线的最大压接面积, 带塑料套的管状	4 mm <sup>2</sup>	软导线的最小压接面积, 带塑料套管状端	0.5 mm <sup>2</sup>
端头 (DIN 46228/1) 其他联接方式		头 (DIN 46228/1), 其他联接	
其他联接方式的软导线的最小压接面积	0.5 mm <sup>2</sup>	联接点数量, 其他联接	1
额定横截面积 更多连接	4 mm <sup>2</sup>	螺丝刀口尺寸, 其他联接	0.6 x 3.5 mm
其它联接 多股导线最小压接面积	1.5 mm <sup>2</sup>	其它联接 多股导线最大压接面积	4 mm <sup>2</sup>
其它联接 最大拧紧力矩	1 Nm	其他联接方式的最小压接面积	AWG 26
其它联接 单股导线最小压接面积	0.5 mm <sup>2</sup>	其它联接 单股导线最大压接面积	6 mm <sup>2</sup>
其他联接方式的接口类型	螺钉联接	其它联接 软导线最大压接面积	4 mm <sup>2</sup>
其他联接方式的最大压接面积	AWG 10	其他联接剥皮长度	10 mm
其它联接 最小拧紧力矩	0.5 Nm		

## 可压接导线 (额定联接)

测量规 按照 60 947-1 标准	B6, A4
导线最大压接面积 AWG	AWG 6
连接方向	水平进线
最大拧紧力矩	1.9 Nm
最小拧紧力矩	1.2 Nm
剥线长度	12 mm
联接类型	螺钉联接

## WDU 10/ZR

Weidmüller Interface GmbH &amp; Co. KG

Klingenbergstraße 26

D-32758 Detmold

Germany

www.weidmueller.com

## 技术数据

联接点数量	2																																																																																				
压接范围, 最大	16 mm <sup>2</sup>																																																																																				
压接范围, 最小	1.31 mm <sup>2</sup>																																																																																				
压接螺钉	M 4																																																																																				
螺丝刀口尺寸	0.6 x 3.5 mm																																																																																				
导线最小压接面积 AWG	AWG 16																																																																																				
导线连接截面积, 多股细导线, 带管状端头 DIN 46228/4, 最大	16 mm <sup>2</sup>																																																																																				
导线连接截面积, 多股细导线, 带管状端头 DIN 46228/4, 最小	1.31 mm <sup>2</sup>																																																																																				
导线连接截面积, 多股细导线, 带管状端头 DIN 46228/1, 最大	16 mm <sup>2</sup>																																																																																				
导线连接截面积, 多股细导线, 带管状端头 DIN 46228/1, 最小	1.31 mm <sup>2</sup>																																																																																				
最大压接面积 软导线	16 mm <sup>2</sup>																																																																																				
最小多股导线接线截面积	1.31 mm <sup>2</sup>																																																																																				
接线截面积, 多股线, 最大	16 mm <sup>2</sup>																																																																																				
接线截面积, 多股线, 最小	1.31 mm <sup>2</sup>																																																																																				
双线管状端头 最大导线横截面	6 mm <sup>2</sup>																																																																																				
双线管状端头 最小导线横截面	1.5 mm <sup>2</sup>																																																																																				
DMS 电动螺丝刀的扭矩设置	4																																																																																				
导线连接截面积, 单股硬导线, 最大	16 mm <sup>2</sup>																																																																																				
导线连接截面积, 单股硬导线, 最小	1.31 mm <sup>2</sup>																																																																																				
接线截面积, 多股细导线, 最小	1.31 mm <sup>2</sup>																																																																																				
可压接导线	<table> <tr> <td>联接技术规范</td><td>螺钉联接</td></tr> <tr> <td>导线连接 截面积</td><td> <table> <tr> <td>型号</td><td>硬导线, H05(07) V-U</td></tr> <tr> <td>最小</td><td>1.5 mm<sup>2</sup></td></tr> <tr> <td>最大</td><td>16 mm<sup>2</sup></td></tr> <tr> <td>标称</td><td>10 mm<sup>2</sup></td></tr> </table> </td></tr> <tr> <td>管状端头</td><td> <table> <tr> <td>剥线长度</td><td> <table> <tr> <td>最小</td><td>12 mm</td></tr> <tr> <td>最大</td><td>12 mm</td></tr> <tr> <td>标称</td><td>12 mm</td></tr> </table> </td></tr> <tr> <td>扭紧力矩</td><td> <table> <tr> <td>最小</td><td>1.2 Nm</td></tr> <tr> <td>最大</td><td>1.9 Nm</td></tr> </table> </td></tr> </table> </td></tr> <tr> <td>联接技术规范</td><td>螺钉联接</td></tr> <tr> <td>导线连接 截面积</td><td> <table> <tr> <td>型号</td><td>多股导线的 H07 V-R</td></tr> <tr> <td>最小</td><td>1.5 mm<sup>2</sup></td></tr> <tr> <td>最大</td><td>16 mm<sup>2</sup></td></tr> <tr> <td>标称</td><td>10 mm<sup>2</sup></td></tr> </table> </td></tr> <tr> <td>管状端头</td><td> <table> <tr> <td>剥线长度</td><td> <table> <tr> <td>最小</td><td>12 mm</td></tr> <tr> <td>最大</td><td>12 mm</td></tr> <tr> <td>标称</td><td>12 mm</td></tr> </table> </td></tr> <tr> <td>扭紧力矩</td><td> <table> <tr> <td>最小</td><td>1.2 Nm</td></tr> <tr> <td>最大</td><td>1.9 Nm</td></tr> </table> </td></tr> </table> </td></tr> <tr> <td>联接技术规范</td><td>螺钉联接</td></tr> <tr> <td>导线连接 截面积</td><td> <table> <tr> <td>型号</td><td>软导线, H05(07) V-K</td></tr> <tr> <td>最小</td><td>1.5 mm<sup>2</sup></td></tr> <tr> <td>最大</td><td>16 mm<sup>2</sup></td></tr> <tr> <td>标称</td><td>10 mm<sup>2</sup></td></tr> </table> </td></tr> <tr> <td>管状端头</td><td> <table> <tr> <td>剥线长度</td><td> <table> <tr> <td>最小</td><td>12 mm</td></tr> <tr> <td>最大</td><td>12 mm</td></tr> <tr> <td>标称</td><td>12 mm</td></tr> </table> </td></tr> <tr> <td>扭紧力矩</td><td> <table> <tr> <td>最小</td><td>1.2 Nm</td></tr> <tr> <td>最大</td><td>1.9 Nm</td></tr> </table> </td></tr> </table> </td></tr> </table>	联接技术规范	螺钉联接	导线连接 截面积	<table> <tr> <td>型号</td><td>硬导线, H05(07) V-U</td></tr> <tr> <td>最小</td><td>1.5 mm<sup>2</sup></td></tr> <tr> <td>最大</td><td>16 mm<sup>2</sup></td></tr> <tr> <td>标称</td><td>10 mm<sup>2</sup></td></tr> </table>	型号	硬导线, H05(07) V-U	最小	1.5 mm <sup>2</sup>	最大	16 mm <sup>2</sup>	标称	10 mm <sup>2</sup>	管状端头	<table> <tr> <td>剥线长度</td><td> <table> <tr> <td>最小</td><td>12 mm</td></tr> <tr> <td>最大</td><td>12 mm</td></tr> <tr> <td>标称</td><td>12 mm</td></tr> </table> </td></tr> <tr> <td>扭紧力矩</td><td> <table> <tr> <td>最小</td><td>1.2 Nm</td></tr> <tr> <td>最大</td><td>1.9 Nm</td></tr> </table> </td></tr> </table>	剥线长度	<table> <tr> <td>最小</td><td>12 mm</td></tr> <tr> <td>最大</td><td>12 mm</td></tr> <tr> <td>标称</td><td>12 mm</td></tr> </table>	最小	12 mm	最大	12 mm	标称	12 mm	扭紧力矩	<table> <tr> <td>最小</td><td>1.2 Nm</td></tr> <tr> <td>最大</td><td>1.9 Nm</td></tr> </table>	最小	1.2 Nm	最大	1.9 Nm	联接技术规范	螺钉联接	导线连接 截面积	<table> <tr> <td>型号</td><td>多股导线的 H07 V-R</td></tr> <tr> <td>最小</td><td>1.5 mm<sup>2</sup></td></tr> <tr> <td>最大</td><td>16 mm<sup>2</sup></td></tr> <tr> <td>标称</td><td>10 mm<sup>2</sup></td></tr> </table>	型号	多股导线的 H07 V-R	最小	1.5 mm <sup>2</sup>	最大	16 mm <sup>2</sup>	标称	10 mm <sup>2</sup>	管状端头	<table> <tr> <td>剥线长度</td><td> <table> <tr> <td>最小</td><td>12 mm</td></tr> <tr> <td>最大</td><td>12 mm</td></tr> <tr> <td>标称</td><td>12 mm</td></tr> </table> </td></tr> <tr> <td>扭紧力矩</td><td> <table> <tr> <td>最小</td><td>1.2 Nm</td></tr> <tr> <td>最大</td><td>1.9 Nm</td></tr> </table> </td></tr> </table>	剥线长度	<table> <tr> <td>最小</td><td>12 mm</td></tr> <tr> <td>最大</td><td>12 mm</td></tr> <tr> <td>标称</td><td>12 mm</td></tr> </table>	最小	12 mm	最大	12 mm	标称	12 mm	扭紧力矩	<table> <tr> <td>最小</td><td>1.2 Nm</td></tr> <tr> <td>最大</td><td>1.9 Nm</td></tr> </table>	最小	1.2 Nm	最大	1.9 Nm	联接技术规范	螺钉联接	导线连接 截面积	<table> <tr> <td>型号</td><td>软导线, H05(07) V-K</td></tr> <tr> <td>最小</td><td>1.5 mm<sup>2</sup></td></tr> <tr> <td>最大</td><td>16 mm<sup>2</sup></td></tr> <tr> <td>标称</td><td>10 mm<sup>2</sup></td></tr> </table>	型号	软导线, H05(07) V-K	最小	1.5 mm <sup>2</sup>	最大	16 mm <sup>2</sup>	标称	10 mm <sup>2</sup>	管状端头	<table> <tr> <td>剥线长度</td><td> <table> <tr> <td>最小</td><td>12 mm</td></tr> <tr> <td>最大</td><td>12 mm</td></tr> <tr> <td>标称</td><td>12 mm</td></tr> </table> </td></tr> <tr> <td>扭紧力矩</td><td> <table> <tr> <td>最小</td><td>1.2 Nm</td></tr> <tr> <td>最大</td><td>1.9 Nm</td></tr> </table> </td></tr> </table>	剥线长度	<table> <tr> <td>最小</td><td>12 mm</td></tr> <tr> <td>最大</td><td>12 mm</td></tr> <tr> <td>标称</td><td>12 mm</td></tr> </table>	最小	12 mm	最大	12 mm	标称	12 mm	扭紧力矩	<table> <tr> <td>最小</td><td>1.2 Nm</td></tr> <tr> <td>最大</td><td>1.9 Nm</td></tr> </table>	最小	1.2 Nm	最大	1.9 Nm
联接技术规范	螺钉联接																																																																																				
导线连接 截面积	<table> <tr> <td>型号</td><td>硬导线, H05(07) V-U</td></tr> <tr> <td>最小</td><td>1.5 mm<sup>2</sup></td></tr> <tr> <td>最大</td><td>16 mm<sup>2</sup></td></tr> <tr> <td>标称</td><td>10 mm<sup>2</sup></td></tr> </table>	型号	硬导线, H05(07) V-U	最小	1.5 mm <sup>2</sup>	最大	16 mm <sup>2</sup>	标称	10 mm <sup>2</sup>																																																																												
型号	硬导线, H05(07) V-U																																																																																				
最小	1.5 mm <sup>2</sup>																																																																																				
最大	16 mm <sup>2</sup>																																																																																				
标称	10 mm <sup>2</sup>																																																																																				
管状端头	<table> <tr> <td>剥线长度</td><td> <table> <tr> <td>最小</td><td>12 mm</td></tr> <tr> <td>最大</td><td>12 mm</td></tr> <tr> <td>标称</td><td>12 mm</td></tr> </table> </td></tr> <tr> <td>扭紧力矩</td><td> <table> <tr> <td>最小</td><td>1.2 Nm</td></tr> <tr> <td>最大</td><td>1.9 Nm</td></tr> </table> </td></tr> </table>	剥线长度	<table> <tr> <td>最小</td><td>12 mm</td></tr> <tr> <td>最大</td><td>12 mm</td></tr> <tr> <td>标称</td><td>12 mm</td></tr> </table>	最小	12 mm	最大	12 mm	标称	12 mm	扭紧力矩	<table> <tr> <td>最小</td><td>1.2 Nm</td></tr> <tr> <td>最大</td><td>1.9 Nm</td></tr> </table>	最小	1.2 Nm	最大	1.9 Nm																																																																						
剥线长度	<table> <tr> <td>最小</td><td>12 mm</td></tr> <tr> <td>最大</td><td>12 mm</td></tr> <tr> <td>标称</td><td>12 mm</td></tr> </table>	最小	12 mm	最大	12 mm	标称	12 mm																																																																														
最小	12 mm																																																																																				
最大	12 mm																																																																																				
标称	12 mm																																																																																				
扭紧力矩	<table> <tr> <td>最小</td><td>1.2 Nm</td></tr> <tr> <td>最大</td><td>1.9 Nm</td></tr> </table>	最小	1.2 Nm	最大	1.9 Nm																																																																																
最小	1.2 Nm																																																																																				
最大	1.9 Nm																																																																																				
联接技术规范	螺钉联接																																																																																				
导线连接 截面积	<table> <tr> <td>型号</td><td>多股导线的 H07 V-R</td></tr> <tr> <td>最小</td><td>1.5 mm<sup>2</sup></td></tr> <tr> <td>最大</td><td>16 mm<sup>2</sup></td></tr> <tr> <td>标称</td><td>10 mm<sup>2</sup></td></tr> </table>	型号	多股导线的 H07 V-R	最小	1.5 mm <sup>2</sup>	最大	16 mm <sup>2</sup>	标称	10 mm <sup>2</sup>																																																																												
型号	多股导线的 H07 V-R																																																																																				
最小	1.5 mm <sup>2</sup>																																																																																				
最大	16 mm <sup>2</sup>																																																																																				
标称	10 mm <sup>2</sup>																																																																																				
管状端头	<table> <tr> <td>剥线长度</td><td> <table> <tr> <td>最小</td><td>12 mm</td></tr> <tr> <td>最大</td><td>12 mm</td></tr> <tr> <td>标称</td><td>12 mm</td></tr> </table> </td></tr> <tr> <td>扭紧力矩</td><td> <table> <tr> <td>最小</td><td>1.2 Nm</td></tr> <tr> <td>最大</td><td>1.9 Nm</td></tr> </table> </td></tr> </table>	剥线长度	<table> <tr> <td>最小</td><td>12 mm</td></tr> <tr> <td>最大</td><td>12 mm</td></tr> <tr> <td>标称</td><td>12 mm</td></tr> </table>	最小	12 mm	最大	12 mm	标称	12 mm	扭紧力矩	<table> <tr> <td>最小</td><td>1.2 Nm</td></tr> <tr> <td>最大</td><td>1.9 Nm</td></tr> </table>	最小	1.2 Nm	最大	1.9 Nm																																																																						
剥线长度	<table> <tr> <td>最小</td><td>12 mm</td></tr> <tr> <td>最大</td><td>12 mm</td></tr> <tr> <td>标称</td><td>12 mm</td></tr> </table>	最小	12 mm	最大	12 mm	标称	12 mm																																																																														
最小	12 mm																																																																																				
最大	12 mm																																																																																				
标称	12 mm																																																																																				
扭紧力矩	<table> <tr> <td>最小</td><td>1.2 Nm</td></tr> <tr> <td>最大</td><td>1.9 Nm</td></tr> </table>	最小	1.2 Nm	最大	1.9 Nm																																																																																
最小	1.2 Nm																																																																																				
最大	1.9 Nm																																																																																				
联接技术规范	螺钉联接																																																																																				
导线连接 截面积	<table> <tr> <td>型号</td><td>软导线, H05(07) V-K</td></tr> <tr> <td>最小</td><td>1.5 mm<sup>2</sup></td></tr> <tr> <td>最大</td><td>16 mm<sup>2</sup></td></tr> <tr> <td>标称</td><td>10 mm<sup>2</sup></td></tr> </table>	型号	软导线, H05(07) V-K	最小	1.5 mm <sup>2</sup>	最大	16 mm <sup>2</sup>	标称	10 mm <sup>2</sup>																																																																												
型号	软导线, H05(07) V-K																																																																																				
最小	1.5 mm <sup>2</sup>																																																																																				
最大	16 mm <sup>2</sup>																																																																																				
标称	10 mm <sup>2</sup>																																																																																				
管状端头	<table> <tr> <td>剥线长度</td><td> <table> <tr> <td>最小</td><td>12 mm</td></tr> <tr> <td>最大</td><td>12 mm</td></tr> <tr> <td>标称</td><td>12 mm</td></tr> </table> </td></tr> <tr> <td>扭紧力矩</td><td> <table> <tr> <td>最小</td><td>1.2 Nm</td></tr> <tr> <td>最大</td><td>1.9 Nm</td></tr> </table> </td></tr> </table>	剥线长度	<table> <tr> <td>最小</td><td>12 mm</td></tr> <tr> <td>最大</td><td>12 mm</td></tr> <tr> <td>标称</td><td>12 mm</td></tr> </table>	最小	12 mm	最大	12 mm	标称	12 mm	扭紧力矩	<table> <tr> <td>最小</td><td>1.2 Nm</td></tr> <tr> <td>最大</td><td>1.9 Nm</td></tr> </table>	最小	1.2 Nm	最大	1.9 Nm																																																																						
剥线长度	<table> <tr> <td>最小</td><td>12 mm</td></tr> <tr> <td>最大</td><td>12 mm</td></tr> <tr> <td>标称</td><td>12 mm</td></tr> </table>	最小	12 mm	最大	12 mm	标称	12 mm																																																																														
最小	12 mm																																																																																				
最大	12 mm																																																																																				
标称	12 mm																																																																																				
扭紧力矩	<table> <tr> <td>最小</td><td>1.2 Nm</td></tr> <tr> <td>最大</td><td>1.9 Nm</td></tr> </table>	最小	1.2 Nm	最大	1.9 Nm																																																																																
最小	1.2 Nm																																																																																				
最大	1.9 Nm																																																																																				

## 大小

静差 TS 35 32 mm

## 技术数据

## 材料参数

基础材料	Wemid	颜色编码	深褐
阻燃等级符合 UL 94	V-0		

## 系统特征值

类型	螺钉连接, 辅助连接, 可螺丝固定的横联件, 封闭式	必须的端板	无
电位数量	1	层数	1
每层压接点数量	3	每层电位点数量	1
层, 内部桥接	无	PE联接	无
安装导轨已装备	TS 35	N功能	无
PE 功能	无	PEN功能	无

## 通用的

导线最大压接面积 AWG	AWG 6	导线最小压接面积 AWG	AWG 16
标准	IEC 60947-7-1	安装导轨已装备	TS 35

## 额定数据

额定横截面	10 mm <sup>2</sup>	额定电压	800 V
额定直流电压	800 V	额定电流	57 A
最大电流	76 A	标准	IEC 60947-7-1
体积电阻率符合 IEC 60947-7-x 标准	0.56 mΩ	额定浪涌电压	8 kV
功率损耗符合 IEC 60947-7-x	1.82 W	过压等级	III
污染等级	3		

## 额定数据 (CSA)

导线最大压接面积(CSA)	6 AWG	电压大小 C (CSA)	600 V
电流 大小 C (CSA)	65 A	CSA 认证号	200039-1057876
最小导线横截面积 (CSA)	16 AWG		

## 额定数据 (UL)

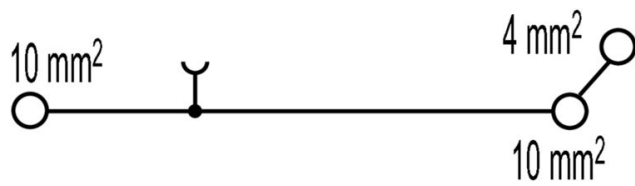
最大导线尺寸 工厂接线 (UR)	6 AWG	电流 大小 C (UR)	65 A
电压大小 C (UR)	600 V	最小导线尺寸 工厂接线 (UR)	16 AWG
UR 证书号	E60693	最小导线尺寸 现场接线 (UR)	16 AWG
最大导线尺寸 现场接线 (UR)	6 AWG		

## 分类

ETIM 8.0	EC000897	ETIM 9.0	EC000897
ETIM 10.0	EC000897	ECLASS 14.0	27-25-01-01
ECLASS 15.0	27-25-01-01		

## 可压接2根截面积相同的导线(H05V/H07V) (额定联接)

最大压接面积 硬导线 (双线)	6 mm <sup>2</sup>	最小压接面积 硬导线 (双线)	0.5 mm <sup>2</sup>
最大压接面积 多股线 带管状端头( DIN 46228/1) 双线	6 mm <sup>2</sup>	最小压接面积 多股线 带管状端头( DIN 46228/1) 双线	1 mm <sup>2</sup>
多股软导线的最大压接面积 (双线)	6 mm <sup>2</sup>	多股软导线的最小压接面积 (双线)	1 mm <sup>2</sup>



## 附件

## 横联接



附近接线端子通过横联件实现电位分配或倍增。可轻松避免额外的接线工作。即使电极破损，仍能保证接线端子的接触可靠性。魏德米勒产品组合中有适合模块化接线端子的可插拔、可拧紧横联系统。

## 通用订货数据

类型	WQV 10/2	版本
订货号	<a href="#">1052560000</a>	横联件（端子），螺钉固定的，黄色，76 A，回路数：2，间距 P（单位：
GTIN (EAN)	4008190154943	mm）：9.90，绝缘：是，宽度：7.55 mm
数量	50 ST	
类型	WQV 10/3	版本
订货号	<a href="#">1054960000</a>	横联件（端子），螺钉固定的，黄色，63 A，回路数：3，间距 P（单位：
GTIN (EAN)	4008190079079	mm）：9.90，绝缘：是，宽度：7.55 mm
数量	50 ST	
类型	WQV 10/4	版本
订货号	<a href="#">1055060000</a>	横联件（端子），螺钉固定的，黄色，63 A，回路数：4，间距 P（单位：
GTIN (EAN)	4008190188245	mm）：9.90，绝缘：是，宽度：7.55 mm
数量	50 ST	
类型	WQV 10/10	版本
订货号	<a href="#">1052460000</a>	横联件（端子），螺钉固定的，黄色，63 A，回路数：10，间距 P（单位：
GTIN (EAN)	4008190152130	mm）：9.90，绝缘：是，宽度：7.55 mm
数量	20 ST	

## 端板和隔板



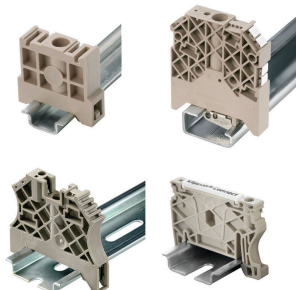
分隔板与端板是接线端子的必要附件。分隔板可实现不同电位和功能组的光学与电气隔离，提升安全性并确保控制柜内部结构清晰明了。端板用于封闭接线端子排的侧面，防止接触带电部件，同时确保整体结构整洁稳固。这两类组件均与魏德米勒相应的接线端子产品系列精确匹配，有助于实现安全、合规且专业的接线。

## 通用订货数据

类型	WTW EN	版本
订货号	<a href="#">1058800000</a>	隔板（端子），深褐，高度：86 mm，宽度：3 mm，V-0，Wemid
GTIN (EAN)	4008190140175	
数量	20 ST	

## 附件

## 尾架

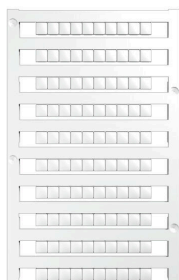


为了确保能安全可靠地安装在导轨上，避免打滑，魏德米勒产品系列还提供了固定块。可以提供带螺钉和无螺钉的规格。固定块还可用来标记。还配有测试架。

## 通用订货数据

类型	WEW 35/2	版本
订货号	<a href="#">1061200000</a>	固定器, 深褐, TS 35, HB, Wemid, 宽度: 8 mm, 100 °C
GTIN (EAN)	4008190030230	
数量	50 ST	

## 空白



Dekafix (DEK) 标记号是通用标记号, 适合所有导线、接插件和电子产品装配。这种标记号适用于标记字数少的情况, 并且含有多种预印制的标记号。使用成条的标记号, 一步完成快速安装。高对比度的打印清晰可见, 并有多种宽度可选。

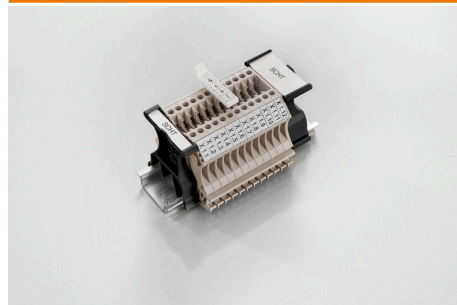
- 打印好的标记号选择多
- 标记条可迅速安装
- 适用于所有魏德米勒接插件
- 可提供空白 MultiCard 标记号或标准印制标记号针对定制打印: 请根据您的标签技术规范, 向我们发送一个我们标签制作软件 M-Print PRO 的文件, 或使用 M-Print PRO 在线版 (无需安装)。

## 通用订货数据

类型	DEK 5/5 MC NE WS	版本
订货号	<a href="#">1609801044</a>	Dekafix, 端子标记, 5 x 5 mm, 间距 P (单位: mm) : 5.00
GTIN (EAN)	4008190397111	Weidmueller, 白色
数量	1000 ST	
类型	WS 12/6.5 MC NE WS	版本
订货号	<a href="#">1609920000</a>	WS, 端子标记, 12 x 6.5 mm, 间距 P (单位: mm) : 6.50
GTIN (EAN)	4008190203511	Weidmueller, Allen-Bradley, 白色
数量	540 ST	

## 附件

## SchT 标记座类型



SCHT 5 S 成组记座可以直接卡在 TS32 安装导轨（G 型轨）或 TS35 安装导轨（U 型轨）上。您无需考虑接线端子型号，即可对端子条进行成组标记。

SchT 5 和 SchT 5 S 装配有 ESO 5、STR 5 防护条。

SchT 7 是折页式成组标记座，可以装插入式标签，对于压线框端子而言，使用非常容易。

SchT 7 装配有 ESO 7、STR 7 防护条或 DEK 5。

有关插入式标签和防护条请参见“附件”。

## 通用订货数据

类型	SCHT 7	版本
订货号	<a href="#">0517960000</a>	SCHT, 端子标记, 39.3 x 8 mm, 间距 P (单位 : mm) : 7.00
GTIN (EAN)	4008190001742	Weidmueller, 白色
数量	20 ST	

## ZGB 翻转式成组标记座



ZGB 15 是折页式成组标记座。标记座可安装 dekafix 5、WS 12/5 标记号或 ESO 15 插入式标签。

ZGB 30 是折页式成组标记座。标记座可安装 dekafix 5、WS 12/5 标记号或 ESO 7 插入式标签。

有关插入式标签和防护条请参见“附件”。

## 通用订货数据

类型	ZGB 15	版本
订货号	<a href="#">1636530000</a>	端子标记号, 端子标记, 15 x 7 mm, 间距 P (单位 : mm) : 5.00
GTIN (EAN)	4008190297053	Weidmueller, 白色
数量	20 ST	
类型	ZGB 30	版本
订货号	<a href="#">1611930000</a>	端子标记号, 端子标记, 32 x 7 mm, 间距 P (单位 : mm) : 5.00
GTIN (EAN)	4008190002251	Weidmueller, 白色
数量	20 ST	

## 测试适配器和测试插座



测试适配器和测试插头用于接线端子和测试设备之间进行电气连接。通过这种方式，就可以建立有线电气接触，并且可以轻松进行测量。



## 附件

## 通用订货数据

类型	STB 8.5/5/2.3/M3 SAK2.5	版本
订货号	<a href="#">0280600000</a>	附件, 插座
GTIN (EAN)	4008190023188	
数量	50 ST	
类型	STB 14/D6/4/M3 SAK10	版本
订货号	<a href="#">0169900000</a>	附件, 插座
GTIN (EAN)	4008190076665	
数量	50 ST	

## 标识牌支架

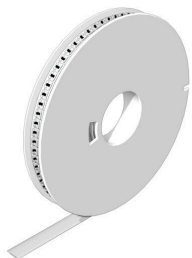


标识牌支架允许以 5 或 5.1 mm 的节距额外安装标准标识牌。倾斜支架可以选择性地卡扣在一起，并可以安装在 Klippon® Connect 模块化端子排的所有标准标记通道中。匹配的标识牌类型可以在指派标记支架的相应附件下方找到。

## 通用订货数据

类型	BZT 1 WS 10/5	版本
订货号	<a href="#">1805490000</a>	附件, 标记号托架
GTIN (EAN)	4032248270231	
数量	100 ST	
类型	BZT 1 ZA WS 10/5	版本
订货号	<a href="#">1805520000</a>	附件, 标记号托架
GTIN (EAN)	4032248270248	
数量	100 ST	

## WS 12/6.5



## WS/ DEK

MultiMark端子标识牌采用由两种成分构成的创新复合材料。标识牌底座的设计使其能牢固卡插入接插件。标识牌的表面具有弹性，易于安装。特制冲孔材料允许安装扎带延伸，适应因不同尺寸部件联用而增加的空间需要，尤其是在使用较长的接线端子时。另一优势：表面材料的印刷效果出色，保证标签耐用耐磨。采用300 dpi打印分辨率，标记文字清晰可辨。

## MultiMark 的优势

- 与魏德米勒模块式接线端子兼容
- 安装牢固，印迹常保清晰
- 带状连续标签节省安装时间
- 得益于创新的复合材料，易于安装
- 标签区域大，优化清晰度
- 独立于生产厂家，因此具备高度的灵活性

## WDU 10/ZR

Weidmüller Interface GmbH &amp; Co. KG

Klingenbergstraße 26

D-32758 Detmold

Germany

www.weidmueller.com

## 附件

## 通用订货数据

类型	WS 12/6.5 MM WS	版本
订货号	<a href="#">2619930000</a>	WS, 端子标记, 12 x 6.5 mm, Weidmueller, 白色
GTIN (EAN)	4050118626155	
数量	600 ST	

## 端板和隔板



分隔板与端板是接线端子的必要附件。分隔板可实现不同电位和功能组的光学与电气隔离，提升安全性并确保控制柜内部结构清晰明了。端板用于封闭接线端子排的侧面，防止接触带电部件，同时确保整体结构整洁稳固。这两类组件均与魏德米勒相应的接线端子产品系列精确匹配，有助于实现安全、合规且专业的接线。

## 通用订货数据

类型	WAP 2.5-10/0.5MM	版本
订货号	<a href="#">1966380000</a>	用于端子的端板, 深褐, 高度: 54.5 mm, 宽度: 0.35 mm, V-0, Wemid, 可
GTIN (EAN)	4032248688616	卡装: 是
数量	50 ST	