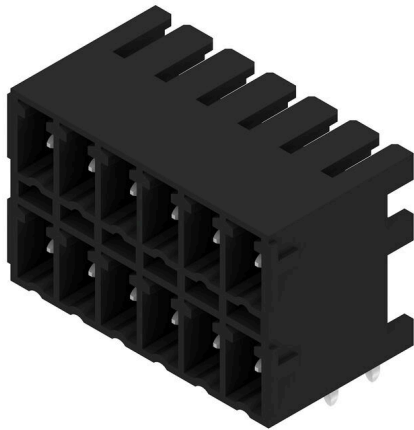


SCDN-THR 3.81/12/90G 3.2SN BK BX

Weidmüller Interface GmbH & Co. KG  
Klingenbergstraße 26  
D-32758 Detmold  
Germany

www.weidmueller.com

产品图片



耐高温双层扁平插座 SCDN-THR，适用于回流焊接工艺。

- 使用两个紧凑的接口和扁平插头 BCF 3.81（直插式）
- 进线方向为 90° (卧式)。
- 在同一平面上进行联接，接口位于前面板上
- 提供标记和编码空间
- 盒装供货。

魏德米勒接插件，间距为 3.81 毫米 (0.15 英寸)，布局与标准接插件兼容，提供标记和编码空间。

通用订货数据

|            |  |
|------------|--|
| 版本         | PCB 接插件, 插座, 侧面封闭, THT/THR 焊接联接, 3.81 mm, 回路数: 12, 90°, 焊脚长度 (l): 3.2 mm, 镀锡, 黑色, 盒装 |
| 订货号        | <a href="#">1038990000</a>   |
| 类型         | SCDN-THR 3.81/12/90G 3.2SN BK BX   |
| GTIN (EAN) | 4032248772339  |
| 数量         | 50 items   |
| 产品数据       | IEC: 320 V / 17.5 A<br>UL: 300 V / 11 A  |
| 包装         | 盒装   |

SCDN-THR 3.81/12/90G 3.2SN BK BX

Weidmüller Interface GmbH & Co. KG  
Klingenbergstraße 26  
D-32758 Detmold  
Germany

www.weidmueller.com

技术数据

审批

ROHS 一致

尺寸和重量

|         |             |         |             |
|---------|-------------|---------|-------------|
| 深       | 13.3 mm     | 深度 (英寸) | 0.5236 inch |
| 高度      | 18.4 mm     | 高度 (英寸) | 0.7244 inch |
| 最低安装高度  | 15.2 mm     | 宽度      | 24.25 mm    |
| 宽度 (英寸) | 0.9547 inch | 净重      | 5.22 g      |

环保产品合规

RoHS 合规状态 合规, 无例外  
REACH SVHC 不超过 0.1 wt% 的高度关注物质 (SVHC)

系统规格

|                        |                                |                        |                       |
|------------------------|--------------------------------|------------------------|-----------------------|
| 产品系列                   | OMNIMATE 信号 - BC/SC<br>3.81 系列 | 联接类型                   | 板联接                   |
| 安装在印刷线路板上              | THT/THR 焊接联接                   | 间距 P (单位: mm)          | 3.81 mm               |
| 间距 P (单位: inch)        | 0.150 "                        | 出线方向                   | 90°                   |
| 回路数                    | 12                             | 每回路的焊脚数目               | 1                     |
| 焊脚长度 (l)               | 3.2 mm                         | 焊针长度公差                 | +0.02 / -0.02 mm      |
| 焊针规格                   | d = 1.0 mm, 八角形                | 焊针规格 = d tolerance     | 0 / -0.03 mm          |
| 焊接孔直径 (D)              | 1.3 mm                         | 焊接孔直径公差 (D)            | + 0.1 mm              |
| 焊盘外直径                  | 2.1 mm                         | 基板开孔直径                 | 1.9 mm                |
| L1 (mm)                | 19.05 mm                       | L1 (inch)              | 0.750 "               |
| 层数                     | 2                              | 插针排数                   | 2                     |
| 防触电保护 (按照DIN VDE57106) | 未连接插头的手指安全保护 / 连接插头的手背安全保护     | 防触电保护 (按照DIN VDE 0470) | IP 20 已插入 / IP 10 未插入 |
| 通道电阻                   | ≤5 mΩ                          | 可编码                    | 是                     |

材料数据

|                |          |                      |        |
|----------------|----------|----------------------|--------|
| 绝缘材料           | LCP GF   | 颜色编码                 | 黑色     |
| 比色表 (相似)       | RAL 9011 | 绝缘材料组                | IIIa   |
| 相比漏电起痕指数 (CTI) | ≥ 175    | Moisture Level (MSL) | 1      |
| 阻燃等级符合 UL 94   | V-0      | 触点材料                 | 铜合金    |
| 插针镀层           | 镀锡       | 最低存放温度               | -40 °C |
| 最高存放温度         | 70 °C    | 最低操作温度               | -50 °C |
| 最高操作温度         | 120 °C   | 最小安装温度               | -25 °C |
| 最大安装温度范围       | 120 °C   |                      |        |

额定数据符合 CSA 标准

|                    |       |                    |       |
|--------------------|-------|--------------------|-------|
| 额定电压 (使用组 B / CSA) | 300 V | 额定电压 (使用组 D / CSA) | 300 V |
| 额定电流 (使用组 B / CSA) | 11 A  | 额定电流 (使用组 D / CSA) | 11 A  |

额定数据符合 UL 1059 标准

|                        |       |                        |       |
|------------------------|-------|------------------------|-------|
| 额定电压 (使用组 B / UL 1059) | 300 V | 额定电压 (使用组 D / UL 1059) | 300 V |
| 额定电流 (使用组 B / UL 1059) | 11 A  | 额定电流 (使用组 D / UL 1059) | 11 A  |

## SCDN-THR 3.81/12/90G 3.2SN BK BX

Weidmüller Interface GmbH & Co. KG  
Klingenbergstraße 26  
D-32758 Detmold  
Germany

www.weidmueller.com

## 技术数据

## 包装

|        |           |        |           |
|--------|-----------|--------|-----------|
| 包装     | 盒装        | VPE 长度 | 259.00 mm |
| VPE 宽度 | 185.00 mm | VPE 高度 | 29.00 mm  |

## 额定数据符合 IEC 标准

|                         |                        |                         |              |
|-------------------------|------------------------|-------------------------|--------------|
| 依据标准进行测试                | IEC 60664-1, IEC 61984 | 额定电流, 最小回路数 (Tu = 20°C) | 17.5 A       |
| 额定电流, 最大回路数 (Tu = 20°C) | 13.2 A                 | 额定电流, 最小回路数 (Tu = 40°C) | 17 A         |
| 额定电流, 最大回路数 (Tu = 40°C) | 12.2 A                 | 额定电压值 (过电压等级II/污染等级2)   | 320 V        |
| 额定电压值 (过电压等级III/污染等级2)  | 160 V                  | 额定电压值 (过电压等级III/污染等级3)  | 160 V        |
| 额定冲击电压 (过电压等级 II/污染等级2) | 2.5 kV                 | 额定冲击电压 (过电压等级III/污染等级2) | 2.5 kV       |
| 额定冲击电压 (过电压等级III/污染等级3) | 2.5 kV                 | 瞬时耐电流                   | 3 x 1s, 76 A |

## 重要注意事项

|            |   |
|------------|---|
| IPC 标准的符合性 | 符合性：该产品根据国际认可的标准进行开发、生产和交付，符合数据页中确保的特性，装饰性特性满足 IPC-A-610 “等级 2”。其他针对产品的权利主张可以应要求进行评估。   |
| 备注         | <ul style="list-style-type: none"> <li>• Additional variants on request</li> <li>• Rated current related to rated cross-section &amp; min. No. of poles.</li> <li>• Rated data refer only to the component itself. Clearance and creepage distances to other components are to be designed in accordance with the relevant application standards.</li> <li>• P on drawing = pitch</li> <li>• In accordance with IEC 61984, OMNIMATE-connectors are connectors without breaking capacity (COC). During designated use, connectors are not allowed to be engaged or disengaged when live or under load</li> <li>• Long term storage of the product with average temperature of 50 °C and maximum humidity 70%, 36 months</li> </ul> |

## 分类

|             |             |             |             |
|-------------|-------------|-------------|-------------|
| ETIM 8.0    | EC002637    | ETIM 9.0    | EC002637    |
| ETIM 10.0   | EC002637    | ECLASS 14.0 | 27-46-02-01 |
| ECLASS 15.0 | 27-46-02-01 |             |             |

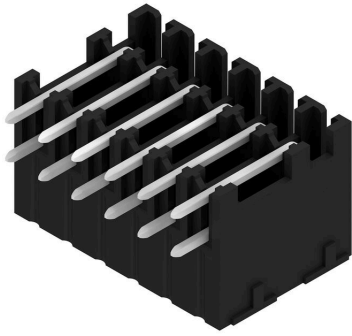
SCDN-THR 3.81/12/90G 3.2SN BK BX

Weidmüller Interface GmbH & Co. KG  
Klingenbergstraße 26  
D-32758 Detmold  
Germany

www.weidmueller.com

图纸

产品图片



Dimensional drawing



SCDN-THR 3.81/12/90G 3.2SN BK BX

Weidmüller Interface GmbH & Co. KG  
 Klingenbergstraße 26  
 D-32758 Detmold  
 Germany

www.weidmueller.com

附件

防错插销



只连接该连接的部分：正确连接，精准定位。  
 编码元件和锁定装置在制造过程和操作中明确分配连接元件  
 编码元件和锁定装置在装配前或电缆装配阶段插入。魏德米<sup>ü</sup>勒解决方案：使用变体配置器在线配置，交付前预编码。  
 在电路板上错误装配或错误插接连接元件的情况不会再发生。  
 优点：制造过程中无需故障排除，可确保用户操作无误。

通用订货数据

|            |                           |                       |
|------------|---------------------------|-----------------------|
| 类型         | SC-SMT 3.81 KO BK BX      | 版本                    |
| 订货号        | <a href="#">246070000</a> | PCB 接插件, 附件, 防错插销, 黑色 |
| GTIN (EAN) | 4050118480023             |                       |
| 数量         | 100 ST                    |                       |
| 类型         | SC-SMT 3.81 KO WT BX      | 版本                    |
| 订货号        | <a href="#">246767000</a> | PCB 接插件, 附件, 防错插销, 白色 |
| GTIN (EAN) | 4050118494693             |                       |
| 数量         | 100 ST                    |                       |