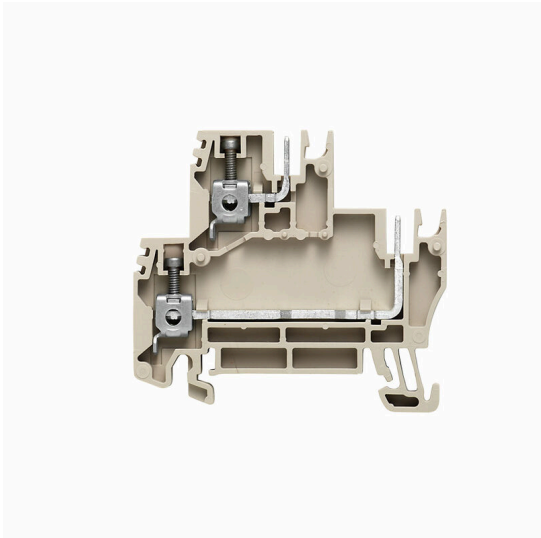


产品图片



电力、信号和数据的传输是电气工程设计和机柜装配过程中的传统需求。绝缘材料、联接系统和接线端子的设计方式是能够帮助产品实现差异化的特性。直通端子适用于组合和/或联接起一个或多个导线。它们具有电位相同或相互隔离的单层或多层形式。

通用订货数据

版本	多层模块化端子, 螺钉联接, 深褐, 2.5 mm², 250 V, 联接点数量: 4, 层数: 2, TS 35, V-0
订货号	<a href="#">1034400000</a>
类型	WDK 2.5/BLZ/5.08/ZA
GTIN (EAN)	4008190193058
数量	50 items

## WDK 2.5/BLZ/5.08/ZA

Weidmüller Interface GmbH & Co. KG  
Klingenbergstraße 26  
D-32758 Detmold  
Germany

www.weidmueller.com

## 技术数据

## 审批

MAMID 认证



ROHS 一致  
UL File Number Search [UL 网站](#)  
cURus 证书号 E60693

## 尺寸和重量

深	52.5 mm	深度 (英寸)	2.0669 inch
深度 (含 DIN 导轨)	53 mm	高度	58 mm
高度 (英寸)	2.2835 inch	宽度	5.08 mm
宽度 (英寸)	0.2 inch	净重	10.01 g

## 温度

存储温度	-25 °C...55 °C	环境温度	-5 °C...40 °C
最小持续工作温度	-50 °C	最大持续工作温度	120 °C

## 环保产品合规

RoHS 合规状态 合规, 无例外  
REACH SVHC 不超过 0.1 wt% 的高度关注物质 (SVHC)

## 其它技术参数

开放端	右方	相同端子的数量	1
防爆版	不	安装方式	直接卡在导轨上

## 可压接导线 (其它联接)

软导线的最大压接面积, 带塑料套的管状 2.5 mm<sup>2</sup>  
端头 (DIN 46228/1) 其他联接方式

## 可压接导线 (额定联接)

测量规 按照 60 947-1 标准	A3	导线最大压接面积 AWG	AWG 12
连接方向	水平进线	剥线长度	10 mm
联接类型 2	插拔联接	联接类型	螺钉联接
联接点数量	4	压接范围, 最大	4 mm <sup>2</sup>
压接范围, 最小	0.13 mm <sup>2</sup>	压接螺钉	M 2.5
螺丝刀口尺寸	0.6 x 3.5 mm	导线最小压接面积 AWG	AWG 20
导线连接截面积, 多股细导线, 带管状端头 DIN 46228/4, 最大	2.5 mm <sup>2</sup>	导线连接截面积, 多股细导线, 带管状端头 DIN 46228/4, 最小	0.13 mm <sup>2</sup>
导线连接截面积, 多股细导线, 带管状端头 DIN 46228/1, 最大	2.5 mm <sup>2</sup>	导线连接截面积, 多股细导线, 带管状端头 DIN 46228/1, 最小	0.13 mm <sup>2</sup>
最大压接面积 软导线	4 mm <sup>2</sup>	最小多股导线接线截面积	0.13 mm <sup>2</sup>
接线截面积, 多股线, 最大	2.5 mm <sup>2</sup>	接线截面积, 多股线, 最小	0.13 mm <sup>2</sup>
DMS 电动螺丝刀的扭矩设置	1	导线连接截面积, 单股硬导线, 最大	4 mm <sup>2</sup>
导线连接截面积, 单股硬导线, 最小	0.13 mm <sup>2</sup>	接线截面积, 多股细导线, 最小	0.13 mm <sup>2</sup>

## 技术数据

## 材料参数

基础材料	Wemid	颜色编码	深褐
阻燃等级符合 UL 94	V-0		

## 系统特征值

类型	2 个弹片联接 - 2 个直插联接, 带栓塞, 单侧开放	必须的端板	是
电位数量	2	层数	2
每层压接点数量	2	每层电位点数量	1
层, 内部桥接	无	PE联接	无
安装导轨已装备	TS 35	N功能	无
PE 功能	无	PEN功能	无

## 通用的

导线最大压接面积 AWG	AWG 12	导线最小压接面积 AWG	AWG 20
标准	IEC 61984, 符合 IEC 60947-7-1 标准	安装导轨已装备	TS 35

## 额定数据

额定横截面	2.5 mm <sup>2</sup>	额定电压	250 V
额定直流电压	250 V	额定电流	16.5 A
最大电流	18 A	标准	IEC 61984, 符合 IEC 60947-7-1 标准
体积电阻率符合 IEC 60947-7-x 标准	1.33 mΩ	额定浪涌电压	4 kV
功率损耗符合 IEC 60947-7-x	0.77 W	污染等级	3

## 额定数据 (CSA)

导线最大压接面积(CSA)	12 AWG	CSA 认证号	200039-1057876
电压大小 B (CSA)	300 V	电流 大小 B (CSA)	20 A
电压大小 D (CSA)	300 V	电流 大小 D (CSA)	10 A
最小导线横截面积 (CSA)	26 AWG		

## 额定数据 (UL)

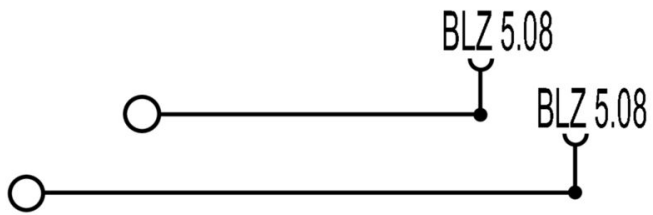
最大导线尺寸 工厂接线 (cURus)	12 AWG	电压大小 B (cURus)	300 V
电压大小 D (cURus)	300 V	cURus 证书号	E60693
最小导线尺寸 现场接线 (cURus)	22 AWG	最小导线尺寸 工厂接线 (cURus)	26 AWG
电流大小 B (cURus)	20 A	电流大小 D (cURus)	10 A
最大导线尺寸 现场接线 (cURus)	12 AWG		

## 分类

ETIM 8.0	EC000897	ETIM 9.0	EC000897
ETIM 10.0	EC000897	ECLASS 14.0	27-25-01-02
ECLASS 15.0	27-25-01-02		

## 可压接2根截面积相同的导线(H05V/H07V) (额定联接)

最大压接面积 硬导线 (双线)	2.5 mm <sup>2</sup>	最小压接面积 硬导线 (双线)	0.5 mm <sup>2</sup>
最大压接面积 多股线 带管状端头( DIN 46228/1) 双线	1.5 mm <sup>2</sup>	最小压接面积 多股线 带管状端头( DIN 46228/1) 双线	0.5 mm <sup>2</sup>
多股软导线的最大压接面积 (双线)	1.5 mm <sup>2</sup>	多股软导线的最小压接面积 (双线)	0.5 mm <sup>2</sup>



## WDK 2.5/BLZ/5.08/ZA

Weidmüller Interface GmbH &amp; Co. KG

Klingenbergstraße 26

D-32758 Detmold

Germany

www.weidmueller.com

## 附件

## 端板和隔板

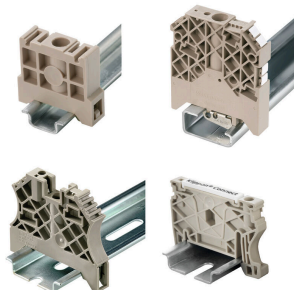


分隔板与端板是接线端子的必要附件。分隔板可实现不同电位和功能组的光学与电气隔离，提升安全性并确保控制柜内部结构清晰明了。端板用于封闭接线端子排的侧面，防止接触带电部件，同时确保整体结构整洁稳固。这两类组件均与魏德米勒相应的接线端子产品系列精确匹配，有助于实现安全、合规且专业的接线。

## 通用订货数据

类型	WAP WDK2.5/BLZ/O.ZA	版本
订货号	<a href="#">1070000000</a>	用于端子的端板, 深褐, 高度: 45.4 mm, 宽度: 5.08 mm, V-0, Wemid, 可
GTIN (EAN)	4008190191221	卡装: 无
数量	20 ST	
类型	WAP WDK2.5/BLZ/M.ZA	版本
订货号	<a href="#">1070100000</a>	用于端子的端板, 深褐, 高度: 45.4 mm, 宽度: 5.08 mm, V-0, Wemid, 可
GTIN (EAN)	4008190191214	卡装: 无
数量	20 ST	

## 尾架



为了确保能安全可靠地安装在导轨上，避免打滑，魏德米勒产品系列还提供了固定块。可以提供带螺钉和无螺钉的规格。固定块还可用来标记。还配有测试架。

## 通用订货数据

类型	WEW 35/1	版本
订货号	<a href="#">1059000000</a>	固定器, 深褐, TS 35, V-2, Wemid, 宽度: 12 mm, 100 °C
GTIN (EAN)	4008190172282	
数量	50 ST	

## 安装支持



魏德米勒提供丰富的固定支架产品组合，可轻松处理和补充我们的产品。从各种工具到绝缘护套，再到各种螺钉，魏德米勒提供的组件在各个方面都彼此相配，因此便于根据各自的标准和保护法规进行装配。

## WDK 2.5/BLZ/5.08/ZA

**Weidmüller Interface GmbH & Co. KG**  
Klingenbergstraße 26  
D-32758 Detmold  
Germany

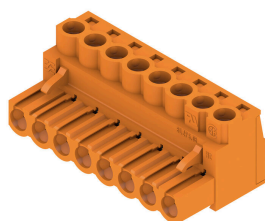
www.weidmueller.com

## 附件

## 通用订货数据

类型	WBB WDK2.5/BL5.08	版本
订货号	<a href="#">1072660000</a>	隔板（端子），橙色，高度：58 mm，宽度：5 mm，V-2，PA 66
GTIN (EAN)	4008190470555	
数量	10 ST	
类型	WBB ZA WDK2.5/BL5.08	版本
订货号	<a href="#">1072760000</a>	隔板（端子），橙色，高度：58 mm，宽度：5 mm，V-2，PA 66
GTIN (EAN)	4008190470548	
数量	10 ST	

## BLZP 5.08HC/180 SN

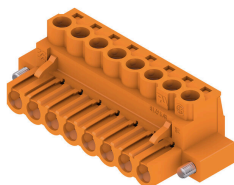


压线框接线插头，用于直式（180°）电线联接。插头上有空间供标记和编码使用。通过法兰或释放杆锁紧。提供十/一字头螺钉和导线误插保护，供货时压线框打开。HC = 大电流

## 通用订货数据

类型	BLZP 5.08HC/04/180 SN O...	版本
订货号	<a href="#">1943600000</a>	PCB 接插件，插头，5.08 mm，回路数：4，180°，压线框联接，压接范围，最大：4 mm²，盒装
GTIN (EAN)	4032248617593	
数量	90 ST	
类型	BLZP 5.08HC/06/180 SN O...	版本
订货号	<a href="#">1943620000</a>	PCB 接插件，插头，5.08 mm，回路数：6，180°，压线框联接，压接范围，最大：4 mm²，盒装
GTIN (EAN)	4032248617616	
数量	60 ST	
类型	BLZP 5.08HC/08/180 SN O...	版本
订货号	<a href="#">1943640000</a>	PCB 接插件，插头，5.08 mm，回路数：8，180°，压线框联接，压接范围，最大：4 mm²，盒装
GTIN (EAN)	4032248617647	
数量	42 ST	

## BLZP 5.08HC/180F SN



压线框接线插头，用于直式（180°）电线联接。插头上有空间供标记和编码使用。通过法兰或释放杆锁紧。提供十/一字头螺钉和导线误插保护，供货时压线框打开。HC = 大电流

## 通用订货数据

类型	BLZP 5.08HC/04/180F SN ...	版本
订货号	<a href="#">1944110000</a>	PCB 接插件，插头，5.08 mm，回路数：4，180°，压线框联接，压接范围，最大：4 mm²，盒装
GTIN (EAN)	4032248617494	
数量	60 ST	

## WDK 2.5/BLZ/5.08/ZA

Weidmüller Interface GmbH &amp; Co. KG

Klingenbergstraße 26

D-32758 Detmold

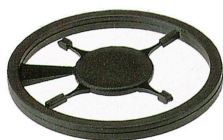
Germany

www.weidmueller.com

## 附件

类型	BLZP 5.08HC/06/180F SN ...	版本
订货号	<a href="#">1944130000</a>	PCB 接插件, 插头, 5.08 mm, 回路数: 6, 180°, 压线框联接, 压接范围,
GTIN (EAN)	4032248618712	最大: 4 mm², 盒装
数量	42 ST	
类型	BLZP 5.08HC/08/180F SN ...	版本
订货号	<a href="#">1944150000</a>	PCB 接插件, 插头, 5.08 mm, 回路数: 8, 180°, 压线框联接, 压接范围,
GTIN (EAN)	4032248618736	最大: 4 mm², 盒装
数量	36 ST	

## 防错插销

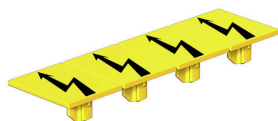


只连接该连接的部分：正确连接，精准定位。  
编码元件和锁定装置在制造过程和操作中明确分配连接元件  
编码元件和锁定装置在装配前或电缆装配阶段插入。魏德米i勒解决方案：使用变体配置器在线配置，交付前预编码。  
在电路板上错误装配或错误插接连接元件的情况不会再次发生。  
优点：制造过程中无需故障排除，可确保用户操作无误。

## 通用订货数据

类型	BLZ/SL KO BK BX	版本
订货号	<a href="#">1545710000</a>	PCB 接插件, 附件, 防错插销, 黑色, 回路数: 1
GTIN (EAN)	4008190087142	
数量	50 ST	

## 警告盖板



带闪电符号的警告盖板让人与机器更加安全。这种盖板用在必须在应用内指明外部电压的场所。

## 通用订货数据

类型	WAD WDU1.5/BLZ/BLA	版本
订货号	<a href="#">1577400000</a>	端子盖, 深褐, Wemid, 高度: 12.75 mm, 宽度: 9.48 mm, 深: 8.85 mm,
GTIN (EAN)	4008190112165	V-0
数量	20 ST	

## 附件

## 空白



Dekafix (DEK) 标记号是通用标记号, 适合所有导线、接插件和电子产品装配。这种标记号适用于标记字数少的情况, 并且含有多种预印制的标记号。

使用成条的标记号, 一步完成快速安装。高对比度的打印清晰可见, 并有多种宽度可选。

- 打印好的标记号选择多
- 标记条可迅速安装
- 适用于所有魏德米勒接插件
- 可提供空白 MultiCard 标记号或标准印制标记号针对定制打印: 请根据您的标签技术规范, 向我们发送一个我们标签制作软件 M-Print PRO 的文件, 或使用 M-Print PRO 在线版 (无需安装)。

## 通用订货数据

类型	DEK 5/5 MC NE WS	版本
订货号	<a href="#">1609801044</a>	Dekafix, 端子标记, 5 x 5 mm, 间距 P (单位: mm): 5.00
GTIN (EAN)	4008190397111	Weidmueller, 白色
数量	1000 ST	
类型	WS 8/5 MC NE WS	版本
订货号	<a href="#">1640740000</a>	WS, 端子标记, 8 x 5 mm, 间距 P (单位: mm): 5.00 Weidmueller,
GTIN (EAN)	4008190279103	Allen-Bradley, 白色
数量	720 ST	

## 标识牌支架



标识牌支架允许以 5 或 5.1 mm 的节距额外安装标准标识牌。倾斜支架可以选择性地卡扣在一起, 并可以安装在 Klippon® Connect 模块化端子排的所有标准标记通道中。匹配的标识牌类型可以在指派标记支架的相应附件下方找到。

## 通用订货数据

类型	BZT 1 WS 10/5	版本
订货号	<a href="#">1805490000</a>	附件, 标记号托架
GTIN (EAN)	4032248270231	
数量	100 ST	
类型	BZT 1 ZA WS 10/5	版本
订货号	<a href="#">1805520000</a>	附件, 标记号托架
GTIN (EAN)	4032248270248	
数量	100 ST	



## 附件

## WS 8/5



## WS/ DEK

MultiMark端子标识牌采用由两种成分构成的创新复合材料。标识牌底座的设计使其能牢固卡插入接插件。标识牌的表面具有弹性，易于安装。特制冲孔材料允许安装扎带延伸，适应因不同尺寸部件联用而增加的空间需要，尤其是在使用较长的接线端子时。另一优势：表面材料的印刷效果出色，保证标签耐用耐磨。采用300 dpi打印分辨率，标记文字清晰可辨。

## MultiMark 的优势

- 与魏德米勒模块式接线端子兼容
- 安装牢固，印迹常保清晰
- 带状连续标签节省安装时间
- 得益于创新的复合材料，易于安装
- 标签区域大，优化清晰度
- 独立于生产厂家，因此具备高度的灵活性

## 通用订货数据

类型	WS 8/5 MM WS	版本
订货号	<a href="#">2007150000</a>	WS, 端子标记, 8 x 5 mm, Weidmueller, 白色
GTIN (EAN)	4050118392029	
数量	800 ST	

## 端板和隔板

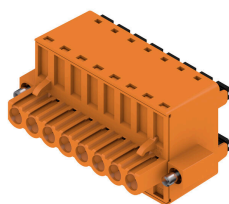


分隔板与端板是接线端子的必要附件。分隔板可实现不同电位和功能组的光学与电气隔离，提升安全性并确保控制柜内部结构清晰明了。端板用于封闭接线端子排的侧面，防止接触带电部件，同时确保整体结构整洁稳固。这两类组件均与魏德米勒相应的接线端子产品系列精确匹配，有助于实现安全、合规且专业的接线。

## 通用订货数据

类型	WAP WDK2.5/BLZ/O.ZA LG	版本
订货号	<a href="#">1112130000</a>	用于端子的端板, 浅灰, 高度: 45.4 mm, 宽度: 5.08 mm, V-0, Wemid, 可
GTIN (EAN)	4032248891313	卡装: 无
数量	20 ST	

## BLDF 5.08/180F SN



强大的并联解决方案不仅适用于大功率信号总线，也适用于载流能力高达 18.5A 的 400V 辅助电源。很大的接线范围（导线横截面积可达 2.5mm<sup>2</sup>）确保低电压降，尤其适用于长总线电缆或高电流传输。

提供 4 种法兰类型，包括受专利保护的释放杆，用于可以根据需要设计联锁机构。

## WDK 2.5/BLZ/5.08/ZA

Weidmüller Interface GmbH &amp; Co. KG

Klingenbergstraße 26

D-32758 Detmold

Germany

www.weidmueller.com

## 附件

## 通用订货数据

类型	BLDF 5.08/08/180F SN OR...	版本
订货号	<a href="#">1065120000</a>	PCB 接插件, 插头, 5.08 mm, 回路数: 8, 180°, PUSH IN 带执行器, 压接
GTIN (EAN)	4032248817658	范围, 最大: 3.31 mm², 盒装
数量	24 ST	
类型	BLDF 5.08/08/180F SN BK...	版本
订货号	<a href="#">1001000000</a>	PCB 接插件, 插头, 5.08 mm, 回路数: 8, 180°, PUSH IN 带执行器, 压接
GTIN (EAN)	4032248817559	范围, 最大: 3.31 mm², 盒装
数量	24 ST	
类型	BLDF 5.08/07/180F SN OR...	版本
订货号	<a href="#">1065110000</a>	PCB 接插件, 插头, 5.08 mm, 回路数: 7, 180°, PUSH IN 带执行器, 压接
GTIN (EAN)	4032248817832	范围, 最大: 3.31 mm², 盒装
数量	24 ST	
类型	BLDF 5.08/07/180F SN BK...	版本
订货号	<a href="#">1000990000</a>	PCB 接插件, 插头, 5.08 mm, 回路数: 7, 180°, PUSH IN 带执行器, 压接
GTIN (EAN)	4032248817474	范围, 最大: 3.31 mm², 盒装
数量	24 ST	
类型	BLDF 5.08/06/180F SN OR...	版本
订货号	<a href="#">1065090000</a>	PCB 接插件, 插头, 5.08 mm, 回路数: 6, 180°, PUSH IN 带执行器, 压接
GTIN (EAN)	4032248817801	范围, 最大: 3.31 mm², 盒装
数量	28 ST	
类型	BLDF 5.08/06/180F SN BK...	版本
订货号	<a href="#">1000980000</a>	PCB 接插件, 插头, 5.08 mm, 回路数: 6, 180°, PUSH IN 带执行器, 压接
GTIN (EAN)	4032248817375	范围, 最大: 3.31 mm², 盒装
数量	28 ST	
类型	BLDF 5.08/05/180F SN OR...	版本
订货号	<a href="#">1065080000</a>	PCB 接插件, 插头, 5.08 mm, 回路数: 5, 180°, PUSH IN 带执行器, 压接
GTIN (EAN)	4032248817856	范围, 最大: 3.31 mm², 盒装
数量	32 ST	
类型	BLDF 5.08/05/180F SN BK...	版本
订货号	<a href="#">1000970000</a>	PCB 接插件, 插头, 5.08 mm, 回路数: 5, 180°, PUSH IN 带执行器, 压接
GTIN (EAN)	4032248817337	范围, 最大: 3.31 mm², 盒装
数量	32 ST	
类型	BLDF 5.08/04/180F SN OR...	版本
订货号	<a href="#">1059420000</a>	PCB 接插件, 插头, 5.08 mm, 回路数: 4, 180°, PUSH IN 带执行器, 压接
GTIN (EAN)	4032248817894	范围, 最大: 3.31 mm², 盒装
数量	40 ST	
类型	BLDF 5.08/04/180F SN BK...	版本
订货号	<a href="#">1000960000</a>	PCB 接插件, 插头, 5.08 mm, 回路数: 4, 180°, PUSH IN 带执行器, 压接
GTIN (EAN)	4032248817344	范围, 最大: 3.31 mm², 盒装
数量	40 ST	
类型	BLDF 5.08/03/180F SN OR...	版本
订货号	<a href="#">1012060000</a>	PCB 接插件, 插头, 5.08 mm, 回路数: 3, 180°, PUSH IN 带执行器, 压接
GTIN (EAN)	4032248818037	范围, 最大: 3.31 mm², 盒装
数量	48 ST	
类型	BLDF 5.08/03/180F SN BK...	版本
订货号	<a href="#">1000950000</a>	PCB 接插件, 插头, 5.08 mm, 回路数: 3, 180°, PUSH IN 带执行器, 压接
GTIN (EAN)	4032248817085	范围, 最大: 3.31 mm², 盒装
数量	48 ST	
类型	BLDF 5.08/02/180F SN OR...	版本
订货号	<a href="#">1001220000</a>	PCB 接插件, 插头, 5.08 mm, 回路数: 2, 180°, PUSH IN 带执行器, 压接
GTIN (EAN)	4032248817955	范围, 最大: 3.31 mm², 盒装
数量	60 ST	

## WDK 2.5/BLZ/5.08/ZA

Weidmüller Interface GmbH &amp; Co. KG

Klingenbergstraße 26

D-32758 Detmold

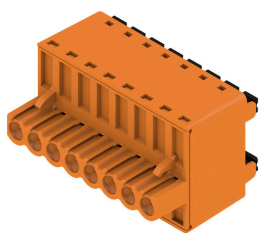
Germany

www.weidmueller.com

## 附件

类型	BLDF 5.08/02/180F SN BK...	版本
订货号	<a href="#">1000930000</a>	PCB 接插件, 插头, 5.08 mm, 回路数: 2, 180°, PUSH IN 带执行器, 压接
GTIN (EAN)	4032248817252	范围, 最大: 3.31 mm², 盒装
数量	60 ST	

## BLDF 5.08/180 SN



强大的并联解决方案不仅适用于大功率信号总线, 也适用于载流能力高达 18.5A 的 400V 辅助电源 很大的接线范围 (导线横截面积可达 2.5mm²) 确保低电压降, 尤其适用于长总线电缆或高电流传输。  
提供 4 种法兰类型, 包括受专利保护的释放杆, 用于可以根据需要设计联锁机构。

## 通用订货数据

类型	BLDF 5.08/08/180 SN OR ...	版本
订货号	<a href="#">1001210000</a>	PCB 接插件, 插头, 5.08 mm, 回路数: 8, 180°, PUSH IN 带执行器, 压接
GTIN (EAN)	4032248817573	范围, 最大: 3.31 mm², 盒装
数量	28 ST	
类型	BLDF 5.08/08/180 SN BK ...	版本
订货号	<a href="#">1000920000</a>	PCB 接插件, 插头, 5.08 mm, 回路数: 8, 180°, PUSH IN 带执行器, 压接
GTIN (EAN)	4032248817092	范围, 最大: 3.31 mm², 盒装
数量	28 ST	
类型	BLDF 5.08/07/180 SN OR ...	版本
订货号	<a href="#">1001200000</a>	PCB 接插件, 插头, 5.08 mm, 回路数: 7, 180°, PUSH IN 带执行器, 压接
GTIN (EAN)	4032248817535	范围, 最大: 3.31 mm², 盒装
数量	32 ST	
类型	BLDF 5.08/07/180 SN BK ...	版本
订货号	<a href="#">1000910000</a>	PCB 接插件, 插头, 5.08 mm, 回路数: 7, 180°, PUSH IN 带执行器, 压接
GTIN (EAN)	4032248817450	范围, 最大: 3.31 mm², 盒装
数量	32 ST	
类型	BLDF 5.08/06/180 SN OR ...	版本
订货号	<a href="#">1001190000</a>	PCB 接插件, 插头, 5.08 mm, 回路数: 6, 180°, PUSH IN 带执行器, 压接
GTIN (EAN)	4032248818174	范围, 最大: 3.31 mm², 盒装
数量	40 ST	
类型	BLDF 5.08/06/180 SN BK ...	版本
订货号	<a href="#">1000900000</a>	PCB 接插件, 插头, 5.08 mm, 回路数: 6, 180°, PUSH IN 带执行器, 压接
GTIN (EAN)	4032248817412	范围, 最大: 3.31 mm², 盒装
数量	40 ST	
类型	BLDF 5.08/05/180 SN OR ...	版本
订货号	<a href="#">1001180000</a>	PCB 接插件, 插头, 5.08 mm, 回路数: 5, 180°, PUSH IN 带执行器, 压接
GTIN (EAN)	4032248818228	范围, 最大: 3.31 mm², 盒装
数量	48 ST	
类型	BLDF 5.08/05/180 SN BK ...	版本
订货号	<a href="#">1000890000</a>	PCB 接插件, 插头, 5.08 mm, 回路数: 5, 180°, PUSH IN 带执行器, 压接
GTIN (EAN)	4032248817078	范围, 最大: 3.31 mm², 盒装
数量	48 ST	

## WDK 2.5/BLZ/5.08/ZA

Weidmüller Interface GmbH &amp; Co. KG

Klingenbergstraße 26

D-32758 Detmold

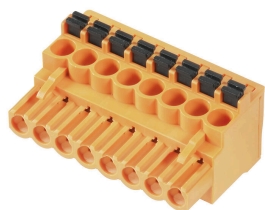
Germany

www.weidmueller.com

## 附件

类型	BLDF 5.08/04/180 SN OR ...	版本
订货号	<a href="#">1001170000</a>	PCB 接插件, 插头, 5.08 mm, 回路数: 4, 180°, PUSH IN 带执行器, 压接
GTIN (EAN)	4032248818075	范围, 最大: 3.31 mm², 盒装
数量	60 ST	
类型	BLDF 5.08/04/180 SN BK ...	版本
订货号	<a href="#">1000880000</a>	PCB 接插件, 插头, 5.08 mm, 回路数: 4, 180°, PUSH IN 带执行器, 压接
GTIN (EAN)	4032248817269	范围, 最大: 3.31 mm², 盒装
数量	60 ST	
类型	BLDF 5.08/03/180 SN OR ...	版本
订货号	<a href="#">2759190000</a>	PCB 接插件, 插头, 5.08 mm, 回路数: 3, 180°, PUSH IN 带执行器, 弹片
GTIN (EAN)	4064675007289	联接, 压接范围, 最大: 3.31 mm², 盒装
数量	80 ST	
类型	BLDF 5.08/03/180 SN OR ...	版本
订货号	<a href="#">1001160000</a>	PCB 接插件, 插头, 5.08 mm, 回路数: 3, 180°, PUSH IN 带执行器, 压接
GTIN (EAN)	4032248817726	范围, 最大: 3.31 mm², 盒装
数量	80 ST	
类型	BLDF 5.08/03/180 SN BK ...	版本
订货号	<a href="#">1000870000</a>	PCB 接插件, 插头, 5.08 mm, 回路数: 3, 180°, PUSH IN 带执行器, 压接
GTIN (EAN)	4032248817276	范围, 最大: 3.31 mm², 盒装
数量	80 ST	
类型	BLDF 5.08/02/180 SN OR ...	版本
订货号	<a href="#">1001150000</a>	PCB 接插件, 插头, 5.08 mm, 回路数: 2, 180°, PUSH IN 带执行器, 压接
GTIN (EAN)	4032248818020	范围, 最大: 3.31 mm², 盒装
数量	120 ST	
类型	BLDF 5.08/02/180 SN BK ...	版本
订货号	<a href="#">1000860000</a>	PCB 接插件, 插头, 5.08 mm, 回路数: 2, 180°, PUSH IN 带执行器, 压接
GTIN (EAN)	4032248817030	范围, 最大: 3.31 mm², 盒装
数量	120 ST	

## BLF 5.08HC/90 SN



久经考验, 细节创新:

BLF 5.08HC, 直插式 BLZP 5.08HC 插头不仅在连接技术上与众不同, 设计上也更为紧凑。魏德米勒的创新型直插式弹簧联接操作简单、无需工具, 是未来导线联接的趋势。

HC = 大电流

BLF5.08HC种类多样, 是一个典范:

- 提供 3 种出线方向, 提供了设计上的灵活性。
- 提供 4 种法兰类型, 和专利性的释放杆, 供客户自由选择。
- BLF 5.08 HC 搭配 SL 5.08HC 使用可以实现最大额定规格。

## 通用订货数据

类型	BLF 5.08HC/02/90 SN BK ...	版本
订货号	<a href="#">1000030001</a>	PCB 接插件, 插头, 5.08 mm, 回路数: 2, 90°, PUSH IN 带执行器, 压接范
GTIN (EAN)	4032248689965	围, 最大: 3.31 mm², 盒装
数量	180 ST	
类型	BLF 5.08HC/02/90 SN OR ...	版本
订货号	<a href="#">1001530000</a>	PCB 接插件, 插头, 5.08 mm, 回路数: 2, 90°, PUSH IN 带执行器, 压接范
GTIN (EAN)	4032248693337	围, 最大: 3.31 mm², 盒装
数量	180 ST	

## WDK 2.5/BLZ/5.08/ZA

Weidmüller Interface GmbH &amp; Co. KG

Klingenbergstraße 26

D-32758 Detmold

Germany

www.weidmueller.com

## 附件

类型	BLF 5.08HC/03/90 SN BK ...	版本
订货号	<a href="#">1000040001</a>	PCB 接插件, 插头, 5.08 mm, 回路数: 3, 90°, PUSH IN 带执行器, 压接范
GTIN (EAN)	4032248689972	围, 最大 : 3.31 mm², 盒装
数量	120 ST	
类型	BLF 5.08HC/03/90 SN OR ...	版本
订货号	<a href="#">1001540000</a>	PCB 接插件, 插头, 5.08 mm, 回路数: 3, 90°, PUSH IN 带执行器, 压接范
GTIN (EAN)	4032248693344	围, 最大 : 3.31 mm², 盒装
数量	120 ST	
类型	BLF 5.08HC/03/90 SN OR ...	版本
订货号	<a href="#">2766910000</a>	PCB 接插件, 插头, 5.08 mm, 回路数: 3, 90°, PUSH IN 带执行器, 压接范
GTIN (EAN)	4064675022527	围, 最大 : 3.31 mm², 盒装
数量	120 ST	
类型	BLF 5.08HC/03/90 SN OR ...	版本
订货号	<a href="#">2764380000</a>	PCB 接插件, 插头, 5.08 mm, 回路数: 3, 90°, PUSH IN 带执行器, 弹片联
GTIN (EAN)	4064675017332	接, 压接范围, 最大 : 3.31 mm², 盒装
数量	120 ST	
类型	BLF 5.08HC/04/90 SN BK ...	版本
订货号	<a href="#">1000050001</a>	PCB 接插件, 插头, 5.08 mm, 回路数: 4, 90°, PUSH IN 带执行器, 压接范
GTIN (EAN)	4032248689989	围, 最大 : 3.31 mm², 盒装
数量	90 ST	
类型	BLF 5.08HC/04/90 SN OR ...	版本
订货号	<a href="#">1001550000</a>	PCB 接插件, 插头, 5.08 mm, 回路数: 4, 90°, PUSH IN 带执行器, 压接范
GTIN (EAN)	4032248693351	围, 最大 : 3.31 mm², 盒装
数量	90 ST	
类型	BLF 5.08HC/05/90 SN BK ...	版本
订货号	<a href="#">1000060001</a>	PCB 接插件, 插头, 5.08 mm, 回路数: 5, 90°, PUSH IN 带执行器, 压接范
GTIN (EAN)	4032248689996	围, 最大 : 3.31 mm², 盒装
数量	72 ST	
类型	BLF 5.08HC/05/90 SN OR ...	版本
订货号	<a href="#">1001560000</a>	PCB 接插件, 插头, 5.08 mm, 回路数: 5, 90°, PUSH IN 带执行器, 压接范
GTIN (EAN)	4032248693368	围, 最大 : 3.31 mm², 盒装
数量	72 ST	
类型	BLF 5.08HC/06/90 SN BK ...	版本
订货号	<a href="#">1000070001</a>	PCB 接插件, 插头, 5.08 mm, 回路数: 6, 90°, PUSH IN 带执行器, 压接范
GTIN (EAN)	4032248690008	围, 最大 : 3.31 mm², 盒装
数量	60 ST	
类型	BLF 5.08HC/06/90 SN OR ...	版本
订货号	<a href="#">1001570000</a>	PCB 接插件, 插头, 5.08 mm, 回路数: 6, 90°, PUSH IN 带执行器, 压接范
GTIN (EAN)	4032248693375	围, 最大 : 3.31 mm², 盒装
数量	60 ST	
类型	BLF 5.08HC/07/90 SN OR ...	版本
订货号	<a href="#">1001580000</a>	PCB 接插件, 插头, 5.08 mm, 回路数: 7, 90°, PUSH IN 带执行器, 压接范
GTIN (EAN)	4032248693382	围, 最大 : 3.31 mm², 盒装
数量	48 ST	
类型	BLF 5.08HC/08/90 SN BK ...	版本
订货号	<a href="#">1000090001</a>	PCB 接插件, 插头, 5.08 mm, 回路数: 8, 90°, PUSH IN 带执行器, 压接范
GTIN (EAN)	4032248690022	围, 最大 : 3.31 mm², 盒装
数量	42 ST	
类型	BLF 5.08HC/08/90 SN OR ...	版本
订货号	<a href="#">1001590000</a>	PCB 接插件, 插头, 5.08 mm, 回路数: 8, 90°, PUSH IN 带执行器, 压接范
GTIN (EAN)	4032248693399	围, 最大 : 3.31 mm², 盒装
数量	42 ST	

## WDK 2.5/BLZ/5.08/ZA

Weidmüller Interface GmbH &amp; Co. KG

Klingenbergstraße 26

D-32758 Detmold

Germany

www.weidmueller.com

## 附件

类型	BLF 5.08HC/09/90 SN OR ...	版本
订货号	<a href="#">1001600000</a>	PCB 接插件, 插头, 5.08 mm, 回路数: 9, 90°, PUSH IN 带执行器, 压接范
GTIN (EAN)	4032248693405	围, 最大: 3.31 mm², 盒装
数量	36 ST	
类型	BLF 5.08HC/10/90 SN BK ...	版本
订货号	<a href="#">1000110001</a>	PCB 接插件, 插头, 5.08 mm, 回路数: 10, 90°, PUSH IN 带执行器, 压接
GTIN (EAN)	4032248690046	范围, 最大: 3.31 mm², 盒装
数量	36 ST	
类型	BLF 5.08HC/10/90 SN OR ...	版本
订货号	<a href="#">1001610000</a>	PCB 接插件, 插头, 5.08 mm, 回路数: 10, 90°, PUSH IN 带执行器, 压接
GTIN (EAN)	4032248693412	范围, 最大: 3.31 mm², 盒装
数量	36 ST	
类型	BLF 5.08HC/11/90 SN BK ...	版本
订货号	<a href="#">1000120001</a>	PCB 接插件, 插头, 5.08 mm, 回路数: 11, 90°, PUSH IN 带执行器, 压接
GTIN (EAN)	4032248690060	范围, 最大: 3.31 mm², 盒装
数量	30 ST	
类型	BLF 5.08HC/11/90 SN OR ...	版本
订货号	<a href="#">1001620000</a>	PCB 接插件, 插头, 5.08 mm, 回路数: 11, 90°, PUSH IN 带执行器, 压接
GTIN (EAN)	4032248693429	范围, 最大: 3.31 mm², 盒装
数量	30 ST	
类型	BLF 5.08HC/12/90 SN BK ...	版本
订货号	<a href="#">1000130001</a>	PCB 接插件, 插头, 5.08 mm, 回路数: 12, 90°, PUSH IN 带执行器, 压接
GTIN (EAN)	4032248690084	范围, 最大: 3.31 mm², 盒装
数量	30 ST	
类型	BLF 5.08HC/12/90 SN OR ...	版本
订货号	<a href="#">1001630000</a>	PCB 接插件, 插头, 5.08 mm, 回路数: 12, 90°, PUSH IN 带执行器, 压接
GTIN (EAN)	4032248693436	范围, 最大: 3.31 mm², 盒装
数量	30 ST	
类型	BLF 5.08HC/13/90 SN BK ...	版本
订货号	<a href="#">1000140001</a>	PCB 接插件, 插头, 5.08 mm, 回路数: 13, 90°, PUSH IN 带执行器, 压接
GTIN (EAN)	4032248690091	范围, 最大: 3.31 mm², 盒装
数量	24 ST	
类型	BLF 5.08HC/13/90 SN OR ...	版本
订货号	<a href="#">1001640000</a>	PCB 接插件, 插头, 5.08 mm, 回路数: 13, 90°, PUSH IN 带执行器, 压接
GTIN (EAN)	4032248693443	范围, 最大: 3.31 mm², 盒装
数量	24 ST	
类型	BLF 5.08HC/14/90 SN BK ...	版本
订货号	<a href="#">1000150001</a>	PCB 接插件, 插头, 5.08 mm, 回路数: 14, 90°, PUSH IN 带执行器, 压接
GTIN (EAN)	4032248690107	范围, 最大: 3.31 mm², 盒装
数量	24 ST	
类型	BLF 5.08HC/14/90 SN OR ...	版本
订货号	<a href="#">1001650000</a>	PCB 接插件, 插头, 5.08 mm, 回路数: 14, 90°, PUSH IN 带执行器, 压接
GTIN (EAN)	4032248693450	范围, 最大: 3.31 mm², 盒装
数量	24 ST	
类型	BLF 5.08HC/15/90 SN OR ...	版本
订货号	<a href="#">1001660000</a>	PCB 接插件, 插头, 5.08 mm, 回路数: 15, 90°, PUSH IN 带执行器, 压接
GTIN (EAN)	4032248693467	范围, 最大: 3.31 mm², 盒装
数量	24 ST	
类型	BLF 5.08HC/16/90 SN BK ...	版本
订货号	<a href="#">1000170001</a>	PCB 接插件, 插头, 5.08 mm, 回路数: 16, 90°, PUSH IN 带执行器, 压接
GTIN (EAN)	4032248690121	范围, 最大: 3.31 mm², 盒装
数量	18 ST	

## WDK 2.5/BLZ/5.08/ZA

Weidmüller Interface GmbH &amp; Co. KG

Klingenbergstraße 26

D-32758 Detmold

Germany

www.weidmueller.com

## 附件

类型	BLF 5.08HC/16/90 SN OR ...	版本
订货号	<a href="#">1001670000</a>	PCB 接插件, 插头, 5.08 mm, 回路数: 16, 90°, PUSH IN 带执行器, 压接
GTIN (EAN)	4032248693474	范围, 最大: 3.31 mm², 盒装
数量	18 ST	
类型	BLF 5.08HC/17/90 SN BK ...	版本
订货号	<a href="#">1000180001</a>	PCB 接插件, 插头, 5.08 mm, 回路数: 17, 90°, PUSH IN 带执行器, 压接
GTIN (EAN)	4032248690138	范围, 最大: 3.31 mm², 盒装
数量	18 ST	
类型	BLF 5.08HC/17/90 SN OR ...	版本
订货号	<a href="#">1001680000</a>	PCB 接插件, 插头, 5.08 mm, 回路数: 17, 90°, PUSH IN 带执行器, 压接
GTIN (EAN)	4032248693481	范围, 最大: 3.31 mm², 盒装
数量	18 ST	
类型	BLF 5.08HC/18/90 SN BK ...	版本
订货号	<a href="#">1000190001</a>	PCB 接插件, 插头, 5.08 mm, 回路数: 18, 90°, PUSH IN 带执行器, 压接
GTIN (EAN)	4032248690145	范围, 最大: 3.31 mm², 盒装
数量	18 ST	
类型	BLF 5.08HC/18/90 SN OR ...	版本
订货号	<a href="#">1001690000</a>	PCB 接插件, 插头, 5.08 mm, 回路数: 18, 90°, PUSH IN 带执行器, 压接
GTIN (EAN)	4032248693498	范围, 最大: 3.31 mm², 盒装
数量	18 ST	
类型	BLF 5.08HC/19/90 SN BK ...	版本
订货号	<a href="#">1000200001</a>	PCB 接插件, 插头, 5.08 mm, 回路数: 19, 90°, PUSH IN 带执行器, 压接
GTIN (EAN)	4032248690152	范围, 最大: 3.31 mm², 盒装
数量	18 ST	
类型	BLF 5.08HC/19/90 SN OR ...	版本
订货号	<a href="#">1001700000</a>	PCB 接插件, 插头, 5.08 mm, 回路数: 19, 90°, PUSH IN 带执行器, 压接
GTIN (EAN)	4032248693504	范围, 最大: 3.31 mm², 盒装
数量	18 ST	
类型	BLF 5.08HC/20/90 SN OR ...	版本
订货号	<a href="#">1001710000</a>	PCB 接插件, 插头, 5.08 mm, 回路数: 20, 90°, PUSH IN 带执行器, 压接
GTIN (EAN)	4032248693511	范围, 最大: 3.31 mm², 盒装
数量	18 ST	

## BLF 5.08HC/90F SN



久经考验, 细节创新:

BLF 5.08HC, 直插式 BLZP 5.08HC 插头不仅在连接技术上与众不同, 设计上也更为紧凑。魏德米勒的创新型直插式弹簧联接操作简单、无需工具, 是未来导线联接的趋势。

HC = 大电流

BLF5.08HC种类多样, 是一个典范:

- 提供 3 种出线方向, 提供了设计上的灵活性。
- 提供 4 种法兰类型, 和专利性的释放杆, 供客户自由选择。
- BLF 5.08 HC 搭配 SL 5.08HC 使用可以实现最大额定规格。

## 通用订货数据

类型	BLF 5.08HC/21/90F SN OR...	版本
订货号	<a href="#">1477230000</a>	PCB 接插件, 插头, 5.08 mm, 回路数: 21, 90°, PUSH IN 带执行器, 压接
GTIN (EAN)	4050118284546	范围, 最大: 3.31 mm², 盒装
数量	12 ST	



## WDK 2.5/BLZ/5.08/ZA

Weidmüller Interface GmbH &amp; Co. KG

Klingenbergstraße 26

D-32758 Detmold

Germany

www.weidmueller.com

## 附件

类型	BLF 5.08HC/20/90F SN OR...	版本
订货号	<a href="#">1002270000</a>	PCB 接插件, 插头, 5.08 mm, 回路数: 20, 90°, PUSH IN 带执行器, 压接
GTIN (EAN)	4032248694433	范围, 最大: 3.31 mm², 盒装
数量	12 ST	
类型	BLF 5.08HC/19/90F SN OR...	版本
订货号	<a href="#">1002260000</a>	PCB 接插件, 插头, 5.08 mm, 回路数: 19, 90°, PUSH IN 带执行器, 压接
GTIN (EAN)	4032248694419	范围, 最大: 3.31 mm², 盒装
数量	12 ST	
类型	BLF 5.08HC/18/90F SN OR...	版本
订货号	<a href="#">1002250000</a>	PCB 接插件, 插头, 5.08 mm, 回路数: 18, 90°, PUSH IN 带执行器, 压接
GTIN (EAN)	4032248694402	范围, 最大: 3.31 mm², 盒装
数量	18 ST	
类型	BLF 5.08HC/17/90F SN OR...	版本
订货号	<a href="#">1002240000</a>	PCB 接插件, 插头, 5.08 mm, 回路数: 17, 90°, PUSH IN 带执行器, 压接
GTIN (EAN)	4032248694396	范围, 最大: 3.31 mm², 盒装
数量	18 ST	
类型	BLF 5.08HC/16/90F SN OR...	版本
订货号	<a href="#">1002230000</a>	PCB 接插件, 插头, 5.08 mm, 回路数: 16, 90°, PUSH IN 带执行器, 压接
GTIN (EAN)	4032248694389	范围, 最大: 3.31 mm², 盒装
数量	18 ST	
类型	BLF 5.08HC/16/90F SN BK...	版本
订货号	<a href="#">1000360001</a>	PCB 接插件, 插头, 5.08 mm, 回路数: 16, 90°, PUSH IN 带执行器, 压接
GTIN (EAN)	4032248690329	范围, 最大: 3.31 mm², 盒装
数量	18 ST	
类型	BLF 5.08HC/15/90F SN OR...	版本
订货号	<a href="#">1002220000</a>	PCB 接插件, 插头, 5.08 mm, 回路数: 15, 90°, PUSH IN 带执行器, 压接
GTIN (EAN)	4032248694372	范围, 最大: 3.31 mm², 盒装
数量	18 ST	
类型	BLF 5.08HC/14/90F SN OR...	版本
订货号	<a href="#">1002210000</a>	PCB 接插件, 插头, 5.08 mm, 回路数: 14, 90°, PUSH IN 带执行器, 压接
GTIN (EAN)	4032248694365	范围, 最大: 3.31 mm², 盒装
数量	18 ST	
类型	BLF 5.08HC/13/90F SN OR...	版本
订货号	<a href="#">1002200000</a>	PCB 接插件, 插头, 5.08 mm, 回路数: 13, 90°, PUSH IN 带执行器, 压接
GTIN (EAN)	4032248694358	范围, 最大: 3.31 mm², 盒装
数量	24 ST	
类型	BLF 5.08HC/12/90F SN OR...	版本
订货号	<a href="#">1002190000</a>	PCB 接插件, 插头, 5.08 mm, 回路数: 12, 90°, PUSH IN 带执行器, 压接
GTIN (EAN)	4032248694341	范围, 最大: 3.31 mm², 盒装
数量	24 ST	
类型	BLF 5.08HC/12/90F SN BK...	版本
订货号	<a href="#">1000320001</a>	PCB 接插件, 插头, 5.08 mm, 回路数: 12, 90°, PUSH IN 带执行器, 压接
GTIN (EAN)	4032248690282	范围, 最大: 3.31 mm², 盒装
数量	24 ST	
类型	BLF 5.08HC/11/90F SN OR...	版本
订货号	<a href="#">1002180000</a>	PCB 接插件, 插头, 5.08 mm, 回路数: 11, 90°, PUSH IN 带执行器, 压接
GTIN (EAN)	4032248694334	范围, 最大: 3.31 mm², 盒装
数量	24 ST	
类型	BLF 5.08HC/10/90F SN OR...	版本
订货号	<a href="#">1002170000</a>	PCB 接插件, 插头, 5.08 mm, 回路数: 10, 90°, PUSH IN 带执行器, 压接
GTIN (EAN)	4032248694327	范围, 最大: 3.31 mm², 盒装
数量	30 ST	



## WDK 2.5/BLZ/5.08/ZA

Weidmüller Interface GmbH &amp; Co. KG

Klingenbergstraße 26

D-32758 Detmold

Germany

www.weidmueller.com

## 附件

类型	BLF 5.08HC/10/90F SN BK...	版本
订货号	<a href="#">1000300001</a>	PCB 接插件, 插头, 5.08 mm, 回路数: 10, 90°, PUSH IN 带执行器, 压接
GTIN (EAN)	4032248690268	范围, 最大 : 3.31 mm², 盒装
数量	30 ST	
类型	BLF 5.08HC/09/90F SN OR...	版本
订货号	<a href="#">1002160000</a>	PCB 接插件, 插头, 5.08 mm, 回路数: 9, 90°, PUSH IN 带执行器, 压接范
GTIN (EAN)	4032248694310	围, 最大 : 3.31 mm², 盒装
数量	30 ST	
类型	BLF 5.08HC/08/90F SN OR...	版本
订货号	<a href="#">1002150000</a>	PCB 接插件, 插头, 5.08 mm, 回路数: 8, 90°, PUSH IN 带执行器, 压接范
GTIN (EAN)	4032248694105	围, 最大 : 3.31 mm², 盒装
数量	36 ST	
类型	BLF 5.08HC/08/90F SN BK...	版本
订货号	<a href="#">1000280001</a>	PCB 接插件, 插头, 5.08 mm, 回路数: 8, 90°, PUSH IN 带执行器, 压接范
GTIN (EAN)	4032248690244	围, 最大 : 3.31 mm², 盒装
数量	36 ST	
类型	BLF 5.08HC/07/90F SN OR...	版本
订货号	<a href="#">1002140000</a>	PCB 接插件, 插头, 5.08 mm, 回路数: 7, 90°, PUSH IN 带执行器, 压接范
GTIN (EAN)	4032248694099	围, 最大 : 3.31 mm², 盒装
数量	36 ST	
类型	BLF 5.08HC/06/90F SN OR...	版本
订货号	<a href="#">1002130000</a>	PCB 接插件, 插头, 5.08 mm, 回路数: 6, 90°, PUSH IN 带执行器, 压接范
GTIN (EAN)	4032248694082	围, 最大 : 3.31 mm², 盒装
数量	42 ST	
类型	BLF 5.08HC/06/90F SN BK...	版本
订货号	<a href="#">1000260001</a>	PCB 接插件, 插头, 5.08 mm, 回路数: 6, 90°, PUSH IN 带执行器, 压接范
GTIN (EAN)	4032248690220	围, 最大 : 3.31 mm², 盒装
数量	42 ST	
类型	BLF 5.08HC/05/90F SN OR...	版本
订货号	<a href="#">1002120000</a>	PCB 接插件, 插头, 5.08 mm, 回路数: 5, 90°, PUSH IN 带执行器, 压接范
GTIN (EAN)	4032248694075	围, 最大 : 3.31 mm², 盒装
数量	48 ST	
类型	BLF 5.08HC/04/90F SN OR...	版本
订货号	<a href="#">1002110000</a>	PCB 接插件, 插头, 5.08 mm, 回路数: 4, 90°, PUSH IN 带执行器, 压接范
GTIN (EAN)	4032248694068	围, 最大 : 3.31 mm², 盒装
数量	60 ST	
类型	BLF 5.08HC/04/90F SN BK...	版本
订货号	<a href="#">1000240001</a>	PCB 接插件, 插头, 5.08 mm, 回路数: 4, 90°, PUSH IN 带执行器, 压接范
GTIN (EAN)	4032248690206	围, 最大 : 3.31 mm², 盒装
数量	60 ST	
类型	BLF 5.08HC/03/90F SN OR...	版本
订货号	<a href="#">1002100000</a>	PCB 接插件, 插头, 5.08 mm, 回路数: 3, 90°, PUSH IN 带执行器, 压接范
GTIN (EAN)	4032248694051	围, 最大 : 3.31 mm², 盒装
数量	72 ST	
类型	BLF 5.08HC/03/90F SN BK...	版本
订货号	<a href="#">1000230001</a>	PCB 接插件, 插头, 5.08 mm, 回路数: 3, 90°, PUSH IN 带执行器, 压接范
GTIN (EAN)	4032248690190	围, 最大 : 3.31 mm², 盒装
数量	72 ST	
类型	BLF 5.08HC/02/90F SN OR...	版本
订货号	<a href="#">1002090000</a>	PCB 接插件, 插头, 5.08 mm, 回路数: 2, 90°, PUSH IN 带执行器, 压接范
GTIN (EAN)	4032248694044	围, 最大 : 3.31 mm², 盒装
数量	90 ST	

附件

类型	BLF 5.08HC/02/90F SN BK...	版本
订货号	<a href="#">1000220001</a>	PCB 接插件, 插头, 5.08 mm, 回路数: 2, 90°, PUSH IN 带执行器, 压接范
GTIN (EAN)	4032248690183	围, 最大 : 3.31 mm², 盒装
数量	90 ST	