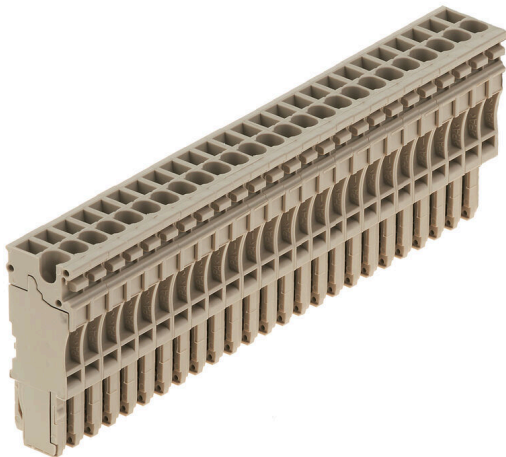


## ZP 2.5/1AN/25

Weidmüller Interface GmbH & Co. KG  
Klingenbergstraße 26  
D-32758 Detmold  
Germany

www.weidmueller.com

## 产品图片



魏德米勒 WeiCoS 系统插头可用于各种不同的连接系统。该产品系列含有 1 至 10 回路的预组装接插件，可单独装配。这确保产品可以灵活地用于各个应用。定制附件增强了安全性，避免受到环境影响。

## 通用订货数据

版本	Z系列, 接插件, 直接安装
订货号	<a href="#">1033340000</a>
类型	ZP 2.5/1AN/25
GTIN (EAN)	4032248913169
数量	10 items

## ZP 2.5/1AN/25

Weidmüller Interface GmbH & Co. KG  
Klingenbergstraße 26  
D-32758 Detmold  
Germany

www.weidmueller.com

## 技术数据

## 审批

MAMID 认证



ROHS

一致

UL File Number Search

[UL 网站](#)

cURus 证书号

E60693

## 尺寸和重量

深	41 mm	深度 (英寸)	1.6142 inch
高度	16 mm	高度 (英寸)	0.6299 inch
宽度	127.5 mm	宽度 (英寸)	5.0197 inch
净重	69.61 g		

## 温度

存储温度	-25 °C...55 °C	环境温度	-50 °C...75 °C
最小持续工作温度	-50 °C	最大持续工作温度	120 °C

## 环保产品合规

RoHS 合规状态	合规, 无例外
REACH SVHC	不超过 0.1 wt% 的高度关注物质 (SVHC)

## 其它技术参数

开放端	关闭的	安装指导	直接安装
安装方式	插入的		

## 可压接导线 (额定联接)

导线最大压接面积 AWG	AWG 12	连接方向	上方
剥线长度	10 mm	联接类型	插拔联接
联接点数量	25	压接范围, 最大	4 mm <sup>2</sup>
压接范围, 最小	0.13 mm <sup>2</sup>	导线最小压接面积 AWG	AWG 26
导线连接截面积, 多股细导线, 带管状端头 DIN 46228/4, 最小	0.13 mm <sup>2</sup>	导线连接截面积, 多股细导线, 带管状端头 DIN 46228/1, 最小	0.13 mm <sup>2</sup>
最小多股导线接线截面积	0.13 mm <sup>2</sup>	接线截面积, 多股线, 最小	0.13 mm <sup>2</sup>
导线连接截面积, 单股硬导线, 最大	4 mm <sup>2</sup>	导线连接截面积, 单股硬导线, 最小	0.13 mm <sup>2</sup>

## 材料参数

基础材料	Wemid	颜色编码	深褐
阻燃等级符合 UL 94	V-0		

## 系统特征值

类型	接插件, 弹片连接	必须的端板	无
电位数量	25	层数	1
每层压接点数量	1	层, 内部桥接	无
PE联接	无		

**ZP 2.5/1AN/25**

**Weidmüller Interface GmbH & Co. KG**  
Klingenbergstraße 26  
D-32758 Detmold  
Germany

www.weidmueller.com

**技术数据**

**通用的**

回路数	25	导线最大压接面积 AWG	AWG 12
安装指导	直接安装	导线最小压接面积 AWG	AWG 26
标准	符合 IEC 60947-7-1 标准		

**额定数据**

额定横截面	2.5 mm <sup>2</sup>	额定电压	500 V
压接支持和插拔式系统最大电压	690 V	额定直流电压	500 V
额定电流	24 A	标准	符合 IEC 60947-7-1 标准
体积电阻率符合 IEC 60947-7-x 标准	1.33 mΩ	功率损耗符合 IEC 60947-7-x	0.77 W

**额定数据 (CSA)**

电压 大小 C (cCSAus)	300 V	电压 大小 D (cCSAus)	5 A
最小导线截面积 (cCSAusX)	26 AWG	电压 大小 C (cCSAus)	20 A
证书号 (cCSAus)	154685-1460993	最大导线截面积 (cCSAusX)	12 AWG
电压 大小 D (cCSAus)	600 V		

**额定数据 (UL)**

最大导线尺寸 工厂接线 (cURus)	12 AWG	电压大小 D (cURus)	600 V
cURus 证书号	E60693	最小导线尺寸 现场接线 (cURus)	26 AWG
最小导线尺寸 工厂接线 (cURus)	26 AWG	电压大小 C (cURus)	300 V
电流大小 C (cURus)	20 A	电流大小 D (cURus)	5 A
最大导线尺寸 现场接线 (cURus)	12 AWG		

**分类**

ETIM 8.0	EC002848	ETIM 9.0	EC002848
ETIM 10.0	EC002848	ECLASS 14.0	27-25-03-90
ECLASS 15.0	27-25-03-90		

附件

测试适配器和测试插座



测试适配器和测试插头用于接线端子和测试设备之间进行电气连接。通过这种方式，就可以建立有线电气接触，并且可以轻松进行测量。

通用订货数据

类型	ZTA ZT2.5	版本
订货号	<a href="#">1827080000</a>	附件, 测试用适配器, 17.5 A
GTIN (EAN)	4032248411276	
数量	25 ST	

类型	ZTA ZT2.5/ZA	版本
订货号	<a href="#">1847600000</a>	附件, 测试用适配器, 17.5 A
GTIN (EAN)	4032248412679	
数量	25 ST	

开槽螺丝刀



带圆形槽刀的一字螺丝刀, SD DIN 5265, ISO 2380/2, 符合 DIN 5264 标准, ISO 2380/1, 尖端为铬材料, SoftFinish 把手

通用订货数据

类型	SDS 0.6X3.5X100	版本
订货号	<a href="#">9008330000</a>	螺丝刀, 螺丝刀
GTIN (EAN)	4032248056286	
数量	1 ST	

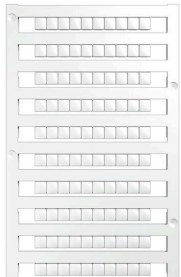
ZP 2.5/1AN/25

Weidmüller Interface GmbH & Co. KG  
Klingenbergstraße 26  
D-32758 Detmold  
Germany

www.weidmueller.com

附件

空白



Dekafix (DEK) 标记号是通用标记号, 适合所有导线、接插件和电子产品装配。这种标记号适用于标记字数少的情况, 并且含有多种预印制的标记号。

使用成条的标记号, 一步完成快速安装。高对比度的打印清晰可见, 并有多种宽度可选。

- 打印好的标记号选择多
- 标记条可迅速安装
- 适用于所有魏德米勒接插件
- 可提供空白 MultiCard 标记号或标准印制标记号针对定制打印: 请根据您的标签技术规范, 向我们发送一个我们标签制作软件 M-Print PRO 的文件, 或使用 M-Print PRO 在线版 (无需安装)。

通用订货数据

类型	DEK 5/5 MC NE BL	版本	
订货号	<a href="#">1609801693</a>	Dekafix, 端子标记, 5 x 5 mm, 间距 P (单位: mm) : 5.00	
GTIN (EAN)	4008190397166	Weidmueller, 蓝色	
数量	1000 ST		

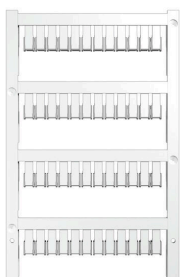
STR 透明条



通用订货数据

类型	STR 7 F.SCHT 7	版本	
订货号	<a href="#">0515300000</a>	端子标记号, 护罩, 27 x 6.3 mm, 透明	
GTIN (EAN)	4008190182175		
数量	20 ST		

空白



ZS 标记号 — 采用久经验证的 MultiCard 格式, 专为 Z 系列端子开发。它提供宽敞的打印面积。可翻转式机械结构允许在标记号位置进行横联而不需要拆除标记号。单排标记号可以进行成条安装, 快速便捷。单个标记号之间很容易分开。

- 折页式标记区域
- 可成条或单个安装
- 标记号采用被广泛认可的 MultiCard 格式针对定制打印: 请根据您的标签技术规范, 向我们发送一个我们标签制作软件 M-Print PRO 的文件, 或使用 M-Print PRO 在线版 (无需安装)。

## ZP 2.5/1AN/25

**Weidmüller Interface GmbH & Co. KG**  
 Klingenbergstraße 26  
 D-32758 Detmold  
 Germany

www.weidmueller.com

## 附件

### 通用订货数据

类型	ZS 10/5 MC NE WS	版本
订货号	<a href="#">161000000</a>	ZS, 端子标记, 10 x 5 mm, 间距 P (单位 : mm) : 5.00 Weidmueller,
GTIN (EAN)	4008190263171	Allen-Bradley, 白色
数量	480 ST	
类型	WS 10/5 M MC NE WS	版本
订货号	<a href="#">179200000</a>	WS, 端子标记, 10 x 5 mm, 间距 P (单位 : mm) : 5.00 Weidmueller,
GTIN (EAN)	4032248223862	Allen-Bradley, 白色
数量	720 ST	

### 标识牌支架



标识牌支架允许以 5 或 5.1 mm 的节距额外安装标准标识牌。倾斜支架可以选择性地卡扣在一起，并可以安装在 Klippon® Connect 模块化端子排的所有标准标记通道中。匹配的标识牌类型可以在指派标记支架的相应附件下方找到。

### 通用订货数据

类型	BZT 1 WS 10/5	版本
订货号	<a href="#">180549000</a>	附件, 标记号托架
GTIN (EAN)	4032248270231	
数量	100 ST	
类型	BZT 1 ZA WS 10/5	版本
订货号	<a href="#">180552000</a>	附件, 标记号托架
GTIN (EAN)	4032248270248	
数量	100 ST	