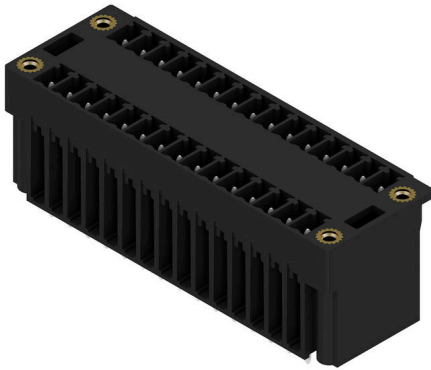


## SCD-THR 3.81/30/180F 3.2SN BK BX

Weidmüller Interface GmbH & Co. KG  
Klingenbergstraße 26  
D-32758 Detmold  
Germany

www.weidmueller.com

## 产品图片



耐高温双层插座SCD-THR，适合于回流焊工艺。

- 可以在同一个平面上联接两个插头，并且操作时可一步到位
- 进线方向：90° 卧式
- 可以实现同一平面联接，并且插口对齐于前面板上
- 提供标记和编码空间
- 盒装供货。

魏德米勒接插件，间距为 3.81 毫米 (0.15 英寸)，布局与标准接插件兼容，提供标记和编码空间。

## 通用订货数据

版本	PCB 接插件, 插座, 法兰, THT/THR 焊接联接, 3.81 mm, 回路数: 30, 180°, 焊脚长度 (l): 3.2 mm, 镀锡, 黑色, 盒装
订货号	<a href="#">1031640000</a>
类型	SCD-THR 3.81/30/180F 3.2SN BK BX
GTIN (EAN)	4032248760619
数量	20 items
产品数据	IEC: 320 V / 17.5 A UL: 300 V / 11 A
包装	盒装

## SCD-THR 3.81/30/180F 3.2SN BK BX

Weidmüller Interface GmbH & Co. KG  
Klingenbergstraße 26  
D-32758 Detmold  
Germany

www.weidmueller.com

## 技术数据

## 审批

MAMID 认证



ROHS

一致

UL File Number Search

[UL 网站](#)

cURus 证书号

E60693

## 尺寸和重量

深	22.7 mm	深度 (英寸)	0.8937 inch
高度	25.1 mm	高度 (英寸)	0.9882 inch
最低安装高度	21.9 mm	宽度	67.54 mm
宽度 (英寸)	2.659 inch	净重	29.34 g

## 环保产品合规

RoHS 合规状态	合规, 有例外
RoHS 豁免 (如适用/已知)	6c
REACH SVHC	Lead 7439-92-1
SCIP	98f26c42-1118-4423-8e88-c23bf269aea9

## 系统规格

产品系列	OMNIMATE 信号 - BC/SC 3.81 系列					
联接类型	板联接					
安装在印刷线路板上	THT/THR 焊接联接					
间距 P (单位: mm)	3.81 mm					
间距 P (单位: inch)	0.150 "					
出线方向	180°					
回路数	30					
每回路的焊脚数目	1					
焊脚长度 (l)	3.2 mm					
焊针长度公差	+0,02 / -0,02 mm					
焊针规格	d = 1.0 mm, 八角形					
焊针规格 = d tolerance	0 / -0,03 mm					
焊接孔直径 (D)	1.3 mm					
焊接孔直径公差 (D)	+ 0.1 mm					
焊盘外直径	2.1 mm					
基板开孔直径	1.9 mm					
L1 (mm)	53.34 mm					
L1 (inch)	2.100 "					
层数	2					
插针排数	2					
防触电保护 (按照 DIN VDE 57106)	未连接插头的手指安全保护 / 连接插头的手背安全保护					
防触电保护 (按照 DIN VDE 0470)	IP 20 已插入 / IP 10 未插入					
通道电阻	≤5 mΩ					
可编码	是					
插拔力 / 回路, 最大	8 N					
拉力 / 回路, 最大	5.5 N					
拧紧扭矩	扭矩类型	安装螺钉, 印刷线路板				
	使用信息	拧紧力矩	<table border="1"> <tr> <td>最小</td> <td>0.1 Nm</td> </tr> <tr> <td>最大</td> <td>0.15 Nm</td> </tr> </table>	最小	0.1 Nm	最大
最小	0.1 Nm					
最大	0.15 Nm					
		推荐螺钉	<table border="1"> <tr> <td>部件号</td> <td><a href="#">PTSC KA 2.2X4.5</a> <a href="#">WN1412</a></td> </tr> </table>	部件号	<a href="#">PTSC KA 2.2X4.5</a> <a href="#">WN1412</a>	
部件号	<a href="#">PTSC KA 2.2X4.5</a> <a href="#">WN1412</a>					

## SCD-THR 3.81/30/180F 3.2SN BK BX

Weidmüller Interface GmbH & Co. KG  
Klingenbergstraße 26  
D-32758 Detmold  
Germany

www.weidmueller.com

## 技术数据

## 材料数据

绝缘材料	LCP GF	颜色编码	黑色
比色表 (相似)	RAL 9011	绝缘材料组	IIIa
相比漏电起痕指数 (CTI)	≥ 175	Moisture Level (MSL)	1
阻燃等级符合 UL 94	V-0	触点材料	铜合金
插针镀层	镀锡	最低存放温度	-40 °C
最高存放温度	70 °C	最低操作温度	-50 °C
最高操作温度	120 °C	最小安装温度	-25 °C
最大安装温度范围	120 °C		

## 额定数据符合 CSA 标准

额定电压 (使用组 B / CSA)	300 V	额定电流 (使用组 B / CSA)	11 A
额定电流 (使用组 D / CSA)	10 A		

## 额定数据符合 UL 1059 标准

机构	CURUS	cURus 证书号	E60693
额定电压 (使用组 B / UL 1059)	300 V	额定电压 (使用组 D / UL 1059)	300 V
额定电流 (使用组 B / UL 1059)	11 A	额定电流 (使用组 D / UL 1059)	10 A
参见认证参数	规格为最大值, 详情参见认证证书。		

## 包装

包装	盒装	VPE 长度	290.00 mm
VPE 宽度	136.00 mm	VPE 高度	28.00 mm

## 额定数据符合 IEC 标准

依据标准进行测试	IEC 60664-1, IEC 61984	额定电流, 最小回路数 (Tu = 20°C)	17.5 A
额定电流, 最大回路数 (Tu = 20°C)	9.4 A	额定电流, 最小回路数 (Tu = 40°C)	17 A
额定电流, 最大回路数 (Tu = 40°C)	8.1 A	额定电压值 (过电压等级II/污染等级2)	320 V
额定电压值 (过电压等级III/污染等级2)	160 V	额定电压值 (过电压等级III/污染等级3)	160 V
额定冲击电压 (过电压等级 II/污染等级2)	2.5 kV	额定冲击电压 (过电压等级III/污染等级2)	2.5 kV
额定冲击电压 (过电压等级III/污染等级3)	2.5 kV	瞬时耐电流	3 x 1s, 76 A

## 重要注意事项

IPC 标准的符合性	符合性: 该产品根据国际认可的标准进行开发、生产和交付, 符合数据页中确保的特性, 装饰性特性满足 IPC-A-610 “等级 2”。其他针对产品的权利主张可以应要求进行评估。		
备注	<ul style="list-style-type: none"> <li>• Additional variants on request</li> <li>• Rated current related to rated cross-section &amp; min. No. of poles.</li> <li>• Rated data refer only to the component itself. Clearance and creepage distances to other components are to be designed in accordance with the relevant application standards.</li> <li>• P on drawing = pitch</li> <li>• In accordance with IEC 61984, OMNIMATE-connectors are connectors without breaking capacity (COC). During designated use, connectors are not allowed to be engaged or disengaged when live or under load</li> <li>• Long term storage of the product with average temperature of 50 °C and maximum humidity 70%, 36 months</li> </ul>		

## 分类

ETIM 8.0	EC002637	ETIM 9.0	EC002637
ETIM 10.0	EC002637	ECLASS 14.0	27-46-02-01
ECLASS 15.0	27-46-02-01		

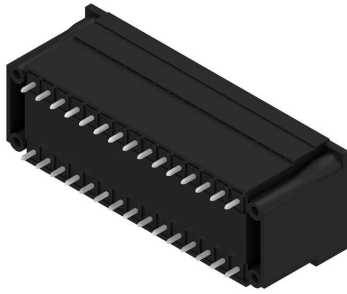
SCD-THR 3.81/30/180F 3.2SN BK BX

Weidmüller Interface GmbH & Co. KG  
Klingenbergstraße 26  
D-32758 Detmold  
Germany

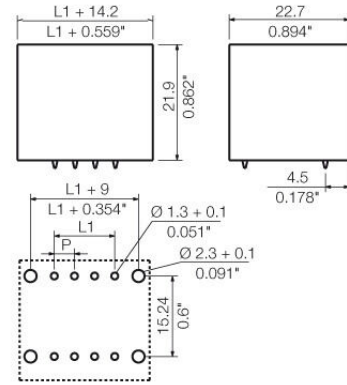
www.weidmueller.com

图纸

产品图片



Dimensional drawing



SCD-THR 3.81/30/180F 3.2SN BK BX

Weidmüller Interface GmbH & Co. KG  
Klingenbergstraße 26  
D-32758 Detmold  
Germany

www.weidmueller.com

附件

防错插销



只连接该连接的部分：正确连接，精准定位。  
编码元件和锁定装置在制造过程和操作中明确分配连接元件  
编码元件和锁定装置在装配前或电缆装配阶段插入。魏德米<sup>ü</sup>勒解决方案：使用变体配置器在线配置，交付前预编码。  
在电路板上错误装配或错误插接连接元件的情况不会再次发生。  
优点：制造过程中无需故障排除，可确保用户操作无误。

通用订货数据

类型	SC-SMT 3.81 KO BK BX	版本
订货号	<a href="#">2460700000</a>	PCB 接插件, 附件, 防错插销, 黑色
GTIN (EAN)	4050118480023	
数量	100 ST	
类型	SC-SMT 3.81 KO WT BX	版本
订货号	<a href="#">2467670000</a>	PCB 接插件, 附件, 防错插销, 白色
GTIN (EAN)	4050118494693	
数量	100 ST	

其它附件



创建完善解决方案时，不会有任务过小。  
连接只是整体过程的一部分。在测试、分组甚至隔离电位的应用中，小细节通常是完善解决方案的关键。  
没有小而有用的细节，系统就无法成为真正的系统：  

- 测试插头 - 确保能从诊断插座可靠拾取
- 交叉连接器 - 确保直接在连接处实现稳定的电位分配触点
- 隔断元件 - 将大量公头连接器分成几个独立的插座连接器通道
- 锁和夹 - 可选的抗振夹扣式连接或公头/母头连接器安装与制造过程和应用相配合 - 更多附件 = 更少工作量

通用订货数据

类型	PTSC KA 2.2X4.5 WN1412	版本
订货号	<a href="#">1610740000</a>	PCB 接插件, 附件, 安装螺丝, 回路数: 1
GTIN (EAN)	4008190039523	
数量	100 ST	