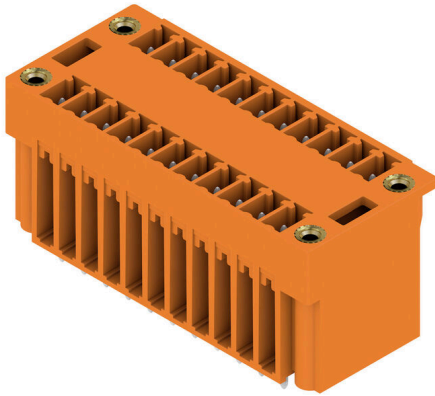


## SCD 3.81/22/180F 3.2SN OR BX

Weidmüller Interface GmbH & Co. KG  
Klingenbergstraße 26  
D-32758 Detmold  
Germany

www.weidmueller.com

## 产品图片



双层插座 SCD 适用于波峰焊。

- 可以在同一个平面上使用两个接口，并且操作时可一步到位
- 进线方向：180° 立式
- 可以实现同一平面联接，并且插口对齐于前面板上
- 提供标记和编码空间
- 盒装供货。

魏德米勒接插件，间距为 3.81 毫米 (0.15 英寸)，布局与标准接插件兼容，提供标记和编码空间。

## 通用订货数据

|            |   |
|------------|---|
| 版本         | PCB 接插件, 插座, 法兰, THT 焊接联接, 3.81 mm, 回路数: 22, 180°, 焊脚长度 (l): 3.2 mm, 镀锡, 橙色, 盒装 |
| 订货号        | <a href="#">1030540000</a>  |
| 类型         | SCD 3.81/22/180F 3.2SN OR BX  |
| GTIN (EAN) | 4032248759675   |
| 数量         | 20 items  |
| 产品数据       | IEC: 320 V / 17.5 A<br>UL: 300 V / 11 A   |
| 包装         | 盒装  |

## SCD 3.81/22/180F 3.2SN OR BX

Weidmüller Interface GmbH & Co. KG  
Klingenbergstraße 26  
D-32758 Detmold  
Germany

www.weidmueller.com

## 技术数据

## 审批

MAMID 认证



ROHS

一致

UL File Number Search

[UL 网站](#)

cURus 证书号

E60693

## 尺寸和重量

|         |             |         |             |
|---------|-------------|---------|-------------|
| 深       | 22.7 mm     | 深度 (英寸) | 0.8937 inch |
| 高度      | 25.1 mm     | 高度 (英寸) | 0.9882 inch |
| 最低安装高度  | 21.9 mm     | 宽度      | 52.3 mm     |
| 宽度 (英寸) | 2.0591 inch | 净重      | 19.57 g     |

## 环保产品合规

|                  |                                      |
|------------------|--------------------------------------|
| RoHS 合规状态        | 合规, 有例外                              |
| RoHS 豁免 (如适用/已知) | 6c                                   |
| REACH SVHC       | Lead 7439-92-1                       |
| SCIP             | 30ed36e8-ca63-4b0f-aea5-d68a63970d36 |

## 系统规格

|                           |                             |             |  |
|---------------------------|-----------------------------|-------------|--|
| 产品系列                      | OMNIMATE 信号 - BC/SC 3.81 系列 |             |  |
| 联接类型                      | 板联接                         |             |  |
| 安装在印刷电路板上                 | THT 焊接联接                    |             |  |
| 间距 P (单位: mm)             | 3.81 mm                     |             |  |
| 间距 P (单位: inch)           | 0.150 "                     |             |  |
| 出线方向                      | 180°                        |             |  |
| 回路数                       | 22                          |             |  |
| 每回路的焊脚数目                  | 1                           |             |  |
| 焊脚长度 (l)                  | 3.2 mm                      |             |  |
| 焊针长度公差                    | +0.02 / -0.2 mm             |             |  |
| 焊针规格                      | d = 1.0 mm, 八角形             |             |  |
| 焊针规格 = d tolerance        | 0 / -0.03 mm                |             |  |
| 焊接孔直径 (D)                 | 1.2 mm                      |             |  |
| 焊接孔直径公差 (D)               | + 0.1 mm                    |             |  |
| L1 (mm)                   | 38.10 mm                    |             |  |
| L1 (inch)                 | 1.500 "                     |             |  |
| 层数                        | 2                           |             |  |
| 插针排数                      | 2                           |             |  |
| 防触电保护 (按照 DIN VDE 57 106) | 未连接插头的手指安全保护 / 连接插头的手背安全保护  |             |  |
| 防触电保护 (按照 DIN VDE 0470)   | IP 20 已插入 / IP 10 未插入       |             |  |
| 通道电阻                      | ≤5 mΩ                       |             |  |
| 可编码                       | 是                           |             |  |
| 插拔力 / 回路, 最大              | 8 N                         |             |  |
| 拉力 / 回路, 最大               | 5.5 N                       |             |  |
| 拧紧扭矩                      | 扭矩类型                        | 安装螺钉, 印刷电路板 |  |
|                           | 使用信息                        | 拧紧力矩        | 最小 0.1 Nm<br>最大 0.15 Nm                    |
|                           |                             | 推荐螺钉        | 部件号 <a href="#">PTSC KA 2.2X4.5 WN1412</a> |

## SCD 3.81/22/180F 3.2SN OR BX

Weidmüller Interface GmbH & Co. KG  
Klingenbergstraße 26  
D-32758 Detmold  
Germany

www.weidmueller.com

## 技术数据

## 材料数据

|                |          |                      |        |
|----------------|----------|----------------------|--------|
| 绝缘材料           | PA GF    | 颜色编码                 | 橙色     |
| 比色表 (相似)       | RAL 2000 | 绝缘材料组                | II     |
| 相比漏电起痕指数 (CTI) | ≥ 550    | Moisture Level (MSL) |        |
| 阻燃等级符合 UL 94   | V-0      | 触点材料                 | 铜合金    |
| 插针镀层           | 镀锡       | 最低存放温度               | -40 °C |
| 最高存放温度         | 70 °C    | 最低操作温度               | -50 °C |
| 最高操作温度         | 120 °C   | 最小安装温度               | -25 °C |
| 最大安装温度范围       | 120 °C   |                      |        |

## 额定数据符合 CSA 标准

|                    |       |                    |      |
|--------------------|-------|--------------------|------|
| 额定电压 (使用组 B / CSA) | 300 V | 额定电流 (使用组 B / CSA) | 11 A |
| 额定电流 (使用组 D / CSA) | 10 A  |                    |      |

## 额定数据符合 UL 1059 标准

|                        |                   |                        |        |
|------------------------|-------------------|------------------------|--------|
| 机构                     | CURUS             | cURus 证书号              | E60693 |
| 额定电压 (使用组 B / UL 1059) | 300 V             | 额定电压 (使用组 D / UL 1059) | 300 V  |
| 额定电流 (使用组 B / UL 1059) | 11 A              | 额定电流 (使用组 D / UL 1059) | 10 A   |
| 参见认证参数                 | 规格为最大值, 详情参见认证证书。 |                        |        |

## 包装

|        |           |        |           |
|--------|-----------|--------|-----------|
| 包装     | 盒装        | VPE 长度 | 350.00 mm |
| VPE 宽度 | 136.00 mm | VPE 高度 | 41.00 mm  |

## 额定数据符合 IEC 标准

|                             |                        |                             |              |
|-----------------------------|------------------------|-----------------------------|--------------|
| 依据标准进行测试                    | IEC 60664-1, IEC 61984 | 额定电流, 最小回路数 (Tu = 20 °C)    | 17.5 A       |
| 额定电流, 最小回路数 (Tu = 40 °C)    | 17 A                   | 额定电压值 (过电压等级 II / 污染等级 2)   | 320 V        |
| 额定电压值 (过电压等级 III / 污染等级 2)  | 160 V                  | 额定电压值 (过电压等级 III / 污染等级 3)  | 160 V        |
| 额定冲击电压 (过电压等级 II / 污染等级 2)  | 2.5 kV                 | 额定冲击电压 (过电压等级 III / 污染等级 2) | 2.5 kV       |
| 额定冲击电压 (过电压等级 III / 污染等级 3) | 2.5 kV                 | 瞬时耐电流                       | 3 x 1s, 76 A |

## 重要注意事项

|            |   |  |  |
|------------|---|--|--|
| IPC 标准的符合性 | 符合性: 该产品根据国际认可的标准进行开发、生产和交付, 符合数据页中确保的特性, 装饰性特性满足 IPC-A-610 “等级 2”。其他针对产品的权利主张可以应要求进行评估。  |  |  |
| 备注         | <ul style="list-style-type: none"> <li>Additional variants on request</li> <li>Rated current related to rated cross-section &amp; min. No. of poles.</li> <li>Rated data refer only to the component itself. Clearance and creepage distances to other components are to be designed in accordance with the relevant application standards.</li> <li>P on drawing = pitch</li> <li>In accordance with IEC 61984, OMNIMATE-connectors are connectors without breaking capacity (COC). During designated use, connectors are not allowed to be engaged or disengaged when live or under load</li> <li>Long term storage of the product with average temperature of 50 °C and maximum humidity 70%, 36 months</li> </ul> |  |  |

## 分类

|             |             |             |             |
|-------------|-------------|-------------|-------------|
| ETIM 8.0    | EC002637    | ETIM 9.0    | EC002637    |
| ETIM 10.0   | EC002637    | ECLASS 14.0 | 27-46-02-01 |
| ECLASS 15.0 | 27-46-02-01 |             |             |

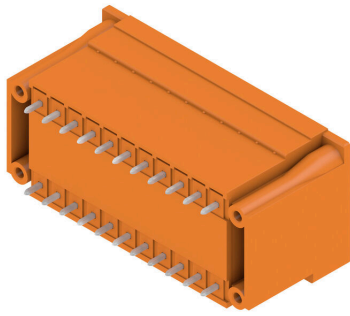
SCD 3.81/22/180F 3.2SN OR BX

Weidmüller Interface GmbH & Co. KG  
Klingenbergstraße 26  
D-32758 Detmold  
Germany

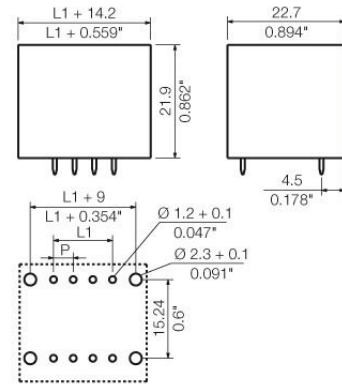
www.weidmueller.com

图纸

产品图片



Dimensional drawing



SCD 3.81/22/180F 3.2SN OR BX

Weidmüller Interface GmbH & Co. KG  
Klingenbergstraße 26  
D-32758 Detmold  
Germany

www.weidmueller.com

附件

其它附件



创建完善解决方案时，不会有任务过小。连接只是整体过程的一部分。在测试、分组甚至隔离电位的应用中，小细节通常是完善解决方案的关键。没有小而有用的细节，系统就无法成为真正的系统：

- 测试插头 - 确保能从诊断插座可靠拾取
- 交叉连接器 - 确保直接在连接处实现稳定的电位分配触点
- 隔断元件 - 将大量公头连接器分成几个独立的插座连接器通道
- 锁和夹 - 可选的抗振夹扣式连接或公头/母头连接器安装与制造过程和应用相配合 - 更多附件 = 更少工作量

通用订货数据

|            |                            |                           |
|------------|----------------------------|---------------------------|
| 类型         | PTSC KA 2.2X4.5 WN1412     | 版本                        |
| 订货号        | <a href="#">1610740000</a> | PCB 接插件, 附件, 安装螺丝, 回路数: 1 |
| GTIN (EAN) | 4008190039523              |                           |
| 数量         | 100 ST                     |                           |

防错插销



只连接该连接的部分：正确连接，精准定位。编码元件和锁定装置在制造过程和操作中明确分配连接元件。编码元件和锁定装置在装配前或电缆装配阶段插入。魏德米u勒解决方案：使用变体配置器在线配置，交付前预编码。在电路板上错误装配或错误插接连接元件的情况不会再生。优点：制造过程中无需故障排除，可确保用户操作无误。

通用订货数据

|            |                            |                               |
|------------|----------------------------|-------------------------------|
| 类型         | SC-SMT 3.81 KO GY BX       | 版本                            |
| 订货号        | <a href="#">1968900000</a> | PCB 接插件, 附件, 防错插销, 灰色, 回路数: 6 |
| GTIN (EAN) | 4032248772865              |                               |
| 数量         | 100 ST                     |                               |