

电力、信号和数据的传输是电气工程设计和机柜装配过程中的传统需求。绝缘材料、联接系统和接线端子的设计方式是能够帮助产品实现差异化的特性。直通端子适用于组合和/或联接起一个或多个导线。它们具有电位相同或相互隔离的单层或多层形式。

**通用订货数据**

版本	插销型螺钉端子, 直通型接线端子, 额定横截面: 185 mm², 螺栓联接
订货号	<a href="#">1029600000</a>
类型	WFF 185/AH
GTIN (EAN)	4008190106188
数量	2 items

技术数据

审批

MAMID 认证



ROHS	一致
UL File Number Search	<a href="#">UL 网站</a>
UR 证书号	E60693
cURusEX 证书号	E184763

尺寸和重量

深	89.5 mm	深度 (英寸)	3.5236 inch
深度 (含 DIN 导轨)	98 mm	高度	287 mm
高度 (英寸)	11.2992 inch	宽度	55 mm
宽度 (英寸)	2.1654 inch	净重	466.43 g

温度

存储温度	-25 °C...55 °C	环境温度	-5 °C...40 °C
最小持续工作温度	-50 °C	最大持续工作温度	120 °C

环保产品合规

RoHS 合规状态	合规, 无例外
REACH SVHC	不超过 0.1 wt% 的高度关注物质 (SVHC)

额定数据IECEX/ATEX

EN 60079-7 标识	Ex eb II C Gb	Ex 2014/34/EU 标签	II 2 G D
---------------	---------------	------------------	----------

其它技术参数

开放端	关闭的	相同端子的数量	1
防爆版	是	安装方式	直接卡在导轨上

可压接导线 (额定联接)

电缆终端 DIN 46 234	10...240 mm <sup>2</sup>	电缆终端 DIN 46 235	25...240 mm <sup>2</sup>
导线最大压接面积 AWG	kcmil 500	连接方向	水平进线
最大拧紧力矩	31 Nm	最小拧紧力矩	14 Nm
联接类型	螺栓联接	联接点数量	2
压接范围, 最大	240 mm <sup>2</sup>	压接范围, 最小	10 mm <sup>2</sup>
导线最小压接面积 AWG	AWG 6	导线连接截面积, 多股细导线, 带管状端头 DIN 46228/4, 最小	10 mm <sup>2</sup>
导线连接截面积, 多股细导线, 带管状端头 DIN 46228/1, 最小	10 mm <sup>2</sup>	最大压接面积 软导线	240 mm <sup>2</sup>
最小多股导线接线截面积	10 mm <sup>2</sup>	接线截面积, 多股线, 最大	240 mm <sup>2</sup>
接线截面积, 多股线, 最小	10 mm <sup>2</sup>	扁平插套联接的螺栓尺寸	M 12
导线连接截面积, 单股硬导线, 最大	240 mm <sup>2</sup>	导线连接截面积, 单股硬导线, 最小	10 mm <sup>2</sup>
接线截面积, 多股细导线, 最小	10 mm <sup>2</sup>	2 x 电缆接头 DIN 46 235	25...185 mm <sup>2</sup>
2 x 电缆接头 DIN 46 234	10...185 mm <sup>2</sup>		

## 技术数据

## 材料参数

基础材料	Wemid	颜色编码	深褐
阻燃等级符合 UL 94	V-0		

## 系统特征值

必须的端板	无	电位数量	1
层数	1	每层压接点数量	2
层, 内部桥接	无	PE联接	无
安装导轨已装备	TS 35		

## 通用的

导线最大压接面积 AWG	kcmil 500	导线最小压接面积 AWG	AWG 6
标准	IEC 60947-7-1	安装导轨已装备	TS 35

## 额定数据

额定横截面	185 mm <sup>2</sup>	额定电压	1000 V
额定直流电压	1500 V	额定电流	353 A
最大电流	415 A	标准	IEC 60947-7-1
体积电阻率符合 IEC 60947-7-x 标准	0.09 mΩ	额定浪涌电压	8 kV
功率损耗符合 IEC 60947-7-x	11.30 W	污染等级	3

## 额定数据 (CSA)

导线最大压接面积(CSA)	500 kcmil	电压大小 C (CSA)	600 V
电流 大小 C (CSA)	360 A	CSA 认证号	200039-1244019
电压大小 D (CSA)	600 V	电流 大小 D (CSA)	5 A
最小导线横截面积 (CSA)	8 AWG		

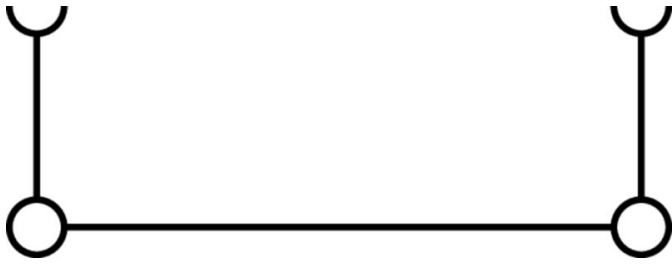
## 额定数据 (UL)

最大导线尺寸 工厂接线 (UR)	500 AWG	电流 大小 C (UR)	380 A
电压大小 C (UR)	1000 V	最小导线尺寸 工厂接线 (UR)	8 AWG
UR 证书号	E60693	最小导线尺寸 现场接线 (UR)	8 AWG
最大导线尺寸 现场接线 (UR)	500 AWG		

## 分类

ETIM 8.0	EC000897	ETIM 9.0	EC000897
ETIM 10.0	EC000897	ECLASS 14.0	27-25-01-01
ECLASS 15.0	27-25-01-01		

图纸



附件

横联接



附近接线端子通过横联件实现电位分配或倍增。可轻松避免额外的接线工作。即使电极破损，仍能保证接线端子的接触可靠性。魏德米勒产品组合中有适合模块化接线端子的可插拔、可拧紧横联系统。

通用订货数据

类型	WQL 2 WFF185	版本
订货号	<a href="#">1065200000</a>	插销型螺钉端子, 横联, 回路数: 2
GTIN (EAN)	4008190044855	
数量	5 ST	
类型	WQL 3 WFF185	版本
订货号	<a href="#">1065700000</a>	插销型螺钉端子, 横联, 回路数: 3
GTIN (EAN)	4008190140885	
数量	5 ST	

尾架



为了确保能安全可靠地安装在导轨上，避免打滑，魏德米勒产品系列还提供了固定块。可以提供带螺钉和无螺钉的规格。固定块还可用来标记。还配有测试架。

通用订货数据

类型	WEW 35/1	版本
订货号	<a href="#">1059000000</a>	固定器, 深褐, TS 35, V-2, Wemid, 宽度: 12 mm, 100 °C
GTIN (EAN)	4008190172282	
数量	50 ST	

辅助连接



附加联接让单独的分接电压成为可能。比如可用于总开关之前的应急电源，或者仅在应用内用作附加联接。

WFF 185/AH

Weidmüller Interface GmbH & Co. KG  
Klingenbergstraße 26  
D-32758 Detmold  
Germany

www.weidmueller.com

附件

通用订货数据

类型	WZAF 185	版本
订货号	<a href="#">1066400000</a>	辅助连接 (端子)
GTIN (EAN)	4008190031985	
数量	10 ST	

针对触点进行保护



魏德米勒的防触电保护系统确保您的机柜具有更高的安全性。用于防止因为操作或失误造成意外接触带电部件而遭受电击。

通用订货数据

类型	WAH 185/300 BE	版本
订货号	<a href="#">1064760000</a>	插销型螺钉端子, 盖板, 米色, 54 mm
GTIN (EAN)	4008190108267	
数量	10 ST	
类型	WAH 185/300 BL	版本
订货号	<a href="#">1064780000</a>	插销型螺钉端子, 盖板, 蓝色, 54 mm
GTIN (EAN)	4008190103200	
数量	10 ST	

定制印刷



WS 标识非常适用于 W 系列的接插件。由于 WS 标记号的系统兼容性, 它们也同样适合 I 系列、Z 系列产品。宽敞的打印面积可以用来打印较长的字符, 或者分成几行来打印。

WS 标记号尤其适合打印较长的非标准字符。采用 MultiCard 格式, 可以用 PrintJet CONNECT 或绘图打印机进行打印。

- 可成条或单个安装
- 标记号采用被广泛认可的 MultiCard 格式针对定制打印: 请根据您的标签技术规范, 向我们发送一个我们标签制作软件 M-Print PRO 的文件, 或使用 M-Print PRO 在线版 (无需安装)。

通用订货数据

类型	WS 12/6.5 MC SDR	版本
订货号	<a href="#">1609930000</a>	WS, 端子标记, 12 x 6.5 mm, 间距 P (单位: mm) : 6.50
GTIN (EAN)	4008190456665	Weidmueller, Allen-Bradley, 根据客户需求
数量	108 ST	

附件

空白



WS 标识非常适用于 W 系列的接插件。由于 WS 标记号的系统兼容性，它们也同样适合 I 系列、Z 系列产品。宽敞的打印面积可以用来打印较长的字符，或者分成几行来打印。

WS 标记号尤其适合打印较长的非标准字符。采用 MultiCard 格式，可以用 PrintJet CONNECT 或绘图打印机进行打印。

- 可成条或单个安装
- 标记号采用被广泛认可的 MultiCard 格式针对定制打印：请根据您的标签技术规范，向我们发送一个我们标签制作软件 M-Print PRO 的文件，或使用 M-Print PRO 在线版（无需安装）。

通用订货数据

类型	WS 12/6.5 MC NE WS	版本
订货号	<a href="#">1609920000</a>	WS, 端子标记, 12 x 6.5 mm, 间距 P (单位 : mm) : 6.50
GTIN (EAN)	4008190203511	Weidmueller, Allen-Bradley, 白色
数量	540 ST	
类型	DEK 5/5 MC NE WS	版本
订货号	<a href="#">1609801044</a>	Dekafix, 端子标记, 5 x 5 mm, 间距 P (单位 : mm) : 5.00
GTIN (EAN)	4008190397111	Weidmueller, 白色
数量	1000 ST	

标识牌支架



标识牌支架允许以 5 或 5.1 mm 的节距额外安装标准标识牌。倾斜支架可以选择性地卡扣在一起，并可以安装在 Klippon® Connect 模块化端子排的所有标准标记通道中。匹配的标识牌类型可以在指派标记支架的相应附件下方找到。

通用订货数据

类型	BZT 1 WS 10/5	版本
订货号	<a href="#">1805490000</a>	附件, 标记号托架
GTIN (EAN)	4032248270231	
数量	100 ST	
类型	BZT 1 ZA WS 10/5	版本
订货号	<a href="#">1805520000</a>	附件, 标记号托架
GTIN (EAN)	4032248270248	
数量	100 ST	

测试适配器和测试插座

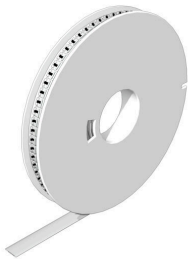


测试适配器和测试插头用于接线端子和测试设备之间进行电气连接。通过这种方式，就可以建立有线电气接触，并且可以轻松进行测量。

通用订货数据

类型	PS 4 F.STB 4	版本	
订货号	<a href="#">0299600000</a>	测试适配器 (端子) , 230 V	
GTIN (EAN)	4008190074043		
数量	20 ST		

WS 12/6.5



WS/ DEK

MultiMark端子标识牌采用由两种成分构成的创新复合材料。标识牌底座的设计使其能牢固卡插入接插件。标识牌的表面具有弹性，易于安装。特制冲孔材料允许安装扎带延伸，适应因不同尺寸部件联用而增加的空间需要，尤其是在使用较长的接线端子时。另一优势：表面材料的印刷效果出色，保证标签耐用耐磨。采用300 dpi打印分辨率，标记文字清晰可辨。

MultiMark 的优势

- 与魏德米勒模块式接线端子兼容
- 安装牢固，印迹常保清晰
- 带状连续标签节省安装时间
- 得益于创新的复合材料，易于安装
- 标签区域大，优化清晰度
- 独立于生产厂家，因此具备高度的灵活性

通用订货数据

类型	WS 12/6.5 MM WS	版本	
订货号	<a href="#">2619930000</a>	WS, 端子标记, 12 x 6.5 mm, Weidmueller, 白色	
GTIN (EAN)	4050118626155		
数量	600 ST		