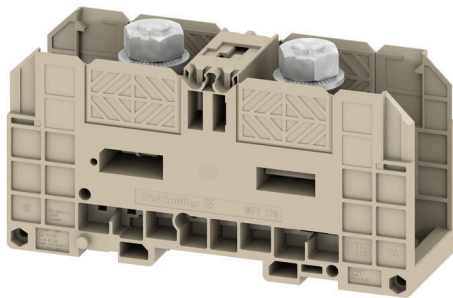


产品图片



电力、信号和数据的传输是电气工程设计和机柜装配过程中的传统需求。绝缘材料、联接系统和接线端子的设计方式是能够帮助产品实现差异化的特性。直通端子适用于组合和/或联接起一个或多个导线。它们具有电位相同或相互隔离的单层或多层形式。

通用订货数据

版本	插销型螺钉端子, 直通型接线端子, 额定横截面: 120 mm², 螺栓联接, 直接安装
订货号	<a href="#">1028500000</a>
类型	WFF 120
GTIN (EAN)	4008 190004866
数量	5 items

技术数据

审批

MAMID 认证



ROHS	一致
UL File Number Search	<a href="#">UL 网站</a>
UR 证书号	E60693
cURusEX 证书号	E184763

尺寸和重量

深	72 mm	深度 (英寸)	2.8346 inch
深度 (含 DIN 导轨)	80.5 mm	高度	132 mm
高度 (英寸)	5.1968 inch	宽度	42 mm
宽度 (英寸)	1.6535 inch	净重	246.66 g

温度

存储温度	-25 °C...55 °C	环境温度	-5 °C...40 °C
最小持续工作温度	-50 °C	最大持续工作温度	120 °C

环保产品合规

RoHS 合规状态	合规, 无例外
REACH SVHC	不超过 0.1 wt% 的高度关注物质 (SVHC)

额定数据IECEX/ATEX

IECEX 证书号	IECEXULD15.0004U	最大电压 (国际电工委员会IECEX)	1100 V
电流 (IECEX)	269 A	导线最大压接面积 (IECEX)	120 mm <sup>2</sup>
EN 60079-7 标识	Ex eb II C Gb	Ex 2014/34/EU 标签	II 2 G D

其它技术参数

开放端	关闭的	相同端子的数量	1
安装指导	直接安装	防爆版	是
安装方式	直接卡在导轨上		

可压接导线 (额定联接)

电缆终端 DIN 46 234	6...150 mm <sup>2</sup>	电缆终端 DIN 46 235	16...150 mm <sup>2</sup>
导线最大压接面积 AWG	kcmil 250	连接方向	水平进线
最大拧紧力矩	20 Nm	最小拧紧力矩	10 Nm
联接类型	螺栓联接	联接点数量	2
压接范围, 最大	150 mm <sup>2</sup>	压接范围, 最小	6 mm <sup>2</sup>
导线最小压接面积 AWG	AWG 8	导线连接截面积, 多股细导线, 带管状端头 DIN 46228/4, 最小	6 mm <sup>2</sup>
导线连接截面积, 多股细导线, 带管状端头 DIN 46228/1, 最小	6 mm <sup>2</sup>	最大压接面积 软导线	150 mm <sup>2</sup>
最小多股导线接线截面积	6 mm <sup>2</sup>	接线截面积, 多股线, 最大	150 mm <sup>2</sup>

## WFF 120

**Weidmüller Interface GmbH & Co. KG**  
 Klingenbergstraße 26  
 D-32758 Detmold  
 Germany

www.weidmueller.com

## 技术数据

接线截面积, 多股线, 最小	6 mm <sup>2</sup>	扁平插套联接的螺栓尺寸	M 10
导线连接截面积, 单股硬导线, 最大	150 mm <sup>2</sup>	导线连接截面积, 单股硬导线, 最小	6 mm <sup>2</sup>
接线截面积, 多股细导线, 最小	6 mm <sup>2</sup>	2 x 电缆接头 DIN 46 235	16...120 mm <sup>2</sup>
2 x 电缆接头 DIN 46 234	6...120 mm <sup>2</sup>		

### 材料参数

基础材料	Wemid	颜色编码	深褐
阻燃等级符合 UL 94	V-0		

### 系统特征值

必须的端板	无	电位数量	1
层数	1	每层压接点数量	2
层, 内部桥接	无	PE联接	无
安装导轨已装备	TS 35		

### 通用的

导线最大压接面积 AWG	kcmil 250	安装指导	直接安装
导线最小压接面积 AWG	AWG 8	标准	IEC 60947-7-1
安装导轨已装备	TS 35		

### 额定数据

额定横截面	120 mm <sup>2</sup>	额定电压	1000 V
额定直流电压	1500 V	额定电流	269 A
最大电流	309 A	标准	IEC 60947-7-1
体积电阻率符合 IEC 60947-7-x 标准	0.12 mΩ	额定浪涌电压	8 kV
功率损耗符合 IEC 60947-7-x	8.61 W	污染等级	3

### 额定数据 (CSA)

导线最大压接面积(CSA)	250 kcmil	电压大小 C (CSA)	600 V
电流大小 C (CSA)	310 A	CSA 认证号	200039-1244019
最小导线横截面积 (CSA)	10 AWG		

### 额定数据 (UL)

最大导线尺寸 工厂接线 (UR)	250 kcmil	电流大小 C (UR)	310 A
电压大小 C (UR)	1000 V	最小导线尺寸 工厂接线 (UR)	10 AWG
UR 证书号	E60693	最小导线尺寸 现场接线 (UR)	10 AWG
最大导线尺寸 现场接线 (UR)	250 kcmil		

### 分类

ETIM 8.0	EC000897	ETIM 9.0	EC000897
ETIM 10.0	EC000897	ECLASS 14.0	27-25-01-01
ECLASS 15.0	27-25-01-01		

图纸



WFF 120

Weidmüller Interface GmbH & Co. KG  
Klingenbergstraße 26  
D-32758 Detmold  
Germany

www.weidmueller.com

附件

横联接



附近接线端子通过横联件实现电位分配或倍增。可轻松避免额外的接线工作。即使电极破损，仍能保证接线端子的接触可靠性。魏德米勒产品组合中有适合模块化接线端子的可插拔、可拧紧横联系统。

通用订货数据

类型	WQL 2 WFF 120	版本
订货号	<a href="#">1065100000</a>	插销型螺钉端子, 横联, 回路数: 2
GTIN (EAN)	4008190133771	
数量	5 ST	
类型	WQL 3 WFF 120	版本
订货号	<a href="#">1065600000</a>	插销型螺钉端子, 横联, 回路数: 3
GTIN (EAN)	4008190021641	
数量	5 ST	

辅助连接



附加联接让单独的分接电压成为可能。比如可用于总开关之前的应急电源，或者仅在应用内用作附加联接。

通用订货数据

类型	WZAF 120	版本
订货号	<a href="#">1066300000</a>	辅助连接 (端子)
GTIN (EAN)	4008190024642	
数量	10 ST	

尾架



为了确保能安全可靠地安装在导轨上，避免打滑，魏德米勒产品系列还提供了固定块。可以提供带螺钉和无螺钉的规格。固定块还可用来标记。还配有测试架。

WFF 120

Weidmüller Interface GmbH & Co. KG  
Klingenbergstraße 26  
D-32758 Detmold  
Germany

www.weidmueller.com

附件

通用订货数据

类型	WEW 35/1	版本	
订货号	<a href="#">1059000000</a>	固定器, 深褐, TS 35, V-2, Wemid, 宽度: 12 mm, 100 °C	
GTIN (EAN)	4008190172282		
数量	50 ST		

针对触点进行保护



魏德米勒的防触电保护系统确保您的机柜具有更高的安全性。用于防止因为操作或失误造成意外接触带电部件而遭受电击。

通用订货数据

类型	WAP WFF120	版本	
订货号	<a href="#">1073000000</a>	插销型螺钉端子, 盖板, 深褐, 2 mm	
GTIN (EAN)	4008190475260		
数量	20 ST		

端板和隔板



分隔板与端板是接线端子的必要附件。分隔板可实现不同电位和功能组的光学与电气隔离, 提升安全性并确保控制柜内部结构清晰明了。端板用于封闭接线端子排的侧面, 防止接触带电部件, 同时确保整体结构整洁稳固。这两类组件均与魏德米勒相应的接线端子产品系列精确匹配, 有助于实现安全、合规且专业的接线。

通用订货数据

类型	WTW WFF120	版本	
订货号	<a href="#">1067300000</a>	插销型螺钉端子, 隔板, 灰色, 2 mm	
GTIN (EAN)	4008190093037		
数量	10 ST		

WFF 120

Weidmüller Interface GmbH & Co. KG  
Klingenbergstraße 26  
D-32758 Detmold  
Germany

附件

www.weidmueller.com

针对触点进行保护



魏德米勒的防触电保护系统确保您的机柜具有更高的安全性。用于防止因为操作或失误造成意外接触带电部件而遭受电击。

通用订货数据

类型	WAH 120	版本
订货号	<a href="#">1064660000</a>	插销型螺钉端子, 盖板, 米色, 41 mm
GTIN (EAN)	4008190100797	
数量	20 ST	
类型	WAH 120/KURZ	版本
订货号	<a href="#">1070460000</a>	插销型螺钉端子, 盖板, 米色, 40.6 mm
GTIN (EAN)	4008190191047	
数量	10 ST	
类型	WAH 120 BL	版本
订货号	<a href="#">1064680000</a>	插销型螺钉端子, 盖板, 蓝色, 41 mm
GTIN (EAN)	4008190063931	
数量	20 ST	

安装支持



魏德米勒提供丰富的固定支架产品组合, 可轻松处理和补充我们的产品。从各种工具到绝缘护套, 再到各种螺钉, 魏德米勒提供的组件在各个方面都彼此相配, 因此便于根据各自的标准和保护法规进行装配。

通用订货数据

类型	CPSB M10	版本
订货号	<a href="#">0156400000</a>	插销型螺钉端子, Cupal垫片
GTIN (EAN)	4008190049935	
数量	50 ST	

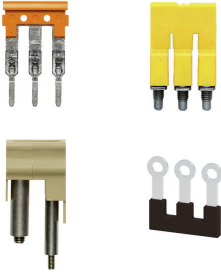
WFF 120

**Weidmüller Interface GmbH & Co. KG**  
 Klingenbergstraße 26  
 D-32758 Detmold  
 Germany

www.weidmueller.com

附件

横联接



附近接线端子通过横联件实现电位分配或倍增。可轻松避免额外的接线工作。即使电极破损，仍能保证接线端子的接触可靠性。魏德米勒产品组合中有适合模块化接线端子的可插拔、可拧紧横联系统。

通用订货数据

类型	SMSE WF10/2XM6	版本	
订货号	<a href="#">1868880000</a>	插销型螺钉端子, 汇流排, 回路数:	
GTIN (EAN)	4032248499755		
数量	10 ST		

空白



WS 标识非常适用于 W 系列的接插件。由于 WS 标记号的系统兼容性，它们也同样适合 I 系列、Z 系列产品。宽敞的打印面积可以用来打印较长的字符，或者分成几行来打印。

WS 标记号尤其适合打印较长的非标准字符。采用 MultiCard 格式，可以用 PrintJet CONNECT 或绘图打印机进行打印。

- 可成条或单个安装
- 标记号采用被广泛认可的 MultiCard 格式针对定制打印：请根据您的标签技术规范，向我们发送一个我们标签制作软件 M-Print PRO 的文件，或使用 M-Print PRO 在线版（无需安装）。

通用订货数据

类型	WS 12/6.5 MC NE WS	版本	
订货号	<a href="#">1609920000</a>	WS, 端子标记, 12 x 6.5 mm, 间距 P (单位: mm) : 6.50	
GTIN (EAN)	4008190203511	Weidmueller, Allen-Bradley, 白色	
数量	540 ST		

定制印刷



WS 标识非常适用于 W 系列的接插件。由于 WS 标记号的系统兼容性，它们也同样适合 I 系列、Z 系列产品。宽敞的打印面积可以用来打印较长的字符，或者分成几行来打印。

WS 标记号尤其适合打印较长的非标准字符。采用 MultiCard 格式，可以用 PrintJet CONNECT 或绘图打印机进行打印。

- 可成条或单个安装
- 标记号采用被广泛认可的 MultiCard 格式针对定制打印：请根据您的标签技术规范，向我们发送一个我们标签制作软件 M-Print PRO 的文件，或使用 M-Print PRO 在线版（无需安装）。

WFF 120

Weidmüller Interface GmbH & Co. KG  
Klingenbergstraße 26  
D-32758 Detmold  
Germany

www.weidmueller.com

附件

通用订货数据

类型	WS 12/6.5 MC SDR	版本
订货号	<a href="#">1609930000</a>	WS, 端子标记, 12 x 6.5 mm, 间距 P (单位 : mm) : 6.50
GTIN (EAN)	4008190456665	Weidmueller, Allen-Bradley, 根据客户需求
数量	108 ST	

空白



Dekafix (DEK) 标记号是通用标记号, 适合所有导线、接插件和电子产品装配。这种标记号适用于标记字数少的情况, 并且含有多种预印制的标记号。

使用成条的标记号, 一步完成快速安装。高对比度的打印清晰可见, 并有多种宽度可选。

- 打印好的标记号选择多
- 标记条可迅速安装
- 适用于所有魏德米勒接插件
- 可提供空白 MultiCard 标记号或标准印制标记号针对定制打印: 请根据您的标签技术规范, 向我们发送一个我们标签制作软件 M-Print PRO 的文件, 或使用 M-Print PRO 在线版 (无需安装)。

通用订货数据

类型	DEK 5/5 MC NE WS	版本
订货号	<a href="#">1609801044</a>	Dekafix, 端子标记, 5 x 5 mm, 间距 P (单位 : mm) : 5.00
GTIN (EAN)	4008190397111	Weidmueller, 白色
数量	1000 ST	

标识牌支架



标识牌支架允许以 5 或 5.1 mm 的节距额外安装标准标识牌。倾斜支架可以选择性地卡扣在一起, 并可以安装在 Klippon® Connect 模块化端子排的所有标准标记通道中。匹配的标识牌类型可以在指派标记支架的相应附件下方找到。

通用订货数据

类型	BZT 1 WS 10/5	版本
订货号	<a href="#">1805490000</a>	附件, 标记号托架
GTIN (EAN)	4032248270231	
数量	100 ST	
类型	BZT 1 ZA WS 10/5	版本
订货号	<a href="#">1805520000</a>	附件, 标记号托架
GTIN (EAN)	4032248270248	
数量	100 ST	

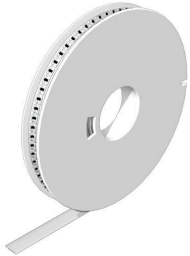
WFF 120

Weidmüller Interface GmbH & Co. KG  
Klingenbergstraße 26  
D-32758 Detmold  
Germany

www.weidmueller.com

附件

WS 12/6.5



WS/ DEK

MultiMark端子标识牌采用由两种成分构成的创新复合材料。标识牌底座的设计使其能牢固卡插入接插件。标识牌的表面具有弹性，易于安装。特制冲孔材料允许安装扎带延伸，适应因不同尺寸部件联用而增加的空间需要，尤其是在使用较长的接线端子时。另一优势：表面材料的印刷效果出色，保证标签耐用耐磨。采用300 dpi打印分辨率，标记文字清晰可辨。

MultiMark 的优势

- 与魏德米勒模块式接线端子兼容
- 安装牢固，印迹常保清晰
- 带状连续标签节省安装时间
- 得益于创新的复合材料，易于安装
- 标签区域大，优化清晰度
- 独立于生产厂家，因此具备高度的灵活性

通用订货数据

类型	WS 12/6.5 MM WS	版本
订货号	<a href="#">2619930000</a>	WS, 端子标记, 12 x 6.5 mm, Weidmueller, 白色
GTIN (EAN)	4050118626155	
数量	600 ST	

120 mm<sup>2</sup>



使用绝缘接插件，可保证电气连接的长期稳定品质

- 绝缘和非绝缘电缆接头和接插件品种多样
- 符合当前市场标准的管状电缆接头 (Euroserie)
- 符合 DIN 46235 标准的压缩式电缆端头
- 钣金电缆接头 满足 DIN 46234 标准
- 符合 DIN 46237 标准的绝缘环状电缆端头
- 符合 DIN 46231 标准的绝缘针状电缆端头

通用订货数据

类型	KP-M10/-120	版本
订货号	<a href="#">1498240000</a>	电缆端头, 120 mm <sup>2</sup>
GTIN (EAN)	4050118307368	
数量	50 ST	
类型	KQN-M10/-120	版本
订货号	<a href="#">1493330000</a>	电缆端头, 120 mm <sup>2</sup>
GTIN (EAN)	4050118303070	
数量	25 ST	
类型	KRN-M10/-120	版本
订货号	<a href="#">1495650000</a>	电缆端头, 120 mm <sup>2</sup> , 120 mm <sup>2</sup> - 120 mm <sup>2</sup>
GTIN (EAN)	4050118305289	
数量	25 ST	
类型	KRN-M10/-120 S	版本
订货号	<a href="#">1494920000</a>	电缆端头, 120 mm <sup>2</sup> , 120 mm <sup>2</sup> - 120 mm <sup>2</sup>
GTIN (EAN)	4050118304626	
数量	10 ST	

**185 mm<sup>2</sup>**



使用绝缘接插件，可保证电气连接的长期稳定品质

- 绝缘和非绝缘电缆接头和接插件品种多样
- 符合当前市场标准的管状电缆接头 (Euroserie)
- 符合 DIN 46235 标准的压缩式电缆端头
- 钣金电缆接头 满足 DIN 46234 标准
- 符合 DIN 46237 标准的绝缘环状电缆端头
- 符合 DIN 46231 标准的绝缘针状电缆端头

**通用订货数据**

类型	KP-M12/-185	版本
订货号	<a href="#">1498360000</a>	电缆端头, 185 mm <sup>2</sup>
GTIN (EAN)	4050118307726	
数量	25 ST	
类型	KQN-M12/-185	版本
订货号	<a href="#">1493430000</a>	电缆端头, 185 mm <sup>2</sup>
GTIN (EAN)	4050118303308	
数量	25 ST	
类型	KRN-M12/-185	版本
订货号	<a href="#">1495440000</a>	电缆端头, 185 mm <sup>2</sup> , 185 mm <sup>2</sup> - 185 mm <sup>2</sup>
GTIN (EAN)	4050118304947	
数量	25 ST	
类型	KRN-M12/-185 S	版本
订货号	<a href="#">1494990000</a>	电缆端头, 185 mm <sup>2</sup> , 185 mm <sup>2</sup> - 185 mm <sup>2</sup>
GTIN (EAN)	4050118304169	
数量	10 ST	