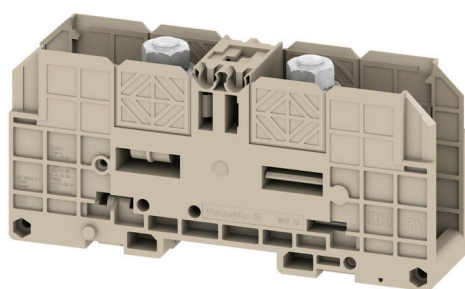


产品图片



电力、信号和数据的传输是电气工程设计和机柜装配过程中的传统需求。绝缘材料、联接系统和接线端子的设计方式是能够帮助产品实现差异化的特性。直通端子适用于组合和/或联接起一个或多个导线。它们具有电位相同或相互隔离的单层或多层形式。

通用订货数据

版本	插销型螺钉端子, 直通型接线端子, 额定横截面: 70 mm², 螺栓联接
订货号	1028400000
类型	WFF 70
GTIN (EAN)	4008190083311
数量	10 items

技术数据

审批

MAMID 认证



ROHS	一致
UL File Number Search	UL 网站
UR 证书号	E60693
cURusEX 证书号	E184763

尺寸和重量

深	61 mm	深度 (英寸)	2.4016 inch
深度 (含 DIN 导轨)	69.5 mm	高度	132 mm
高度 (英寸)	5.1968 inch	宽度	31.8 mm
宽度 (英寸)	1.252 inch	净重	157.46 g

温度

存储温度	-25 °C...55 °C	环境温度	-5 °C...40 °C
最小持续工作温度	-50 °C	最大持续工作温度	120 °C

环保产品合规

RoHS 合规状态	合规, 无例外
REACH SVHC	不超过 0.1 wt% 的高度关注物质 (SVHC)

额定数据IECEX/ATEX

IECEX 证书号	IECEXULD15.0004U	最大电压 (国际电工委员会IECEX)	1100 V
电流 (IECEX)	192 A	导线最大压接面积 (IECEX)	70 mm²
EN 60079-7 标识	Ex eb II C Gb	Ex 2014/34/EU 标签	II 2 G D

其它技术参数

开放端	关闭的	相同端子的数量	1
防爆版	是	安装方式	直接卡在导轨上

可压接导线 (额定联接)

电缆终端 DIN 46 234	2.5...95 mm²	电缆终端 DIN 46 235	16...70 mm²
导线最大压接面积 AWG	AWG 3/0	连接方向	水平进线
最大拧紧力矩	12 Nm	最小拧紧力矩	6 Nm
联接类型	螺栓联接	联接点数量	2
压接范围, 最大	95 mm²	压接范围, 最小	2.5 mm²
导线最小压接面积 AWG	AWG 14	导线连接截面积, 多股细导线, 带管状端头 DIN 46228/4, 最小	2.5 mm²
导线连接截面积, 多股细导线, 带管状端头 DIN 46228/1, 最小	2.5 mm²	最大压接面积 软导线	95 mm²
最小多股导线接线截面积	2.5 mm²	接线截面积, 多股线, 最大	95 mm²
接线截面积, 多股线, 最小	2.5 mm²	扁平插套联接的螺栓尺寸	M 8
导线连接截面积, 单股硬导线, 最大	95 mm²	导线连接截面积, 单股硬导线, 最小	2.5 mm²

技术数据

接线截面积, 多股细导线, 最小	2.5 mm ²	2 x 电缆接头 DIN 46 235	16...70 mm ²
2 x 电缆接头 DIN 46 234	2.5...70 mm ²		

材料参数

基础材料	Wemid	颜色编码	深褐
阻燃等级符合 UL 94	V-0		

系统特征值

必须的端板	无	电位数量	1
层数	1	每层压接点数量	2
层, 内部桥接	无	PE联接	无
安装导轨已装备	TS 35		

通用的

导线最大压接面积 AWG	AWG 3/0	导线最小压接面积 AWG	AWG 14
标准	IEC 60947-7-1	安装导轨已装备	TS 35

额定数据

额定横截面	70 mm ²	额定电压	1000 V
额定直流电压	1500 V	额定电流	192 A
最大电流	232 A	标准	IEC 60947-7-1
体积电阻率符合 IEC 60947-7-x 标准	0.17 mΩ	额定浪涌电压	8 kV
功率损耗符合 IEC 60947-7-x	6.14 W	污染等级	3

额定数据 (CSA)

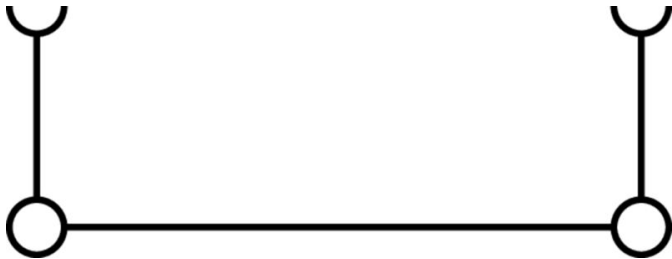
导线最大压接面积(CSA)	00 AWG	电压大小 C (CSA)	600 V
电流 大小 C (CSA)	170 A	CSA 认证号	200039-1244019
最小导线横截面积 (CSA)	14 AWG		

额定数据 (UL)

最大导线尺寸 工厂接线 (UR)	00 AWG	电流 大小 C (UR)	175 A
电压大小 C (UR)	1000 V	最小导线尺寸 工厂接线 (UR)	14 AWG
UR 证书号	E60693	最小导线尺寸 现场接线 (UR)	14 AWG
最大导线尺寸 现场接线 (UR)	00 AWG		

分类

ETIM 8.0	EC000897	ETIM 9.0	EC000897
ETIM 10.0	EC000897	ECLASS 14.0	27-25-01-01
ECLASS 15.0	27-25-01-01		



WFF 70

Weidmüller Interface GmbH & Co. KG

Klingenbergstraße 26

D-32758 Detmold

Germany

www.weidmueller.com

附件

横联接



附近接线端子通过横联件实现电位分配或倍增。可轻松避免额外的接线工作。即使电极破损，仍能保证接线端子的接触可靠性。魏德米勒产品组合中有适合模块化接线端子的可插拔、可拧紧横联系统。

通用订货数据

类型	WQL 2 WFF70	版本
订货号	1065000000	插销型螺钉端子, 横联, 回路数: 2
GTIN (EAN)	4008190113933	
数量	5 ST	
类型	WQL 3 WFF70	版本
订货号	1065500000	插销型螺钉端子, 横联, 回路数: 3
GTIN (EAN)	4008190174811	
数量	5 ST	

辅助连接



附加联接让单独的分接电压成为可能。比如可用于总开关之前的应急电源，或者仅在应用内用作附加联接。

通用订货数据

类型	WZAF 70	版本
订货号	1066200000	辅助连接 (端子)
GTIN (EAN)	4008190169831	
数量	10 ST	

针对触点进行保护



魏德米勒的防触电保护系统确保您的机柜具有更高的安全性。用于防止因为操作或失误造成意外接触带电部件而遭受电击。

WFF 70

Weidmüller Interface GmbH & Co. KG

Klingenbergstraße 26

D-32758 Detmold

Germany

www.weidmueller.com

附件

通用订货数据

类型	WAP WFF70	版本
订货号	1069800000	插销型螺钉端子, 盖板, 深褐, 2 mm
GTIN (EAN)	4008190022600	
数量	20 ST	

端板和隔板

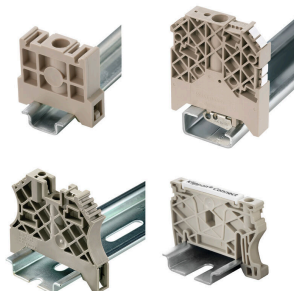


分隔板与端板是接线端子的必要附件。分隔板可实现不同电位和功能组的光学与电气隔离, 提升安全性并确保控制柜内部结构清晰明了。端板用于封闭接线端子排的侧面, 防止接触带电部件, 同时确保整体结构整洁稳固。这两类组件均与魏德米勒相应的接线端子产品系列精确匹配, 有助于实现安全、合规且专业的接线。

通用订货数据

类型	WTW WFF70	版本
订货号	1067200000	插销型螺钉端子, 隔板, 灰色, 2 mm
GTIN (EAN)	4008190186210	
数量	10 ST	

尾架



为了确保能安全可靠地安装在导轨上, 避免打滑, 魏德米勒产品系列还提供了固定块。可以提供带螺钉和无螺钉的规格。固定块还可用来标记。还配有测试架。

通用订货数据

类型	WEW 35/1	版本
订货号	1059000000	固定器, 深褐, TS 35, V-2, Wemid, 宽度: 12 mm, 100 °C
GTIN (EAN)	4008190172282	
数量	50 ST	

附件

针对触点进行保护



魏德米勒的防触电保护系统确保您的机柜具有更高的安全性。用于防止因为操作或失误造成意外接触带电部件而遭受电击。

通用订货数据

类型	WAH 70 BE	版本
订货号	1064560000	插销型螺钉端子, 盖板, 米色, 31 mm
GTIN (EAN)	4008190174736	
数量	20 ST	
类型	WAH 70 BL	版本
订货号	1064580000	插销型螺钉端子, 盖板, 蓝色, 31 mm
GTIN (EAN)	4008190107475	
数量	20 ST	
类型	WAH 70 GN	版本
订货号	1064550000	插销型螺钉端子, 盖板, 浅绿色, 31 mm
GTIN (EAN)	4008190176976	
数量	20 ST	
类型	WAH 70/KU	版本
订货号	1070360000	插销型螺钉端子, 盖板, 米色, 30.5 mm
GTIN (EAN)	4008190191054	
数量	20 ST	

安装支持



魏德米勒提供丰富的固定支架产品组合, 可轻松处理和补充我们的产品。从各种工具到绝缘护套, 再到各种螺钉, 魏德米勒提供的组件在各个方面都彼此相配, 因此便于根据各自的标准和保护法规进行装配。

通用订货数据

类型	CPSB M8	版本
订货号	0156300000	插销型螺钉端子, Cupal垫片
GTIN (EAN)	4008190028596	
数量	50 ST	

附件

空白



WS 标识非常适用于 W 系列的接插件。由于 WS 标记号的系统兼容性，它们也同样适合 I 系列、Z 系列产品。宽敞的打印面积可以用来打印较长的字符，或者分成几行来打印。

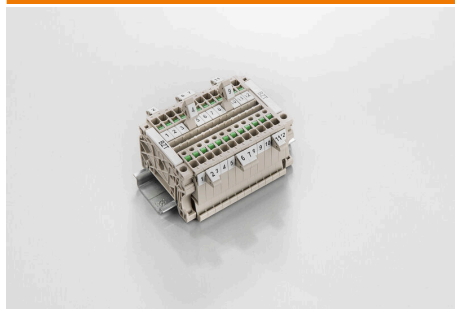
WS 标记号尤其适合打印较长的非标准字符。采用 MultiCard 格式，可以用 PrintJet CONNECT 或绘图打印机进行打印。

- 可成条或单个安装
- 标记号采用被广泛认可的 MultiCard 格式针对定制打印：请根据您的标签技术规范，向我们发送一个我们标签制作软件 M-Print PRO 的文件，或使用 M-Print PRO 在线版（无需安装）。

通用订货数据

类型	WS 12/6.5 MC NE WS	版本
订货号	1609920000	WS, 端子标记, 12 x 6.5 mm, 间距 P (单位 : mm) : 6.50
GTIN (EAN)	4008190203511	Weidmueller, Allen-Bradley, 白色
数量	540 ST	
类型	DEK 5/5 MC NE WS	版本
订货号	1609801044	Dekafix, 端子标记, 5 x 5 mm, 间距 P (单位 : mm) : 5.00
GTIN (EAN)	4008190397111	Weidmueller, 白色
数量	1000 ST	

标识牌支架

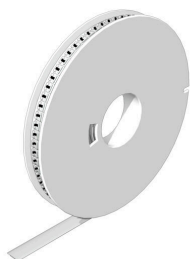


标识牌支架允许以 5 或 5.1 mm 的节距额外安装标准标识牌。倾斜支架可以选择性地卡扣在一起，并可以安装在 Klippon® Connect 模块化端子排的所有标准标记通道中。匹配的标识牌类型可以在指派标记支架的相应附件下方找到。

通用订货数据

类型	BZT 1 WS 10/5	版本
订货号	1805490000	附件, 标记号托架
GTIN (EAN)	4032248270231	
数量	100 ST	
类型	BZT 1 ZA WS 10/5	版本
订货号	1805520000	附件, 标记号托架
GTIN (EAN)	4032248270248	
数量	100 ST	

WS 12/6.5



WS/ DEK

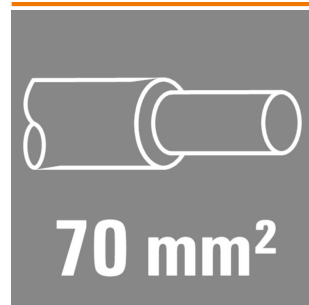
MultiMark端子标识牌采用由两种成分构成的创新复合材料。标识牌底座的设计使其能牢固卡插入接插件。标识牌的表面具有弹性，易于安装。特制冲孔材料允许安装扎带延伸，适应因不同尺寸部件联用而增加的空间需要，尤其是在使用较长的接线端子时。另一优势：表面材料的印刷效果出色，保证标签耐用耐磨。采用300 dpi打印分辨率，标记文字清晰可辨。

MultiMark 的优势

- 与魏德米勒模块式接线端子兼容
- 安装牢固，印迹常保清晰
- 带状连续标签节省安装时间
- 得益于创新的复合材料，易于安装
- 标签区域大，优化清晰度
- 独立于生产厂家，因此具备高度的灵活性

通用订货数据

类型	WS 12/6.5 MM WS	版本
订货号	2619930000	WS, 端子标记, 12 x 6.5 mm, Weidmueller, 白色
GTIN (EAN)	4050118626155	
数量	600 ST	

70 mm²

使用绝缘接插件，可保证电气连接的长期稳定品质

- 绝缘和非绝缘电缆接头和接插件品种多样
- 符合当前市场标准的管状电缆接头 (Euroserie)
- 符合 DIN 46235 标准的压缩式电缆端头
- 钣金电缆接头 满足 DIN 46234 标准
- 符合 DIN 46237 标准的绝缘环状电缆端头
- 符合 DIN 46231 标准的绝缘针状电缆端头

通用订货数据

类型	KP-M8/-70	版本
订货号	1498130000	电缆端头, 70 mm ²
GTIN (EAN)	4050118307351	
数量	50 ST	
类型	KQN-M8/-70	版本
订货号	1493210000	电缆端头, 70 mm ²
GTIN (EAN)	4050118302875	
数量	50 ST	
类型	KRN-M8/-70	版本
订货号	1496650000	电缆端头, 70 mm ² , 70 mm ² - 70 mm ²
GTIN (EAN)	4050118305791	
数量	25 ST	
类型	KRN-M8/-70 S	版本
订货号	1494860000	电缆端头, 70 mm ² , 70 mm ² - 70 mm ²
GTIN (EAN)	4050118304527	
数量	25 ST	