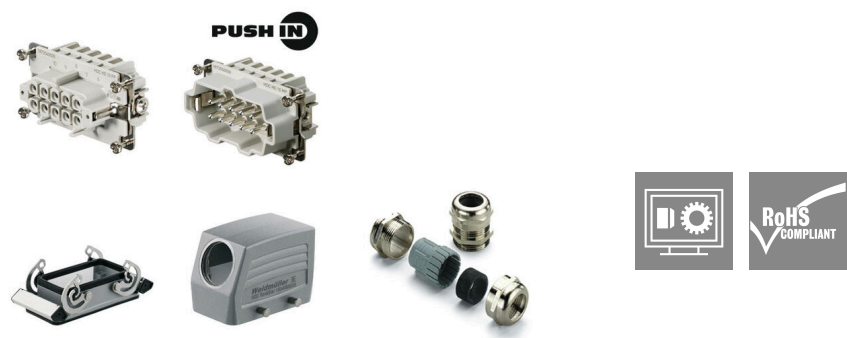


HDC KIT HE-P 10.110 M

Weidmüller Interface GmbH & Co. KG
Klingenbergstraße 26
D-32758 Detmold
Germany

www.weidmueller.com



HDC 标准套件用于装配整套接插件。
HDC 套件通常包括插针、插座、插头外壳、插座外壳和电
缆接头。
魏德米勒为您提供带公制或 PG 电缆入口螺纹的各种标准插
接件组合。
直插式联接技术是一种直接插接的技术。经过预先处理的
导线无需额外的辅助工具即可直接插入导线联接面。

通用订货数据

版本	RockStar® HDC - 套件-重载接插件, 装置, HE, 安装 尺寸: 4, 电极: 10, PUSH IN, 500 V, 16 A, 铸铝, M 25
订货号	1027670000
类型	HDC KIT HE-P 10.110 M
GTIN (EAN)	4032248770816
数量	1 items

HDC KIT HE-P 10.110 M

Weidmüller Interface GmbH & Co. KG
Klingenbergstraße 26
D-32758 Detmold
Germany

www.weidmueller.com

技术数据

审批

MAMID 认证



ROHS

一致

尺寸和重量

净重

498 g

温度

温度限值

-40 °C ... 100 °C

环保产品合规

RoHS 合规状态

合规, 有例外

RoHS 豁免 (如适用/已知)

6c

REACH SVHC

Lead 7439-92-1, Potassium perfluorobutane sulfonate 29420-49-3

SCIP

bfb1c983-6f18-4ba4-8907-38aad6aee076

通用参数

外壳基本材料

铸铝

表面处理

粉末涂层

防护等级

IP65

系列

HE

EMC 外壳

无

锁定元件材料

不锈钢

运行

电缆接头尺寸

M 25

上方输入电缆数量

0

两侧输入电缆数量

1

联接类型

PUSH IN

锁定系统设计

侧面锁定, 普通高度

安装尺寸

4

密封

NBR

颜色 (RAL)

RAL 7035

BG

4

通用参数

回路数

10

PE 连接类型

螺钉联接

安装尺寸

4

电缆接头

M 25

基础材料

铝压铸

系列

HE

额定电压 (DIN EN 61984)

500 V

额定电流 (DIN EN 61984)

16 A

BG

4

型号

联接类型

PUSH IN

安装尺寸

4

最大压接面积

4 mm²

最小压接面积

0.5 mm²

表面处理

粉末涂层

基础材料

铝压铸

BG

4

分类

ETIM 8.0

EC002943

ETIM 9.0

EC002943

ETIM 10.0

EC002943

ECLASS 14.0

27-44-02-92

ECLASS 15.0

27-44-02-92

HDC KIT HE-P 10.110 M

Weidmüller Interface GmbH & Co. KG
Klingenbergstraße 26
D-32758 Detmold
Germany

附件

www.weidmueller.com

HDC COS

我们为插芯提供了不同配件，包括插芯编码系统。



通用订货数据

类型	HDC COS 16	版本
订货号	1431000000	重载接插件, 附件, 编码系统
GTIN (EAN)	4008190052706	
数量	1 ST	
类型	HDC COS 24	版本
订货号	1430900000	重载接插件, 附件, 编码系统
GTIN (EAN)	4008190077228	
数量	1 ST	
类型	HDC COS 32	版本
订货号	1430800000	重载接插件, 附件, 编码系统
GTIN (EAN)	4008190176181	
数量	1 ST	

SPB

我们为插芯提供了不同配件，包括插芯编码系统。



通用订货数据

类型	SPB-M 3	版本
订货号	1203600000	重载接插件, 附件, 锁紧螺栓
GTIN (EAN)	4008190120047	
数量	100 ST	