

WDU 2.5/TC TYP T

Weidmüller Interface GmbH & Co. KG

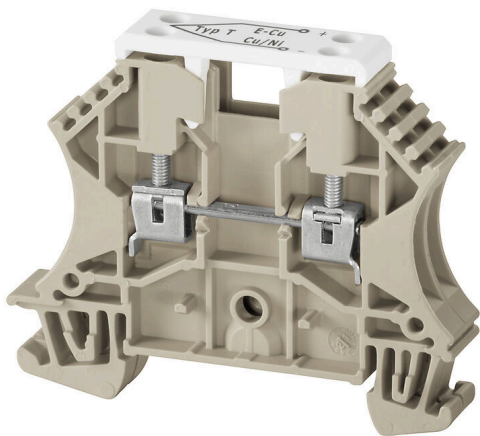
Klingenbergstraße 26

D-32758 Detmold

Germany

www.weidmueller.com

产品图片



热电偶接线端子是专门为温度测量电路中极小电压的传输而设计。特殊的电流条可确保当正负路径之间存在温差时，不会在接线端子内传输错误信号。例如，在飞机发动机试验台、复杂的化学过程和控制器中就需要这种高测量精度。

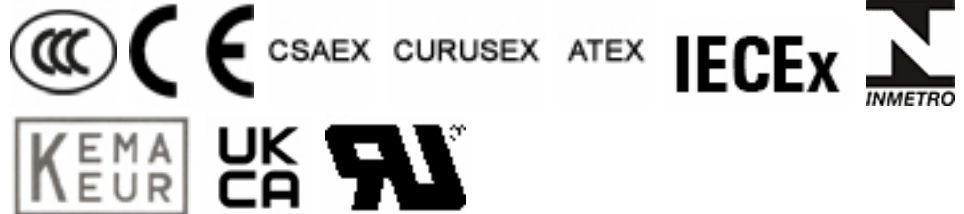
通用订货数据

| | |
|------------|--|
| 版本 | 热电偶端子, 螺钉联接, 深褐, 2.5 mm², 55 V, 联接点数量: 2, 层数: 1, TS 35, V-0, Wemid |
| 订货号 | 1024200000 |
| 类型 | WDU 2.5/TC TYP T |
| GTIN (EAN) | 4008190026400 |
| 数量 | 25 items |

技术数据

审批

MAMID 认证



| | |
|-----------------------|-----------------------|
| ROHS | 一致 |
| UL File Number Search | UL 网站 |
| UR 证书号 | E60693 |
| cURusEX 证书号 | E184763 |

尺寸和重量

| | | | |
|---------------|-------------|---------|-------------|
| 深 | 50 mm | 深度 (英寸) | 1.9685 inch |
| 深度 (含 DIN 导轨) | 50.5 mm | 高度 | 60 mm |
| 高度 (英寸) | 2.3622 inch | 宽度 | 10.2 mm |
| 宽度 (英寸) | 0.4016 inch | 净重 | 16.86 g |

温度

| | | | |
|----------|----------------|----------|----------------|
| 存储温度 | -25 °C...55 °C | 环境温度 | -60 °C...85 °C |
| 最小持续工作温度 | -60 °C | 最大持续工作温度 | 130 °C |

环保产品合规

| | |
|------------|----------------------------|
| RoHS 合规状态 | 合规, 无例外 |
| REACH SVHC | 不超过 0.1 wt% 的高度关注物质 (SVHC) |
| 产品碳足迹 | 从摇篮到大门 0,222 kg CO2 eq. |

额定数据IECEX/ATEX

| | | | |
|-------------------|---------------------|---------------------|---------------------|
| ATEX 证书号 | DEMKO14ATEX1338U | IECEX 证书号 | IECEXULD14.0005U |
| 最大电压 (欧洲防爆标准ATEX) | 55 V | 电流 (ATEX) | 8 A |
| 导线最大压接面积(ATEX) | 2.5 mm ² | 最大电压 (国际电工委员会IECEX) | 55 V |
| 电流 (IECEX) | 8 A | 导线最大压接面积 (IECEX) | 2.5 mm ² |
| EN 60079-7 标识 | Ex eb II C Gb | Ex 2014/34/EU 标签 | II 2 G D |

其它技术参数

| | | | |
|-----|----|---------|---------|
| 开放端 | 右方 | 相同端子的数量 | 1 |
| 防爆版 | 不 | 安装方式 | 直接卡在导轨上 |

可压接导线 (额定联接)

| | | | |
|--------------------|---------------------|--------------|----------------------|
| 测量规 按照 60 947-1 标准 | A2 | 导线最大压接面积 AWG | AWG 12 |
| 连接方向 | 水平进线 | 最大拧紧力矩 | 0.6 Nm |
| 最小拧紧力矩 | 0.4 Nm | 剥线长度 | 10 mm |
| 联接类型 | 螺钉联接 | 联接点数量 | 2 |
| 压接范围, 最大 | 2.5 mm ² | 压接范围, 最小 | 0.13 mm ² |
| 压接螺钉 | M 2.5 | 螺丝刀口尺寸 | 0.6 x 3.5 mm |

WDU 2.5/TC TYP T

Weidmüller Interface GmbH & Co. KG

Klingenbergstraße 26

D-32758 Detmold

Germany

www.weidmueller.com

技术数据

| | | | |
|---------------------------------------|----------------------|---------------------------------------|----------------------|
| 导线最小压接面积 AWG | AWG 26 | 导线连接截面积, 多股细导线, 带管状端头 DIN 46228/4, 最大 | 2.5 mm ² |
| 导线连接截面积, 多股细导线, 带管状端头 DIN 46228/4, 最小 | 0.13 mm ² | 导线连接截面积, 多股细导线, 带管状端头 DIN 46228/1, 最大 | 2.5 mm ² |
| 导线连接截面积, 多股细导线, 带管状端头 DIN 46228/1, 最小 | 0.13 mm ² | 最大压接面积 软导线 | 2.5 mm ² |
| 最小多股导线接线截面积 | 0.13 mm ² | 接线截面积, 多股线, 最大 | 2.5 mm ² |
| 接线截面积, 多股线, 最小 | 0.13 mm ² | 双线管状端头 最大导线横截面 | 1.5 mm ² |
| 双线管状端头 最小导线横截面 | 0.5 mm ² | DMS 电动螺丝刀的扭矩设置 | 1 |
| 导线连接截面积, 单股硬导线, 最大 | 2.5 mm ² | 导线连接截面积, 单股硬导线, 最小 | 0.13 mm ² |

大小

| | |
|----------|-------|
| 静差 TS 35 | 66 mm |
|----------|-------|

材料参数

| | | | |
|--------------|-------|------|----|
| 基础材料 | Wemid | 颜色编码 | 深褐 |
| 阻燃等级符合 UL 94 | V-0 | | |

系统特征值

| | | | |
|---------|-----------|---------|---|
| 类型 | 螺钉连接, 热电偶 | 必须的端板 | 是 |
| 电位数量 | 1 | 层数 | 1 |
| 每层压接点数量 | 2 | 每层电位点数量 | 1 |
| 层, 内部桥接 | 无 | PE联接 | 无 |
| 安装导轨已装备 | TS 35 | N功能 | 无 |
| PE 功能 | 无 | PEN功能 | 无 |

通用的

| | | | |
|--------------|--------------------------|--------------|--------|
| 导线最大压接面积 AWG | AWG 12 | 导线最小压接面积 AWG | AWG 26 |
| 标准 | IEC 60584, IEC 60947-7-1 | 安装导轨已装备 | TS 35 |

额定数据

| | | | |
|----------------------|--------------------------|--------------------------|---------|
| 额定横截面 | 2.5 mm ² | 额定电压 | 55 V |
| 标准 | IEC 60584, IEC 60947-7-1 | 体积电阻率符合 IEC 60947-7-x 标准 | 1.33 mΩ |
| 功率损耗符合 IEC 60947-7-x | 0.77 W | 污染等级 | 3 |

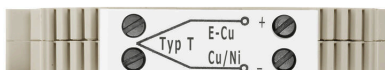
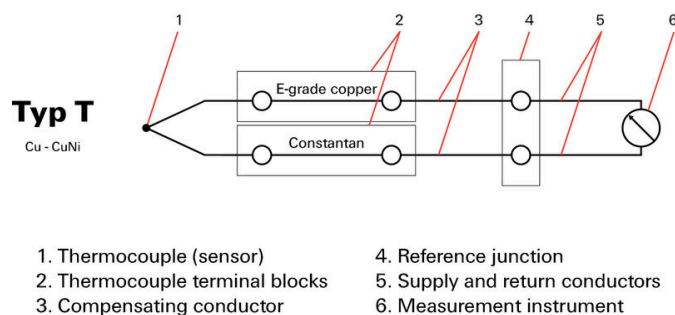
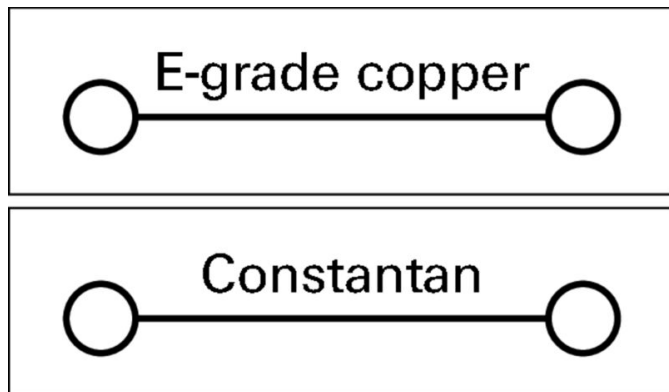
额定数据 (UL)

| | | | |
|-------------|--------|--------------|--------|
| UR 最小导线横截面积 | 30 AWG | 导线最大压接面积(UR) | 12 AWG |
| 电压大小 C (UR) | 50 V | UR 证书号 | E60693 |

分类

| | | | |
|-------------|-------------|-------------|-------------|
| ETIM 8.0 | EC000904 | ETIM 9.0 | EC000904 |
| ETIM 10.0 | EC000904 | ECLASS 14.0 | 27-25-01-15 |
| ECLASS 15.0 | 27-25-01-15 | | |

图纸



WDU 2.5/TC TYP T

Weidmüller Interface GmbH & Co. KG

Klingenbergstraße 26

D-32758 Detmold

Germany

www.weidmueller.com

附件

端板和隔板

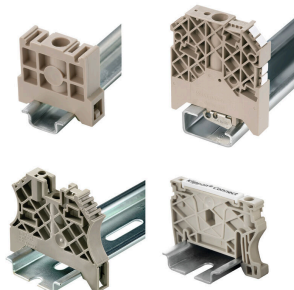


分隔板与端板是接线端子的必要附件。分隔板可实现不同电位和功能组的光学与电气隔离，提升安全性并确保控制柜内部结构清晰明了。端板用于封闭接线端子排的侧面，防止接触带电部件，同时确保整体结构整洁稳固。这两类组件均与魏德米勒相应的接线端子产品系列精确匹配，有助于实现安全、合规且专业的接线。

通用订货数据

| | | |
|------------|----------------------------|--|
| 类型 | WAP 2.5-10 | 版本 |
| 订货号 | 1050000000 | 用于端子的端板，深褐，高度：56 mm，宽度：1.5 mm，V-0，Wemid，可卡 |
| GTIN (EAN) | 4008190103149 | 装：无 |
| 数量 | 50 ST | |
| 类型 | WAP 16+35 WTW 2.5-10 | 版本 |
| 订货号 | 1050100000 | 端子用端板及隔板，深褐，高度：56 mm，宽度：1.5 mm，V-0，Wemid |
| GTIN (EAN) | 4008190079901 | |
| 数量 | 20 ST | |

尾架



为了确保能安全可靠地安装在导轨上，避免打滑，魏德米勒产品系列还提供了固定块。可以提供带螺钉和无螺钉的规格。固定块还可用来标记。还配有测试架。

通用订货数据

| | | |
|------------|----------------------------|--------------------------------------|
| 类型 | WEW 35/2 | 版本 |
| 订货号 | 1061200000 | 固定器，深褐，TS 35，HB，Wemid，宽度：8 mm，100 °C |
| GTIN (EAN) | 4008190030230 | |
| 数量 | 50 ST | |

附件

空白



Dekafix (DEK) 标记号是通用标记号, 适合所有导线、接插件和电子产品装配。这种标记号适用于标记字数少的情况, 并且含有多种预印制的标记号。

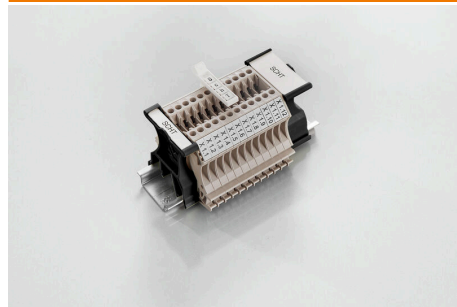
使用成条的标记号, 一步完成快速安装。高对比度的打印清晰可见, 并有多条宽度可选。

- 打印好的标记号选择多
- 标记条可迅速安装
- 适用于所有魏德米勒接插件
- 可提供空白 MultiCard 标记号或标准印制标记号针对定制打印: 请根据您的标签技术规范, 向我们发送一个我们标签制作软件 M-Print PRO 的文件, 或使用 M-Print PRO 在线版 (无需安装)。

通用订货数据

| | | |
|------------|----------------------------|--|
| 类型 | DEK 5/5 MC NE WS | 版本 |
| 订货号 | 1609801044 | Dekafix, 端子标记, 5 x 5 mm, 间距 P (单位: mm) : 5.00 |
| GTIN (EAN) | 4008190397111 | Weidmueller, 白色 |
| 数量 | 1000 ST | |
| 类型 | WS 12/5 MC NE WS | 版本 |
| 订货号 | 1609860000 | WS, 端子标记, 12 x 5 mm, 间距 P (单位: mm) : 5.00 Weidmueller, |
| GTIN (EAN) | 4008190203481 | Allen-Bradley, 白色 |
| 数量 | 720 ST | |

SchT 标记座类型



SCHT 5 S 成组记座可以直接卡在 TS32 安装导轨 (G 型轨) 或 TS35 安装导轨 (U 型轨) 上。您无需考虑接线端子型号, 即可对端子条进行成组标记。

SchT 5 和 SchT 5 S 装配有 ESO 5、STR 5 防护条。

SchT 7 是折页式成组标记座, 可以装插入式标签, 对于压线框端子而言, 使用非常容易。

SchT 7 装配有 ESO 7、STR 7 防护条或 DEK 5。

有关插入式标签和防护条请参见“附件”。

通用订货数据

| | | |
|------------|----------------------------|---|
| 类型 | SCHT 7 | 版本 |
| 订货号 | 0517960000 | SCHT, 端子标记, 39.3 x 8 mm, 间距 P (单位: mm) : 7.00 |
| GTIN (EAN) | 4008190001742 | Weidmueller, 白色 |
| 数量 | 20 ST | |

WDU 2.5/TC TYP T

Weidmüller Interface GmbH & Co. KG

Klingenbergstraße 26

D-32758 Detmold

Germany

www.weidmueller.com

附件

ZGB 翻转式成组标记座



ZGB 15 是折页式成组标记座。标记座可安装 dekafix 5、WS 12/5 标记号或 ESO 15 插入式标签。
ZGB 30 是折页式成组标记座。标记座可安装 dekafix 5、WS 12/5 标记号或 ESO 7 插入式标签。
有关插入式标签和防护条请参见“附件”。

通用订货数据

| | | |
|------------|----------------------------|---|
| 类型 | ZGB 15 | 版本 |
| 订货号 | 1636530000 | 端子标记号, 端子标记, 15 x 7 mm, 间距 P (单位 : mm) : 5.00 |
| GTIN (EAN) | 4008190297053 | Weidmueller, 白色 |
| 数量 | 20 ST | |
| 类型 | ZGB 30 | 版本 |
| 订货号 | 1611930000 | 端子标记号, 端子标记, 32 x 7 mm, 间距 P (单位 : mm) : 5.00 |
| GTIN (EAN) | 4008190002251 | Weidmueller, 白色 |
| 数量 | 20 ST | |

屏蔽夹钳

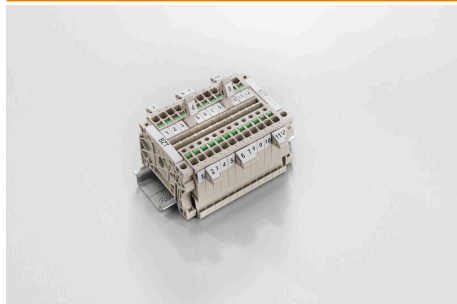


魏德米勒多样化的 KLBÜ 屏蔽接插件可助您实现灵活的自调节屏蔽接触, 由此确保设备能够零故障运作。

通用订货数据

| | | |
|------------|----------------------------|-----------|
| 类型 | LS 2.8 WDU2.5-10 | 版本 |
| 订货号 | 1056400000 | W系列, 屏蔽总线 |
| GTIN (EAN) | 4008190036454 | |
| 数量 | 100 ST | |

标识牌支架



标识牌支架允许以 5 或 5.1 mm 的节距额外安装标准标识牌。倾斜支架可以选择性地卡扣在一起, 并可以安装在 Klippon® Connect 模块化端子排的所有标准标记通道中。匹配的标识牌类型可以在指派标记支架的相应附件下方找到。

WDU 2.5/TC TYP T

Weidmüller Interface GmbH & Co. KG

Klingenbergstraße 26

D-32758 Detmold

Germany

www.weidmueller.com

附件

通用订货数据

| | | |
|------------|----------------------------|-----------|
| 类型 | BZT 1 WS 10/5 | 版本 |
| 订货号 | 1805490000 | 附件, 标记号托架 |
| GTIN (EAN) | 4032248270231 | |
| 数量 | 100 ST | |
| 类型 | BZT 1 ZA WS 10/5 | 版本 |
| 订货号 | 1805520000 | 附件, 标记号托架 |
| GTIN (EAN) | 4032248270248 | |
| 数量 | 100 ST | |

WS 12/5



WS/ DEK

MultiMark端子标识牌采用由两种成分构成的创新复合材料。标识牌底座的设计使其能牢固卡插入接插件。标识牌的表面具有弹性，易于安装。特制冲孔材料允许安装扎带延伸，适应因不同尺寸部件联用而增加的空间需要，尤其是在使用较长的接线端子时。另一优势：表面材料的印刷效果出色，保证标签耐用耐磨。采用300 dpi打印分辨率，标记文字清晰可辨。

MultiMark 的优势

- 与魏德米勒模块式接线端子兼容
- 安装牢固，印迹常保清晰
- 带状连续标签节省安装时间
- 得益于创新的复合材料，易于安装
- 标签区域大，优化清晰度
- 独立于生产厂家，因此具备高度的灵活性

通用订货数据

| | | |
|------------|----------------------------|--------------------------------------|
| 类型 | WS 12/5 MM WS | 版本 |
| 订货号 | 2007190000 | WS, 端子标记, 12 x 5 mm, Weidmueller, 白色 |
| GTIN (EAN) | 4050118392036 | |
| 数量 | 800 ST | |