

## HDC S6/36 MC

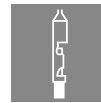
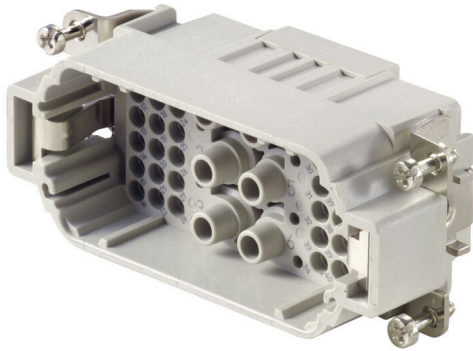
Weidmüller Interface GmbH &amp; Co. KG

Klingenbergstraße 26

D-32758 Detmold

Germany

www.weidmueller.com



MixMate 系列连接器可同时传输高额定电流和电压以及信号。

线缆连接层采用压接接头设计。几十年来，成熟的压接联接一直被视为使用标准。

压接接头不与压接接插件一起提供。

压接连接

## 通用订货数据

版本	HDC - 插芯, 插针式, 690 V, 40 A, 回路数: 42, 冷压联接, 安装尺寸: 6
订货号	<a href="#">1023320000</a>
类型	HDC S6/36 MC
GTIN (EAN)	4032248739462
数量	1 items

审批

MAMID 认证



ROHS 一致  
UL File Number Search [UL 网站](#)  
cURus 证书号 E92202

尺寸和重量

深	84.5 mm	深度 (英寸)	3.3268 inch
高度	38.1 mm	高度 (英寸)	1.5 inch
宽度	34 mm	宽度 (英寸)	1.3386 inch
净重	60 g		

温度

温度限值 -40 °C ... 125 °C

环保产品合规

RoHS 合规状态 合规, 无例外  
REACH SVHC Potassium perfluorobutane sulfonate 29420-49-3  
SCIP 1609748e-c278-4c9b-b3d1-e6215d2988cd

化学抵抗力	材料	丙酮
	化学抵抗力	有耐受性
	材料	氨水
	化学抵抗力	有条件的耐受性
	材料	汽油
	化学抵抗力	有耐受性
	材料	苯
	化学抵抗力	有耐受性
	材料	柴油
	化学抵抗力	有条件的耐受性
	材料	乙酸, 浓缩
	化学抵抗力	有耐受性
	材料	氢氧化钾
	化学抵抗力	有条件的耐受性
	材料	甲醇
	化学抵抗力	有条件的耐受性
	材料	发动机油
	化学抵抗力	有条件的耐受性
	材料	碱液, 稀释
	化学抵抗力	有耐受性
	材料	氢氟碳化物
	化学抵抗力	有条件的耐受性
	材料	室外使用
	化学抵抗力	有条件的耐受性

通用参数

回路数	42	拧紧力矩	0.5 Nm
插拔次数 Ag	≥ 500	插拔次数 Au	≥ 500
联接类型	冷压联接	安装尺寸	6
阻燃等级符合 UL 94	V-0	通道电阻	≤2 mΩ

HDC S6/36 MC

Weidmüller Interface GmbH & Co. KG  
Klingenbergstraße 26  
D-32758 Detmold  
Germany

www.weidmueller.com

技术数据

颜色编码	米色	绝缘电阻	1010 Ω
绝缘材料	PC 加强型玻璃纤维 (UL-认证及管路鉴定)	绝缘材料组	IIIa
最大PE连接拧紧力矩	2.5 Nm	型号	插针式
污染等级	3	最小PE连接拧紧力矩	2 Nm
基础材料	铜合金	系列	混合器
额定电压 (DIN EN 61984)	690 V	按照 UL/CSA 额定电压	600 V AC/DC
额定冲击电压 (DIN EN 61984)	8 kV	额定电流 (DIN EN 61984)	40 A
不含卤素	true	低烟符合 DIN EN 45545-2	是
BG	6	信号触点数量	36
信号端头, 类型	HD	电源触点数量	6
电源端头, 类型	HX		

尺寸

宽度	34 mm	底座总长	84.5 mm
插头的高度	38.1 mm		

信号连接

连接方式 信号连接	冷压联接	
回路数, 信号	36	
信号端子的最大压接范围	2.5 mm <sup>2</sup>	
信号端子的最小压接范围	0.5 mm <sup>2</sup>	
剥线长度 信号连接	8 mm	
混合式接插件的额定电压 (DIN EN 61984)	160 V	
额定冲击电压 (DIN EN 61984)	2.5 kV	
额定电流 (DIN EN 61984)	10 A	
额定电流电源电路 (UR)	AWG 导线接口横截面	AWG 10
	额定电流	40 A
	AWG 导线接口横截面	AWG 12
	额定电流	20 A
	AWG 导线接口横截面	AWG 14
	额定电流	15 A
额定电流信号电路 (UR)	AWG 导线接口横截面	AWG 16
	额定电流	10 A
	AWG 导线接口横截面	AWG 14
	额定电流	10 A
	AWG 导线接口横截面	AWG 16
	额定电流	8 A
	AWG 导线接口横截面	AWG 18
	额定电流	7 A
	AWG 导线接口横截面	AWG 20
	额定电流	5 A
额定电流信号电路 (cUR)	AWG 导线接口横截面	AWG 22
	额定电流	3 A
	AWG 导线接口横截面	AWG 14
	额定电流	7 A
	AWG 导线接口横截面	AWG 16
	额定电流	8 A
	AWG 导线接口横截面	AWG 18
	额定电流	7 A
	AWG 导线接口横截面	AWG 20
	额定电流	5 A
额定电流电源电路 (cUR)	AWG 导线接口横截面	AWG 22
	额定电流	3 A
	AWG 导线接口横截面	AWG 10
	额定电流	10 A

技术数据

额定电流	19 A
AWG 导线接口横截面	AWG 12
额定电流	15 A
AWG 导线接口横截面	AWG 14
额定电流	10 A
AWG 导线接口横截面	AWG 16
额定电流	6 A

接头数据 PE

PE 连接类型	螺钉联接	一字刀头尺寸 (接地)	SD 1.2 x 6.5
PE联接 剥线长度	13 mm	最大PE连接拧紧力矩	2.5 Nm
最小PE连接拧紧力矩	2 Nm	安装螺丝	M 5
额定横截面	6 mm <sup>2</sup>	最小压接面积AWG (PE)	AWG 20
最大压接面积AWG (PE)	AWG 10		

电源连接

电源触点联接方式	冷压联接	
回路数, 性能触点	6	
电源触点剥皮长度	9 mm	
最大压接面积 电源联接	6 mm <sup>2</sup>	
最小压接面积 电源联接	1.5 mm <sup>2</sup>	
电源触点的额定电压 (DIN EN 61984)	690 V	
额定冲击电压 (DIN EN 61984)	8 kV	
额定电流 (DIN EN 61984)	40 A	
额定电流电源电路 (UR)	AWG 导线接口横截面	AWG 10
	额定电流	40 A
	AWG 导线接口横截面	AWG 12
	额定电流	20 A
	AWG 导线接口横截面	AWG 14
	额定电流	15 A
额定电流信号电路 (UR)	AWG 导线接口横截面	AWG 16
	额定电流	10 A
	AWG 导线接口横截面	AWG 16
	额定电流	8 A
	AWG 导线接口横截面	AWG 18
	额定电流	7 A
额定电流信号电路 (cUR)	AWG 导线接口横截面	AWG 20
	额定电流	5 A
	AWG 导线接口横截面	AWG 22
	额定电流	3 A
	AWG 导线接口横截面	AWG 14
	额定电流	7 A
额定电流电源电路 (cUR)	AWG 导线接口横截面	AWG 16
	额定电流	8 A
	AWG 导线接口横截面	AWG 18
	额定电流	7 A
	AWG 导线接口横截面	AWG 20
	额定电流	5 A
额定电流信号电路 (cUR)	AWG 导线接口横截面	AWG 22
	额定电流	3 A
	AWG 导线接口横截面	AWG 10
	额定电流	19 A
	AWG 导线接口横截面	AWG 12
	额定电流	15 A

AWG 导线接口横截面	AWG 14
额定电流	10 A
AWG 导线接口横截面	AWG 16
额定电流	6 A

**型号**

导线最大压接面积 AWG	AWG 10	额定连接下的裸线长度	9 mm
联接类型	冷压联接	安装尺寸	6
通道电阻	≤2 mΩ	导线最小压接面积 AWG	AWG 16
单股导线最大截面	6 mm <sup>2</sup>	单股导线的最小压接面积	0.5 mm <sup>2</sup>
导线连接截面积, 多股细导线, 带管状端头 DIN 46228/4, 最大	6 mm <sup>2</sup>	导线连接截面积, 多股细导线, 带管状端头 DIN 46228/4, 最小	0.5 mm <sup>2</sup>
最大压接面积 软导线	6 mm <sup>2</sup>	最小多股导线接线截面积	0.5 mm <sup>2</sup>
最大压接面积	6 mm <sup>2</sup>	最小压接面积	1.5 mm <sup>2</sup>
基础材料	铜合金	BG	6

**分类**

ETIM 8.0	EC000438	ETIM 9.0	EC000438
ETIM 10.0	EC000438	ECLASS 14.0	27-44-02-05
ECLASS 15.0	27-44-02-05		

HDC S6/36 MC

Weidmüller Interface GmbH & Co. KG  
Klingenbergstraße 26  
D-32758 Detmold  
Germany

图纸

www.weidmueller.com



开槽螺丝刀



VDE 绝缘的一字螺丝刀, SDI DIN 7437, ISO 2380/2, 符合 DIN 5264 标准, ISO 2380/1, SoftFinish 把手

通用订货数据

类型	SDIS 1.2X6.5X150	版本
订货号	<a href="#">9008420000</a>	螺丝刀, 螺丝刀
GTIN (EAN)	4032248056385	
数量	1 ST	
类型	SDS 1.2X6.5X150	版本
订货号	<a href="#">9009010000</a>	螺丝刀, 螺丝刀
GTIN (EAN)	4032248266869	
数量	1 ST	

十字螺丝刀, Phillips型



VDE 绝缘十字螺丝刀, Phillips, SDIK PHDIN 7438, ISO 8764/2-PH, 传动轴符合 ISO 8764-PH, 高质软手柄

通用订货数据

类型	SDIK PH2	版本
订货号	<a href="#">9008580000</a>	螺丝刀, 螺丝刀
GTIN (EAN)	4032248056576	
数量	1 ST	
类型	SDK PH2	版本
订货号	<a href="#">9008490000</a>	螺丝刀, 螺丝刀
GTIN (EAN)	4032248056484	
数量	1 ST	

附件

开槽螺丝刀



VDE 绝缘的一字螺丝刀, SDI DIN 7437, ISO 2380/2, 符合 DIN 5264 标准, ISO 2380/1, SoftFinish 把手

通用订货数据

类型	SDIS 0.6X3.5X100	版本
订货号	<a href="#">9008390000</a>	螺丝刀, 螺丝刀
GTIN (EAN)	4032248056354	
数量	1 ST	
类型	SDS 0.6X3.5X100	版本
订货号	<a href="#">9008330000</a>	螺丝刀, 螺丝刀
GTIN (EAN)	4032248056286	
数量	1 ST	

Crimping tools



用于车削式插针

- 自锁机构保证了压接的质量
- 操作失误时可以解除自锁
- 固定挡块可保证端头的精确放置位置

通用订货数据

类型	CTIN CM 1.6/2.5	版本
订货号	<a href="#">9205430000</a>	压接工具, 端头的压接工具, 0.14mm <sup>2</sup> , 6mm <sup>2</sup> , 4锯齿夹
GTIN (EAN)	4032248733446	
数量	1 ST	

退针工具



魏德米勒提供各种压接工具、退针工具和光纤工具。

HDC S6/36 MC

Weidmüller Interface GmbH & Co. KG  
Klingenbergstraße 26  
D-32758 Detmold  
Germany

www.weidmueller.com

附件

通用订货数据

类型	REMOVAL TOOL HD	版本
订货号	<a href="#">1866730000</a>	工具, 退针工具
GTIN (EAN)	4032248437054	
数量	1 ST	

冷压插针HX

压接可以在导线和触点之间实现安全可靠的电气和机械联接。理想的压接具有气密性和防腐性。



通用订货数据

类型	HDC C HX SM1.5AG	版本
订货号	<a href="#">1002910000</a>	重载接插件, 冷压插针, MixMate, 插针式, 最大压接面积: 1.5, 车削的, 铜合金
GTIN (EAN)	4032248697090	
数量	25 ST	
类型	HDC C HX SM2.5AG	版本
订货号	<a href="#">1002920000</a>	重载接插件, 冷压插针, MixMate, 插针式, 最大压接面积: 2.5, 车削的, 铜合金
GTIN (EAN)	4032248697106	
数量	25 ST	
类型	HDC C HX SM4.0AG	版本
订货号	<a href="#">1002930000</a>	重载接插件, 冷压插针, MixMate, 插针式, 最大压接面积: 4, 车削的, 铜合金
GTIN (EAN)	4032248697212	
数量	25 ST	
类型	HDC C HX SM6.0AG	版本
订货号	<a href="#">1002940000</a>	重载接插件, 冷压插针, MixMate, 插针式, 最大压接面积: 6, 车削的, 铜合金
GTIN (EAN)	4032248697229	
数量	25 ST	

冷压插针HD

压接可以在导线和触点之间实现安全可靠的电气和机械联接。理想的压接具有气密性和防腐性。



通用订货数据

类型	HDC-C-HD-SM0.14-0.37AG	版本
订货号	<a href="#">1651520000</a>	重载接插件, 冷压插针, HD, HDD, HQ, MixMate, 插针式, 最大压接面积: 0.37, 车削的, 铜合金
GTIN (EAN)	4008190400194	
数量	100 ST	

**HDC S6/36 MC**

**Weidmüller Interface GmbH & Co. KG**  
 Klingenbergstraße 26  
 D-32758 Detmold  
 Germany

www.weidmueller.com

附件

类型	HDC-C-HD-SM0.5AG	版本
订货号	<a href="#">1651530000</a>	重载接插件, 冷压插针, HD, HDD, HQ, MixMate, 插针式, 最大压接面积:
GTIN (EAN)	4008190400200	0.5, 车削的, 铜合金
数量	100 ST	
类型	HDC-C-HD-SM0.75-1.00AG	版本
订货号	<a href="#">1601750000</a>	重载接插件, 冷压插针, HD, HDD, HQ, MixMate, 插针式, 最大压接面积:
GTIN (EAN)	4008190134280	1, 车削的, 铜合金
数量	100 ST	
类型	HDC-C-HD-SM1.5AG	版本
订货号	<a href="#">1651550000</a>	重载接插件, 冷压插针, HD, HDD, HQ, MixMate, 插针式, 最大压接面积:
GTIN (EAN)	4008190400224	1.5, 车削的, 铜合金
数量	100 ST	
类型	HDC-C-HD-SM2.5AG	版本
订货号	<a href="#">1651560000</a>	重载接插件, 冷压插针, HD, HDD, HQ, MixMate, 插针式, 最大压接面积:
GTIN (EAN)	4008190400231	2.5, 车削的, 铜合金
数量	100 ST	
类型	HDC-C-HD-SM0.14-0.37AU	版本
订货号	<a href="#">1651620000</a>	重载接插件, 冷压插针, HD, HDD, HQ, MixMate, 插针式, 最大压接面积:
GTIN (EAN)	4008190400293	0.37, 车削的, 铜合金
数量	100 ST	
类型	HDC-C-HD-SM0.5AU	版本
订货号	<a href="#">1651630000</a>	重载接插件, 冷压插针, HD, HDD, HQ, MixMate, 插针式, 最大压接面积:
GTIN (EAN)	4008190400309	0.5, 车削的, 铜合金
数量	100 ST	
类型	HDC-C-HD-SM0.75-1.00AU	版本
订货号	<a href="#">1651640000</a>	重载接插件, 冷压插针, HD, HDD, HQ, MixMate, 插针式, 最大压接面积:
GTIN (EAN)	4008190400316	1, 车削的, 铜合金
数量	100 ST	
类型	HDC-C-HD-SM1.5AU	版本
订货号	<a href="#">1651650000</a>	重载接插件, 冷压插针, HD, HDD, HQ, MixMate, 插针式, 最大压接面积:
GTIN (EAN)	4008190400323	1.5, 车削的, 铜合金
数量	100 ST	
类型	HDC-C-HD-SM2.5AU	版本
订货号	<a href="#">1651660000</a>	重载接插件, 冷压插针, HD, HDD, HQ, MixMate, 插针式, 最大压接面积:
GTIN (EAN)	4008190400330	2.5, 车削的, 铜合金
数量	100 ST	