

HDC S4/8 MS

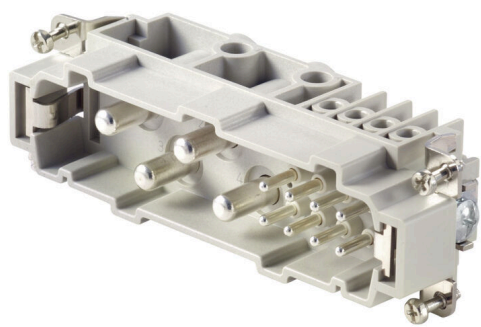
Weidmüller Interface GmbH & Co. KG

Klingenbergstraße 26

D-32758 Detmold

Germany

www.weidmueller.com



MixMate 系列连接器可同时传输高额定电流和电压以及信号。

线缆连接层专为螺栓连接设计。

螺栓连接。

通用订货数据

版本	HDC - 插芯, 插针式, 400 V, 80 A, 回路数: 12, 螺钉联接, 安装尺寸: 8
订货号	<a href="#">1023260000</a>
类型	HDC S4/8 MS
GTIN (EAN)	4032248750115
数量	1 items

## HDC S4/8 MS

Weidmüller Interface GmbH & Co. KG  
Klingenbergstraße 26  
D-32758 Detmold  
Germany

www.weidmueller.com

## 技术数据

## 审批

MAMID 认证



ROHS 一致  
UL File Number Search [UL 网站](#)  
cURus 证书号 E92202

## 尺寸和重量

深	111 mm	深度 (英寸)	4.3701 inch
高度	42 mm	高度 (英寸)	1.6535 inch
宽度	34 mm	宽度 (英寸)	1.3386 inch
净重	141 g		

## 温度

温度限值 -40 °C ... 125 °C

## 环保产品合规

RoHS 合规状态 合规，有例外  
RoHS 豁免（如适用/已知）6c  
REACH SVHC Lead 7439-92-1, Potassium perfluorobutane sulfonate 29420-49-3  
SCIP b67daa31-7dca-434d-8290-da7fb52f83a2

化学抵抗力	材料	丙酮
	化学抵抗力	有耐受性
	材料	氨水
	化学抵抗力	有条件的耐受性
	材料	汽油
	化学抵抗力	有耐受性
	材料	苯
	化学抵抗力	有耐受性
	材料	柴油
	化学抵抗力	有条件的耐受性
	材料	乙酸，浓缩
	化学抵抗力	有耐受性
	材料	氢氧化钾
	化学抵抗力	有条件的耐受性
	材料	甲醇
	化学抵抗力	有条件的耐受性
	材料	发动机油
	化学抵抗力	有条件的耐受性
	材料	碱液，稀释
	化学抵抗力	有耐受性
	材料	氢氯氟碳化合物
	化学抵抗力	有条件的耐受性
	材料	室外使用
	化学抵抗力	有条件的耐受性

## 通用参数

回路数	12	插拔次数 Ag	≥ 500
插拔次数 Au	≥ 500	联接类型	螺钉联接

## HDC S4/8 MS

Weidmüller Interface GmbH &amp; Co. KG

Klingenbergstraße 26

D-32758 Detmold

Germany

www.weidmueller.com

## 技术数据

安装尺寸	8	阻燃等级符合 UL 94	V-0
通道电阻	≤1 mΩ	颜色编码	米色
绝缘电阻	1010 Ω	绝缘材料	PC 加强型玻璃纤维 (UL-认证及管路鉴定)
绝缘材料组	IIIa	表面处理	经银质钝化处理的
型号	插针式	污染等级	3
基础材料	铜合金	系列	混合器
额定电压 (DIN EN 61984)	400 V	按照 UL/CSA 额定电压	600 V AC/DC
额定冲击电压 (DIN EN 61984)	6 kV	额定电流 (DIN EN 61984)	80 A
不含卤素	true	低烟符合 DIN EN 45545-2	是
BG	8	信号触点数量	8
电源触点数量	4		

## 尺寸

宽度	34 mm	底座总长	111 mm
插头的高度	42 mm		

## 信号连接

连接方式 信号连接	螺钉联接		
回路数, 信号	8		
AF 尺寸信号触点	SD 0.6 x 3.5		
最大拧紧力矩	0.55 Nm		
最小拧紧力矩	0.5 Nm		
信号端子的最大压接范围	2.5 mm <sup>2</sup>		
信号端子的最小压接范围	0.5 mm <sup>2</sup>		
剥线长度 信号连接	8 mm		
混合式接插件的额定电压 (DIN EN 61984)	400 V		
额定冲击电压 (DIN EN 61984)	6 kV		
额定电流 (DIN EN 61984)	16 A		
额定电流电源电路 (UR)	AWG 导线接口横截面	AWG 14	
	额定电流	30 A	
	AWG 导线接口横截面	AWG 12	
	额定电流	25 A	
	AWG 导线接口横截面	AWG 10	
	额定电流	29 A	
	AWG 导线接口横截面	AWG 8	
	额定电流	70 A	
额定电流信号电路 (UR)	AWG 导线接口横截面	AWG 6	
	额定电流	80 A	
额定电流信号电路 (UR)	AWG 导线接口横截面	AWG 14	
	额定电流	16 A	
额定电流信号电路 (cUR)	AWG 导线接口横截面	AWG 14	
	额定电流	12 A	
额定电流电源电路 (cUR)	AWG 导线接口横截面	AWG 14	
	额定电流	15 A	
	AWG 导线接口横截面	AWG 12	
	额定电流	25 A	
	AWG 导线接口横截面	AWG 10	
	额定电流	29 A	
	AWG 导线接口横截面	AWG 8	
	额定电流	33 A	
	AWG 导线接口横截面	AWG 6	
	额定电流	35 A	

## 技术数据

## 接头数据 PE

PE 连接类型	螺钉联接	一字刀头尺寸 (接地)	SD 1.2 x 6.5
PE联接 剥线长度	13 mm	最大PE连接拧紧力矩	2.5 Nm
最小PE连接拧紧力矩	2 Nm	安装螺丝	M 5
额定横截面	16 mm <sup>2</sup>	最小压接面积AWG (PE)	AWG 20
最大压接面积AWG (PE)	AWG 6		

## 电源连接

电源触点联接方式	螺钉联接		
回路数, 性能触点	4		
最大拧紧力矩	0.55 Nm		
最小拧紧力矩	0.5 Nm		
电源触点剥皮长度	15 mm		
最大压接面积 电源联接	16 mm <sup>2</sup>		
最小压接面积 电源联接	1.5 mm <sup>2</sup>		
电源触点的额定电压 (DIN EN 61984)	400 V		
额定冲击电压 (DIN EN 61984)	6 kV		
额定电流 (DIN EN 61984)	80 A		
额定电流电源电路 (UR)	AWG 导线接口横截面	AWG 14	
	额定电流	30 A	
	AWG 导线接口横截面	AWG 12	
	额定电流	25 A	
	AWG 导线接口横截面	AWG 10	
	额定电流	29 A	
	AWG 导线接口横截面	AWG 8	
	额定电流	70 A	
额定电流信号电路 (UR)	AWG 导线接口横截面	AWG 6	
	额定电流	80 A	
额定电流信号电路 (cUR)	AWG 导线接口横截面	AWG 14	
	额定电流	16 A	
额定电流信号电路 (cUR)	AWG 导线接口横截面	AWG 14	
	额定电流	12 A	
额定电流电源电路 (cUR)	AWG 导线接口横截面	AWG 14	
	额定电流	15 A	
	AWG 导线接口横截面	AWG 12	
	额定电流	25 A	
	AWG 导线接口横截面	AWG 10	
	额定电流	29 A	
	AWG 导线接口横截面	AWG 8	
	额定电流	33 A	
	AWG 导线接口横截面	AWG 6	
	额定电流	35 A	

## 型号

螺丝刀大小 (螺钉接线)	SD 0.8 x 4.0	导线最大压接面积 AWG	AWG 6
额定连接下的裸线长度	15 mm	联接类型	螺钉联接
安装尺寸	8	通道电阻	≤1 mΩ
压接螺钉	M 6	导线最小压接面积 AWG	AWG 16
单股导线最大截面	16 mm <sup>2</sup>	单股导线的最小压接面积	0.5 mm <sup>2</sup>
导线连接截面积, 多股细导线, 带管状端头 DIN 46228/4, 最大	16 mm <sup>2</sup>	导线连接截面积, 多股细导线, 带管状端头 DIN 46228/4, 最小	0.5 mm <sup>2</sup>
最大压接面积 软导线	16 mm <sup>2</sup>	最小多股导线接线截面积	0.5 mm <sup>2</sup>
最大压接面积	16 mm <sup>2</sup>	最小压接面积	1.5 mm <sup>2</sup>

技术数据

表面处理	经银质钝化处理的	基础材料	铜合金
BG	8		
分类			
ETIM 8.0	EC000438	ETIM 9.0	EC000438
ETIM 10.0	EC000438	ECLASS 14.0	27-44-02-05
ECLASS 15.0	27-44-02-05		



## 附件

## 开槽螺丝刀



VDE 绝缘的一字螺丝刀, SDI DIN 7437, ISO 2380/2, 符合  
DIN 5264 标准, ISO 2380/1, SoftFinish 把手

## 通用订货数据

类型	SDIS 0.8X4.0X100	版本
订货号	<a href="#">9008400000</a>	螺丝刀, 螺丝刀
GTIN (EAN)	4032248056361	
数量	1 ST	
类型	SDS 0.8X4.0X100	版本
订货号	<a href="#">9008340000</a>	螺丝刀, 螺丝刀
GTIN (EAN)	4032248056293	
数量	1 ST	
类型	SDIS 0.6X3.5X100	版本
订货号	<a href="#">9008390000</a>	螺丝刀, 螺丝刀
GTIN (EAN)	4032248056354	
数量	1 ST	
类型	SDS 0.6X3.5X100	版本
订货号	<a href="#">9008330000</a>	螺丝刀, 螺丝刀
GTIN (EAN)	4032248056286	
数量	1 ST	