

HDC S4/0 FS

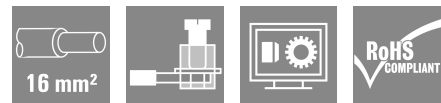
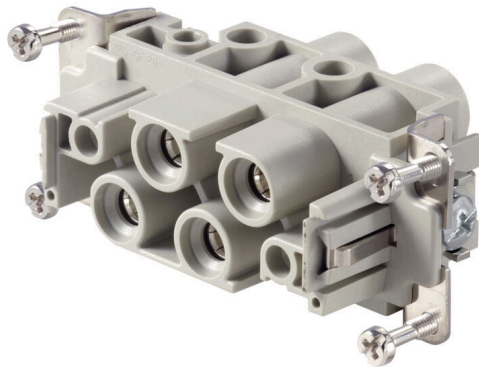
Weidmüller Interface GmbH & Co. KG

Klingenbergstraße 26

D-32758 Detmold

Germany

www.weidmueller.com



MixMate 系列连接器可同时传输高额定电流和电压以及信号。
线缆连接层专为螺栓连接设计。
螺栓连接。

通用订货数据

| | |
|------------|--------------------------------------------------|
| 版本 | HDC - 插芯, 插座, 830 V, 80 A, 回路数: 4, 螺钉联接, 安装尺寸: 6 |
| 订货号 | 1023210000 |
| 类型 | HDC S4/0 FS |
| GTIN (EAN) | 4032248739288 |
| 数量 | 1 items |

技术数据

审批

MAMID 认证



| | |
|-----------------------|-----------------------|
| ROHS | 一致 |
| UL File Number Search | UL 网站 |
| cURus 证书号 | E92202 |

尺寸和重量

| | | | |
|----|---------|---------|-------------|
| 深 | 84.5 mm | 深度 (英寸) | 3.3268 inch |
| 高度 | 46.2 mm | 高度 (英寸) | 1.8189 inch |
| 宽度 | 34 mm | 宽度 (英寸) | 1.3386 inch |
| 净重 | 105 g | | |

温度

| | |
|------|-------------------|
| 温度限值 | -40 °C ... 125 °C |
|------|-------------------|

环保产品合规

| | |
|------------------|----------------------------------------------------------------|
| RoHS 合规状态 | 合规, 有例外 |
| RoHS 豁免 (如适用/已知) | 6c |
| REACH SVHC | Lead 7439-92-1, Potassium perfluorobutane sulfonate 29420-49-3 |
| SCIP | b67daa31-7dca-434d-8290-da7fb52f83a2 |

| | | |
|-------|---------|---------|
| 化学抵抗力 | 材料 | 丙酮 |
| | 化学抵抗力 | 有耐受性 |
| | 材料 | 氨水 |
| | 化学抵抗力 | 有条件的耐受性 |
| | 材料 | 汽油 |
| | 化学抵抗力 | 有耐受性 |
| | 材料 | 苯 |
| | 化学抵抗力 | 有耐受性 |
| | 材料 | 柴油 |
| | 化学抵抗力 | 有条件的耐受性 |
| | 材料 | 乙酸, 浓缩 |
| | 化学抵抗力 | 有耐受性 |
| | 材料 | 氢氧化钾 |
| | 化学抵抗力 | 有条件的耐受性 |
| | 材料 | 甲醇 |
| | 化学抵抗力 | 有条件的耐受性 |
| | 材料 | 发动机油 |
| 化学抵抗力 | 有条件的耐受性 | |
| 材料 | 碱液, 稀释 | |
| 化学抵抗力 | 有耐受性 | |
| 材料 | 氢氟碳化物 | |
| 化学抵抗力 | 有条件的耐受性 | |
| 材料 | 室外使用 | |
| 化学抵抗力 | 有条件的耐受性 | |

通用参数

| | | | |
|---------|-------|---------|--------|
| 回路数 | 4 | 拧紧力矩 | 0.5 Nm |
| 插拔次数 Ag | ≥ 500 | 插拔次数 Au | ≥ 500 |

技术数据

| | | | |
|-----------------------|-------------------------|---------------------|-------------|
| 联接类型 | 螺钉联接 | 安装尺寸 | 6 |
| 阻燃等级符合 UL 94 | V-0 | 通道电阻 | ≤1 mΩ |
| 颜色编码 | 米色 | 绝缘电阻 | 1010 Ω |
| 绝缘材料 | PC 加强型玻璃纤维 (UL-认证及管路鉴定) | 绝缘材料组 | IIIa |
| 导线压接面积 | 16 mm ² | 最大PE连接拧紧力矩 | 2.5 Nm |
| 表面处理 | 经银质钝化处理的 | 主触点的最大拧紧扭矩 | 3 Nm |
| 型号 | 插座 | 污染等级 | 3 |
| 最小PE连接拧紧力矩 | 2 Nm | 基础材料 | 铜合金 |
| 主触点的最大拧紧扭矩 | 1.5 Nm | 系列 | 混合器 |
| 额定电压 (DIN EN 61984) | 830 V | 按照 UL/CSA 额定电压 | 600 V AC/DC |
| 额定冲击电压 (DIN EN 61984) | 8 kV | 额定电流 (DIN EN 61984) | 80 A |
| 不含卤素 | true | 低烟符合 DIN EN 45545-2 | 是 |
| BG | 6 | 电源触点数量 | 4 |

尺寸

| | | | |
|------|---------|------|---------|
| 宽度 | 34 mm | 底座总长 | 84.5 mm |
| 插座高度 | 46.2 mm | | |

信号连接

| | | |
|----------------|-------------|--------|
| 额定电流电源电路 (UR) | AWG 导线接口横截面 | AWG 14 |
| | 额定电流 | 30 A |
| | AWG 导线接口横截面 | AWG 12 |
| | 额定电流 | 35 A |
| | AWG 导线接口横截面 | AWG 10 |
| | 额定电流 | 50 A |
| | AWG 导线接口横截面 | AWG 8 |
| | 额定电流 | 70 A |
| 额定电流信号电路 (UR) | AWG 导线接口横截面 | AWG 6 |
| | 额定电流 | 80 A |
| 额定电流信号电路 (cUR) | AWG 导线接口横截面 | AWG 14 |
| | 额定电流 | 16 A |
| 额定电流电源电路 (cUR) | AWG 导线接口横截面 | AWG 14 |
| | 额定电流 | 12 A |
| 额定电流电源电路 (cUR) | AWG 导线接口横截面 | AWG 14 |
| | 额定电流 | 15 A |
| | AWG 导线接口横截面 | AWG 12 |
| | 额定电流 | 25 A |
| | AWG 导线接口横截面 | AWG 10 |
| | 额定电流 | 29 A |
| | AWG 导线接口横截面 | AWG 8 |
| | 额定电流 | 33 A |
| | AWG 导线接口横截面 | AWG 6 |
| | 额定电流 | 35 A |

接头数据 PE

| | | | |
|----------------|--------------------|----------------|--------------|
| PE 连接类型 | 螺钉联接 | 一字刀头尺寸 (接地) | SD 1.2 x 6.5 |
| PE联接 剥线长度 | 13 mm | 最大PE连接拧紧力矩 | 2.5 Nm |
| 最小PE连接拧紧力矩 | 2 Nm | 安装螺丝 | M 5 |
| 额定横截面 | 16 mm ² | 最小压接面积AWG (PE) | AWG 20 |
| 最大压接面积AWG (PE) | AWG 6 | | |

电源连接

| | |
|----------|------|
| 电源触点联接方式 | 螺钉联接 |
|----------|------|

技术数据

| | | |
|--------------------------|---------------------|--------|
| 回路数, 性能触点 | 4 | |
| 电源触点剥皮长度 | 15 mm | |
| 最大压接面积 电源联接 | 16 mm ² | |
| 最小压接面积 电源联接 | 1.5 mm ² | |
| 电源触点的额定电压 (DIN EN 61984) | 830 V | |
| 额定冲击电压 (DIN EN 61984) | 8 kV | |
| 额定电流 (DIN EN 61984) | 80 A | |
| 额定电流电源电路 (UR) | AWG 导线接口横截面 | AWG 14 |
| | 额定电流 | 30 A |
| | AWG 导线接口横截面 | AWG 12 |
| | 额定电流 | 35 A |
| | AWG 导线接口横截面 | AWG 10 |
| | 额定电流 | 50 A |
| | AWG 导线接口横截面 | AWG 8 |
| | 额定电流 | 70 A |
| 额定电流信号电路 (UR) | AWG 导线接口横截面 | AWG 6 |
| | 额定电流 | 80 A |
| 额定电流信号电路 (cUR) | AWG 导线接口横截面 | AWG 14 |
| | 额定电流 | 16 A |
| 额定电流电源电路 (cUR) | AWG 导线接口横截面 | AWG 14 |
| | 额定电流 | 12 A |
| | AWG 导线接口横截面 | AWG 14 |
| | 额定电流 | 15 A |
| | AWG 导线接口横截面 | AWG 12 |
| | 额定电流 | 25 A |
| | AWG 导线接口横截面 | AWG 10 |
| | 额定电流 | 29 A |
| | AWG 导线接口横截面 | AWG 8 |
| | 额定电流 | 33 A |
| | AWG 导线接口横截面 | AWG 6 |
| | 额定电流 | 35 A |

型号

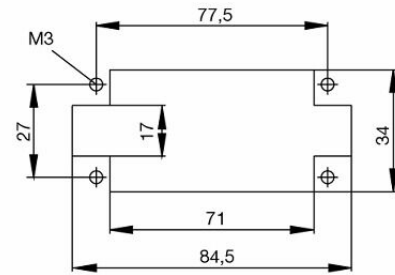
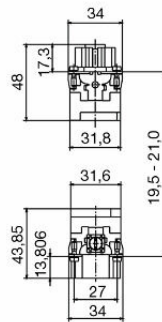
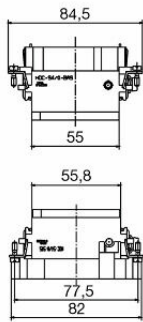
| | | | |
|---------------------------------------|--------------------|---------------------------------------|---------------------|
| 螺丝刀大小 (螺钉接线) | 1.0 x 5.5 mm | 导线最大压接面积 AWG | AWG 6 |
| 额定连接下的裸线长度 | 15 mm | 联接类型 | 螺钉联接 |
| 安装尺寸 | 6 | 通道电阻 | ≤1 mΩ |
| 压接螺钉 | M 6 | 导线最小压接面积 AWG | AWG 16 |
| 单股导线最大截面 | 16 mm ² | 单股导线的最小压接面积 | 0.5 mm ² |
| 导线连接截面积, 多股细导线, 带管状端头 DIN 46228/4, 最大 | 16 mm ² | 导线连接截面积, 多股细导线, 带管状端头 DIN 46228/4, 最小 | 0.5 mm ² |
| 最大压接面积 软导线 | 16 mm ² | 最小多股导线接线截面积 | 0.5 mm ² |
| 最大压接面积 | 16 mm ² | 最小压接面积 | 1.5 mm ² |
| 表面处理 | 经银质钝化处理的 | 主触点的最大拧紧扭矩 | 3 Nm |
| 基础材料 | 铜合金 | 主触点的最小拧紧扭矩 | 1.5 Nm |
| BG | 6 | | |

重要注意事项

产品信息 通过插头/插座实现 PE 联接 压接范围：
0.5-16 mm² (0.5 mm², 带 AEH)
10-16 mm² (带环形电缆接线头)

分类

| | | | |
|-------------|-------------|-------------|-------------|
| ETIM 8.0 | EC000438 | ETIM 9.0 | EC000438 |
| ETIM 10.0 | EC000438 | ECLASS 14.0 | 27-44-02-05 |
| ECLASS 15.0 | 27-44-02-05 | | |



开槽螺丝刀



VDE 绝缘的一字螺丝刀, SDI DIN 7437, ISO 2380/2, 符合 DIN 5264 标准, ISO 2380/1, SoftFinish 把手

通用订货数据

| | | |
|------------|----------------------------|----------|
| 类型 | SDIS 0.8X4.0X100 | 版本 |
| 订货号 | 9008400000 | 螺丝刀, 螺丝刀 |
| GTIN (EAN) | 4032248056361 | |
| 数量 | 1 ST | |
| 类型 | SDS 0.8X4.0X100 | 版本 |
| 订货号 | 9008340000 | 螺丝刀, 螺丝刀 |
| GTIN (EAN) | 4032248056293 | |
| 数量 | 1 ST | |
| 类型 | SDIS 0.6X3.5X100 | 版本 |
| 订货号 | 9008390000 | 螺丝刀, 螺丝刀 |
| GTIN (EAN) | 4032248056354 | |
| 数量 | 1 ST | |
| 类型 | SDS 0.6X3.5X100 | 版本 |
| 订货号 | 9008330000 | 螺丝刀, 螺丝刀 |
| GTIN (EAN) | 4032248056286 | |
| 数量 | 1 ST | |