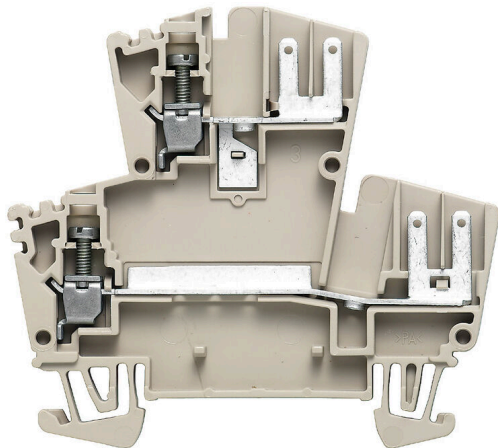


WDK 2.5 F

Weidmüller Interface GmbH & Co. KG  
 Klingenbergstraße 26  
 D-32758 Detmold  
 Germany

www.weidmueller.com

产品图片



电力、信号和数据的传输是电气工程设计和机柜装配过程中的传统需求。绝缘材料、联接系统和接线端子的设计方式是能够帮助产品实现差异化的特性。直通端子适用于组合和/或联接起一个或多个导线。它们具有电位相同或相互隔离的单层或多层形式。

通用订货数据

版本	多层模块化端子, 螺钉联接, 深褐, 2.5 mm <sup>2</sup> , 400 V, 联接点数量: 2, 层数: 2, TS 35, V-0
订货号	<a href="#">1021600000</a>
类型	WDK 2.5 F
GTIN (EAN)	4008190062514
数量	50 items

## 技术数据

## 审批

MAMID 认证



ROHS

一致

## 尺寸和重量

深	62.5 mm	深度 (英寸)	2.4606 inch
深度 (含 DIN 导轨)	63 mm	高度	69.5 mm
高度 (英寸)	2.7362 inch	宽度	5.1 mm
宽度 (英寸)	0.2008 inch	净重	11.73 g

## 温度

存储温度	-25 °C...55 °C	环境温度	-5 °C...40 °C
最小持续工作温度	-50 °C	最大持续工作温度	120 °C

## 环保产品合规

RoHS 合规状态	合规, 无例外
REACH SVHC	不超过 0.1 wt% 的高度关注物质 (SVHC)

## 其它技术参数

开放端	右方	相同端子的数量	1
安装指导	直接安装	防爆版	不
安装方式	直接卡在导轨上		

## 可压接导线 (其它联接)

其他联接方式的接口类型	插套联接
-------------	------

## 可压接导线 (额定联接)

测量规 按照 60 947-1 标准	A3	导线最大压接面积 AWG	AWG 12
连接方向	水平进线	最大拧紧力矩	0.6 Nm
最小拧紧力矩	0.4 Nm	剥线长度	10 mm
联接类型 2	插套联接	联接类型	螺钉联接
联接点数量	2	压接范围, 最大	4 mm <sup>2</sup>
压接范围, 最小	0.13 mm <sup>2</sup>	压接螺钉	M 2.5
螺丝刀口尺寸	0.6 x 3.5 mm	导线最小压接面积 AWG	AWG 26
导线连接截面积, 多股细导线, 带管状端头 DIN 46228/4, 最大	2.5 mm <sup>2</sup>	导线连接截面积, 多股细导线, 带管状端头 DIN 46228/4, 最小	0.13 mm <sup>2</sup>
导线连接截面积, 多股细导线, 带管状端头 DIN 46228/1, 最大	2.5 mm <sup>2</sup>	导线连接截面积, 多股细导线, 带管状端头 DIN 46228/1, 最小	0.13 mm <sup>2</sup>
最大压接面积 软导线	4 mm <sup>2</sup>	最小多股导线接线截面积	0.13 mm <sup>2</sup>
接线截面积, 多股线, 最大	4 mm <sup>2</sup>	接线截面积, 多股线, 最小	0.13 mm <sup>2</sup>
DMS 电动螺丝刀的扭矩设置	1	导线连接截面积, 单股硬导线, 最大	4 mm <sup>2</sup>
导线连接截面积, 单股硬导线, 最小	0.13 mm <sup>2</sup>	接线截面积, 多股细导线, 最小	0.13 mm <sup>2</sup>

## 材料参数

基础材料	Wemid	颜色编码	深褐
阻燃等级符合 UL 94	V-0		

技术数据

系统特征值

必须的端板	是	电位数量	2
层数	2	每层压接点数量	3
层, 内部桥接	无	安装导轨已装备	TS 35

通用的

导线最大压接面积 AWG	AWG 12	安装指导	直接安装
导线最小压接面积 AWG	AWG 26	标准	IEC 61210, 符合 IEC 60947-7-1 标准
安装导轨已装备	TS 35		

额定数据

额定横截面	2.5 mm <sup>2</sup>	额定电压	400 V
额定直流电压	400 V	额定电流	12 A
最大电流	12 A	标准	IEC 61210, 符合 IEC 60947-7-1 标准
体积电阻率符合 IEC 60947-7-x 标准	1.33 mΩ	额定浪涌电压	6 kV
功率损耗符合 IEC 60947-7-x	0.77 W	污染等级	3

额定数据 (CSA)

导线最大压接面积(CSA)	12 AWG	电压大小 C (CSA)	300 V
电流 大小 C (CSA)	10 A	CSA 认证号	12400-135
最小导线横截面积 (CSA)	26 AWG		

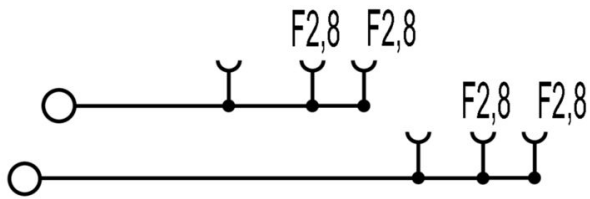
分类

ETIM 8.0	EC000897	ETIM 9.0	EC000897
ETIM 10.0	EC000897	ECLASS 14.0	27-25-01-02
ECLASS 15.0	27-25-01-02		

可压接2根截面积相同的导线(H05V/H07V) (额定联接)

最大压接面积 多股线 带管状端头( DIN 46228/1) 双线	1.5 mm <sup>2</sup>	最小压接面积 多股线 带管状端头( DIN 46228/1) 双线	0.5 mm <sup>2</sup>
多股软导线的最大压接面积 (双线)	1.5 mm <sup>2</sup>	多股软导线的最小压接面积 (双线)	0.5 mm <sup>2</sup>

图纸



横联接



附近接线端子通过横联件实现电位分配或倍增。可轻松避免额外的接线工作。即使电极破损，仍能保证接线端子的接触可靠性。魏德米勒产品组合中有适合模块化接线端子的可插拔、可拧紧横联系统。

通用订货数据

类型	WQB A/24	版本
订货号	<a href="#">1579000000</a>	横联件（端子），螺钉固定的，黑色，24 A，回路数：24，间距 P（单位：
GTIN (EAN)	4008190134211	mm）：5.10，绝缘：是，宽度：123.22 mm
数量	20 ST	
类型	WQV 2.5/2	版本
订货号	<a href="#">1053660000</a>	横联件（端子），螺钉固定的，黄色，32 A，回路数：2，间距 P（单位：
GTIN (EAN)	4008190031121	mm）：5.10，绝缘：是，宽度：7 mm
数量	50 ST	
类型	WQV 2.5/3	版本
订货号	<a href="#">1053760000</a>	横联件（端子），螺钉固定的，黄色，32 A，回路数：3，间距 P（单位：
GTIN (EAN)	4008190058999	mm）：5.10，绝缘：是，宽度：7 mm
数量	50 ST	
类型	WQV 2.5/4	版本
订货号	<a href="#">1053860000</a>	横联件（端子），螺钉固定的，黄色，32 A，回路数：4，间距 P（单位：
GTIN (EAN)	4008190049706	mm）：5.10，绝缘：是，宽度：7 mm
数量	50 ST	
类型	WQV 2.5/5	版本
订货号	<a href="#">1053960000</a>	横联件（端子），螺钉固定的，黄色，32 A，回路数：5，间距 P（单位：
GTIN (EAN)	4008190158446	mm）：5.10，绝缘：是，宽度：7 mm
数量	10 ST	
类型	WQV 2.5/6	版本
订货号	<a href="#">1054060000</a>	横联件（端子），螺钉固定的，黄色，32 A，回路数：6，间距 P（单位：
GTIN (EAN)	4008190102272	mm）：5.10，绝缘：是，宽度：7 mm
数量	10 ST	
类型	WQV 2.5/7	版本
订货号	<a href="#">1054160000</a>	横联件（端子），螺钉固定的，黄色，32 A，回路数：7，间距 P（单位：
GTIN (EAN)	4008190011246	mm）：5.10，绝缘：是，宽度：7 mm
数量	10 ST	
类型	WQV 2.5/8	版本
订货号	<a href="#">1054260000</a>	横联件（端子），螺钉固定的，黄色，32 A，回路数：8，间距 P（单位：
GTIN (EAN)	4008190073572	mm）：5.10，绝缘：是，宽度：7 mm
数量	10 ST	
类型	WQV 2.5/10	版本
订货号	<a href="#">1054460000</a>	横联件（端子），螺钉固定的，黄色，32 A，回路数：10，间距 P（单位：
GTIN (EAN)	4008190135089	mm）：5.10，绝缘：是，宽度：7 mm
数量	20 ST	
类型	WQV 2.5/15	版本
订货号	<a href="#">1059660000</a>	横联件（端子），螺钉固定的，黄色，32 A，回路数：15，间距 P（单位：
GTIN (EAN)	4008190002411	mm）：5.10，绝缘：是，宽度：7 mm
数量	10 ST	

## WDK 2.5 F

**Weidmüller Interface GmbH & Co. KG**  
 Klingenbergstraße 26  
 D-32758 Detmold  
 Germany

www.weidmueller.com

### 附件

类型	WQV 2.5/20	版本
订货号	<a href="#">1577570000</a>	横联件 (端子), 螺钉固定的, 黄色, 32 A, 回路数: 20, 间距 P (单位 :
GTIN (EAN)	4008190125868	mm) : 5.10, 绝缘: 是, 宽度: 7 mm
数量	10 ST	
类型	WQV 2.5/30	版本
订货号	<a href="#">1067500000</a>	横联件 (端子), 螺钉固定的, 黄色, 32 A, 回路数: 30, 间距 P (单位 :
GTIN (EAN)	4008190031107	mm) : 5.10, 绝缘: 是, 宽度: 7 mm
数量	10 ST	
类型	WQV 2.5/32	版本
订货号	<a href="#">1577600000</a>	横联件 (端子), 螺钉固定的, 黄色, 32 A, 回路数: 32, 间距 P (单位 :
GTIN (EAN)	4008190154035	mm) : 5.10, 绝缘: 是, 宽度: 7 mm
数量	10 ST	

### 端板和隔板



分隔板与端板是接线端子的必要附件。分隔板可实现不同电位和功能组的光学与电气隔离, 提升安全性并确保控制柜内部结构清晰明了。端板用于封闭接线端子排的侧面, 防止接触带电部件, 同时确保整体结构整洁稳固。这两类组件均与魏德米勒相应的接线端子产品系列精确匹配, 有助于实现安全、合规且专业的接线。

### 通用订货数据

类型	WAP WDK2.5	版本
订货号	<a href="#">1059100000</a>	用于端子的端板, 深褐, 高度: 69 mm, 宽度: 1.5 mm, V-0, Wemid, 可卡
GTIN (EAN)	4008190101954	装: 无
数量	20 ST	
类型	WAP WDK2.5 BL	版本
订货号	<a href="#">1059180000</a>	用于端子的端板, 蓝色, 高度: 69 mm, 宽度: 1.5 mm, V-0, Wemid, 可卡
GTIN (EAN)	4008190081089	装: 无
数量	20 ST	
类型	WAP WDK2.5 GN	版本
订货号	<a href="#">1059140000</a>	用于端子的端板, 绿色, 高度: 69 mm, 宽度: 1.5 mm, V-0, Wemid, 可卡
GTIN (EAN)	4008190901790	装: 无
数量	20 ST	

### 针对触点进行保护



魏德米勒的防触电保护系统确保您的机柜具有更高的安全性。用于防止因为操作或失误造成意外接触带电部件而遭受电击。

WDK 2.5 F

Weidmüller Interface GmbH & Co. KG  
Klingenbergstraße 26  
D-32758 Detmold  
Germany

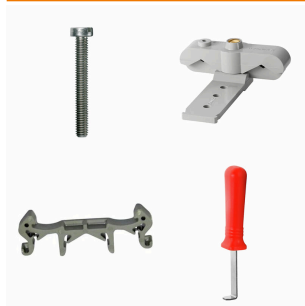
www.weidmueller.com

附件

通用订货数据

类型	HP 3 ADP3	版本	
订货号	<a href="#">0485760000</a>	端子用端板及隔板, 米色, 高度: 82 mm, 宽度: 3 mm, V-2, PA 66	
GTIN (EAN)	4008190030254		
数量	20 ST		

安装支持

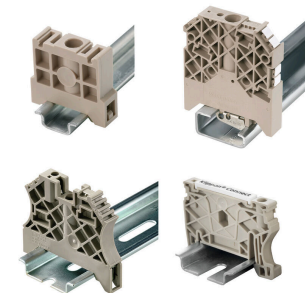


魏德米勒提供丰富的固定支架产品组合, 可轻松处理和补充我们的产品。从各种工具到绝缘护套, 再到各种螺钉, 魏德米勒提供的组件在各个方面都彼此相配, 因此便于根据各自的标准和保护法规进行装配。

通用订货数据

类型	IH 2.8 DB	版本	
订货号	<a href="#">0386060000</a>	W系列, 绝缘护套	
GTIN (EAN)	4008190043414		
数量	100 ST		

尾架



为了确保能安全可靠地安装在导轨上, 避免打滑, 魏德米勒产品系列还提供了固定块。可以提供带螺钉和无螺钉的规格。固定块还可用来标记。还配有测试架。

通用订货数据

类型	WEW 35/2	版本	
订货号	<a href="#">1061200000</a>	固定器, 深褐, TS 35, HB, Wemid, 宽度: 8 mm, 100 °C	
GTIN (EAN)	4008190030230		
数量	50 ST		

## WDK 2.5 F

Weidmüller Interface GmbH &amp; Co. KG

Klingenbergstraße 26

D-32758 Detmold

Germany

www.weidmueller.com

## 附件

## 横联组件断线和冲孔工具

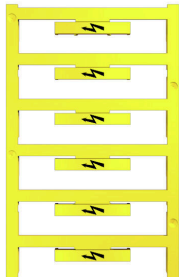


- 用于魏德米勒 Z 系列横联件
- 用于 WQV 2.5 至 WQV 35 的横联件
- 用于 WSI 6 端子的横联窗口

## 通用订货数据

类型	WAW 1 NEUTRAL	版本	
订货号	<a href="#">9004500000</a>	Miscellaneous tools	
GTIN (EAN)	4008190053925		
数量	1 ST		

## 带闪电标志



WAD 标记号适合于 W 系列接线端子以及固定块 WEW 35/2 和 ZEW 35/2。可以提供空白标记号、按客户要求打印以及带闪电标识的标准打印标记号。WAD MultiCard 标记号适合与 PrintJet CONNECT 打印机一起使用。针对定制打印：请根据您的标签技术规范，向我们发送一个我们标签制作软件 M-Print PRO 的文件，或使用 M-Print PRO 在线版（无需安装）。

## 通用订货数据

类型	WAD 5 MC B GE/SW	版本	
订货号	<a href="#">1120450000</a>	组标记号, 盖板, 33.3 x 5 mm, 间距 P (单位: mm) : 5.00 WDU 2.5,	
GTIN (EAN)	4032248901272	WEW 35/2, ZEW 35/2, 黄色	
数量	48 ST		

## 空白



Dekafix (DEK) 标记号是通用标记号, 适合所有导线、接插件和电子产品装配。这种标记号适用于标记字数少的情况, 并且含有多种预印制的标记号。使用成条的标记号, 一步完成快速安装。高对比度的打印清晰可见, 并有多种宽度可选。

- 打印好的标记号选择多
- 标记条可迅速安装
- 适用于所有魏德米勒接插件
- 可提供空白 MultiCard 标记号或标准印制标记号针对定制打印：请根据您的标签技术规范，向我们发送一个我们标签制作软件 M-Print PRO 的文件，或使用 M-Print PRO 在线版（无需安装）。

WDK 2.5 F

Weidmüller Interface GmbH & Co. KG  
Klingenbergstraße 26  
D-32758 Detmold  
Germany

www.weidmueller.com

附件

通用订货数据

类型	DEK 5/5 MC NE WS	版本
订货号	<a href="#">1609801044</a>	Dekafix, 端子标记, 5 x 5 mm, 间距 P (单位 : mm) : 5.00
GTIN (EAN)	4008190397111	Weidmueller, 白色
数量	1000 ST	
类型	WS 8/5 MC NE WS	版本
订货号	<a href="#">1640740000</a>	WS, 端子标记, 8 x 5 mm, 间距 P (单位 : mm) : 5.00 Weidmueller,
GTIN (EAN)	4008190279103	Allen-Bradley, 白色
数量	720 ST	

ZGB 翻转式成组标记座



ZGB 15 是折页式成组标记座。标记座可安装 dekafix 5、WS 12/5 标记号或 ESO 15 插入式标签。  
ZGB 30 是折页式成组标记座。标记座可安装 dekafix 5、WS 12/5 标记号或 ESO 7 插入式标签。  
有关插入式标签和防护条请参见“附件”。

通用订货数据

类型	ZGB 15	版本
订货号	<a href="#">1636530000</a>	端子标记号, 端子标记, 15 x 7 mm, 间距 P (单位 : mm) : 5.00
GTIN (EAN)	4008190297053	Weidmueller, 白色
数量	20 ST	
类型	ZGB 30	版本
订货号	<a href="#">1611930000</a>	端子标记号, 端子标记, 32 x 7 mm, 间距 P (单位 : mm) : 5.00
GTIN (EAN)	4008190002251	Weidmueller, 白色
数量	20 ST	
类型	ZGB 30/3.5	版本
订货号	<a href="#">1778290000</a>	端子标记号, 端子标记, 32 x 7 mm, 间距 P (单位 : mm) : 3.50 白色
GTIN (EAN)	4032248161065	
数量	20 ST	

标识牌支架



标识牌支架允许以 5 或 5.1 mm 的节距额外安装标准标识牌。倾斜支架可以选择性地卡扣在一起, 并可以安装在 Klippon® Connect 模块化端子排的所有标准标记通道中。匹配的标识牌类型可以在指派标记支架的相应附件下方找到。

通用订货数据

类型	BZT 1 WS 10/5	版本
订货号	<a href="#">1805490000</a>	附件, 标记号托架
GTIN (EAN)	4032248270231	
数量	100 ST	

WDK 2.5 F

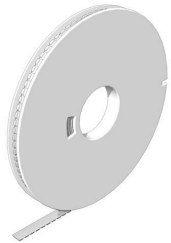
Weidmüller Interface GmbH & Co. KG  
Klingenbergstraße 26  
D-32758 Detmold  
Germany

www.weidmueller.com

附件

类型	BZT 1 ZA WS 10/5	版本
订货号	<a href="#">1805520000</a>	附件, 标记号托架
GTIN (EAN)	4032248270248	
数量	100 ST	

WS 8/5



WS/ DEK

MultiMark端子标识牌采用由两种成分构成的创新复合材料。标识牌底座的设计使其能牢固卡插入接插件。标识牌的表面具有弹性，易于安装。特制冲孔材料允许安装扎带延伸，适应因不同尺寸部件联用而增加的空间需要，尤其是在使用较长的接线端子时。另一优势：表面材料的印刷效果出色，保证标签耐用耐磨。采用300 dpi打印分辨率，标记文字清晰可辨。

MultiMark 的优势

- 与魏德米勒模块式接线端子兼容
- 安装牢固，印迹常保清晰
- 带状连续标签节省安装时间
- 得益于创新的复合材料，易于安装
- 标签区域大，优化清晰度
- 独立于生产厂家，因此具备高度的灵活性

通用订货数据

类型	WS 8/5 MM WS	版本
订货号	<a href="#">2007150000</a>	WS, 端子标记, 8 x 5 mm, Weidmueller, 白色
GTIN (EAN)	4050118392029	
数量	800 ST	